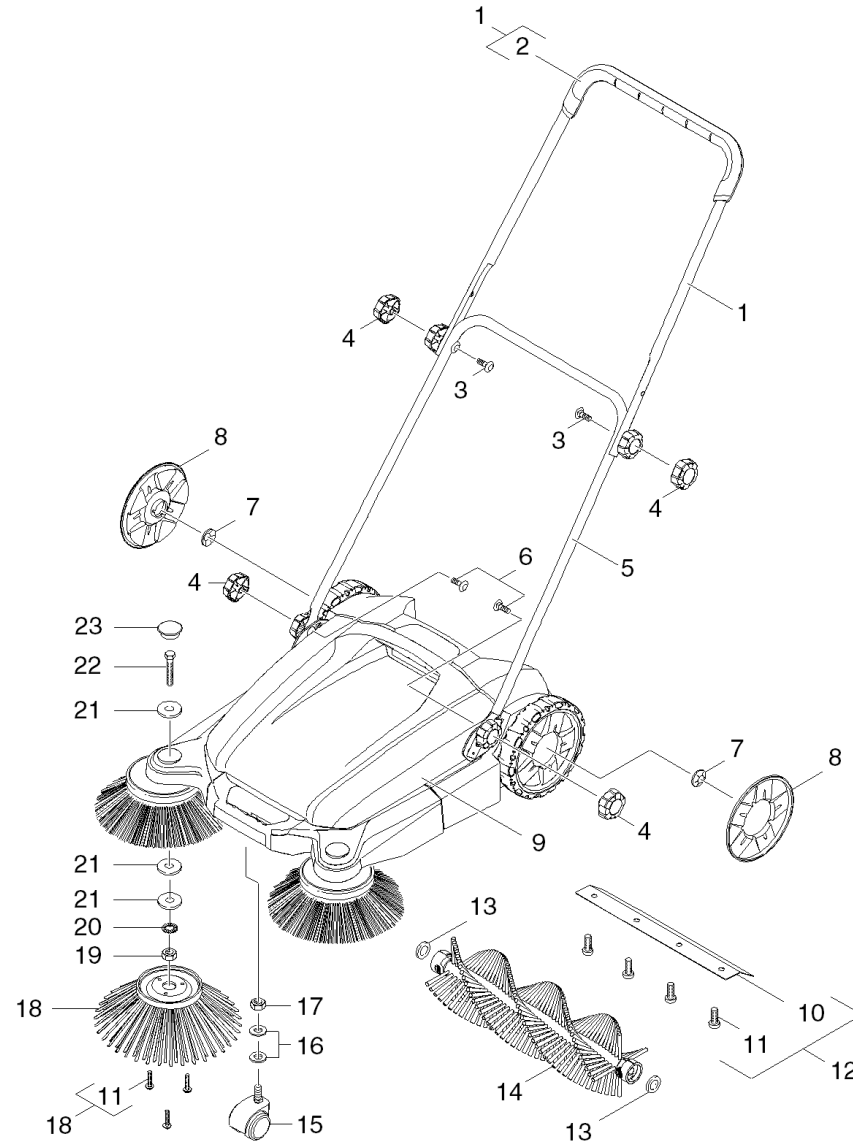



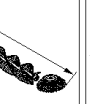
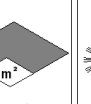
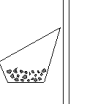



Lista breve de piezas de repuesto (1.766-300.3)

Home and Garden \ Escobas mecánicas \ De manejo manual \ S 650 \ Lista breve de piezas de repuesto



 690x670x930 mm	 215x670x1190 mm	 350 mm	 650 mm	 1800 m²/h	 16 l	 10 kg
---	--	--	---	--	---	--

Lista breve de piezas de repuesto (1.766-300.3)

Home and Garden \ Escobas mecánicas \ De manejo manual \ S 650 \ Lista breve de piezas de repuesto



POS	N.º de artículo	Descripción	Cantidad	Unidad
1	4.034-145.0	Estribo de empuje largo completo S 650	1.000	ST
2	5.321-846.0	Pareja de mangos S 650	1.000	ST
3	7.303-008.0	Tornillo de cabeza redonda M 8x35-ST-A0P	2.000	ST
4	5.321-800.0	Empuñadura giratoria	4.000	ST
5	4.034-143.0	Estribo de empuje corto	1.000	ST
6	6.303-498.0	Tornillo de cabeza redonda M8x25	1.000	ST
7	6.343-180.0	Mecanismo de sujeción rápida	2.000	ST
8	5.515-286.0	Tapacubos	2.000	ST
9	2.884-970.0	Depósito S 550	1.000	ST
10	5.032-984.0	Junta de suelo	1.000	ST
11	7.303-106.0	Tornillo 4x12 -10.9-R2R (IN6RD)	7.000	ST
12	2.884-970.0	Depósito S 550	1.000	ST
13	7.312-008.0	Disco 12-200HV-A3E ISO 7090	2.000	ST
14	4.032-018.0	Cepillo central S 550	1.000	ST
15	6.435-130.0	Rodillo de dirección D 50 mm	1.000	ST
16	7.312-285.0	Disco 10 -200HV-A2E ISO7093-1	1.000	ST
17	7.311-202.0	Tuerca hexagonal M10-04-A2E ISO 4035	1.000	ST
18	2.884-971.0	Cepillo lateral S 550	1.000	ST
19	7.311-004.0	Tuerca hexagonal M8 -8-A3E ISO 4032	1.000	ST
20	7.312-233.0	Arandela de frenado A8,4-FSt-A3E DIN679	1.000	ST
21	7.312-004.0	Disco 8 -200HV-A3E ISO 7090	3.000	ST
22	7.304-031.0	Tornillo hexagonal M8x55-8.8-A2E ISO 40	1.000	ST
23	6.387-996.0	Tapadera abatible	1.000	ST