

# KÄRCHER

makes a difference

# БЫСТРЫЙ И ЛЕГКИЙ МОНТАЖ СИСТЕМЫ ОРОШЕНИЯ KÄRCHER RAIN SYSTEM®

Все очень просто: эта пошаговая инструкция подскажет Вам, как быстро создать свою собственную систему орошения Kärcher Rain System®, которая позволит Вам эффективно поливать разнообразные растения – и наслаждаться цветущим садом!

# ИНСТРУКЦИЯ ПО МОНТАЖУ СИСТЕМЫ ОРОШЕНИЯ KÄRCHER RAIN SYSTEM®

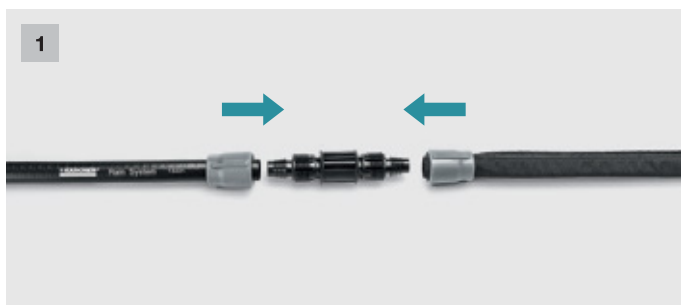
## 1. ПОДКЛЮЧЕНИЕ К ИСТОЧНИКУ ВОДОСНАБЖЕНИЯ

Присоедините к водопроводному крану снабженный коннектором садовый шланг и проложите его до участка с требующими полива растениями. После этого соедините коннектор с входным штуцером фильтра (при необходимости может использоваться фильтр с редуктором), а его выходной штуцер – с системным шлангом. При желании на выходе водопроводного крана может быть установлен блок управления поливом (например, SensoTimer ST 6).



## 2. ПРОКЛАДКА ШЛАНГОВ

Проложите системный и сочащийся шланги в необходимой конфигурации, соответствующей расположению поливаемых растений. При необходимости оба шланга могут разрезаться и соединяться друг с другом при помощи тройников и соединителей.

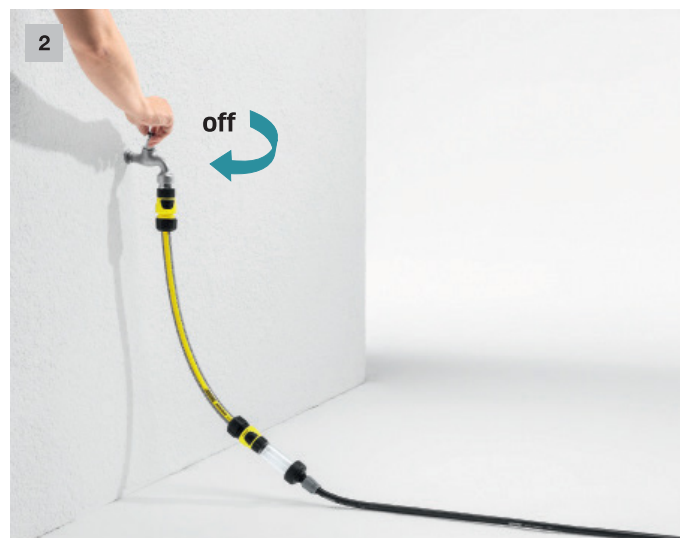
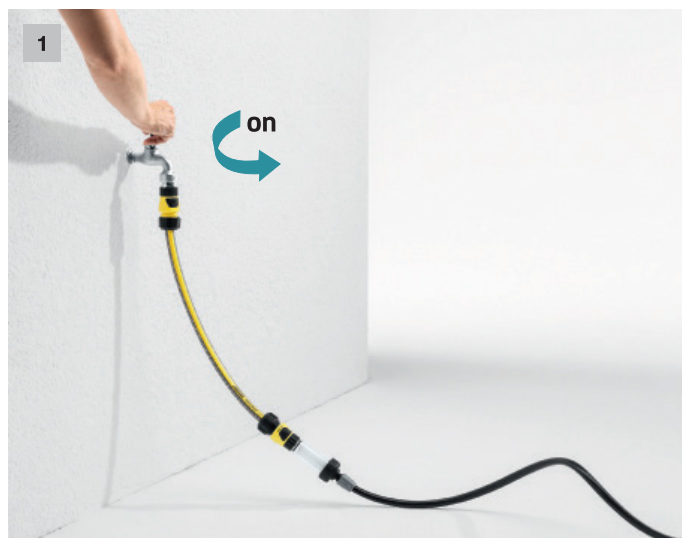


# ИНСТРУКЦИЯ ПО МОНТАЖУ СИСТЕМЫ

## 3. РАСПРАВЛЕНИЕ СИСТЕМНОГО ШЛАНГА

Заполните проложенные отрезки системного шланга водой, чтобы расправить их.

Закройте водопроводный кран перед выполнением последующих монтажных операций.



## 4. УСТАНОВКА ФОРСУНОК И КАПЕЛЬНИЦ

Капельницы и форсунки снабжены манжетами с иглой, позволяющими очень легко устанавливать их в необходимых местах системного шланга.

1. Пробейте иглой стенку шланга.
2. Зафиксируйте капельницу или форсунку, замкнув манжету.



Отрегулируйте расход воды поворотом головки капельницы (в пределах 0–10 л/ч).

Отрегулируйте расход воды поворотом головки форсунки (в пределах 0–55 л/ч).



# ИНСТРУКЦИЯ ПО МОНТАЖУ СИСТЕМЫ ОРОШЕНИЯ KÄRCHER RAIN SYSTEM®

## 5. ФИКСАЦИЯ ШЛАНГОВ И УСТАНОВКА ЗАГЛУШЕК

В заключение прикрепите шланги к земле при помощи колышков и закупорьте свободные концы отрезков шлангов заглушками.



# МОНТАЖ ДОПОЛНИТЕЛЬНЫХ КОМПОНЕНТОВ

## ГЕРМЕТИЗИРУЮЩИЙ ХОМУТ

Герметизирующие хомуты позволяют закрыть неиспользуемые отверстия, пробитые ранее в шланге для установки форсунок или капельниц.



## РЕДУКТОР С ФИЛЬТРОМ

Установите редуктор так, чтобы его выходная сторона была обращена к системному шлангу.



# МОНТАЖ КОМПЛЕКТА ДЛЯ ПОЛИВА

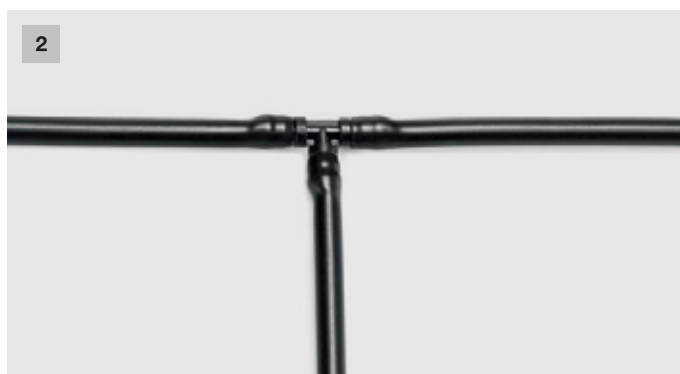
## МАНЖЕТА ДЛЯ СОЕДИНИТЕЛЬНОГО ШЛАНГА

При помощи манжеты присоедините тонкий соединительный шланг (диаметром 4 мм) к системному шлангу.



## ТРОЙНИК

Концы отрезков соединительного шланга могут соединяться друг с другом тройниками.

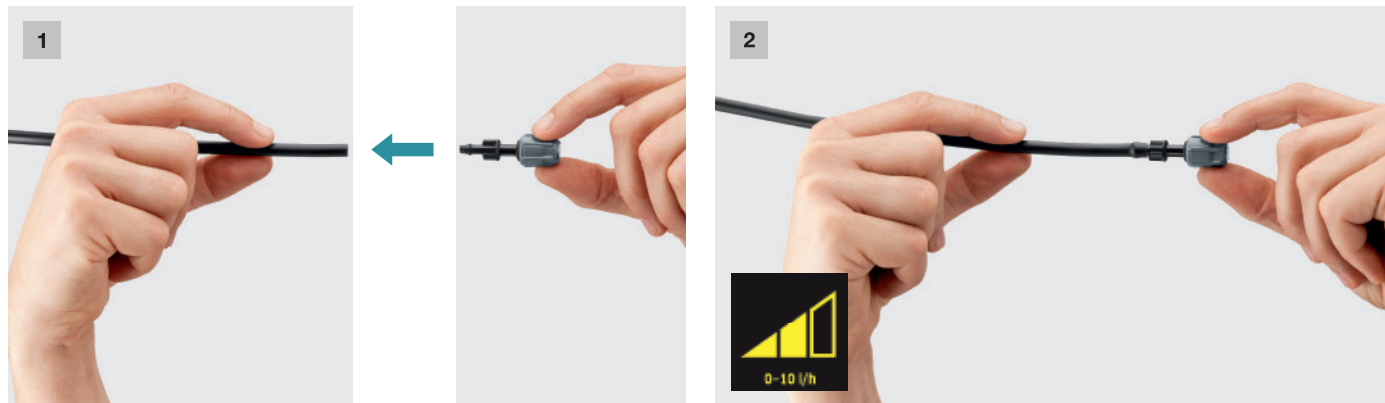




# МОНТАЖ КОМПЛЕКТА ДЛЯ ПОЛИВА

## КАПЕЛЬНИЦА

Установите на конце соединительного шланга капельницу и поворотом ее головки отрегулируйте расход воды (в пределах 0–10 л/ч).



## ЗАГЛУШКА

Используйте заглушки для закупоривания свободных концов шлангов.



# KÄRCHER

makes a difference

## Мы рады проконсультировать Вас:

### Москва

ООО «Керхер»  
Дочернее предприятие концерна  
Alfred Kärcher GmbH & Co. KG  
ул. Панфилова, вл. 19, стр. 4  
141407 Московская обл.,  
г. Химки, Россия  
Телефон (495) 662 19 19  
Факс (495) 662 19 20  
E-mail: info@ru.kaercher.com  
www.karcher.ru

### Краснодар

Филиал ООО «Керхер»  
ул. Силантьева, 76/1  
(Ростовское шоссе, 38/1)  
350087 Краснодар, Россия  
Телефон (861) 228 68 67  
E-mail: center.krd@ru.kaercher.com  
www.karcher.ru

### Сочи

Филиал ООО «Керхер»  
ул. Виноградная, д.24  
354008, г. Сочи, Россия  
Тел.: +7 (862) 225 86 97  
E-mail: center.sochi@ru.kaercher.com  
www.karcher.ru

### Санкт-Петербург

Филиал ООО «Керхер»  
ул. Инструментальная 3, лит. Б  
(вход/въезд со стороны  
Аптекарской набережной, 12)  
197022 Санкт-Петербург, Россия  
Телефон (812) 670 62 00  
E-mail: center.spb@ru.kaercher.com  
www.karcher.ru

### Ростов-на-Дону

Филиал ООО «Керхер»  
ул. Малиновского 11Ж/2  
344023, г. Ростов-на-Дону,  
Телефон (863) 209 82 06  
E-mail: center.rnd@ru.kaercher.com  
www.karcher.ru

### Ставрополь

Филиал ООО «Керхер»  
пр-т Кулакова, д. 12  
355035, Ставропольский край,  
г. Ставрополь, Россия  
Тел.: +7 (8652) 748 081  
www.karcher.ru

### Екатеринбург

Филиал ООО «Керхер»  
ул. Московская, 77  
620014 Екатеринбург, Россия  
Телефон (343) 385 29 02  
E-mail: center.ekt@ru.kaercher.com  
www.karcher.ru

### Самара

Филиал ООО «Керхер»  
ул. Ново-Садовая, 381,  
443125 Самара, Россия  
Телефон (846) 203 81 28  
E-mail: center.smr@ru.kaercher.com  
www.karcher.ru

### Калининград

Филиал ООО «Керхер»  
ул. Черниговская, д. 31В  
236004, Калининградская область,  
г. Калининград, Россия  
Тел.: + 7 (4012) 64 21 12  
www.karcher.ru

**ТЕЛЕФОН ГОРЯЧЕЙ ЛИНИИ 8-800-1000-654**