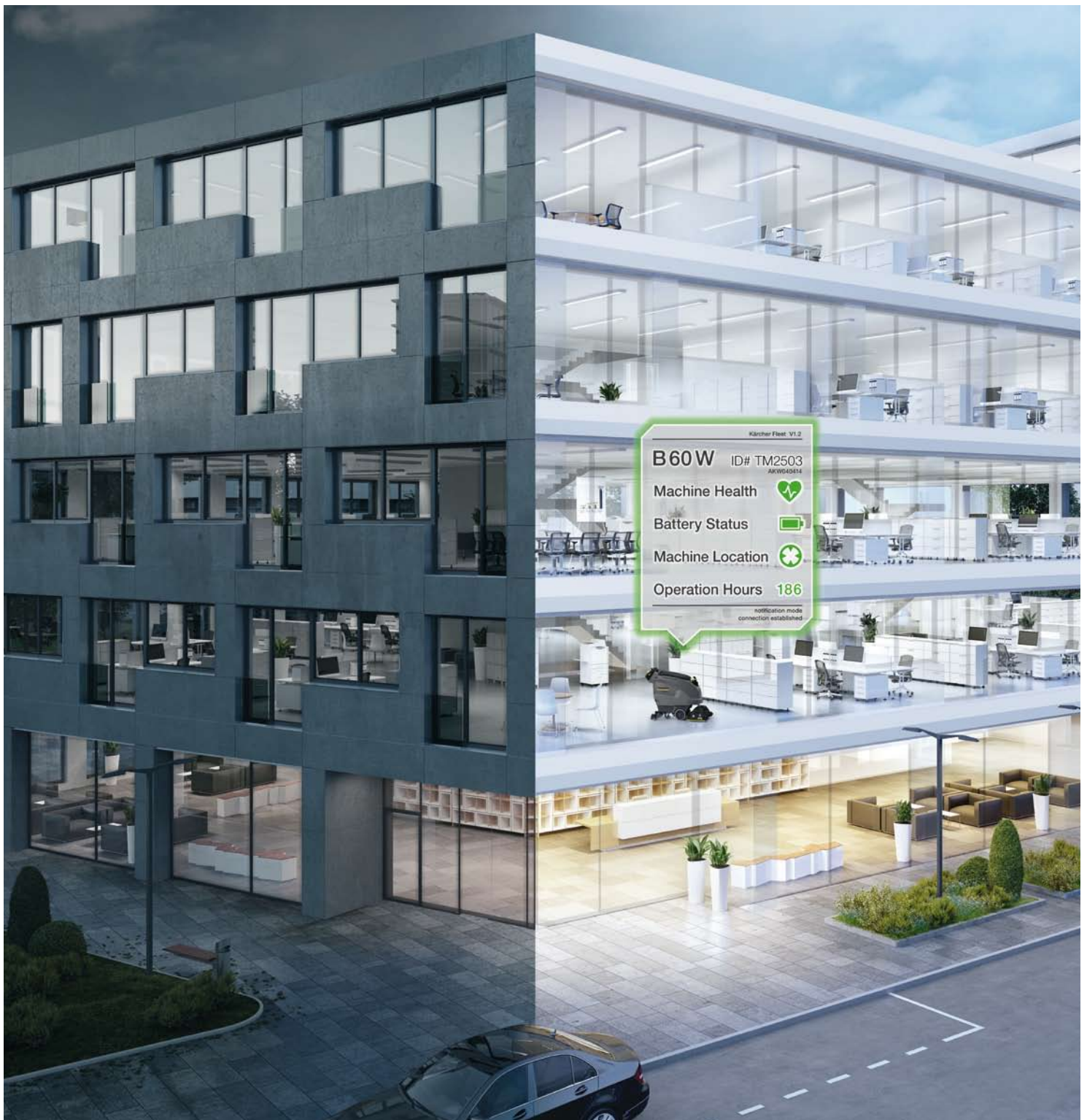
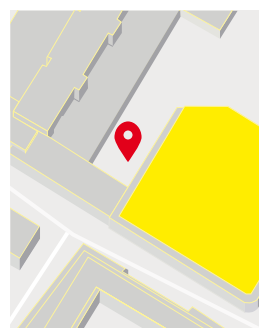
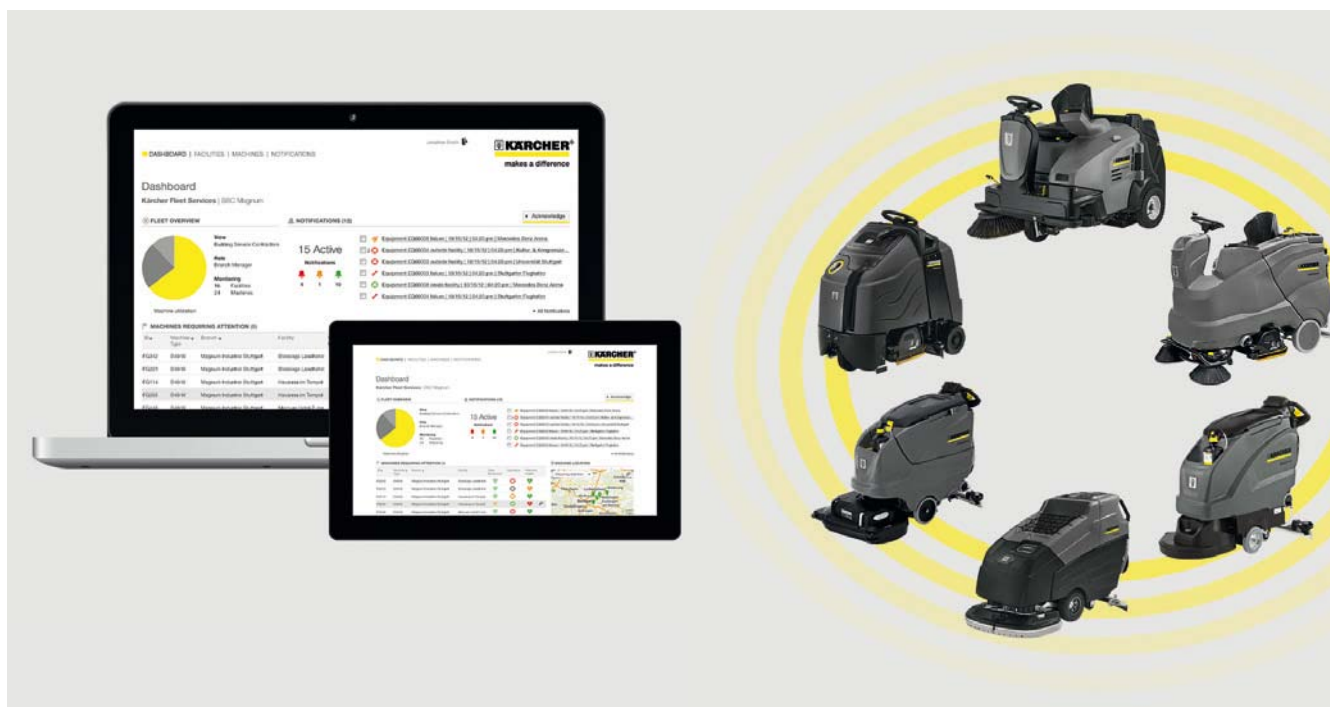


# Gestione del business. Kaercher propone uno strumento che fa la differenza



# Il successo completo è una questione di trasparenza

Kärcher Fleet è un sistema innovativo per la gestione delle macchine professionali proposto dal leader mondiale del cleaning. Abbiamo sviluppato questo sistema unico e futuristico in collaborazione con le imprese di pulizia più importanti nel mondo. Kärcher Fleet invia in tempo reale tutte le informazioni importanti delle macchine ai capi cantiere, allo staff ed ai vari responsabili promuovendo l'ottimizzazione dei processi tramite una maggiore efficienza in tutti i diversi compiti di pulizia aumentando le prestazioni.



**Soluzione specifica per l'industria**

**Procedure di pulizia affidabili**

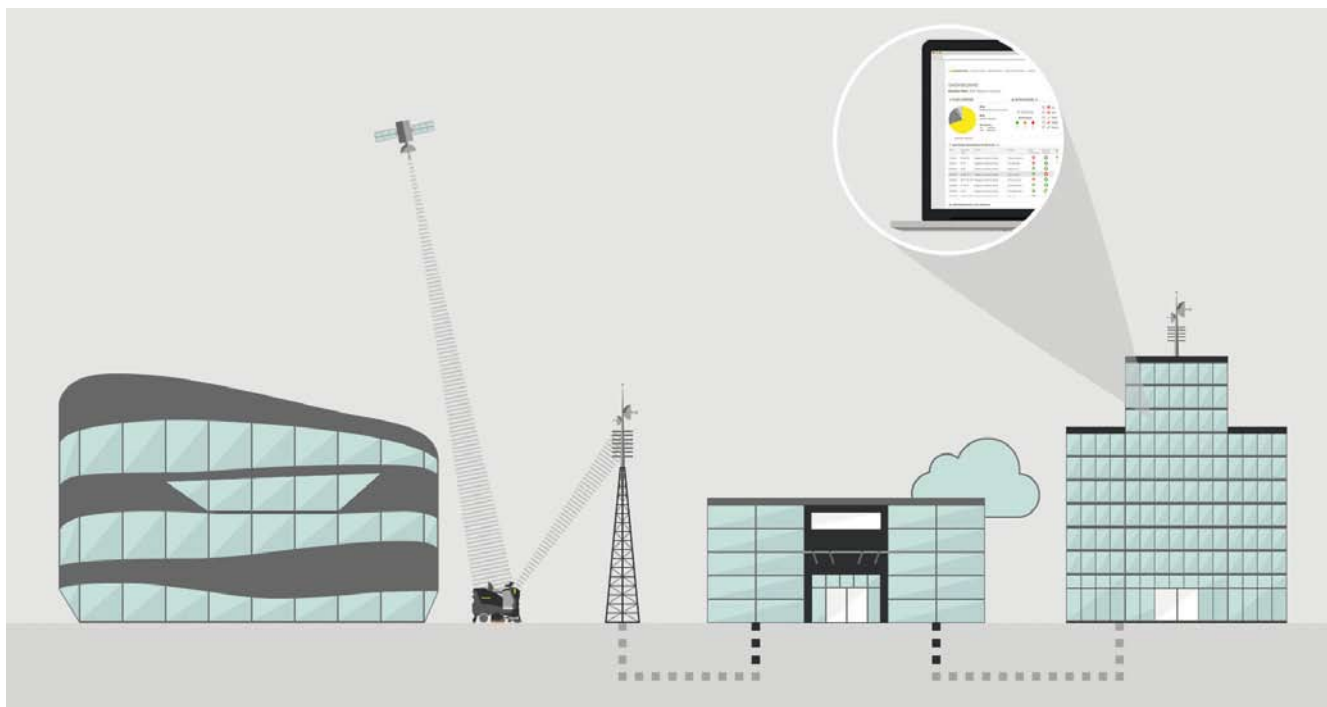
**Flotta macchine sotto costante controllo**

**Maggiore utilizzo macchine**

**Sicurezza della flotta**

Il sistema Kärcher Fleet basa la propria funzionalità sui dati delle macchine che vengono processati in informazioni utili, a cui si può accedere attraverso un portale web moderno ed intuitivo. Il vantaggio e l'innovazione che questo sistema offre è la reperibilità costante di informazioni sicure ed attendibili su tutte le macchine che compongono la flotta. Strutture, locali, gestione dei compiti e responsabilità

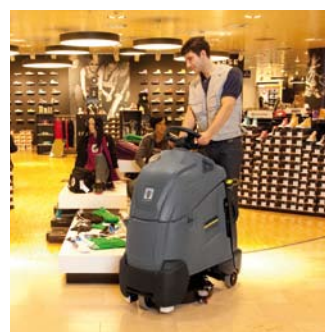
all'interno della flotta, così come i criteri di valutazione, sono illustrati sia per l'industria sia per l'azienda. L'affidabilità dei processi di pulizia può essere efficacemente migliorata tramite la coordinazione di macchine, il loro corretto utilizzo, la protezione da eventuali furti e tramite l'aggiornamento costante di disponibilità di macchinari Kärcher. Il sistema Kärcher Fleet offre importanti caratteristiche distinte adatte ad ogni industria.



Industria Ospedaliera



Imprese di Pulizia



Dettaglio



Industria

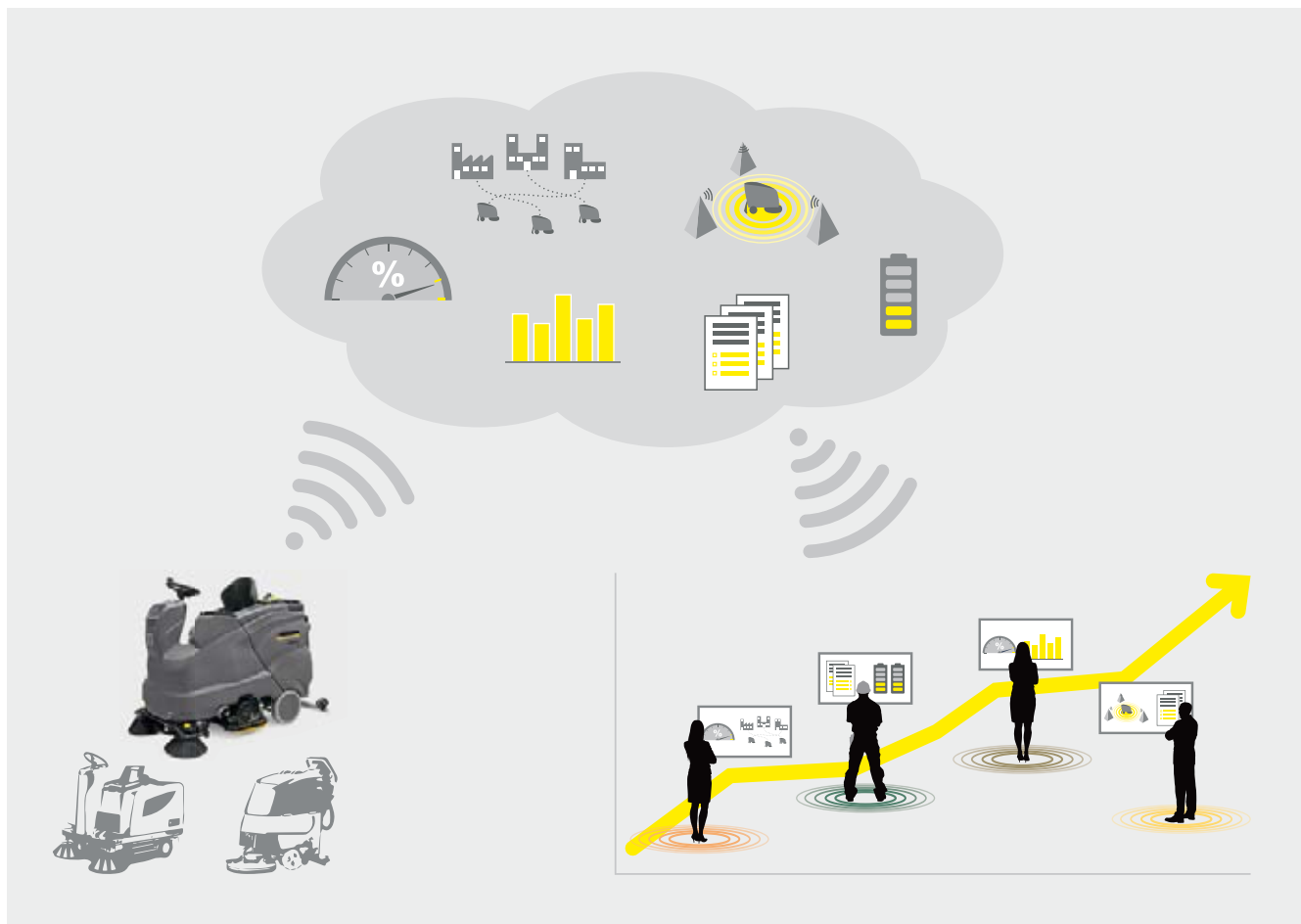
**Il sistema innovativo di gestione delle macchine per ogni business**

Kärcher Fleet offre l'opportunità di gestire le macchine in modo continuativo e di utilizzarle al meglio. Permette di monitorarne l'uso, controllare che la pianificazione sia rispettata, correggere tempestivamente un utilizzo improprio o intervenire prontamente per evitare danneggiamenti gravi. Il sistema Kärcher Fleet offre

totale trasparenza di gestione ed amministrazione delle operazioni in strutture ed organizzazioni diverse. Oggi il sistema Kärcher Fleet può essere usato per gestire macchine di diversi marchi, perciò è innovativo: è il primo sistema di gestione sostenibile di macchine. E' il futuro.

# Non si può essere onnipresenti, ma si può avere la visione completa della situazione!

Ciò che si vede, corrisponde a ciò di cui si ha bisogno. Grazie agli accessi personalizzati ed impostati sulle esigenze specifiche della persona, l'utente riceve solo le informazioni che necessita. Informazioni, note e promemoria sono impostabili a seconda delle esigenze. Il sistema Kärcher Fleet si allinea alle diverse necessità delle industrie ed impone un nuovo livello di efficienza e professionalità nella gestione delle flotte.



## Gestione e pianificazione sono semplici

La pianificazione ed il controllo delle attività di pulizia possono diventare un successo a diversi livelli gestionali con il sistema Kärcher Fleet. Gli utenti autorizzati possono aggiornare la struttura o le responsabilità in ogni momento. Sulla homepage vengono visualizzate condizioni attuali della macchina e tutte le notifiche importanti in modo chiaro ed ordinato: a seconda delle autorizzazioni l'utente visualizzerà solo quelle che sono interessanti per il suo lavoro. Si può localizzare una macchina della flotta tramite una mappa su cui compare una freccia che ne indica l'esatta posizione nella struttura. L'utente può vedere anche lo stato a seconda dell'orario: se la macchina è in uso, in modo corretto e secondo la tabella di marcia, se le tempistiche sono rispettate e se sono necessari interventi di manutenzione e riparazione e molto altro. Per arrivare alle informazioni dettagliate è sufficiente un click sulla macchina nella homepage. Il sistema Kärcher Fleet trasmette i dati in tempo reale o quasi, anche a smartphone o altri dispositivi mobili, perciò è possibile ottimizzare l'uso delle macchine o, se necessario, correggere le impostazioni quasi immediatamente.

## Disponibilità totale

Con il sistema Kärcher Fleet, gli utenti hanno una panoramica completa su tutte le macchine - anche sulle macchine di altre marche, in modo ridotto - sulla loro disponibilità, le loro condizioni e sulla loro posizione attuale e pianificata. Nel caso di cambiamenti nella programmazione del lavoro, le persone autorizzate ricevono una notifica istantanea che permette loro di intervenire identificando la causa dell'inconveniente e porre rimedio. C'è un'applicazione speciale che tiene sotto controllo lo stato delle batterie: di modo che si ottimizzi l'uso della macchina e la capacità delle batterie.

## Migliorare l'uso delle macchine

Utilizzare poco una macchina può far aumentare vertiginosamente i costi totali della flotta. Con il sistema Kärcher Fleet, il singolo operatore può impostare l'uso quotidiano della macchina individualmente.



### **Documentazione completa**

Il sistema Kärcher Fleet salva e cataloga automaticamente tutti i dati e le informazioni, permettendo all'utente di ottenere reportistica adeguata in ogni momento. Le maschere precompilate si possono consultare semplicemente con un click, dopodiché si possono esportare e stampare in modo semplice e veloce per semplificare e personalizzare la lettura. Con questo sistema è sempre disponibile anche la tabella aggiornata di manutenzione.

### **Manutenzione assistita**

I costi elevati per l'assistenza su chiamata sono evitabilissimi grazie al monitoraggio costante delle condizioni della macchina. I tecnici dell'assistenza vengono, perciò, contattati solo quando effettivamente la macchina necessita assistenza. Si possono prendere tutte le misure del caso al ricevimento dell'avviso, informazione o notifica e del codice colore che questi hanno.

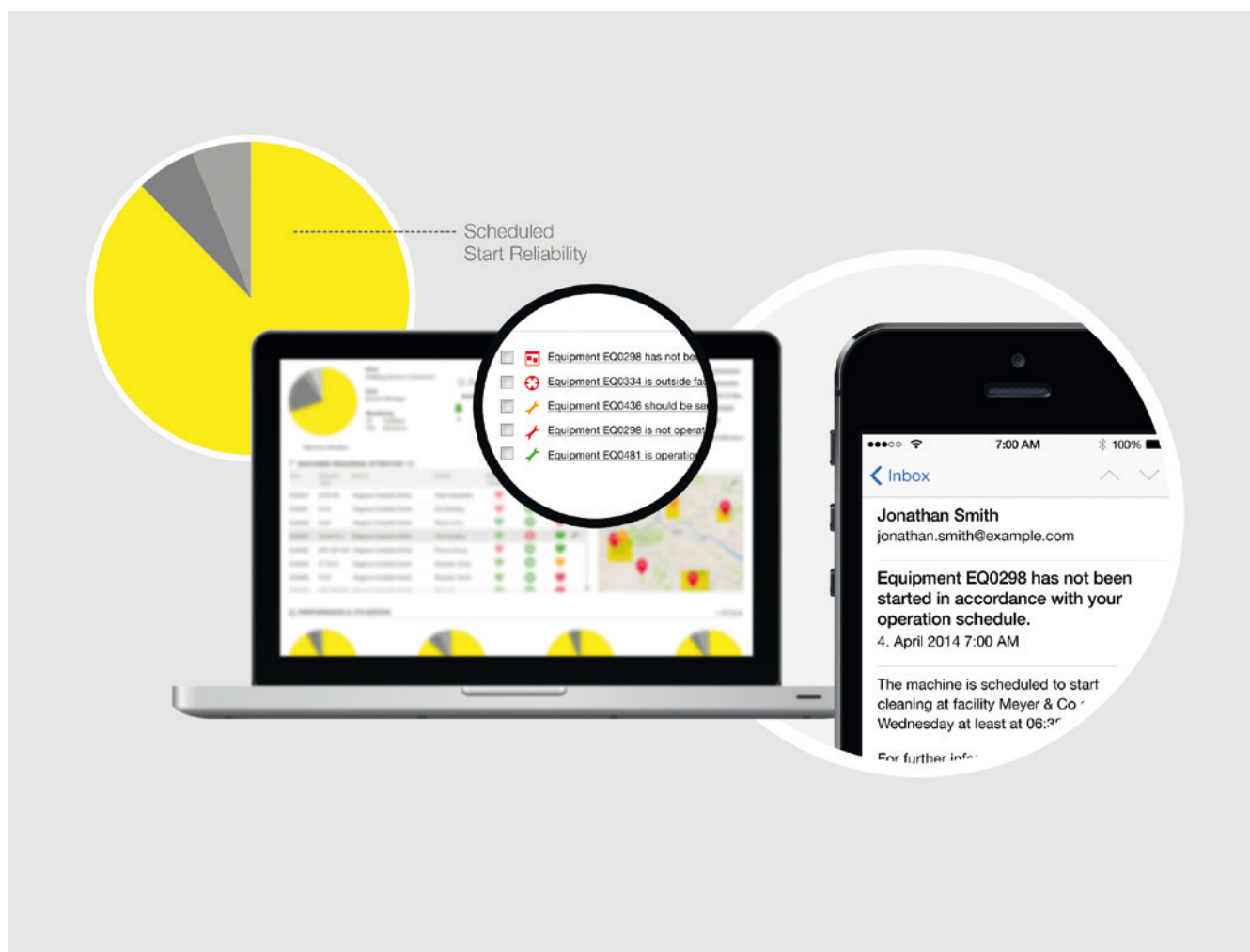
### **Aumento della profittabilità**

Il sistema Kärcher Fleet permette di approcciare l'ottimizzazione dei costi sotto diversi aspetti: per esempio, aumentando l'efficienza dell'uso delle macchine, evitando possibili malfunzionamenti, oppure permettendo di coordinare il trasporto delle macchine su luoghi diversi in modo rapido e conveniente. Inoltre, si possono programmare le ispezioni tecniche a seconda delle necessità in modo da risparmiare tempo e denaro.

# L'assistenza puntuale fa la differenza: il cliente è soddisfatto

Rispettare le tempistiche di pulizia è la sfida più impegnativa di questi anni.

Chi è in grado di riconoscere ed intervenire tempestivamente su un malfunzionamento, ha il pieno controllo della situazione globale da gestire. Il sistema Kärcher Fleet permette di ottenere i risultati migliori, nelle tempistiche richieste e negli edifici stabiliti. Il servizio promesso è mantenuto ed il cliente è soddisfatto.



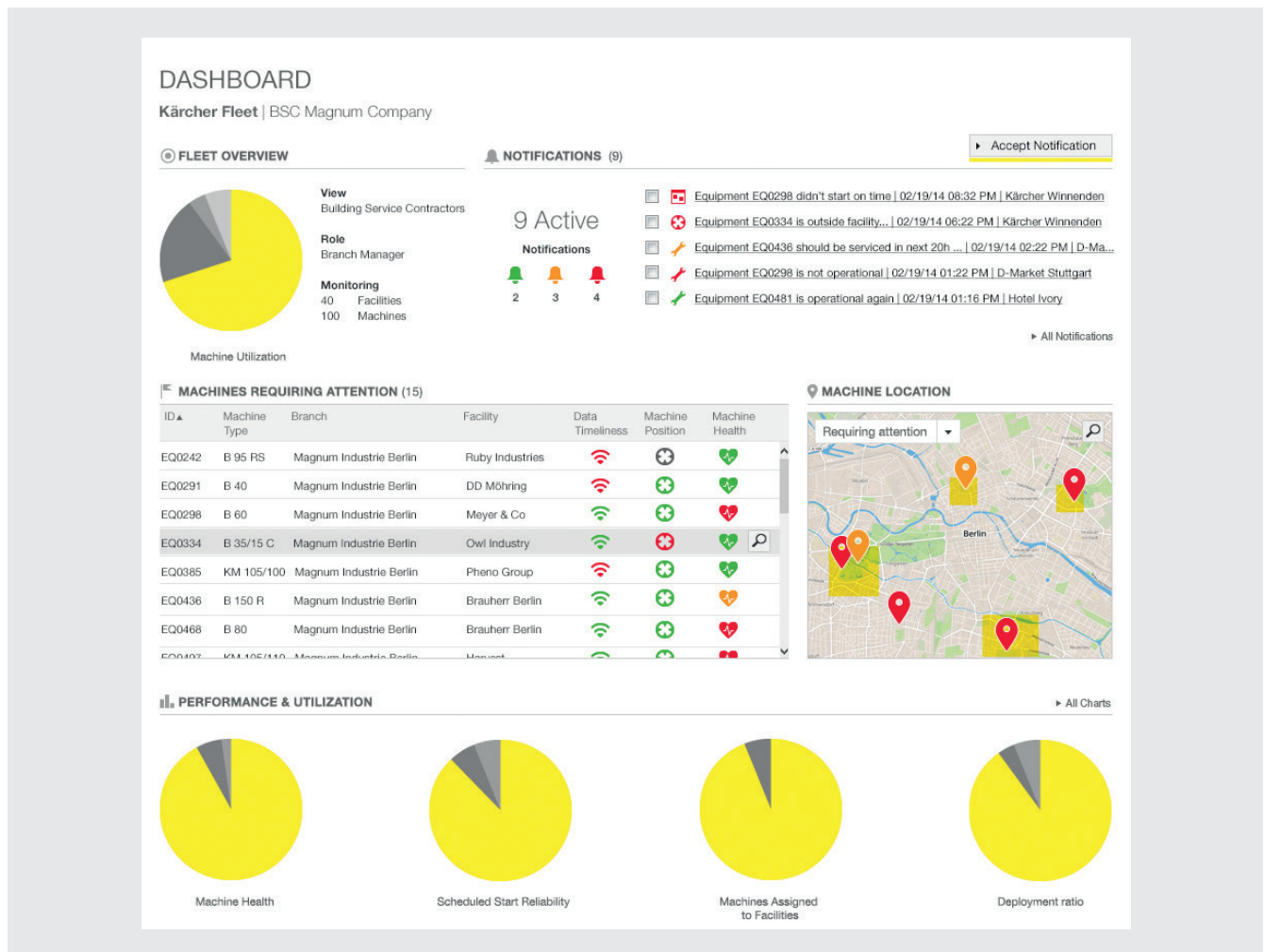
## Prestazioni sempre sotto controllo

Il sistema Kärcher Fleet permette agli utenti di impostare l'uso delle macchine in modo totalmente individuale a seconda delle esigenze. L'obiettivo ed il confronto con il lavoro svolto vengono visualizzati graficamente, vengono evidenziati anche gli scostamenti dalla pianificazione impostata.

Se, per esempio, si identifica uno scostamento nell'orario di inizio lavori, viene inviata una notifica automatica che permette all'utente di intervenire prontamente e porre rimedio alla situazione.

# Sistema Kärcher Fleet: Vantaggi

Se la gestione pratica ed intuitiva di una flotta di macchine fosse semplice, tutti avrebbero un sistema gestionale. E' proprio questo lo scopo del sistema Kärcher Fleet: è innovativo, funzionale ed intuitivo e combina l'esperienza e la conoscenza di un leader mondiale della tecnologia del cleaning con l'esperienza pratica delle imprese di pulizia. I risultati sono sorprendenti: il sistema Kärcher Fleet strabilia per efficienza ed intuitività di utilizzo.



## Portale intuitivo

Il portale su cui lavora il Kärcher Fleet è semplice ed intuitivo. Non è necessario un training specifico. Gli indicatori chiave per la flotta principale sono illustrati con diagrammi. Per passare da "Overview" a "Dettagli" basta un click.

## Configurazione individuale

Gli utenti autorizzati possono usare il sistema Kärcher Fleet per scopi diversi. Tramite le impostazioni individuali si può controllare lo stato delle macchine o si possono richiamare le informazioni sulla flotta, sulla sicurezza, o sul controllo e l'affidabilità di una certa macchina.

## Controllo di funzioni

Il sistema Kärcher Fleet assicura il controllo della funzionalità delle macchine ed invia messaggi (notifiche, informazioni, avvisi) in tempo reale a tutto il personale interessato ogni volta che capita uno scostamento dalle impostazioni iniziali.

## Sempre e ovunque

Si può accedere al sistema Kärcher Fleet, virtualmente, ovunque ed in ogni momento, sia in ufficio che per strada, sul tuo PC o sul telefono.

## Non serve un software

Il sistema Kärcher Fleet non è un software da installare, è un portale che funziona sul web, perciò per usarlo serve semplicemente una connessione internet sicura che ne permetta l'utilizzo migliore. Il pacchetto telematico codifica tutte le informazioni e le invia tramite i sistemi più moderni (GSM) a velocità UMTS ad un server cloud mondiale. Gli utenti autorizzati possono accedere a queste informazioni salvate nel cloud sotto forma di dati ed analisi.

## Il mondo Kärcher

Ci impegnamo a fare la differenza nella vita dei nostri clienti, realizzando soluzioni efficienti ed efficaci per tutti i problemi di pulizia quotidiana.

## Il cliente è un valore

Anticipare le esigenze, risolvere i problemi, fornire soluzioni efficaci e durature: il cliente è al centro della nostra attenzione.

L'efficienza in tutte le fasi, dalla ricerca alla produzione, dalla commercializzazione al servizio assistenza, è un elemento imprescindibile e un fattore strategico per garantire qualità e costruire valore.

### Customer Service

Tel. 02 93970311  
Fax 02 93970310

### Per informazioni

[www.karcher.it](http://www.karcher.it)  
[info@it.kaercher.com](mailto:info@it.kaercher.com)

**Kärcher S.p.A.**  
Via A. De Gasperi, 98/100  
20017 Rho (MI)  
Tel. 02 93970311  
Fax 02 93970310

Servizio assistenza Clienti



Orari: Lun-Ven : 8.30 - 20.30  
Sab: 9.00 - 13.00 / 14.00 - 18.00



e-mail: [ordini@it.kaercher.com](mailto:ordini@it.kaercher.com)