

# KÄRCHER

makes a difference



## AUSDAUER UND LEISTUNG, DIE BEGEISTERN

Die neuen akkubetriebenen Arbeitsgeräte von Kärcher

# ENORME POWER BEI JEDEM EINSATZ

Dank des innovativen 50-Volt-Akkusystems ermöglichen die neuen Arbeitsgeräte von Kärcher uneingeschränktes und flexibles Arbeiten. Die Batterien in unterschiedlichen Leistungsklassen sind optimal auf die Bedürfnisse der Anwender abgestimmt. Neben der enormen Leistungstärke und Ausdauer zeichnen sich die Geräte vor allem durch ihre Umweltfreundlichkeit und den geringen Lärmpegel aus. Damit sind sie für den professionellen Einsatz gerade in lärmsensiblen Bereichen bestens geeignet.





50 V technology

# ALLES AUS EINER HAND. KÄRCHER ALS PARTNER DER KOMMUNE.





Die multifunktionalen Geräteträger und Saugkehrmaschinen sind bei unseren Partnern der Kommunen und Dienstleistern schon seit Jahren in den Bereichen Winterdienst, Grünpflege und Reinigung im Einsatz. Die neuen akkubetriebenen Arbeitsgeräte sind die optimale Ergänzung für alle Arbeitseinsätze und unterstützen die Anwender täglich – besonders an schwer zugänglichen Stellen.

**Wir denken nachhaltig – für die Natur und unsere Kunden**

Wir arbeiten stets an den neuesten Innovationen und Technologien. Denn Nachhaltigkeit ist für uns keine Phrase, sondern eine Verpflichtung.

**Ein logischer Schritt: unsere akkubetriebenen Geräte**

Wir schonen Umwelt und Anwender – durch geringe Emissionen, Vibrationen und Lautstärke.

**Unser Versprechen: Service, der begeistert**

Egal bei welchem Anliegen – Ihr persönlicher Ansprechpartner steht Ihnen mit Antworten und Tipps zur Seite.



# EINE INVESTITION. TAUSEND MÖGLICHKEITEN.

Die Lithium-Ionen-Batterien mit der neuen 50-Volt-Technologie überzeugen durch viele Vorteile: Sie sind mit allen akkubetriebenen Arbeitsgeräten kompatibel, einfach und schnell zu wechseln, enorm leistungsstark und bis zu 50 Prozent schneller aufgeladen als marktübliche Lithium-Ionen-Batterien. Von der enormen Leistung profitiert der Anwender, durch die niedrigen Gesamtkosten und die hohe Wirtschaftlichkeit profitiert die Kommune.



**Akku: Bp 200 Adv**

Spannung: 50 V  
Ladung: 2,0 Ah  
Leistung: 100 Wh  
Gewicht: 1,26 kg  
Ladezeit: 25 min

**Bestell-Nr.:** 2.852-183.0



**Akku: Bp 400 Adv**

Spannung: 50 V  
Ladung: 4,0 Ah  
Leistung: 200 Wh  
Gewicht: 2,21 kg  
Ladezeit: 30 min

**Bestell-Nr.:** 2.852-184.0



**Akku: Bp 800 Adv**

Spannung: 50 V  
Ladung: 7,5 Ah  
Leistung: 375 Wh  
Gewicht: 2,87 kg  
Ladezeit: 60 min

**Bestell-Nr.:** 2.852-189.0

### Einsatzdauer der verschiedenen Akkus bei Bläser und Säge

|  | BP<br>200 Adv | BP<br>400 Adv | BP<br>800 Adv |
|--|---------------|---------------|---------------|
| LB 850 Bp<br>(geringe Blasgeschwindigkeit) | 60 min        | 120 min       | 225 min       |
| LB 850 Bp<br>(hohe Blasgeschwindigkeit)    | 18 min        | 36 min        | 67,5 min      |
| LB 850 BP<br>(Turbo)                       | 10 min        | 20 min        | 37,5 min      |
| CS 330 BP<br>(Anzahl der Schnitte)         | 108           | 216           | 405           |



#### Ladegerät: BC Adv

Spannung: 220-240 V

Frequenz: 50 Hz

Leistung: max. 550 W

Gewicht: 1,9 kg

**Bestell-Nr.:** 2.852-182.0

## Akku vs. Benzin Ihre Vorteile im Überblick:

- 1 0,0% CO<sub>2</sub>-Emissionen**  
Umweltneutrales Arbeiten, keinerlei Kraftstoffverbrauch und Abgase.
- 2 Bis zu 50% geringere Lärmbelastung**  
Beste Voraussetzungen für den Einsatz in lärmsensiblen Bereichen wie Schulen, Park- und Wohnanlagen und bei Nacht.
- 3 Bis zu 80% geringere Vibrationswerte**  
Das geringe Vibrationsniveau wirkt der Ermüdung des Anwenders entgegen und garantiert ein effizientes und sicheres Arbeiten.
- 4 Bis zu 90% geringere Kosten**  
Wartungsarme Geräte, kein Benzin und der langlebige Akku garantieren die hohe Wirtschaftlichkeit.

# EIN PERFEKTES ZUSAMMENSPIEL

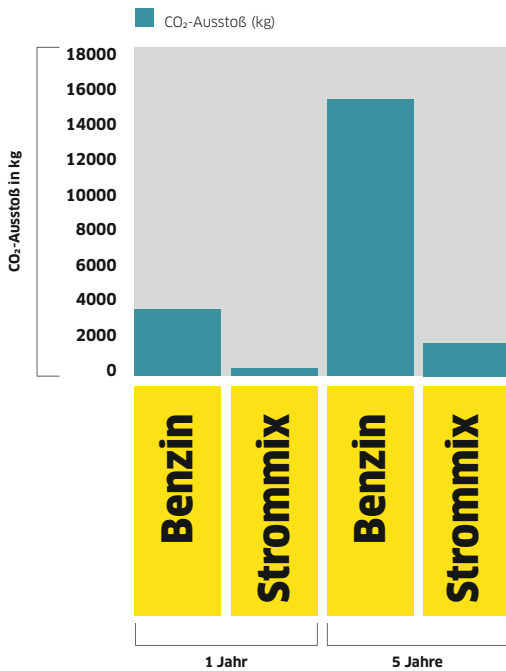
Das passende Ladegerät der 50-Volt-Serie bietet neben der schnelleren Ladezeit noch weiteren Komfort: Mit Leuchten wird immer der aktuelle Ladestand angezeigt. Auch die 50-Volt-Akkus geben durch Leuchten an, wann sie wieder an die Ladestation müssen. Damit ist der Anwender immer auf der sicheren - und geladenen - Seite. Für eine einfache Planung und ein präziseres Arbeiten.



- 1 Grünes Licht**  
Mindestens 15% geladen.
- 2 Rotes Licht**  
Weniger als 15% geladen.
- 3 Rot blinkendes Licht**  
Komplett entladen.

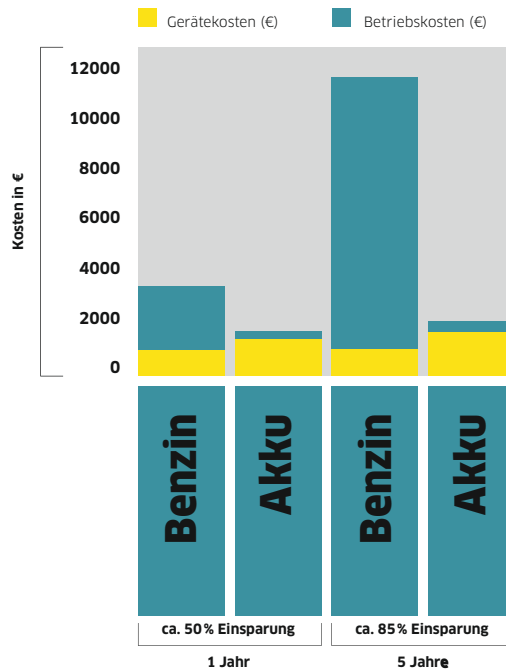


## CO<sub>2</sub>-Ausstoß im Vergleich\*



Bis zu 100% weniger CO<sub>2</sub>-Belastung (bei Grünstrom)

## Wirtschaftlichkeitsvergleich Benzin vs. Akku\*



Amortisation bereits im 1. Jahr

\* Berechnungsgrundlage: 3,5 h/Tag (Arbeitsstunden pro Tag), 250 Tage/Jahr (Arbeitstage je Jahr), 1,5 l/h bei 1,5 €/l (Benzinverbrauch und -kosten), 0,29 €/kWh (Stromkosten), 2,38 kg/l (CO<sub>2</sub>-Ausstoß bei Verbrennungsvorgang)



- 1 Rot, orange und grün blinkendes Licht**  
Der Ladevorgang läuft.
- 2 Grünes Licht**  
Der Ladevorgang ist beendet und das Gerät voll geladen.

# EIN STARKES TEAM FÜR ALLE KOMMUNALEN AUFGABEN





1

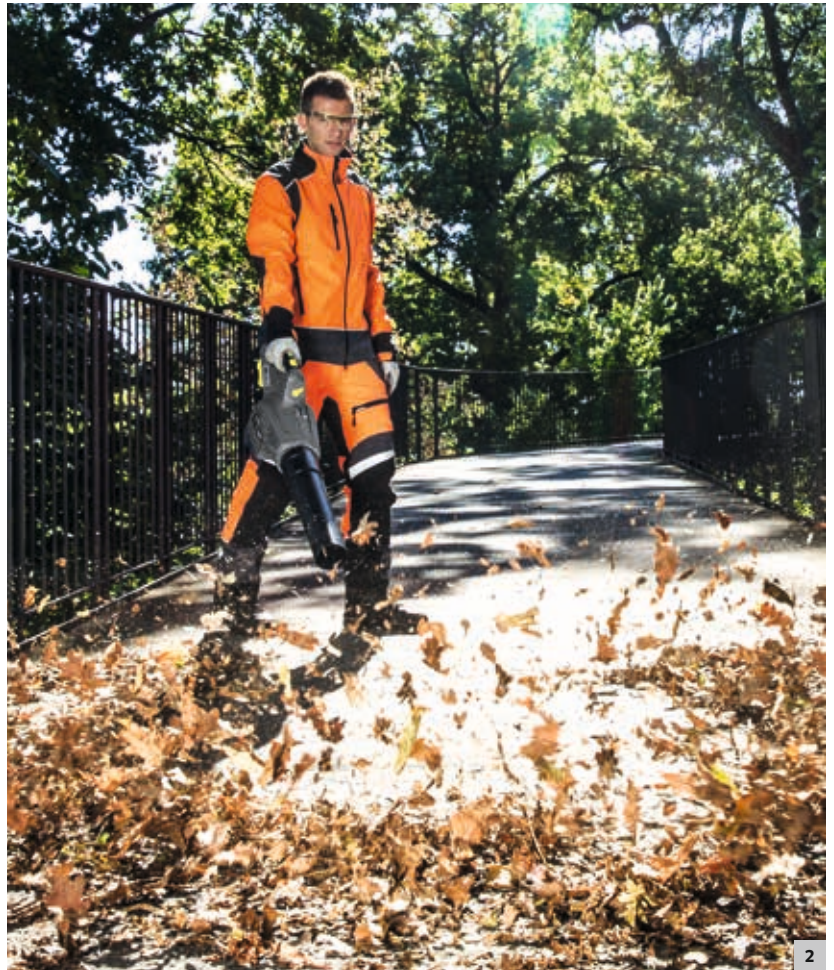
#### Kettensäge

- Beseitigung von abgebrochenen Ästen und umgefallenen Bäumen
- Verschönerungsarbeiten an Bäumen und Hecken
- Fällung kleiner und mittelgroßer Bäume

2

#### Laubbläser

- Beseitigung von Laub, Schmutz und Müll
- Unterstützung der Kärcher Saugkehrmaschinen an schwer zugänglichen Bereichen wie Ecken und unter Parkbänken
- Arbeiten innerhalb lärmsensibler Bereiche wie Schulen, Krankenhäuser und Wohngebieten



Kompakte Größe, enorme Leistung: Die handlichen Geräte sind immer dabei und überzeugen auch in schwer zugänglichen Bereichen – für einen flexiblen Einsatz bei allen anfallenden Aufgaben.

Ein eingespieltes Team: Die akkubetriebenen Handgeräte sind perfekt auf die multifunktionalen Kommunalmaschinen von Kärcher abgestimmt. Der Laubbläser bläst Schmutz, Müll und Blätter von schwer zugänglichen Stellen vor die Kehrmaschine, die sie sofort aufnimmt. Durch das flexible Zusammenspiel bieten sich unzählige Einsatzmöglichkeiten und ein sicheres und effizientes Arbeiten. Dank der Doppelsitzkammer in der MC 130 können die Arbeiter bequem zum nächsten Einsatz fahren.



# ZWEI, AUF DIE SIE SICH VERLASSEN KÖNNEN



## **LB 850 Bp**

Gewicht: 2,34 kg

Lautstärke: 82 dB (Turbo)\*

Vibration: 1,1 m/s<sup>2</sup>

Luftgeschwindigkeit: 40 m/s (Turbo)

\* Schalldruckpegel

## **Merkmale**

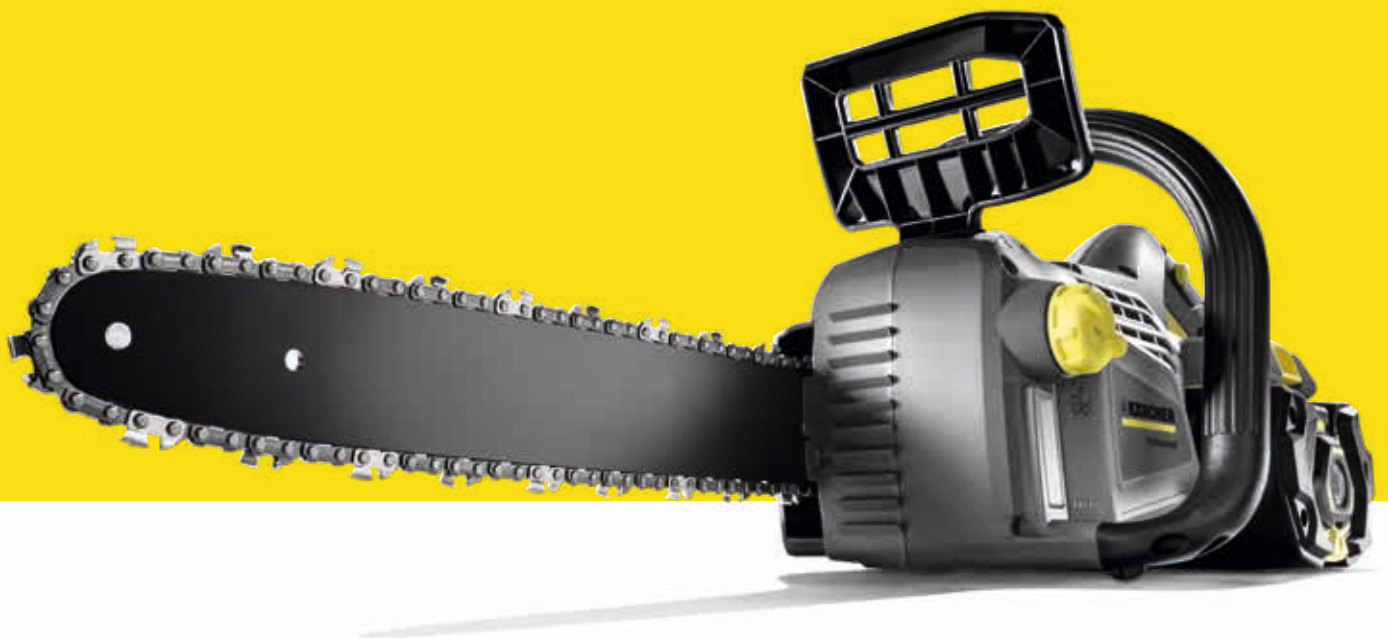
Stufenlose Drehzahlregulierung

Turbo-Knopf

Lange Laufzeiten

Geringes Gewicht

Der akkubetriebene Laubbläser und die Kettensäge von Kärcher überzeugen durch Leistung und Leichtigkeit. Dank der Lithium-Ionen-Batterien und der 50-Volt-Technologie bieten sie zahlreiche Vorteile gegenüber benzinbetriebenen Geräten. Dieses Duo macht den Anfang einer ganzen Serie akkubetriebener Arbeitsgeräte der Park & City Solutions, welche die Arbeit erleichtern, die Umwelt entlasten und den Anwender schonen. Park & City Solutions von Kärcher – Ausdauer und Leistung, die begeistern.



#### **CS 330 Bp**

Schienenlänge: 35 cm  
Sägekettenteilung: 3/8"  
Kettengeschwindigkeit: 12 m/s  
Lautstärkeangabe: 85 dB

\* Schalldruckpegel

#### **Merkmale**

Elektrische Kettenbremse  
Automatische Kettenschmierung  
Lange Laufzeiten  
Geringes Gewicht

# WENIGER IST MEHR

Der Laubbläser und die Kettensäge sind für alle anfallenden Aufgaben bestens gerüstet. Sie überzeugen durch geringe Lautstärke, wenig Gewicht, minimale Vibration und stoßen dabei keine Abgase aus. Das ermöglicht ein effizienteres Arbeiten durch die lange Akkulaufzeit, längere Arbeitsintervalle und eine schonende Arbeitsweise für den Anwender.



## Laubbläser

Die stufenlose Drehzahlregelung reguliert die Blaugeschwindigkeit aufs Genaueste und passt damit perfekt für jede Aufgabe.

Bei hartnäckigem Schmutz hilft die Turbo-Taste. Mit nur einem Knopfdruck erreicht der Laubbläser maximale Leistung.



## Kettensäge

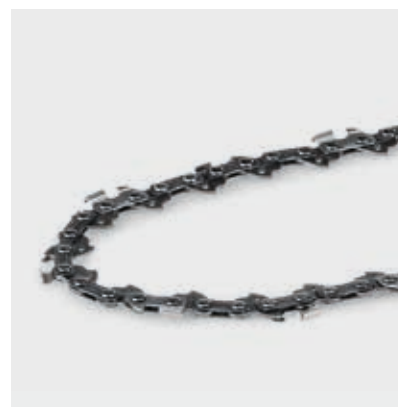
Aufgrund der modernen Akkutechnologie und des Brushless-Motors, der ohne Verschleißteile arbeitet, ist das Gerät äußerst wartungsarm. Zudem überzeugt es in Bauweise und Material – beides macht es äußerst robust.

Einen besonderen Schutz bei der Arbeit bietet die elektrische Kettenbremse. Diese stoppt die Ketten im Notfall sofort und bietet dem Anwender so zusätzlichen Schutz.

Die automatische Kettenschmierung pflegt das Produkt nachhaltig und sorgt für einen reibungslosen Einsatz. Zudem unterstützt sie die Langlebigkeit und bedarf keiner aufwendigen Wartung. Das spart Zeit und Geld.



# GEHÖRT DAZU: UNSER ZUBEHÖR



## Technische Daten für LB und CS

|                                   | LB 850 Bp             | CS 330 Bp            |
|-----------------------------------|-----------------------|----------------------|
| Bestell-Nr.                       | 1.442-110.0           | 1.442-111.0          |
| Betriebsspannung                  | 50 V                  | 50 V                 |
| L × B × H (mm)                    | 905 × 165 × 270       | 780 × 240 × 247      |
| Gewicht                           | 2,34 kg               | 3,76 kg              |
| Lautstärke (Schallleistungspegel) | 99 dB (Turbo)         | 97 dB                |
| Lautstärke (Schalldruckpegel)     | 82 dB (Turbo)         | 85 dB                |
| Vibrationswerte                   | 1,1 m/s <sup>2</sup>  | 4,1 m/s <sup>2</sup> |
| Luftgeschwindigkeit (max.)        | 40 m/s <sup>2</sup>   | -                    |
| Luftdurchsatz (max.)              | 816 m <sup>3</sup> /h | -                    |
| Laufzeit mit Bp 200 Adv           | bis zu 60 min         | bis zu 108 Schnitte  |
| Laufzeit mit Bp 400 Adv           | bis zu 120 min        | bis zu 216 Schnitte  |
| Laufzeit mit Bp 800 Adv           | bis zu 225 min        | bis zu 405 Schnitte  |
| Schienenlänge                     | -                     | 35 cm                |
| Sägekettenteilung                 | -                     | 3/8" P               |
| Kettengeschwindigkeit             | -                     | 12 m/s               |



Wir beraten Sie gern:

### **Deutschland**

Alfred Kärcher Vertriebs-GmbH  
Reinigungssysteme  
Friedrich-List-Straße 4  
71364 Winnenden

Tel. +49 7195 903-0  
Fax +49 7195 903-2805

info@vertrieb.kaercher.com  
www.kaercher.de

Konzernzentrale  
Alfred Kärcher GmbH & Co. KG  
Alfred-Kärcher-Straße 28-40  
71364 Winnenden

Tel. +49 7195 14-0  
Fax +49 7195 14-2212

www.kaercher.com

### **Österreich**

Alfred Kärcher GmbH  
Lichtblaustraße 7  
1220 Wien

Tel. +43 1 25060-0  
Fax +43 1 25060-5330

info@kaercher.at  
www.kaercher.at

### **Schweiz**

Kärcher AG  
Industriestrasse 16  
8108 Dällikon

Kärcher SA  
Croix du Péage 10  
1029 Villars-Ste-Croix

Infoline: +41 844 850-868  
Service: +41 844 850-864  
Fax: +41 844 850-865

info.verkauf@kaercher.ch  
www.kaercher.ch