

KÄRCHER

makes a difference



**INNOVATIV. EFFIZIENT.
VOLL KONFIGURIERBAR.**

PROFESSIONAL | B 40 C/W, B 60 W, B 80 W, B 120 W



Dieser Schlüssel ändert alles. So, wie Sie wollen.

Nie zuvor hatten Anwender so viel Freiheit bei der Konfiguration ihrer Kärcher Scheuersaugmaschine. Alle B 40 C/W, B 60 W, B 80 W und B 120 W sind voll konfigurierbar und damit die konsequente Umsetzung moderner Kundenanforderungen. Von der Vereinfachung der Bedienung über das integrierte KIK-System zur Vermeidung von Fehlbedienung bis zum vorbildlich einfachen Handling in den verschiedensten Anwendungen. Die Farbkodierung der Bedien- und Wartungselemente gewährleistet ein schnelles Beherrschen der Funktionen ohne langwierige Einweisung. Die kompakten Abmessungen bei gleichzeitig niedrigem Gewicht sorgen für eine spielerisch leichte Geräteführung. Und das dank reduziertem Geräuschpegel auch in lärmsensiblen Bereichen. Alle weiteren Anforderungen erfüllt Ihre Maschine ganz nach Wunsch aus dem lückenlosen Systemzubehör.



Das Wissen um die richtige Lösung.

Die möglichen Einsatzzwecke von Scheuersaugmaschinen sind so vielfältig wie die Anforderungen an die Maschinen und ihre Ausrüstung. Wer für praktisch jede Reinigungsaufgabe die optimale Lösung bieten will, muss nicht nur die Technik beherrschen und die Materialien kennen. Genauso wichtig ist es, die verschiedenen Zielgruppen zu verstehen, ihre Ansprüche und Erfolgsfaktoren. Kärcher steht in kontinuierlichem Dialog mit Anwendern aus allen relevanten Berufsgruppen. Bis hin zu gemeinsamen Entwicklungen. Dies ist eine enorm wichtige Voraussetzung, um innovative und effiziente Produkte und Lösungen zu entwickeln.



1 Reinigungsdienstleister: absolute Profis

Kärcher Scheuersaugmaschinen erfüllen die hohen Anforderungen an den täglichen harten Einsatz bei Reinigungsdienstleistern. Durch Leistung, Zuverlässigkeit und Anwenderfreundlichkeit auch bei wechselnden Bedienern (Colour Code) und in lärmsensiblen Bereichen (eco!efficiency).

2 Einzelhandel: Sauberkeit ist Visitenkarte

Ein gut geführter Markt ist immer auch ein gepflegter Markt. Strahlt ein Markt Sauberkeit und Ordnung aus, fühlen sich die Kunden wohl. Für jede Ladengröße und Beschaffenheit bietet Kärcher die optimale Maschine und das optimale Reinigungssystem. Maßgeschneiderte Lösungen für die Reinigung bei Publikumsverkehr oder nach Ladenschluss.

3 Automotive: makelloses Ambiente

Einladende Sauberkeit ist die unverzichtbare Basis für das erfolgreiche Verkaufen von Fahrzeugen und Dienstleistungen. Kärcher bietet anwendungsgerecht ausgestattete Maschinen für die effiziente Reinigung von Werkstatt, Büro und Verkaufsraum.

4 Sporthallen: sauber heißt sicher

Für eine sichere Benutzung von Sporthallenböden ist eine gründliche Entfernung des Schmutzes unerlässlich. Die überwiegend elastischen Bodenbeläge sind meist drucksensibel und stellen speziell für batteriebetriebene Scheuersaugmaschinen eine Herausforderung dar. Die Konfigurierbarkeit der Kärcher B 40 C/W, B 60 W, B 80 W und B 120 W macht es einfach, diese Maschinen auf diese speziellen Anforderungen einzustellen.

5 Industrie: jede Aufgabe ist anders

Die Anforderungen an die Reinigung sind im Industriellen Bereich enorm vielfältig. Die Reinigungsaufgaben in der Metallverarbeitung, der chemischen Industrie oder der Lebensmittelverarbeitung könnten unterschiedlicher kaum sein. Mit den vielseitigen Scheuersaugmaschinen der 40-, 60-, 80- oder 120-Liter-Klasse steht immer eine optimale Lösung zur Verfügung.

6 Schwimmbad: kompromisslose Hygiene

Im Schwimmbad ist Hygiene oberstes Gebot. Grundvoraussetzung dafür ist die regelmäßige gründliche Reinigung. Die modernen Scheuersaugmaschinen B 40 C/W, B 60 W, B 80 W und B 120 W sind hierfür bestens gerüstet.

Zwei Stufen weiter gedacht: die eco!efficiency-Stufe.

Bedeutende Entwicklungen vollziehen sich naturgemäß in Stufen. Eine wegweisende Entwicklung bei Reinigungsgeräten ist die Kärcher eco!efficiency-Stufe, die mit einem Dreh auch im laufenden Betrieb aktiviert werden kann. In der eco!efficiency-Stufe werden die Maschinenfunktionen automatisch auf optimale Effizienz gesteuert. Dadurch wird der Verbrauch von Energie, Wasser und Reinigungsmittel spürbar reduziert. Die Schonung von Material und Maschine ist ein weiterer Effekt, der sich in längeren Wartungsintervallen, niedrigeren Servicekosten und optimierter Lebensdauer niederschlägt.



Scheuersaugmaschinen mit eco!efficiency-Stufe

Zahlreiche Baureihen von Kärcher Scheuersaugmaschinen mit Fahrtrieb oder Step-on-Führung verfügen bereits über eine eco!efficiency-Stufe. In der eco!efficiency-Stufe werden die Bürstendrehzahl und die Saugkraft auf eine für leichtere Verschmutzungen ausreichende Leistung reduziert. So werden überzeugende Reinigungsergebnisse mit deutlich geringerem Verbrauch erzielt und die Maschine geschont.

Bis zu 20% Energie sowie 10% Wasser und Reinigungsmittel können in der eco!efficiency-Stufe eingespart werden. Bewährte Techniken wie die intelligente Reinigungsmitteldosierung DOSE oder wechselbare Bürstenköpfe bringen weitere Effizienzpunkte. Mit neuen Ideen und technologischen Innovationen, die auch bereits in der Entwicklung und Erprobung sind, werden schon bald weitere erhebliche Effizienzsteigerungen möglich sein.

eco!efficiency

Eine ist garantiert die Richtige.

Die Scheuersaugmaschinen der Baureihen B 40 C/W, B 60 W, B 80 W und B 120 W sind für unterschiedlichste Flächenleistungen ausgelegt. Je nach Reinigungsaufgabe können Flächen von ca. 400 bis 4.400 m² äußerst effizient bearbeitet werden. Neben der reinen Fläche sind weitere Faktoren bei der Entscheidung für ein Modell zu berücksichtigen, wie z.B. Objektbeschaffenheit oder Reinigungsfrequenz. Die nachfolgenden Tabellen geben einen grundlegenden Überblick. Ihr Kärcher Vertriebspartner ist in jedem Fall der richtige Ansprechpartner für eine professionelle Entscheidungsfindung.

B 40 C/W

B 60 W

B 80 W

B 120 W



- Wirtschaftlich für Flächen: von ca. 400 bis 1.400 m²

- Tankvolumen: 40 Liter

- Maximale theoretische Flächenleistung: 1.700 bis 2.200 m²/h

- Konstanter Anpressdruck

- Als Netzgerät und mit Batteriebetrieb erhältlich

- Mit und ohne Fahrtrieb erhältlich

- Batterien bis zu 105 Ah. Laufzeit bis zu 3,5 Stunden (in der ecoefficiency-Stufe)

- Wirtschaftlich für Flächen: von ca. 1.000 bis 2.500 m²

- Tankvolumen: 60 Liter

- Maximale theoretische Flächenleistung: 2.040 bis 2.600 m²/h

- Manuelle Bürstenanpressdruckverstellung

- Als Netzgerät und mit Batteriebetrieb erhältlich

- Mit und ohne Fahrtrieb erhältlich

- Batterien bis zu 180 Ah. Laufzeit bis zu 4 Stunden (in der ecoefficiency-Stufe)

- Wirtschaftlich für Flächen: von ca. 1.500 bis 3.000 m²

- Tankvolumen: 80 Liter

- Maximale theoretische Flächenleistung: 2.600 bis 3.000 m²/h

- Farb-Display mit erweiterten Einstellmöglichkeiten und Warnhinweisen, wie elektronische Bürstenanpressdruckverstellung

- Tankspülsystem und Auto Fill In sind Serienausstattung

- Automatisches Absenken/Anheben des Saugbalkens und des Bürstenkopfes

- Feststellbremse

- Batterien bis zu 240 Ah. Laufzeit bis zu 5 Stunden (in der ecoefficiency-Stufe)

- Wirtschaftlich für Flächen: von ca. 2.000 bis 4.500 m²

- Tankvolumen: 120 Liter

- Maximale theoretische Flächenleistung: 3.000 bis 4.400 m²/h

- Farb-Display mit erweiterten Einstellmöglichkeiten und Warnhinweisen, wie elektronische Bürstenanpressdruckverstellung

- Tankspülsystem und Auto Fill In sind Serienausstattung

- Automatisches Absenken/Anheben des Saugbalkens und des Bürstenkopfes

- Feststellbremse

- Batterien bis zu 240 Ah.

- Neuer Bürstenkopf mit 110 cm Arbeitsbreite

- Neuer gekröpfter Saugbalken (1160 mm) schafft eine perfekte Absaugung in 180° Kurven

Technik, die überzeugt.

Die Scheuersaugmaschinen B 40 C/W, B 60 W, B 80 W und B 120 W verfügen über eine ganze Reihe technischer Raffinessen und Innovationen, die dazu dienen, das Arbeiten insgesamt so einfach und bequem wie möglich zu gestalten. Und das bei bestmöglichen Ergebnissen und mit höchstmöglicher Effizienz.



1 Einfach Frischwasser auffüllen

Die große Einfüllöffnung für Frischwasser befindet sich an der Vorderseite der Maschine. Der extra große integrierte Trichter ermöglicht einfaches Befüllen auch aus dem Eimer. Der Frischwasserdeckel steckt dabei verliersicher in der Klemmhalterung.

2 Einfach drehen und einrasten

Die Stellung des Saugbalkens hat einen großen Einfluss auf das Trocknungsergebnis. Um die optimale Position des Saugbalkens so einfach und präzise wie möglich zu finden, hat Kärcher ein Handrad entwickelt, mit dem der Winkel des Saugbalkens tatsächlich im Handumdrehen eingestellt werden kann.

3 Einfach Schrubben und Kehren in einem Arbeitsgang

Bei allen Walzenköpfen (R 45 bis R 75) ist die Kehrfunktion inklusive. Und das mühselige und zeitintensive Vorkehren entfällt.

4 Einfach einstellen

Die Stützräder werden über ein Handrad verstellt und können auch vor der Sauglippe platziert werden. Dies verhindert Streifenbildung der Räder auf sehr empfindlichen Böden. Olfeste Sauglippen aus transparentem Polyurethan (PU) sind bei Saugbalken mit Stützrädern Standard. Die hintere Abstreiflippe ist 4-fach wendbar.

5 Einfach anheben

Der leichtgängige Saugbalkenhebel ist mittig angeordnet und für Links- wie Rechtshänder gleichermaßen ergonomisch günstig platziert. Bei der B 80 W wird der Saugbalken automatisch abgesenkt und angehoben.

6 Einfach immer sauber

Als erste und einzige Scheuersaugmaschinen verfügen die B 40 C/W, B 60 W, B 80 W und B 120 W über ein integriertes Tankspülsystem. Der Schmutzwassertank kann nach Abschluss der Reinigungsarbeit über ein integriertes Düsensystem gereinigt werden. Hierzu wird ein Wasserschlauch mittels Schnellkupplung angeschlossen und der Ablassschlauch des Schmutzwassertanks geöffnet. Damit unterstützen diese Maschinen das HACCP-Konzept.

B 40 C/W. Der Schlüssel zu mehr Erfolg.

Der Schlüssel für die Zukunft der Bedienung heißt KIK: Kärcher Intelligent Key. Im Mittelpunkt steht dabei der Schlüssel selbst, weil er genau die Funktionen erschließt, die sein Besitzer braucht. Der gelbe Schlüssel für Anwender, je nach Aufgabe mit oder ohne Zugriff auf die Grundeinstellungen. Für Vorarbeiter der graue Schlüssel mit der Möglichkeit, Berechtigungen zu vergeben. Und für den autorisierten Service den uneingeschränkten Zugriff mit dem roten Schlüssel. Die Schaltzentrale für Bediener ist das standardisierte Bedienpult, das bereits die Basis für zukünftige Generationen von Geräten ist.



1 Ordnung an Bord: Homebasekit

Ein Homebasekit erleichtert das Mitführen von zusätzlichem Equipment. Das Kit „Mopp“ kommt mit Moppclip, Moppstütze und Flaschenhalter. Das Kit »Box« bietet Platz zum sicheren Verstauen von drei Flaschen sowie Lappen, Tüchern, Spachteln, Ersatzmülltüten, Handschuhen usw.

2 Perfekt dosieren: DOSE

Die Zudosierung des Reinigungsmittels erfolgt direkt am Bürstenkopf, ist einstellbar von 0 bis 3% und reduziert den Reinigungsmittelverbrauch. Die Dosierung kann während der Fahrt verändert werden. Der Frischwassertank enthält nur reines Wasser, das nicht verkeimt.

3 Clevere Köpfe: Walzen oder Scheiben

Für die Bürstenköpfe der B 40 C/W stehen unterschiedliche Walzen und Scheiben für jeden Reinigungsbedarf zur Wahl, die alle schnell und ohne Werkzeug gewechselt werden können. Die Arbeitsbreiten reichen von 43 cm bis 55 cm. Die Walzenköpfe sind inklusive Kehrfunktion.

4 Sympathisch, weil leise

Für geräuschempfindliche Bereiche, beispielsweise Krankenhaus oder Hotel, kann die Turbinenleistung der B 40 C/W gedrosselt werden. Der Geräuschpegel wird um bis zu 4 dB(A), d.h. um mehr als die Hälfte reduziert. Auf glatten Böden ist das Absaugergebnis trotz reduzierter Leistung immer noch hervorragend. Gleichzeitig wird der Energieverbrauch gesenkt und die Laufzeit verlängert.

5 Immer eine gute Wahl: Netzbetrieb oder Batterie

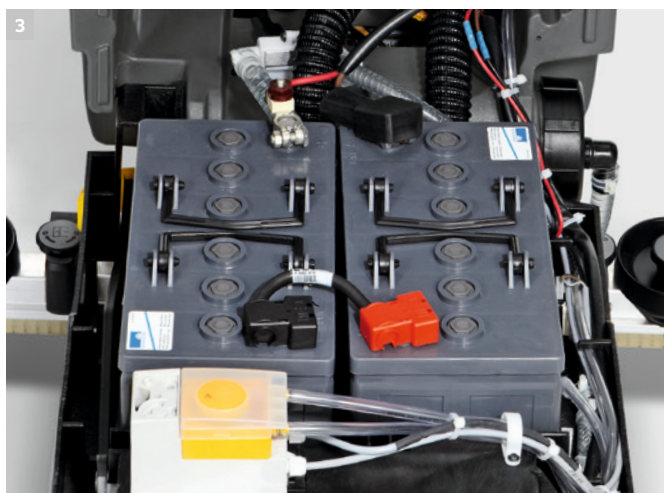
Je nach Bedarf ist die B 40 C/W für Netzbetrieb oder als Batterieausführung erhältlich. Die Kabelmodelle sind leichter und günstiger in der Anschaffung. Die batteriebetriebenen Varianten sind flexibel im Einsatz und mit unterschiedlichen Batterietypen lieferbar.

6 Vielseitige Typen: Saugbalken

Für jeden Bedarf der richtige Saugbalken: gerade oder gebogen, mit oder ohne fein justierbaren Abstützrollen. Und mit Sauglippen aus Polyurethan oder Naturkautschuk.

B 40 C/W. Einfach einfach. Und vielfach sicherer.

Warum soll eine Maschine nur einfach zu bedienen sein, wenn es noch einfacher geht? Und dazu in vielerlei Hinsicht sicherer und bequemer? Mit Kärcher Intelligent Key und dem fortschrittlichen Bedienkonzept EASY Operation bietet die B 40 C/W-Familie ein bisher nicht gekanntes Maß an Sicherheit und Schutz für Bediener, Maschine und Arbeitsbereich.



1 Schlüsselfunktion Sicherheit

Das KIK-System bietet eine wesentlich höhere Sicherheit gegenüber Fehlbedienung. Der Bediener hat keine Möglichkeit, die grundlegenden Voreinstellungen der Maschine zu verstellen. Diese wurden zuvor durch den Vorarbeiter für die jeweilige Reinigungsaufgabe bzw. das Objekt voreingestellt oder freigegeben. Der Bediener muss nur noch den Schlüssel einstecken. Nur der zur Maschine gehörende kodierte Schlüssel ermöglicht die Inbetriebnahme, wodurch eine unbefugte Bedienung technisch ausgeschlossen ist.

Für noch mehr Sicherheit verfügen alle B 40 C/W über die einfache, schnelle und intuitive Menüführung durch eindeutige Bezeichnungen. Die Menüführung kann auf viele verschiedene Sprachen eingestellt werden.

3 Schmal in Topform

Verwinkelte Objekte oder schmale Durchfahrten meistert die B 40 C/W durch ihre schmale Bauart mit Leichtigkeit. Dabei ist die Sicht auf den Bürstenkopf durch die asymmetrische Tankform besonders gut.

3 Richtig geladen

Die Ladekurve des serienmäßigen Einbauladegerätes ist auf die verschiedenen Batterietypen und -kapazitäten einstellbar. Dies schont die Batterien und sorgt für lange Laufzeiten und eine lange Lebensdauer.

4 Leise, stark und effizient

Mit der Möglichkeit, in der ecoefficiency-Stufe die Leistung etwas zu senken und damit den Geräuschpegel um bis zu 4 dB(A) zu reduzieren, ist die B 40 C/W auch für sensible Arbeitsbereiche richtig. In der Unterhaltsreinigung glänzt sie in jeder Konfiguration durch Effizienz und im Batteriebetrieb zusätzlich mit einer langen Laufzeit.

B 60 W. Effizienz ist Einstellungssache.

Die Scheuersaugmaschinen der 60-Liter-Klasse sind besonders effizient auf Flächen von 1000 bis 2500 m². Egal, ob als Batterieversion oder mit Netzanschlusskabel. Die Bürstenköpfe bieten Arbeitsbreiten von 51 cm bis 65 cm. Der Bürstenanpressdruck ist einstellbar. Und die B 60 W voll konfigurierbar: diese Maschine kann komplett nach Ihren individuellen Bedürfnissen zusammengestellt werden.



1 Großer Tank für Ausdauer und Reichweite

60 Liter Tankvolumen und die effiziente Tank-in-Tank-Bauweise überzeugen restlos: einfache Reinigung des Schmutzwassertanks, glatte Oberflächen, restloser Ablauf des Schmutzwassers aus dem Tank.

2 Fortschritt 1: Bürstenkopfanhebung

Der Bürstenkopf kann einfach und leicht per Pedal angehoben werden. Das Pedal ist profiliert, sodass auch mit feuchten Sohlen eine sichere Betätigung gewährleistet ist. Die verbreiterte Seitenflanke gibt zusätzliche Sicherheit.

3 Clevere Köpfe: Walzen oder Scheiben

Für die Bürstenköpfe der B 60 W stehen unterschiedliche Walzen und Scheiben für jeden Reinigungsbedarf zur Wahl, die alle schnell und ohne Werkzeug gewechselt werden können. Die Arbeitsbreiten reichen von 51 cm bis 65 cm. Die Walzenköpfe sind inklusive Kehrfunktion.

4 Immer eine gute Wahl: Netzbetrieb oder Batterie

Je nach Bedarf ist die B 60 W für Netzbetrieb oder als Batterieausführung erhältlich. Die Kabelmodelle sind leichter und günstiger in der Anschaffung. Die batteriebetriebenen Varianten sind flexibel im Einsatz und mit unterschiedlichen Batterietypen lieferbar.

5 Fortschritt 2: Saugbalkenanhebung

Für den ersten Arbeitsschritt bei der Reinigung nach der Zwei-Schritt-Methode kann der Saugbalken manuell per Hebel angehoben werden.

6 Richtig Druck machen

Der Anpressdruck des Bürstenkopfes kann einfach per Hand auf die jeweiligen Erfordernisse eingestellt werden. Dadurch wird der Energieverbrauch optimiert.

B 60 W. Konzipiert für Profis.

Möglichst einfach, dabei ein Höchstmaß an Effizienz und Flexibilität sind die wichtigsten Voraussetzungen für eine optimale Scheuer-saugmaschine. Dies erfüllt die B 60 W-Familie nicht zuletzt auch wegen der im Detail ausgearbeiteten Features.



1 Optimal einstellen

Das Bedienpult der B 60 W ist äußerst übersichtlich und intuitiv. In der obersten Bedienebene kann je nach Bedarf zwischen bis zu fünf verschiedenen Reinigungsprogrammen und dem Transportmodus gewählt werden. Darüber hinaus ist die maximale Wassermenge per Handrad einstellbar. Bei den Bp-Modellen ist die Fahrgeschwindigkeit sehr feinfühlig und stufenlos regelbar. Und das vorwärts wie rückwärts.

2 Anpressdruckverstellung

Der Bürstenkopf lässt sich bequem mit dem Pedal anheben und absenken. Der Anpressdruck kann in fünf Stufen verstellt werden. So wird immer nur so viel Energie verbraucht wie unbedingt erforderlich.

3 Sanft zu elastischen Böden

Elastische Bodenbeläge sind aufgrund ihres Aufbaus manchmal sehr druckempfindlich. Um diese Böden zu schonen und gleichzeitig große Flächenleistungen zu erzielen, kann die B 60 W auch mit kleineren, leichteren Batterien ausgerüstet werden. Die Kabelversion reduziert die Druckbelastung nochmals deutlich.

4 Homebase: für alles gerüstet

Mit dem Homebasekit verfügt die B 60 W über Fächer für persönliche Gegenstände sowie einen Haken für Utensilien, der an verschiedenen Stellen platziert werden kann. Wahlweise stehen noch eine Box oder ein Mopphalter zur Verfügung. In der Box finden z.B. Reinigungsmittelflaschen, Lappen oder Schaber Platz. So ist immer alles an Bord, was für die tägliche Reinigung benötigt wird. Sicher verstaut, übersichtlich und griffbereit.

B 80 W. Spitzenklasse. Jeden Tag.

Mit jeweils 80 Litern Tankvolumen für Frisch- und Schmutzwasser ist die B 80 W die Nachläufermaschine der Top-Klasse. Die B 80 W ist komplett ausgestattet für die effiziente Reinigung großer Flächen mit maximalem Komfort: automatische Anhebung/Absenkung von Bürstenkopf und Saugbalken. Serienmäßig mit Tankspülsystem und automatischer Tankbefüllung. Und ein großes Display für beste Übersicht und einfache Bedienung.



1 Funktionen mit Überblick

Das große 4-farbige LCD-Display zeigt alle Funktionen übersichtlich an und stellt die wichtigsten Informationen mit Symbolen dar. Die Sprache ist vom Bediener wählbar. Die Batterieanzeige gibt die verfügbare Laufzeit in Minuten an.

2 Viel kann viel: 80-l-Tanks

Die großen Tanks für jeweils 80 Liter Frischwasser und 80 Liter Schmutzwasser ermöglichen lange Laufzeiten und effizientes Reinigen.

3 Bürstenkopfbetätigung elektrisch

Der Anpressdruck des Bürstenkopfes ist nach Bedarf einstellbar: batterie-schonend und effizient.

4 Kraftvoll in jede Richtung

Der kraftvolle Fahrtrieb der B 80 W ermöglicht bis zu 6 km/h. Die Maximalgeschwindigkeit ist einstellbar. Feststellbremse serienmäßig.

5 Saugbalkenanhebung automatisch

Der Saugbalken wird bei Rückwärtsfahrt automatisch angehoben und beim Umschalten auf Vorwärtsfahrt wieder abgesenkt. Einfacher und komfortabler kann Bedienung kaum sein. Und die Sauglippen werden geschont.

B 80 W. Maximale Entlastung.

Wer täglich große Flächen reinigt, profitiert besonders von den Innovationen, mit denen die B 80 W den Anwender entlastet. Das automatische Spülsystem für den Schmutzwassertank und die automatische Frischwasserbefüllung sind nur zwei Beispiele hierfür.



1 eco!efficiency-Stufe: einfach effizienter

Bei der B 80 W kann in der eco!efficiency-Stufe der Energieverbrauch spürbar reduziert und dadurch die Laufzeit deutlich verlängert werden. Ebenso kann mit einem Dreh die Wassermenge und entsprechend die Lautstärke um über die Hälfte reduziert werden. Bei Bedarf wird mit nur einem Dreh zurück in den Normalmodus gewechselt, in dem die einzelnen Verbraucher ebenfalls individuell eingestellt werden können.

2 Automatisch Wasser auffüllen

Bei der B 80 W gehört das automatische Befüllsystem Auto Fill In zum Standard: zum Füllen des Frischwassertanks wird einfach ein Schlauch mit einer herkömmlichen Schnellkupplung angeschlossen. Die Wasserzufuhr stoppt automatisch, sobald der Tank gefüllt ist. Zuverlässig. Während dieser Zeit kann der Bediener andere Tätigkeiten verrichten, was über die Nutzungsdauer der Maschine zu enormen Einsparungen von Arbeitszeit und Kosten beiträgt.

3 Perfekte Übersicht mit Symbolen und in Farbe

Auf dem großen 4-Farb-Display werden sämtliche Reinigungsprogramme mit großen Symbolen dargestellt. Und dazu alle wichtigen Funktionen: Batteriekapazität mit Restlaufzeit in Minuten, Wassermenge, Reinigungs- bzw. Transportgeschwindigkeit, Wartungsintervallanzeige, Schmutzwassertank voll oder Reinigungsmitteldosierung in Prozent.

4 Viel Platz für noch mehr Ausdauer

Die B 80 W verfügt über ein extra großes Batteriefach, in dem Batterien mit bis zu 240 Ah (C5) Platz finden. Für lange Arbeitszeiten ohne außerplanmäßige Unterbrechungen.

B 120 W. Unser stärkster Scheuersauger.

Die größte und leistungsfähigste Maschine in ihrem Segment! Schnell, sauber und erstaunlich wendig erledigt sie sämtliche Reinigungsarbeiten. Die robuste Bauweise macht die Maschine zur Idealbesetzung für industrielle Einsätze.



1 Maximaler Komfort

Über das Bedienpanel mit dem großen Farbdisplay können sämtliche Einstellungen vorgenommen werden: Anpressdruck, Wassermenge, Turbinenleistung, Reinigungsmitteldosierung, Walzengeschwindigkeit etc. Zudem informiert die Maschine zum Beispiel über den aktuellen Wasserfüllstand oder die Restlaufzeit. Bürstenkopf und Saugbalken werden zur Reinigung automatisch abgesenkt und bei Rückwärtsfahrt angehoben.

- Bürstenkopf, Saugbalken und Seitenbesen werden automatisch abgesenkt.
- Viele verschiedene Modi einstellbar.
- Einfach zu bedienen.

2 Große Energiespeicher

Damit auch anspruchsvollere Reinigungsaufgaben problemlos über die Bühne gehen, ist die Maschine mit einer 36-V-Stromversorgung ausgestattet. Je nach Bedarf stehen 5 verschiedene Batteriegrößen und -typen zur Verfügung (Batterien von 170 bis 240 Ah, wartungsarme Nassbatterien oder wartungsfreie Gelbatterien). So lassen sich bei Bedarf auch lange Arbeitsintervalle bis zu 5 Stunden bewältigen. Das On-Board-Ladegerät hält verschiedene, perfekt auf Batterietyp und -kapazität abgestimmte Ladekurven vor, die bequem per Displayauswahl eingestellt werden können. Für Batterien mit langer Lebensdauer.

3 Asymmetrische Linienführung

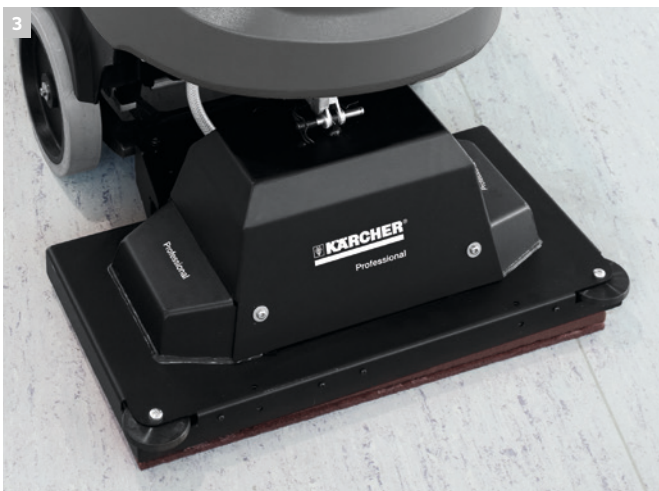
Besonders bei großen Maschinen reduziert eine bessere Sicht die Gefahr von Beschädigungen an Objekten oder an der Maschine. Deshalb ist die B 120 W mit einer asymmetrischen Linienführung versehen. Dies sorgt für beste Sicht auf die zu reinigende Fläche und auf den Bürstenkopf an der randnahen Seite. Ergebnis: mehr Sicherheit und ein höheres Arbeitstempo.

4 Frisches Wasser gefiltert

Selbst bei gründlichstem Vorgehen kann es hin und wieder passieren, dass Schmutz in den Frischwassertank gelangt. Auch in Wasserleitungen sind oft Partikel wie Sand oder Rost, welche die Frischwasserpumpe unterbrechen können. Um dies zu verhindern, wurde in die große Frischwasserablassöffnung ein Partikelsieb mit einer Maschenweite von nur 0,2 Millimetern eingebaut. So werden Unterbrechungen der Frischwasserpumpe durch Schmutz zuverlässig verhindert.

Vielseitigkeit ist eine Frage der Einstellung. Alles geht.

Jede Scheuersaugmaschine ist immer nur so gut wie ihr Bürstenkopf. Je nach Einsatzbereich bieten Walzenbürsten oder Scheibenbürsten Vorteile, die aus ihrer Bauart und dem Funktionsprinzip resultieren. Kärcher Bürstenköpfe bringen das Leistungsvermögen der Kärcher Scheuersaugmaschinen optimal auf den Boden und erzielen bei sämtlichen Anwendungen ein Höchstmaß an Reinigungswirkung und Effizienz.



1 Walzenbürsten

Bürstenköpfe mit Walzentechnik sind bewährte Leistungsträger. Walzen bieten besonders bei unebenen Böden, wie z.B. Sicherheitsfliesen oder bei Fugen, eine hohe Reinigungsqualität. Die Walze reicht besser in die Vertiefungen. Zudem ist der Anpressdruck der Walzenbürste etwa sieben bis zehnmal höher als bei Scheibenbürsten, wodurch eine höhere Schrubbleistung erzielt wird.

Alle Walzenköpfe arbeiten mit zwei kontrarotierenden Walzen, die den Boden in einem Arbeitsgang von zwei Seiten bearbeiten und gleichzeitig grobe Partikel in den Kehrgutbehälter befördern. Das Vorkehren kann entfallen und der Saugbalken arbeitet trotzdem zuverlässig.

Der Bürstenwechsel ist im Handumdrehen erledigt – ohne Werkzeug. Beim Einsetzen werden die Walzenbürsten durch Führungspins in die korrekte Position gebracht und automatisch zentriert.

2 Scheibenbürsten

Bürstenköpfe mit Scheibentechnik sind, je nach Gerätetyp, mit zwei gegenläufigen oder mit einer Scheibenbürste ausgestattet, die sich einfach per Fußpedal auswechseln lassen. Scheibenbürsten eignen sich besonders für glatte, ebene Böden.

3 Schwingkopf S 65

Dieser innovative, schwingende Bürstenkopf wurde speziell zum Entfernen von Beschichtungen entwickelt. Mit ihm wird die Maschine zum Grundreinigungsgerät, mit dem großflächig oder auch punktuell Beschichtungen abgeschliffen werden können. Der Einsatz von Entschichtungsmitteln wird mindestens drastisch reduziert und kann in den meisten Fällen ganz entfallen. Wie alle Bürstenköpfe ist auch der Schwingkopf S 65 mit einem Schnellwechselsystem ausgestattet. So muss zur Entschichtung keine zusätzliche Maschine angeschafft werden, sondern einfach bei Bedarf der Schwingkopf montiert.

4 Wechsel ohne Werkzeug

Alle Bürstenköpfe sind universell einsetzbar und können bei Bedarf schnell und werkzeuglos gewechselt werden. Die Bürstenköpfe sind, je nach Modell, an 3 oder 4 Punkten stabil mit der Maschine verbunden. Ein Stecker sorgt für den Stromkontakt und eine Schnellkupplung verbindet die Wasserleitung mit dem Bürstenkopf.

Alle Walzenköpfe sind mit einer von außen und ohne Werkzeug zugänglichen Wasserverteilleiste ausgestattet, die bei Bedarf einfach gereinigt werden kann. Ein wichtiger Beitrag zur Senkung der Servicekosten.

Die ganze Welt der B 40 C/W.

Die Konfigurationstabelle zeigt alle Möglichkeiten zur anforderungsgerechten Zusammenstellung Ihrer B 40 C/W.

	B 40 W Bp				B 40 C Bp				B 40 C Ep				
	R 45	D 43	R 55	D 51	R 45	D 43	R 55	D 51	R 45	D 43	R 55	D 51	
+ Bürstenkopf													
Nennspannung V	24	24	24	24	24	24	24	24	24	230-240	230-240	230-240	230-240
Arbeitsbreite Bürsten mm	450	430	550	508	450	430	550	508	450	430	550	508	
Arbeitsbreite Saugen mm	850	850	850	850	850	850	850	850	850	850	850	850	
Flächenleistung theoretisch m²/h	1800	1700	2200	2000	1800	1700	2200	2000	1800	1700	2200	2000	
Tankvolumen Frisch- / Schmutzwasser l	40 / 40	40 / 40	40 / 40	40 / 40	40 / 40	40 / 40	40 / 40	40 / 40	40 / 40	40 / 40	40 / 40	40 / 40	
Wasserdurchfluss max. l/min	2,6	2,6	2,6	2,6	2,6	2,6	2,6	2,6	2,6	2,6	2,6	2,6	
Drehzahl max. U/min	1200	180	1200	180	1200	180	1200	180	1100	180	1100	180	
Aufnahmeleistung Gesamtgerät max. W	1300	1300	1300	1300	1100	1100	1100	1100	1300	1300	1300	1300	
Aufnahmeleistung Traktionsmotor W	130	130	130	130	-	-	-	-	-	-	-	-	
Gewicht (ohne Batterie) kg	87	91	88	93	80	84	81	86	76	77	77	79	
Gewicht mit 70 Ah, wartungsfrei kg	129	133	130	135	122	126	123	128	-	-	-	-	
Gewicht mit 105 Ah, wartungsfrei kg	163	167	164	169	156	160	157	162	-	-	-	-	
Gewicht mit 80 Ah, wartungsarm kg	149	153	150	155	142	146	143	148	-	-	-	-	
Abmessungen (L x B x H) mm	1249 x 520 x 1145	1249 x 537 x 1145	1249 x 620 x 1145	1249 x 575 x 1145	1249 x 520 x 1145	1249 x 537 x 1145	1249 x 620 x 1145	1249 x 575 x 1145	1249 x 520 x 1145	1249 x 537 x 1145	1249 x 620 x 1145	1249 x 575 x 1145	
Reinigungsmittelzudosierung* %	0-3	0-3	0-3	0-3	0-3	0-3	0-3	0-3	-	-	-	-	
Anpressdruck g/cm²	160	50	140	30	160	50	140	30	190	26	170	20	
Serienausstattung													
Walzenbürste	■	-	■	-	■	-	■	-	■	-	■	-	
Scheibenbürste	-	■	-	■	-	■	-	■	-	■	-	■	
KIK (Kärcher Intelligent Key)	■	■	■	■	■	■	■	■	-	-	-	-	
Display	■	■	■	■	■	■	■	■	-	-	-	-	
Netzbetrieb	-	-	-	-	-	-	-	-	■	■	■	■	
Batteriebetrieb	■	■	■	■	■	■	■	■	-	-	-	-	
FACT	■	-	■	-	■	-	■	-	-	-	-	-	
Fahrtrieb	■	■	■	■	-	-	-	-	-	-	-	-	
On-Board-Ladegerät	■	■	■	■	■	■	■	■	-	-	-	-	
Ausstattungsvarianten													
Batterie, Gel, wartungsfrei (70 Ah)	<input type="checkbox"/>	<input type="checkbox"/>	<input type="checkbox"/>	<input type="checkbox"/>	<input type="checkbox"/>	<input type="checkbox"/>	<input type="checkbox"/>	<input type="checkbox"/>	<input type="checkbox"/>	-	-	-	-
Batterie, Gel, wartungsfrei (105 Ah)	<input type="checkbox"/>	<input type="checkbox"/>	<input type="checkbox"/>	<input type="checkbox"/>	<input type="checkbox"/>	<input type="checkbox"/>	<input type="checkbox"/>	<input type="checkbox"/>	<input type="checkbox"/>	-	-	-	-
Batterie, nass, wartungsarm (80 Ah)	<input type="checkbox"/>	<input type="checkbox"/>	<input type="checkbox"/>	<input type="checkbox"/>	<input type="checkbox"/>	<input type="checkbox"/>	<input type="checkbox"/>	<input type="checkbox"/>	<input type="checkbox"/>	-	-	-	-
Saugbalken, gerade, Sauglippen aus Naturkautschuk	<input type="checkbox"/>	<input type="checkbox"/>	<input type="checkbox"/>	<input type="checkbox"/>	<input type="checkbox"/>	<input type="checkbox"/>	<input type="checkbox"/>	<input type="checkbox"/>	<input type="checkbox"/>	<input type="checkbox"/>	<input type="checkbox"/>	<input type="checkbox"/>	<input type="checkbox"/>
Saugbalken, gebogen, Sauglippen aus Naturkautschuk	<input type="checkbox"/>	<input type="checkbox"/>	<input type="checkbox"/>	<input type="checkbox"/>	<input type="checkbox"/>	<input type="checkbox"/>	<input type="checkbox"/>	<input type="checkbox"/>	<input type="checkbox"/>	<input type="checkbox"/>	<input type="checkbox"/>	<input type="checkbox"/>	<input type="checkbox"/>
Saugbalken, gerade mit Stützrollen, ölfeste Polyurethanlippen	<input type="checkbox"/>	<input type="checkbox"/>	<input type="checkbox"/>	<input type="checkbox"/>	<input type="checkbox"/>	<input type="checkbox"/>	<input type="checkbox"/>	<input type="checkbox"/>	<input type="checkbox"/>	<input type="checkbox"/>	<input type="checkbox"/>	<input type="checkbox"/>	<input type="checkbox"/>
Saugbalken, gebogen mit Stützrollen, ölfeste Polyurethanlippen	<input type="checkbox"/>	<input type="checkbox"/>	<input type="checkbox"/>	<input type="checkbox"/>	<input type="checkbox"/>	<input type="checkbox"/>	<input type="checkbox"/>	<input type="checkbox"/>	<input type="checkbox"/>	<input type="checkbox"/>	<input type="checkbox"/>	<input type="checkbox"/>	<input type="checkbox"/>
Sonderausstattung													
Reinigungsmitteldosierung Dose	<input type="checkbox"/>	<input type="checkbox"/>	<input type="checkbox"/>	<input type="checkbox"/>	<input type="checkbox"/>	<input type="checkbox"/>	<input type="checkbox"/>	<input type="checkbox"/>	<input type="checkbox"/>	-	-	-	-
Home-Base-Kit „Mopp“	<input type="checkbox"/>	<input type="checkbox"/>	<input type="checkbox"/>	<input type="checkbox"/>	<input type="checkbox"/>	<input type="checkbox"/>	<input type="checkbox"/>	<input type="checkbox"/>	<input type="checkbox"/>	<input type="checkbox"/>	<input type="checkbox"/>	<input type="checkbox"/>	<input type="checkbox"/>
Home-Base-Kit „Box“	<input type="checkbox"/>	<input type="checkbox"/>	<input type="checkbox"/>	<input type="checkbox"/>	<input type="checkbox"/>	<input type="checkbox"/>	<input type="checkbox"/>	<input type="checkbox"/>	<input type="checkbox"/>	<input type="checkbox"/>	<input type="checkbox"/>	<input type="checkbox"/>	<input type="checkbox"/>
Auto-Fill (Frischwasserbefüllungssystem)	<input type="checkbox"/>	<input type="checkbox"/>	<input type="checkbox"/>	<input type="checkbox"/>	<input type="checkbox"/>	<input type="checkbox"/>	<input type="checkbox"/>	<input type="checkbox"/>	<input type="checkbox"/>	<input type="checkbox"/>	<input type="checkbox"/>	<input type="checkbox"/>	<input type="checkbox"/>
Tankpülsystem	<input type="checkbox"/>	<input type="checkbox"/>	<input type="checkbox"/>	<input type="checkbox"/>	<input type="checkbox"/>	<input type="checkbox"/>	<input type="checkbox"/>	<input type="checkbox"/>	<input type="checkbox"/>	<input type="checkbox"/>	<input type="checkbox"/>	<input type="checkbox"/>	<input type="checkbox"/>

* Option ■ Im Lieferumfang enthalten. □ Mögliche Auswahl.

Die ganze Welt der B 60 W.


Die Konfigurationstabelle zeigt alle Möglichkeiten zur anforderungsgerechten Zusammenstellung Ihrer B 60 W.

		B 60 W Ep		B 60 W Bp				
+ Bürstenkopf		R 55	D 51	R 65	D 65	R 55	D 55	S 65 
Arbeitsbreite Bürsten	mm	550	510	650	650	550	550	650
Arbeitsbreite Saugen	mm	850	850	940	940	850	850	850
Flächenleistung theoretisch	m ² /h	2200	2040	2600	2600	2200	2200	2200
Tankvolumen Frisch- / Schmutzwasser	l	60	60	60	60	60	60	60
Wasserdurchfluss max.	l/min	3,6	3,6	3,6	3,6	3,6	3,6	3,6
Drehzahl max.	U/min	1100	180	600-1300	180	600-1300	180	2000
Aufnahmeleistung Gesamtgerät	W	1450	1450	2100	2100	2100	2100	900
Aufnahmeleistung Traktionsmotor	W	-	-	300	300	300	300	300
Gewicht (ohne Batterie)	kg	88,5	88,5	109	109	109	109	115
Gewicht mit 105 / 170 / 180 Ah	kg	-	-	185 / 232 / 231	185 / 232 / 231	185 / 232 / 231	185 / 232 / 231	191 / 248 / 243
Abmessungen (L × B × H)	mm	1381 × 649 × 1147	1500 × 638 × 1147	1520 × 748 × 1147	1520 × 746 × 1147	1490 × 672 × 1147	1480 × 666 × 1147	1436 × 700 × 1147
Reinigungsmittelzudosierung*	%	-	-	0-3	0-3	0-3	0-3	0-3
Anpressdruck	g/cm ²	170	20	265	26	315	35	18
Spannungsversorgung Gerät	V/Hz / V/Ah	230/50	230/50	24/-	24/-	24/-	24/-	24/-
Serienausstattung								
Walzenbürste		■	-	■	-	■	-	-
Scheibenbürste		-	■	-	■	-	■	-
KIK (Kärcher Intelligent Key)		-	-	■	■	■	■	■
Display		-	-	■	■	■	■	■
ecoefficiency-Stufe		-	-	■	■	■	■	■
Netzbetrieb		■	■	-	-	-	-	-
Batteriebetrieb		-	-	■	■	■	■	■
FACT		-	-	■	-	■	-	-
Fahrtrieb		-	-	■	■	■	■	■
On-Board-Ladegerät (100-240 V / 50-60 Hz)		-	-	■	■	■	■	■
Einstellbarer Anpressdruck		■	■	■	■	■	■	■
Ausstattungsvarianten								
Batterie, Gel, wartungsfrei (105, 170 oder 180 Ah)		-	-	□	□	□	□	□
Batterie, Gel, wartungsarm (180 Ah)		-	-	□	□	□	□	□
Saugbalken, gerade mit Stützrollen, öfeste Polyurethanlippen (850 mm)		□	□	□	□	□	□	□
Saugbalken, gebogen mit Stützrollen, öfeste Polyurethanlippen (850 mm)		□	□	□	□	□	□	□
Saugbalken, gerade mit Stützrollen, öfeste Polyurethanlippen (940 mm)		□	□	□	□	□	□	□
Saugbalken, gebogen mit Stützrollen, öfeste Polyurethanlippen (940 mm)		□	□	□	□	□	□	□
Sonderausstattung								
Reinigungsmitteldosierung Dose		-	-	□	□	□	□	□
Home-Base-Kit „Mopp“		□	□	□	□	□	□	□
Home-Base-Kit „Box“		□	□	□	□	□	□	□
Auto-Fill (Frischwasserbefüllungssystem)		□	□	□	□	□	□	□
Tankpülsystem		□	□	□	□	□	□	□
Kärcher Fleet		-	-	□	□	□	□	□

* Option ■ Im Lieferumfang enthalten. □ Mögliche Auswahl.

Die ganze Welt der B 80 W.

Die Konfigurationstabelle zeigt alle Möglichkeiten zur anforderungsgerechten Zusammenstellung Ihrer B 80 W.

		B 80 WBp				
+ Bürstenkopf		R 75	D 75	R 65	D 65	S 65 
Arbeitsbreite Bürsten	mm	750	750	650	650	650
Arbeitsbreite Saugen	mm	940	940	850	850	850
Flächenleistung theoretisch	m²/h	3000	3000	2600	2600	2200
Tankvolumen Frisch- / Schmutzwasser	l	80 / 80	80 / 80	80 / 80	80 / 80	80 / 80
Wasserdurchfluss max.	l/min	7	7	7	7	7
Drehzahl max.	U/min	600-1300	180	600-1300	180	2000
Aufnahmeleistung Gesamtgerät	W	2200	2200	2200	2200	900
Aufnahmeleistung Traktionsmotor	W	350	350	350	350	350
Gewicht (ohne Batterie)	kg	129	133	128	131	133
Gewicht mit 170 / 180 / 240 Ah	kg	262 / 257 / 311	261 / 256 / 310	261 / 256 / 310	264 / 259 / 313	261 / 256 / 310
Abmessungen (L x B x H)	mm	1550 x 809 x 1154	1617 x 810 x 1154	1550 x 748 x 1154	1577 x 746 x 1154	1497 x 700 x 1154
Reinigungsmittelzudosierung*	%	0-3	0-3	0-3	0-3	0-3
Bürstenanpressdruck (max.)	g/cm²	374	28	430	32	23
Spannungsversorgung Gerät	V	24	24	24	24	24
Spannungsversorgung Ladegerät	V / Hz	100-240 / 50-60	100-240 / 50-60	100-240 / 50-60	100-240 / 50-60	100-240 / 50-60
Serienausstattung						
Walzenbürste		■	-	■	-	-
Scheibenbürste		-	■	-	■	-
KIK (Kärcher Intelligent Key)		■	■	■	■	■
Großes Farbdisplay		■	■	■	■	■
ecoefficiency-Stufe		■	■	■	■	■
Batteriebetrieb		■	■	■	■	■
FACT		■	-	■	-	-
Fahrtrieb		■	■	■	■	■
On-Board-Ladegerät (100-240 V)		■	■	■	■	■
Feststellbremse		■	■	■	■	■
Automatische Bürstenkopfanhebung		■	■	■	■	■
Automatische Saugbalkenanhebung		■	■	■	■	■
Elektrisch einstellbarer Anpressdruck		■	■	■	■	■
Auto-Fill (Frischwasserbefüllungssystem)		■	■	■	■	■
Tankspülung		■	■	■	■	■
Kehrfunktion		■	-	■	-	-
Ausstattungsvarianten						
Batterie, Gel, wartungsfrei (170, 180 oder 240 Ah)		<input type="checkbox"/>	<input type="checkbox"/>	<input type="checkbox"/>	<input type="checkbox"/>	<input type="checkbox"/>
Batterie, Gel, wartungsarm (180 Ah)		<input type="checkbox"/>	<input type="checkbox"/>	<input type="checkbox"/>	<input type="checkbox"/>	<input type="checkbox"/>
Saugbalken, gerade mit Stützrollen, ölfeste Polyurethanlippen (850 mm)		<input type="checkbox"/>	<input type="checkbox"/>	<input type="checkbox"/>	<input type="checkbox"/>	<input type="checkbox"/>
Saugbalken, gebogen mit Stützrollen, ölfeste Polyurethanlippen (850 mm)		<input type="checkbox"/>	<input type="checkbox"/>	<input type="checkbox"/>	<input type="checkbox"/>	<input type="checkbox"/>
Saugbalken, gerade mit Stützrollen, ölfeste Polyurethanlippen (940 mm)		<input type="checkbox"/>	<input type="checkbox"/>	<input type="checkbox"/>	<input type="checkbox"/>	<input type="checkbox"/>
Saugbalken, gebogen mit Stützrollen, ölfeste Polyurethanlippen (940 mm)		<input type="checkbox"/>	<input type="checkbox"/>	<input type="checkbox"/>	<input type="checkbox"/>	<input type="checkbox"/>
Sonderausstattung						
Reinigungsmitteldosierung Dose		<input type="checkbox"/>	<input type="checkbox"/>	<input type="checkbox"/>	<input type="checkbox"/>	<input type="checkbox"/>
Home-Base-Kit „Mopp“		<input type="checkbox"/>	<input type="checkbox"/>	<input type="checkbox"/>	<input type="checkbox"/>	<input type="checkbox"/>
Home-Base-Kit „Box“		<input type="checkbox"/>	<input type="checkbox"/>	<input type="checkbox"/>	<input type="checkbox"/>	<input type="checkbox"/>
Kärcher Fleet		<input type="checkbox"/>	<input type="checkbox"/>	<input type="checkbox"/>	<input type="checkbox"/>	<input type="checkbox"/>

* Option ■ Im Lieferumfang enthalten. □ Mögliche Auswahl.

Die ganze Welt der B 120 W.

Die Konfigurationstabelle zeigt alle Möglichkeiten zur anforderungsgerechten Zusammenstellung Ihrer B 120 W.

		B 120 W				
+ Bürstenkopf		R 90	D 90	R 75	D 75	D 110
Technische Daten						
Arbeitsbreite Bürsten	mm	900	900	750	750	1100
Arbeitsbreite Saugen	mm	1060 / 1160	1060 / 1160	940	940	1160
Flächenleistung theoretisch	m ² /h	3600	3600	3000	3000	4400
Tankvolumen Frisch- / Schmutzwasser	l	120 / 120	120 / 120	120 / 120	120 / 120	120 / 120
Wasserdurchfluss max.	l/min	10	10	10	10	10
Drehzahl max.	U/min	600-1300	180	600-1300	180	180
Aufnahmeleistung Gesamtgerät	W	2200	2200	2200	2200	2200
Gewicht mit 170 / 180 wf / 180 wa / 180 Ah im Trog / 240 Ah	kg	356 / 350 / 412 / 338 / 454	362 / 356 / 418 / 344 / 454	349 / 343 / 405 / 331 / 415	358 / 352 / 414 / 340 / 445	376 / 365 / 359 / 432 / 465
Abmessungen (L x B x H)	mm	1653 x 910 x 1153	1782 x 977 x 1153	1653 x 810 x 1153	1722 x 809 x 1153	1900 x 1100 x 1153
Reinigungsmittelzudosierung*	%	0-3	0-3	0-3	0-3	0-3
Bürstenanpressdruck max.	g/cm ²	425	25	459	40	18
Spannungsversorgung Gerät	V	36	36	36	36	36
Spannungsversorgung Ladegerät	V / Hz	220-240 / 50-60	220-240 / 50-60	220-240 / 50-60	220-240 / 50-60	220-240 / 50-60
Ausstattung						
Walzenbürste		■	-	■	-	-
Scheibenbürste		-	■	-	■	■
KIK (Kärcher Intelligent Key)		■	■	■	■	■
Großes Farbdisplay		■	■	■	■	■
ecoefficiency-Stufe		■	■	■	■	■
Batteriebetrieb		■	■	■	■	■
FACT		■	-	■	-	-
Fahrtrieb		■	■	■	■	■
On-Board-Ladegerät		■	■	■	■	■
Feststellbremse		■	■	■	■	■
Automatische Bürstenkopfanhebung		■	■	■	■	■
Automatische Saugbalkenanhebung		■	■	■	■	■
Elektronisch einstellbarer Anpressdruck		■	■	■	■	■
Auto-Fill (Frischwasserbefüllung)		■	■	■	■	■
Tankspülung		■	■	■	■	■
Ausstattungsvarianten						
Batterie wartungsfrei (6 x 6 V), 170 Ah / 180 Ah / 240 Ah		<input type="checkbox"/>	<input type="checkbox"/>	<input type="checkbox"/>	<input type="checkbox"/>	<input type="checkbox"/>
Batterie wartungsarm 180 Ah (6 x 6 V oder 1 x 36 V)		<input type="checkbox"/>	<input type="checkbox"/>	<input type="checkbox"/>	<input type="checkbox"/>	<input type="checkbox"/>
Batterie 1 x 36 V / 180 Ah, wartungsarm, Trog		<input type="checkbox"/>	<input type="checkbox"/>	<input type="checkbox"/>	<input type="checkbox"/>	<input type="checkbox"/>
Saugbalken gerade, 940 mm / 1060 mm		- / <input type="checkbox"/>	- / <input type="checkbox"/>	<input type="checkbox"/> / -	<input type="checkbox"/> / -	- / -
Saugbalken gebogen, 940 mm / 1060 mm		- / <input type="checkbox"/>	- / <input type="checkbox"/>	<input type="checkbox"/> / -	<input type="checkbox"/> / -	- / -
Saugbalken gebogen, 1160 mm		<input type="checkbox"/>	<input type="checkbox"/>	<input type="checkbox"/>	<input type="checkbox"/>	<input type="checkbox"/>
Sonderausstattung						
Reinigungsmitteldosierung Dose		<input type="checkbox"/>	<input type="checkbox"/>	<input type="checkbox"/>	<input type="checkbox"/>	<input type="checkbox"/>
Home-Base-Kit „Mopp“		<input type="checkbox"/>	<input type="checkbox"/>	<input type="checkbox"/>	<input type="checkbox"/>	<input type="checkbox"/>
Home-Base-Kit „Box“		<input type="checkbox"/>	<input type="checkbox"/>	<input type="checkbox"/>	<input type="checkbox"/>	<input type="checkbox"/>
Sprühsaugen		<input type="checkbox"/>	<input type="checkbox"/>	<input type="checkbox"/>	<input type="checkbox"/>	<input type="checkbox"/>
Kärcher Fleet		<input type="checkbox"/>	<input type="checkbox"/>	<input type="checkbox"/>	<input type="checkbox"/>	<input type="checkbox"/>

* Option ■ Im Lieferumfang enthalten. □ Mögliche Auswahl.

Für die volle Performance: Originale von Kärcher.

Wie leistungsfähig und wirtschaftlich eine Scheuersaugmaschine ist, entscheidet sich auf ein paar Millimetern. Da, wo die Maschinenleistung in Reinigungsleistung umgesetzt wird. Wo mögliche Einsparungen von Zeit und Reinigungsmitteln realisiert werden. Also an den Bürstenwalzen und Reinigungspads. Diese Zubehöre müssen das können, was eine B 40 C/W, eine B 60 W oder eine B 80 W kann. Genau wie alles im Kärcher System aus Maschine, Zubehör und Reinigungsmitteln.

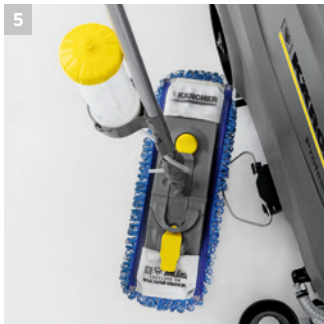


Mikrofaserwalzen: der Dreh für porentiefe Reinigung

In der Mikrofaserwalze vereint Kärcher die hervorragenden Eigenschaften der Mikrofaser mit den Vorteilen der Walzentechnik. Mit Mikrofasern, die etwa sechsmal dünner sind als ein menschliches Haar, kommt die Mikrofaserwalze bis in die kleinsten Poren und entfernt mühelos selbst den mit der Zeit entstehenden Grauschleier von Feinsteinzeugfliesen. Mikrofaserwalzen sind für nahezu alle Böden geeignet und erzielen auch auf schwierigen Böden beste Reinigungsergebnisse, z.B. Linoleum, PVC, Naturstein, Fliesen oder Kunstharzbelägen. Selbst unebene Böden werden sehr gut gereinigt, die Fugen wieder sauber.

Optimale Selbstreinigung

Durch die hohe Umdrehungszahl (bis 1300 1/min) im Vergleich zu Mikrofaserpads in Scheibenform sind Mikrofaserwalzen selbstreinigend, wodurch sich die Standzeit verlängert und keine Arbeitsunterbrechungen für die Reinigung erforderlich sind. Gleichzeitig ermöglicht die hohe Reinigungskraft eine niedrigere Dosierung von Reinigungsmitteln.



1 Walzenbürsten: vielseitig

Walzenbürsten sind in unterschiedlichen Härten verfügbar: von sehr weich (weiß) bis sehr hart (schwarz) und dazu eine spezielle Hoch-tief-Bürste (orange) für stark strukturierte Böden oder Fugen.

2 Scheibenbürsten: anwendungsgerecht

Scheibenbürsten sind in drei Härten einsetzbar: weich (weiß), mittel (rot) und hart (schwarz). Plus eine zum Polieren (natur).

3 Saugbalken: anpassungsfähig

Je nach Wunsch stehen gerade oder gebogene Saugbalken zur Verfügung. Die Saugbalken können mit auf die Bodenbeschaffenheit angepassten Sauglippen ausgestattet werden. Die hintere Sauglippe ist immer 4-fach verwendbar.

4 Pads: einsatzfreudig

Pads stehen in unterschiedlichen Typen für verschiedenste Anwendungen zur Verfügung: weiß, beige, natur, rot, grün und schwarz sowie Mikrofaserpads. Zum Reinigen und gleichzeitigen Hochglanzpolieren stehen effiziente Diamantpads zur Verfügung. Zum Betrieb mit Pads gibt es einen Padreibrer mit Centerlock, welcher das Pad zentriert aufnimmt.

5 Mopps: griffbereit

Zum Reinigen von Stellen, die mit der Maschine nicht erreicht werden können, bietet sich die Mitnahme eines Mopps an. Besonders bewährt hat sich hierfür die Kombination aus Mopphalter (Homebase-mopp) und Sprümmopp. Hier wird der Mopp griffbereit mitgeführt und ist sofort einsatzbereit. Und für den Sprümmopp ist die spezielle Reinigungsflüssigkeit mit an Bord.

6 KIK-System: erweiterungsfähig

Für unterschiedliche Objekte bzw. Objektbereiche oder mehrere Anwender sind zusätzliche graue Objektleiterschlüssel oder gelbe Anwenderschlüssel erhältlich. Der rote Schlüssel ist ausschließlich für den Service vorgesehen.

7 Reinigungsmittel: wirkungsvoll

Für die täglichen Aufgaben in der Grund- und Unterhaltsreinigung steht eine breite Palette von Kärcher Reinigungsmitteln zur Verfügung. Speziell abgestimmt auf den Einsatz mit Kärcher Reinigungsmaschinen. Wirkungsvoll, sparsam und umweltfreundlich.

8 Walzenpads: effektiv

Pads auf Walzen sind eine innovative Entwicklung von Kärcher zur effektiven Erfüllung aller gängigen Reinigungsaufgaben. Walzenpads vereinen die Vorteile von Pads mit denen der Walzentechnik. Sie sind verfügbar in weich (gelb), mittelweich (rot) und hart (grün).

Wir beraten Sie gern:

Deutschland

Alfred Kärcher Vertriebs-GmbH
Reinigungssysteme
Friedrich-List-Straße 4
71364 Winnenden

Postfach 800
71361 Winnenden

Tel. +49 7195 903-0
Fax +49 7195 903-2805

info@vertrieb.kaercher.com
www.kaercher.de

Konzernzentrale

Alfred Kärcher GmbH & Co. KG
Alfred-Kärcher-Straße 28-40
71364 Winnenden

Tel. +49 7195 14-0
Fax +49 7195 14-2212

www.kaercher.com