

# ВСЕ ОЧЕНЬ ПРОСТО

Наша система EASY!Lock открывает Вам путь к более удобной и эффективной чистке высоким давлением, не заставляя при этом отказываться от использования уже имеющегося оборудования. Для применения принадлежностей с разъемом EASY!Lock в комбинации с аппаратами и принадлежностями с метрической резьбой (M22 x 1,5) мы разработали специальные адаптеры, обеспечивающие легкое и надежное соединение элементов с различными разъемами. Каждый адаптер снабжен двухцветной пластиковой оболочкой и тисненым номером. Со стороны антрацитового цвета находится новый разъем EASY!Lock, а со стороны черного цвета – обычный разъем с метрической резьбой.

**Тисненный номер**  
Каждый адаптер имеет свой номер, исключающий ошибочный выбор.

**Разъем EASY!Lock**  
4-заходная трапецеидальная резьба с конусной фиксацией.

**Антрацитовый цвет = EASY!Lock**  
Цветовая кодировка разъема EASY!Lock.



**Резьба M22 x 1,5**  
Метрическая резьба для принадлежностей без разъемов EASY!Lock.

**Черный цвет = резьба M22 x 1,5**  
Цветовая кодировка обычного резьбового разъема.

Мы с радостью проконсультируем Вас:

#### Германия

Головной офис  
Alfred Kärcher GmbH & Co. KG  
Alfred-Kärcher-Straße 28-40  
71364 Winnenden  
Тел.: +49 (71 95) 14-0  
Факс: +49 (71 95) 14-22 12  
info@kaercher.com  
www.karcher.com

#### Россия

ООО «Керхер»  
Дочернее предприятие концерна  
Alfred Kärcher GmbH & Co. KG  
Бизнес-центр «РОТА»  
ул. Панфилова, 19, стр. 4  
141407, Химки, Московская область  
Тел.: +7 (495) 662 1919  
Факс: +7 (495) 662 1920  
info@ru.kaercher.com  
www.karcher.ru

#### Украина

ООО «Керхер»  
Официальное представительство концерна  
Alfred Kärcher GmbH & Co. KG  
ул. Петропавловская, 4  
08130, с. Петропавловская Борщаговка  
Киево-Святошинский район  
Тел.: +38 (044) 594 75 00  
Факс: +38 (044) 247 41 50  
info@karcher.ua  
www.karcher.ua

#### Беларусь

ИООО «Керхер»  
Дочернее предприятие концерна  
Alfred Kärcher GmbH & Co. KG  
Логойский тракт, д. 15/4, оф. 203  
220113, Минск  
Тел.: +375 (17) 269 31 61  
Факс: +375 (17) 269 31 61  
www.karcher.com

#### Молдова

СП «Керхер» ООО  
Официальное представительство концерна  
Alfred Kärcher GmbH & Co. KG  
ул. Богдан Воевод, 7  
2068, Кишинев  
Тел.: +373 (22) 80 63 00  
+373 (22) 80 63 06  
Факс: +373 (22) 80 63 01  
info@karcher.md  
www.karcher.md

#### Казахстан

ТОО «Керхер»  
Официальное представительство концерна  
Alfred Kärcher GmbH & Co. KG  
пр. Райымбека, 169/1  
050050, Алматы  
Тел.: +7 (727) 382 79 86  
Факс: +7 (727) 382 79 86  
www.karcher.kz

# KÄRCHER

makes a difference

М/Р. - 05/2016 - № для заказа 0.025-399.0 - Нане-печатно в Германии на бумаге, отбеленной без применения хлора. Мы оставляем за собой право на технические изменения.



## МИНИМУМ УСИЛИЙ, МАКСИМУМ ПРОИЗВОДИТЕЛЬНОСТИ

Наш новый пистолет высокого давления EASY!Force





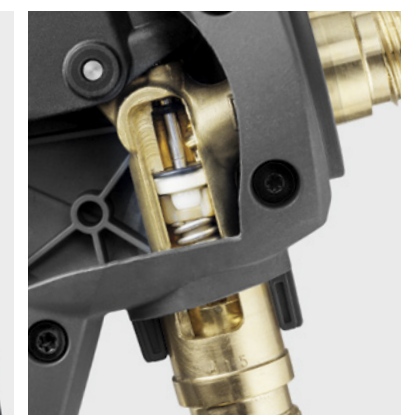
**KÄRCHER**  
Professional

## **МОЩЬ В ВАШИХ РУКАХ**

Сколь бы сложной ни была задача чистки, Вы легко решите ее при помощи нашего пистолета EASY!Force, позволяющего играючи управлять всей мощностью аппарата высокого давления. Революционная конструкция этого эргономичного пистолета предусматривает использование силы отдачи водяной струи для сведения усилия оттяжки рычага к нулю, что обеспечивает продолжительную работу без переутомления. Попробуйте наш пистолет EASY!Force – и Вы не захотите выпускать его из рук!



# ВЫСОКОЕ ДАВЛЕНИЕ ПОД ПОЛНЫМ КОНТРОЛЕМ



Оцените новый уровень эргономичности при выполнении работ по чистке высоким давлением: **новый пистолет EASY!Force не требует от Вас усилий для удержания рычага в нажатом состоянии.**

**Важнейшее требование: эргономичность**  
Поскольку работы с аппаратами высокого давления требуют больших физических усилий, особое значение имеет эргономичность используемой техники. Непрерывное удержание рычага обычного пистолета в нажатом состоянии быстро приводит к утомлению оператора, сковывает его движения и вызывает болевые ощущения в руках. Поэтому выполнение масштабных уборочных работ практически невозможно без частых перерывов или увеличения численности задействованного персонала. Наша технология EASY!Force раз и навсегда меняет такую ситуацию: оттяжка рычага пистолета больше не требует никаких усилий.

**Долговечность благодаря керамическому клапану**  
Главной причиной отказов пистолетов высокого давления является повреждение их клапанов имеющимися в воде твердыми примесями. Наш пистолет EASY!Force решает и эту проблему: его клапан, шарик и седло которого выполнены из керамики, способен противостоять воздействию любых твердых частиц. Это гарантирует Вам 5-кратное увеличение срока службы в сравнении с пистолетами, оснащенными обычным клапаном.

**Интуитивное управление и безопасность труда**  
Предохранитель нового пистолета EASY!Force предотвращает его непреднамеренное включение, обеспечивая Вам максимальную безопасность не в ущерб удобству в работе. Чтобы включить струю воды, достаточно лишь однократного нажатия на предохранитель – простым интуитивным движением. Пистолет EASY!Force останется включенным при удержании рычага и немедленно отключится, как только Вы отпустите его.





## УДОБСТВО В ЛЮБОЙ СИТУАЦИИ

Не беспокойтесь об удобстве работы – мы сделали для этого все необходимое. Наш новый пистолет EASY!Force гарантирует оптимальную эргономичность при решении всех обычных задач, а если потребуются выполнять работы над головой или часто менять угловое положение струйной трубки, на помощь придет дополнительная рукоятка.



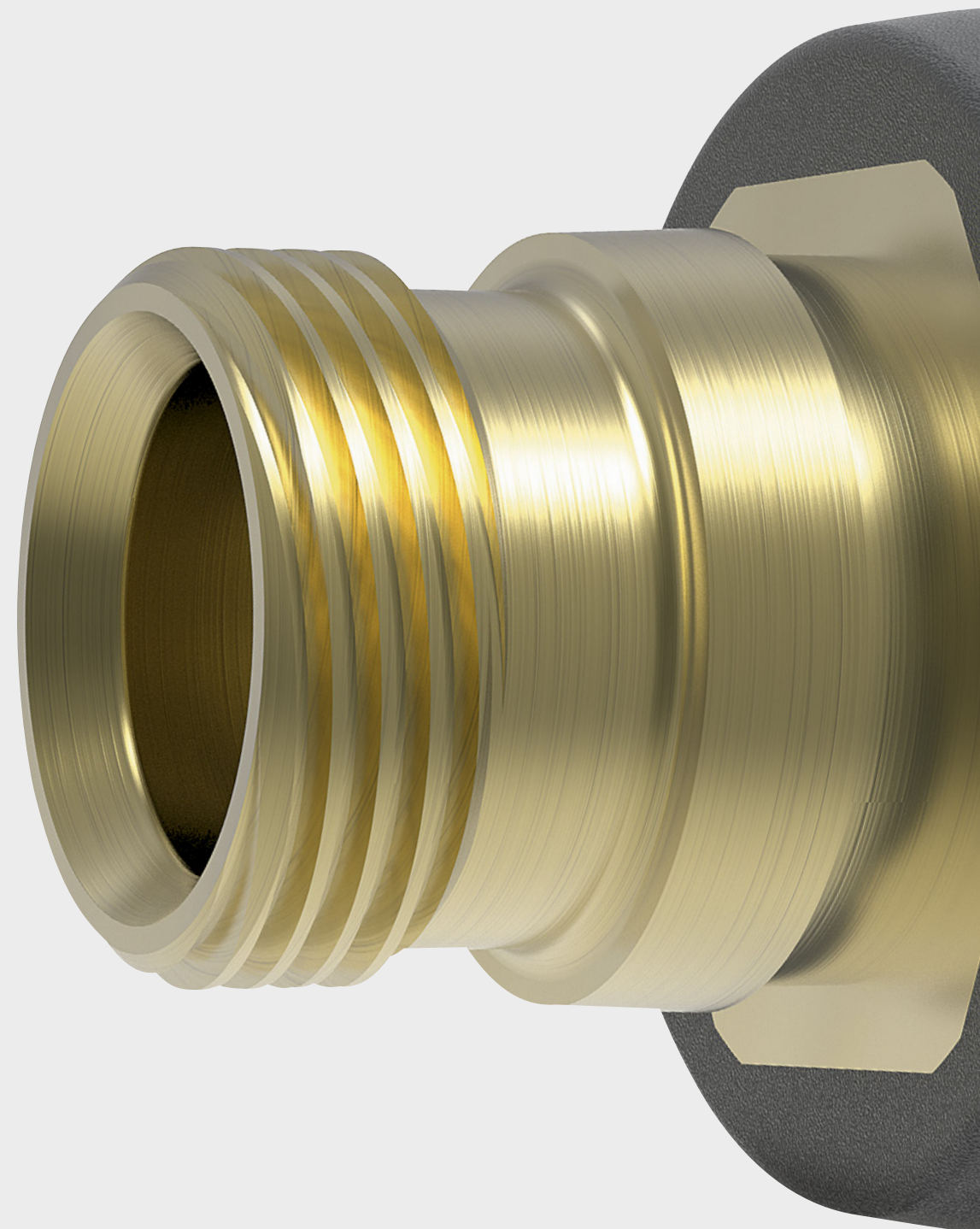
### **Дополнительная рукоятка для облегчения работы**

Предлагаемая в качестве опции рукоятка, устанавливаемая на струйной трубке нашего нового поколения принадлежностей EASY!Lock, позволит Вам выполнять различные работы в оптимальной в физиологическом отношении позе и регулярно изменять ее для уменьшения нагрузки на опорно-двигательный аппарат.

Дополнительная рукоятка фиксируется на струйной трубке в различных положениях, зависящих от роста оператора и требуемого углового положения струи. Настройка осуществляется легко и быстро при помощи обычного регулировочного винта. Эргономичная форма рукоятки позволяет удобно удерживать ее как правшам, так и левшам, а возможность поворота струйной трубки на 360° непосредственно в процессе работы – гибко выполнять самые разнообразные операции.



# СОЕДИНЕНИЕ В ОДНО МГНОВЕНИЕ



Наши запатентованные быстродействующие разъемы EASY!Lock гарантируют Вам невероятную скорость присоединения и отсоединения принадлежностей – в 5 раз быстрее, чем при использовании обычных резьбовых разъемов, которым они к тому же не уступают в надежности и долговечности.

**Быстрая подготовка и быстрое выполнение работ**  
Подготовка аппарата высокого давления к применению, присоединение и замена различных принадлежностей в процессе работы и их отсоединение после ее завершения всегда требовали немало времени. Забудьте об этом: наша система EASY!Lock, сочетающая преимущества быстродействующих разъемов и резьбовых соединений, позволит Вам сократить затраты времени на эти операции примерно на 80%. Сэкономленное время Вы можете использовать для более эффективной работы или для решения других важных задач.

**Уникальные быстродействие, прочность и надежность**  
Резьбовые соединения отличаются непревзойденными надежностью и сроком службы, а быстродействующие разъемы гарантируют максимальную экономию времени. Мы предлагаем Вам решение, объединяющее эти преимущества: наш разъем EASY!Lock не уступает обычному резьбовому соединению в надежности, а быстродействующему разъему – в скорости присоединения и отсоединения. Многозаходная резьба с направляющей для облегчения присоединения стопорится при помощи конуса. Простым поворотом на 360° Вы можете присоединять к аппарату высокого давления все необходимые принадлежности – вплоть до сопел. Быстро и надежно – раз за разом.

**Прогресс не значит лишний вес**  
Важной особенностью нашей инновационной системы EASY!Lock является то, что новые разъемы весят не больше обычных резьбовых разъемов. Еще одним важным усовершенствованием является уплотнительный элемент на струйной трубке со стороны сопла, устанавливаемый теперь радиально непосредственно перед резьбой. Такое решение значительно увеличивает срок службы уплотнительного элемента и уменьшает риск его потери.

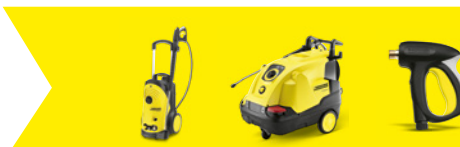
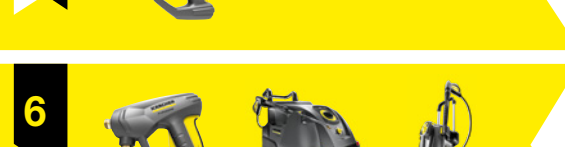


# ПОЛНАЯ СОВМЕСТИ- МОСТЬ

# ТАК ВЫГЛЯДЯТ ПРЕВОСХОДНЫЕ СОЕДИНЕНИЯ

Для осуществления разнообразных соединений на пути от аппарата высокого давления до сопла и обеспечения полной совместимости новой и прежней систем соединения предусмотрено 8 различных адаптеров. Тем самым Вам гарантируется возможность без ограничений

использовать уже имеющиеся аппараты и принадлежности в комбинации с новыми аппаратами и принадлежностями, оснащенными разъемами EASY!Lock. Ниже приведен обзор всех адаптеров с указанием целей их применения.\*



**EASY!Lock – M 22 x 1,5 № для заказа 4.111-029.0**

Адаптер для соединения шлангов высокого давления с разъемом EASY!Lock со шлангами с разъемом M 22 x 1,5.

**EASY!Lock – M 22 x 1,5 № для заказа 4.111-030.0**

Адаптер для соединения аппаратов высокого давления / пистолетов с разъемом M 22 x 1,5 и шлангов с разъемом EASY!Lock.

**EASY!Lock – M 22 x 1,5 № для заказа 4.111-031.0**

Адаптер для соединения пистолетов с разъемом M 22 x 1,5 и струйных трубок или регуляторов Servo Control с разъемом EASY!Lock.

**EASY!Lock – AVS № для заказа 4.111-032.0**

Адаптер для соединения шлангов высокого давления со штуцерным разъемом AVS с пистолетом EASY!Force.

**EASY!Lock – M 22 x 1,5 № для заказа 4.111-033.0**

Адаптер для соединения пистолета EASY!Force со струйными трубками с разъемом M 22 x 1,5.

**EASY!Lock – M 22 x 1,5 № для заказа 4.111-034.0**

Адаптер для соединения шлангов высокого давления с разъемом M 22 x 1,5 и пистолета EASY!Force / аппаратов высокого давления с разъемом EASY!Lock.

**EASY!Lock – M 18 x 1,5 № для заказа 4.111-035.0**

Адаптер для соединения струйных трубок с разъемом M 18 x 1,5 и сопел с разъемом EASY!Lock.

**EASY!Lock – M 18 x 1,5 № для заказа 4.111-036.0**

Адаптер для соединения струйных трубок с разъемом EASY!Lock и сопел с разъемом M 18 x 1,5.

# НОВЫЕ ПРИ- НАДЛЕЖНОСТИ

В приведенной ниже таблице Вы найдете наиболее часто используемые принадлежности с указанием прежних и новых номеров для заказа.

**Пистолеты и регуляторы Servo Control**

Наименование продукта	Прежний № для заказа	Новый № для заказа
Пистолет EASY!Force Advanced	-	4.118-005.0
Пистолет Easy Press	4.775-466.0	-
Регулятор Servo Control, < 750 л/ч	4.775-526.0	4.118-007.0
Регулятор Servo Control, 750-1100 л/ч	4.775-470.0	4.118-008.0
Регулятор Servo Control, > 1100 л/ч	4.775-471.0	4.118-009.0

**Шланги высокого давления**

Наименование продукта	Прежний № для заказа	Новый № для заказа
Шланг высокого давления HD 6, 10 м, 250 бар	6.391-238.0	6.110-034.0
Шланг высокого давления HD 6, 15 м, 250 бар	6.391-417.0	6.110-036.0
Шланг высокого давления HD 8, 10 м, 315 бар	6.391-342.0 6.390-025.0	6.110-031.0
Шланг высокого давления HD 8, 15 м, 315 бар	6.390-185.0	6.110-033.0
Шланг высокого давления HD 8, 20 м, 315 бар	6.390-171.0	6.110-032.0
Шланг высокого давления HD 8, 10 м, 400 бар	6.388-083.0 6.391-351.0	6.110-038.0
Шланг высокого давления HD 8, 20 м, 400 бар	6.390-208.0	6.110-028.0
Шланг высокого давления HD 8, 20 м, 400 бар	6.390-027.0	6.110-027.0
Муфта для присоединения шланга	4.403-002.0	4.111-037.0

**Струйные трубки**

Наименование продукта	Прежний № для заказа	Новый № для заказа
Поворотная струйная трубка, 600 мм	4.760-664.0	4.112-007.0
Поворотная струйная трубка, 840 мм	4.760-663.0	4.112-006.0
Поворотная струйная трубка, 1050 мм	4.760-660.0	4.112-000.0
Поворотная струйная трубка, 1550 мм	4.760-661.0	4.112-018.0
Поворотная струйная трубка, 2050 мм	4.760-662.0	4.112-021.0
Дополнительная рукоятка	-	4.321-380.0
Резьбовой штуцер	4.402-002.0	4.111-038.0

**Сопла**

Наименование продукта	Прежний № для заказа	Новый № для заказа
Мощное сопло 25050	2.883-399.0	2.113-023.0
Резьбовой соединитель для мощного сопла	5.401-210.0	4.112-011.0
3-позиционное сопло 034	4.767-147.0	4.117-029.0
Грязевая фреза Performance 035	4.767-230.0	4.114-019.0
Грязевая фреза Professional 050	4.763-253.0	4.114-027.0

**Специальные принадлежности**

Наименование продукта	Прежний № для заказа	Новый № для заказа
Трубка для пенной чистки с баллоном 025	6.394-968.0	2.112-017.0
Трубка для пенной чистки с баллоном 042	6.394-969.0	2.112-018.0
FR 30 Me	2.640-355.0	2.111-013.0
FRV 30	2.642-999.0	2.111-010.0

\* Например, адаптер под номером 2 позволяет мгновенно переоснастить любой аппарат высокого давления с разъемом M 22 x 1,5 для использования с принадлежностями новой системы EASY!Lock.