

Perfekter Glanz auf Schritt und Tritt. Anwendungstipps für die Bodenpflege.



TIPP 1

Um ein gleichmäßiges Polierergebnis zu erhalten, müssen erst alte Pflegemittelschichten gründlich entfernt werden. Dazu verwenden Sie am besten den Kärcher Grundreiniger und warmes Wasser.



Polieren in einer neuen Dimension.

In Fußböden spiegelt sich die Wohnkultur: Zu einem sauberen Zuhause gehören schöne Fußböden. Dafür sorgen wir, indem wir sie polieren. Was früher ein komplizierter Vorgang mit vielen manuellen Arbeitsschritten war, ist heute durch modernes Equipment zu einer einfachen Sache geworden. Durch Polieren werden Böden optimal gepflegt und widerstandsfähiger gegen alle Arten der Abnutzung gemacht. Sie werden resistenter gegen Feuchtigkeit und schmutzen nicht so stark an. Dazu kommt natürlich der optische Aspekt – sie erstrahlen in neuem Glanz und bringen ihre Farben schöner zur Geltung.

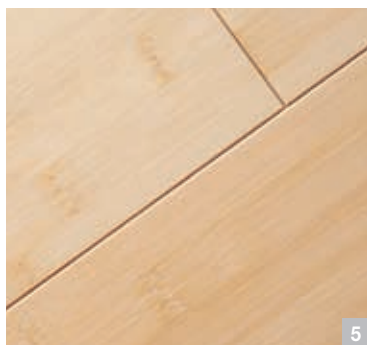
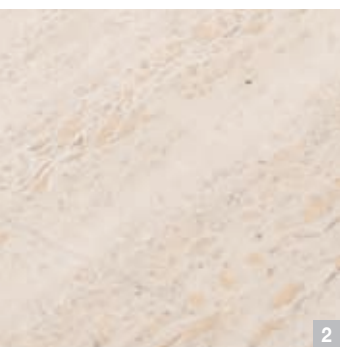
TIPP 2

Wenn Sie den Wischmopp vor der Anwendung und dem Auftragen des Pflegemittels leicht anfeuchten, können Sie das Mittel gleichmäßiger auf der Fläche verteilen. Um ein gleichmäßiges Polierergebnis zu erzielen, sollte der Boden komplett mit dem Pflegemittel benetzt werden. Dann sollten Sie in Richtung der Maserung mehrmals über die Fläche wischen.

In dieser Broschüre finden Sie die wichtigsten Informationen und viele Tipps für die fachgerechte Pflege von Fußböden sowie Informationen zum Polieren und über geeignete Pflege- und Reinigungsmittel. So sorgen Sie ganz einfach dafür, dass bei Ihnen zu Hause alles glänzend läuft.

Und was poliert man eigentlich?

Es gibt sehr viele Oberflächen, die sich durch Polieren aufwerten und schützen lassen. Die wichtigsten haben wir hier für Sie aufgeführt.



1 Parkett ist ein Fußbodenbelag aus Holz für Innenräume, der sehr wasserempfindlich ist. Man unterscheidet zwischen Massivholzparkett und Fertigparkett. Beide Arten können geölt, gewachst oder versiegelt sein. Die optimale Reinigung beinhaltet im Allgemeinen die Staubentfernung und nebelfeuchtes Wischen. Als optimale Pflege für den dauerhaften Schutz der Oberfläche sollte der Boden regelmäßig mit einer Poliermaschine und einem geeigneten Pflegemittel poliert werden. Auf diese Weise wird auch die Eigenfarbe des Parkettbodens verstärkt und der Boden erhält einen schönen Glanz.

4 PVC-Beläge sind eine Mischung aus Polyvinylchlorid, Farbpigmenten, Weichmachern und diversen Füllstoffen. Sie sind sehr widerstandsfähig gegenüber starken Alkalien und abrasiven Reinigungsmitteln. Der Belag sollte feucht gewischt und gelegentlich abgewaschen werden. Regelmäßiges Polieren empfiehlt sich zur zusätzlichen Pflege und Werterhaltung des Bodenbelages.

2 Natursteine sind in der Natur vorkommende Steinsorten, die durch Sägen oder Spalten maßgeschneidert werden, z. B. Marmor, Granit, Schiefer, Solnhofen. Am besten eignet sich zur Reinigung von Steinböden ein spezielles Steinpflegemittel. Es bildet je nach Zusammensetzung einen seidenmatten oder glänzenden, strapazierbaren Pflegefilm, der den Belag dauerhaft vor Verschmutzung schützt. Gleichzeitig werden die Eigenfarben der Steinböden so voll zur Geltung gebracht. Regelmäßiges Polieren trägt zur optimalen Pflege und Werterhaltung des Bodens bei.

5 Laminatböden sind Imitate von Holzböden. Eine Holzspanplatte bildet den Träger für das Kunstharzlaminate (Melamin) mit der Deko-Schicht. Laminat sollte nur trocken oder nebelfeucht gereinigt werden. Regelmäßiges Polieren unterstützt die Pflege zusätzlich.

3 Korkböden bestehen aus Korkgranulat, Bindemitteln und Klebern. Je größer die Verdichtung, umso strapazierfähiger der Belag. Auch Kork wird wie Parkett in mehreren Arten angeboten: geölt, gewachst oder transparent versiegelt. Wie bei Parkett gehört zur optimalen Reinigung Staubsaugen und nebelfeuchtes Wischen, zur Pflege regelmäßiges Polieren.

6 Linoleumböden bestehen aus Kork, Holzmehl, anorganischen Füllstoffen, Farbpigmenten und Leinöl. Sie sind empfindlich gegen alkalische Reinigungsmittel (pH > 10) und stark abrasive Substanzen. Zur Reinigung und Pflege empfehlen sich Feuchtwischen oder Nasswischen und eine regelmäßige Pflege durch Polieren.

Was passiert beim Polieren?

In den Bodenpflegemitteln befinden sich Pflegestoffe, z. B. Wachse, die durch die hohe Geschwindigkeit der rotierenden Pflegepads verdichtet werden und sich so zu einer einheitlichen Oberfläche verbinden. Es entsteht ein Glanzeffekt und die Pflegeschicht wird deutlich strapazierfähiger als vorher.

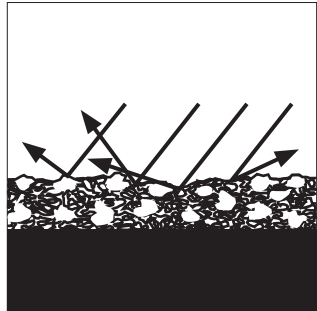
Allgemein kann man sagen, dass eine Oberfläche umso schmutzresistenter ist, je stärker ein Pflegefilm verdichtet ist. Die Winkel des Lichteinfalls zeigen an, wie glatt und glänzend eine Oberfläche ist.

TIPP 3

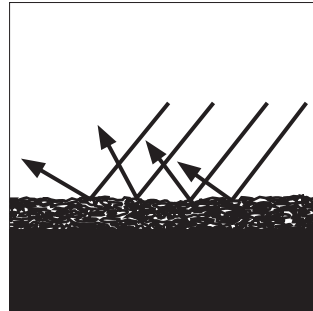
Um ein optimales Polierergebnis zu erzielen, sollten Sie das Pflegemittel vor dem Polieren vollständig trocknen lassen. Wenn Sie das Fenster öffnen, trocknet das aufgetragene Pflegemittel schneller.

TIPP 4

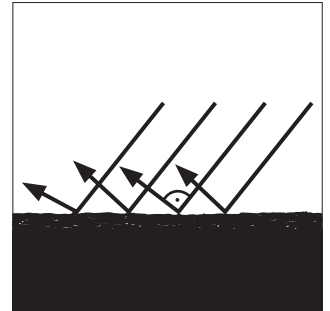
Für einen Glanz ohne Schlieren und Streifen sollte man nach dem Polieren 24 Std. warten, bis der Boden wieder vollständig belastet oder begangen wird.



Ein unbehandelter Belag ohne Glanz. Die Oberfläche ist offen und rau. Schmutzpartikel können sich dadurch gut festsetzen. Das einfallende Licht wird in unterschiedlichen Winkeln gebrochen, daher wirkt die Oberfläche stumpf.



Nachdem Pflegemittel aufgebracht wurde, ist die Oberfläche etwas glatter, der Glanz aber noch nicht optimal. Die Lichtausfallwinkel sind etwas gleichmäßiger.



Nach dem Polieren ist die Oberfläche glatt; der Glanz ist optimal, da das Licht gleichmäßig im rechten Winkel reflektiert wird.

Wie poliere ich richtig?

Damit Ihre Böden möglichst lange schön bleiben, sollten Sie beim Polieren einige Dinge beachten. Grundsätzlich empfehlen wir, die Pflege in der Reihenfolge der hier erklärten Schritte durchzuführen.



Schritt 1:
Gründlich saugen
Saugen Sie den Boden gründlich ab.



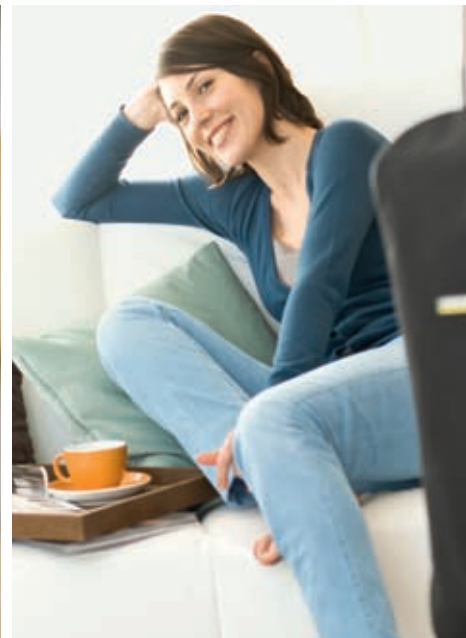
Schritt 2:
Feucht wischen
Wischen Sie den Boden mit dem Kärcher Grundreiniger und entfernen Sie damit auch Reste alter Pflegemittel.



Schritt 3:
Pflegemittel aufbringen
Bringen Sie ein Kärcher Bodenpflegemittel auf und verteilen Sie es in Richtung der Maserung gleichmäßig auf der gesamten Fläche. Warten Sie danach, bis der Boden vollständig getrocknet ist.



Schritt 4:
Polieren
Polieren Sie die aufgetragene Pflegeschicht, indem Sie mit langsamen Bewegungen mehrmals über die gesamte Fläche fahren, bis der gewünschte Glanzgrad erreicht ist.



Wie häufig soll ich polieren?

Auf diese Frage gibt es selbstverständlich keine Standardantwort. Unter professionellen Anwendern haben sich aber bestimmte Pflegeintervalle als allgemeiner Standard herausgebildet. Generell wird zwischen Vollpflege, Unterhaltspflege und Zwischendurchpflege unterschieden. Die verschiedenen Hersteller machen hier unterschiedliche Angaben. Bitte beachten Sie darum die Hinweise der Pflegemittelhersteller.

■ Die Vollpflege

Es wird empfohlen, die Vollpflege zwei- bis dreimal im Jahr durchzuführen. Tragen Sie dazu das Pflegemittel unverdünnt auf und polieren Sie den Boden anschließend.

■ Die Unterhaltspflege

Die Unterhaltspflege kann einmal pro Monat durchgeführt werden, um den Boden zu reinigen und den Glanz des Bodens wieder aufzufrischen. Dazu wird das Pflegemittel mit Wischwasser verdünnt, gleichmäßig auf den Boden aufgetragen und der Boden anschließend aufpoliert.

■ Die Zwischendurchpflege

Hier wird die Pflegeschicht je nach Zustand des Bodens (Fußspuren, Streifen usw.) mehrmals aufpoliert, ohne jeweils vorher neues Pflegemittel aufzutragen.

TIPP 5

Nach dem Einsatz des Poliergerätes die Pads unter fließendem Wasser mit Reinigungsmittel auswaschen. Die Pads können auch in der Waschmaschine bei 60 Grad gewaschen werden.

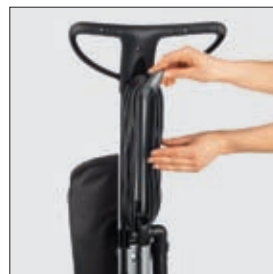
Ein glänzendes System.

Mit dem neuen Saugbohrer FP 303 bietet Kärcher ein komplettes System aus Poliergerät, hochwertigen Pads und verschiedenen Pflegemitteln. Sie finden in unserem Programm für jeden Bodenbelag die richtige Kombination.

Durch seine herausragende Ergonomie ist der FP 303 besonders komfortabel zu bedienen und ermöglicht so langes, ermüdungsfreies Arbeiten. Mit seiner praktischen Dreiecksform kommt er gut in jede Ecke und garantiert somit ein optimales Polierergebnis. Sein gesamtes Konzept ist bis hin zur Verstaung des Zubehörs perfekt durchdacht.



Ergonomischer Handgriff für bequemes Arbeiten



Kabelaufwicklung direkt am Stiel



Schwenkbarer Stiel, An-/Ausschalten ohne Bücken



Zubehörfach zur platzsparenden Aufbewahrung der Polierpads



Dreieckiger Polierkopf für das einfache Polieren in Ecken



Transportrollen für den leichten Transport



Technische Daten

FP 303

Drehzahl Pads	rpm	1000
Arbeitsbreite	mm	290
Kabellänge	m	7
Gewicht	kg	7
Fassungsvermögen Beutel	l	4
Motorleistung	W	600

Bestellnummer 1.056-820.0



TIPP 6
Die Polierpads können nach Beendigung der Arbeit platz sparend im separaten Zubehörfach aufbewahrt werden.

Das Beste für jeden Boden

	Grundreiniger Stein/ Linoleum/ PVC	Bodenpflege Stein, matt/ Linoleum/ PVC	Bodenpflege Parkett, versiegelt/ Laminat	Bodenpflege Parkett, gewachst	Polierpads (universal)	Polierpads Stein/ Linoleum/ PVC	Polierpads Parkett, versiegelt/ Laminat	Polierpads Parkett, gewachst
	1 l	1 l	1 l	1 l	3 Stück	3 Stück	3 Stück	3 Stück
Laminat	■	-	■	-	■	-	■	-
Parkett, versiegelt	■	-	■	-	■	-	■	-
Kork, versiegelt	■	-	■	-	■	-	■	-
Parkett, gewachst	-	-	-	■	■	-	-	■
Stein, matt	■	■	-	-	■	■	-	-
PVC	■	■	-	-	■	■	-	-
Linoleum	■	■	-	-	■	■	-	-
Bestellnummer D	6.295-396.0	6.295-397.0	6.295-395.0	6.295-394.0	2.863-193.0	2.863-198.0	2.863-197.0	2.863-196.0
Bestellnummer Int.	6.295-381.0	6.295-382.0	6.295-383.0	6.295-384.0	2.863-193.0	2.863-198.0	2.863-197.0	2.863-196.0

Hinweise zur Pflegemittelanwendung: Pflegemittel nur auf gereinigtem, trockenem Boden anwenden und Pflegemittelfilm vor dem Polieren vollständig aufrocknen lassen. Bevor der Boden wieder belastet wird, Pflegemittelschicht 24 Stunden aushärten lassen; in der Zwischenzeit kein Wasser aufbringen, keine Möbel verschieben, Boden nicht mit Schuhen betreten. Für ein optimales Polierergebnis empfehlen wir eine vorherige Grundreinigung.

Wir beraten Sie gern:

Deutschland
Alfred Kärcher GmbH & Co. KG
Alfred-Kärcher-Straße 28–40
71364 Winnenden
Tel. (0 71 95) 14-0
Fax (0 71 95) 14-22 12
www.kaercher.com

Österreich
Mittelosteuropa-Zentrale
Alfred Kärcher Ges.mBH
Lichtblaustraße 7
1220 Wien
Tel. (01) 2 50 60-0
Fax (01) 2 50 60-53 30
info@kaercher.at
www.kaercher.at

Schweiz
Kärcher AG
Industriestrasse 16
8108 Dällikon
Infoline: (0844) 850 863
Service: (0844) 850 864
Fax: (0844) 850 865
info.verkauf@kaercher.ch
www.kaercher.ch