

**Lista de peças sobressalentes  
(5.971-216.0) Lista de peças de reposição KM 75/450 Ba**



## DE HINWEISE

### Weitere Sprachen:

Diese Ersatzteilliste ist in weiteren Sprachen erhältlich. Sie erhalten diese unter [www.kaercher.com](http://www.kaercher.com) im Bereich Service. Die Schreibweise der Teilenummer, z. B. 75456380, entspricht der Teilenummer 7.545-638.0.

### Mengenangaben:

Die Mengenangaben in der Ersatzteilliste entsprechen den in der Baugruppe verbauten Stückzahlen der Bauteile.

### Meterware:

Ersatzteile welche als Meterware geliefert werden sind auf Einbaulänge selbst zu kürzen. Die Stückzahlen sind als Mindestbestellmenge =1m angegeben und müssen je nach Bedarf auf weitere volle Meterzahlen erhöht werden.

### Versionen/ Werknummern:

Sind Versionen oder Werknummern in der Ersatzteilliste angegeben, ist anhand dieser vor Bestellung zu prüfen, welches Bauteil für ihr Gerät verwendet werden muss.

### Lackierte Teile:

Bei Bestellungen von lackierten Teilen welche in der Ersatzteilliste nicht in verschiedenen Farben ausgewiesen sind, ist zusätzlich die Farbnummer oder Farbe mit anzugeben.

### Technische Änderungen:

Technische Änderungen sowie das Recht der ausschließlichen Auswertung unseres geistigen Eigentums behalten wir uns vor.

## EN INSTRUCTIONS

### Other languages:

This list of spare parts is also available in other languages. You can get this list from [www.kaercher.com](http://www.kaercher.com) in the Service division. The designation of the part number e.g. 75456380 is equal to 7.545-638.0.

### Quantity details:

The quantity details in the spare parts list correspond to the number of pieces of the component installed in the assembly group.

### Piece goods:

Spare parts that are sold as piece goods are to be cut to the desired length. The quantities have been indicated as minimum order quantity =1m and must be rounded off to the full meter figure depending on your requirements.

### Version/ Plant numbers:

If version or plant numbers are mentioned in the spare parts list, then use the same to check before ordering which spare part needs to be used for your appliance.

### Painted parts:

While ordering painted parts that are not mentioned in the spare parts list in their colour variations, please mention the colour number or the colour you require.

### Technical changes:

We reserve the right to make technical changes as well as the right to exclusive use of our intellectual property.

## FR REMARQUES

### Autres langues:

Cette liste de pièces de rechange est disponible en autres langues. Cela est disponible sous [www.kaercher.com](http://www.kaercher.com) dans le menu Service. La désignation du numéro de pièce, par ex. 75456380, correspond au numéro de pièce 7.545-638.0.

### Indications de quantité:

Les indications de quantité dans la liste de pièces de rechange correspondre aux nombres de pièces des composant utilisées dans la construction.

### Matériel au mètre:

Les pièces de rechange qui sont livrées au mètre doivent être raccourcies à longueur souhaitée par l'acheteur même. Les nombres des pièces sont indiquées en quantité de commande minimale = 1m et doivent être augmentés selon le besoin à une chiffre de mètre complète.

### Versions/ Numéros d'usine:

Lorsqu'il sont indiquées des versions ou des numéros d'usine dans la liste de pièces de rechange, vous devez vérifier que composant doit être utilisé pour votre appareil.

### Pièces laquées:

Pour commander des pièces laquées, où les différentes couleurs ne sont pas indiquées dans la liste des pièces de rechange, vous devez indiquer en plus le numéro de la couleur ou seulement la couleur.

### Modifications techniques:

Nous nous réservons la possibilité des modifications techniques ainsi le droit d'exploitation exclusive de notre propriété intellectuelle.

## IT AVVERTENZE

### Altre lingue:

Il presente elenco di parti di ricambio è disponibile sul nostro sito Web anche in altre lingue: sotto [www.kaercher.com](http://www.kaercher.com) alla voce "Service".

L'indicazione del codice pezzo, ad es. 75456380, corrisponde al codice pezzo 7.545-638.0

### Indicazioni di quantità:

Le indicazioni di quantità riportate dall'elenco "parti di ricambio" corrispondono al numero delle singole componenti contenute nella rispettiva unità.

### Merce a metro:

Le parti di ricambio fornite come "merce a metro" devono venire in seguito accorciate alla lunghezza necessaria per il montaggio. La quantità unitaria è indicata come "quantità minima di ordinazione = 1m" e deve all'occorrenza venire moltiplicata per il numero intero di metri necessari.

### Versioni / Numeri di fabbricazione:

Quando l'elenco "parti di ricambio" riporta diverse versioni o numeri di fabbricazione, confrontare la versione o il numero di fabbricazione del ricambio desiderato con quelle/i presenti nell'elenco e indicarla/o al momento dell'ordinazione.

### Parti di ricambio verniciate:

Nel caso di ricambi verniciati, se l'elenco parti di ricambio non ne riporta espressamente i diversi colori, al momento dell'ordinazione è necessario indicare anche il colore o il numero del colore desiderato.

### Modifiche tecniche:

Ci riserviamo il diritto di apportare modifiche tecniche così come il diritto di utilizzo esclusivo della nostra proprietà intellettuale.

## ES INDICACIONES

### Otros idiomas:

La lista de piezas de repuesto se puede adquirir en otros idiomas. La puede adquirir en [www.kaercher.com](http://www.kaercher.com) en el área de servicios.

La notación de los números de las piezas, p.ej. 75456380 corresponde al número de pieza 7.545-638.0.

### Cantidades:

Las indicaciones de cantidades de la lista de piezas de repuesto corresponden al número de piezas montadas en el componente.

### Mercancía por metros:

Las piezas de repuesto que se suministran por metros se pueden cortar al largo deseado. La unidad mínima de pedido es de = 1 m y el número de metros completos se puede aumentar según necesidad.

### Versiones/números de fábrica:

Si se indica la versión o número de fábrica en la lista de piezas de repuesto, se debe comprobar en ella la pieza a usar para su aparato antes de realizar el pedido.

### Piezas lacadas:

Al realizar pedidos de piezas lacadas que no estén indicadas en los diferentes colores en la lista de piezas de repuesto, se debe indicar también la referencia del color o el color.

### Modificaciones técnicas:

Reservados los derechos de realizar modificaciones técnicas y aprovechar nuestra propiedad intelectual.

## PL WSKAZÓWKI

### Pozostałe języki:

Ta lista części zamiennych jest dostępna w także w innych językach. Mogą ją Państwo pobrać ze strony [www.kaercher.com](http://www.kaercher.com) w dziale Serwis.

Sposób zapisywania numeru części, np. 75456380, odpowiada numerowi części 7.545-638.0.

### Dane ilości:

Dane ilości podane w liście części zamiennych odpowiadają liczbie sztuk podzespołów tworzących dany moduł.

### Towar sprzedawany na metry:

Części zamienne dostarczane jako towar sprzedawany na metry po zamontowaniu należy samodzielnie skrócić do potrzebnej długości. Liczba sztuk podana jest jako minimalna ilość zamówienia = 1m i w zależności od potrzeb zwiększa się ją o kolejne pełne metry.

### Wersje/ Numer zakładu:

Jeżeli w liście części zamiennych podane są wersje lub numery zakładu, przed zamówieniem na ich podstawie należy sprawdzić, który podzespół stosuje się w Państwa urządzeniu.

### Części lakierowane:

W przypadku zamówień części lakierowanych, które w liście części zamiennych nie podano w wielu kolorach, należy dodatkowo zaznaczyć nr koloru lub kolor.

### Zmiany techniczne:

Zastrzegamy sobie prawo do zmian technicznych oraz wyłącznego wykorzystywania naszej własności intelektualnej.

## **RU УКАЗАНИЯ:**

### **Другие языки:**

Данный список запасных частей также доступен на других языках. Вы найдете его на сайте [www.kaercher.com](http://www.kaercher.com) в разделе Service  
Маркировка номера детали, например, 75456380, соответствует номеру детали 7.545-638.0.

### **Указание количества:**

Количественные данные в списке запасных частей соответствуют числу компонентов, входящих в состав узлов.

### **Товар, продаваемый на метры:**

Запасные части, продающиеся на метры, необходимо обрезать до нужной длины. Число изделий указано в виде минимального объема заказа = 1м и их количество можно округлить до требуемого по мере необходимости.

### **Варианты исполнения/заводские номера:**

Если варианты исполнения или заводские номера указаны в списке запасных частей, то перед заказом необходимо проверить, какая деталь подходит для вашего устройства.

### **Лакированные детали:**

При заказе лакированных деталей, варианты расцветки которых не указаны в списке запасных частей, необходимо дополнительно указать номер цвета или необходимый для вас цвет.

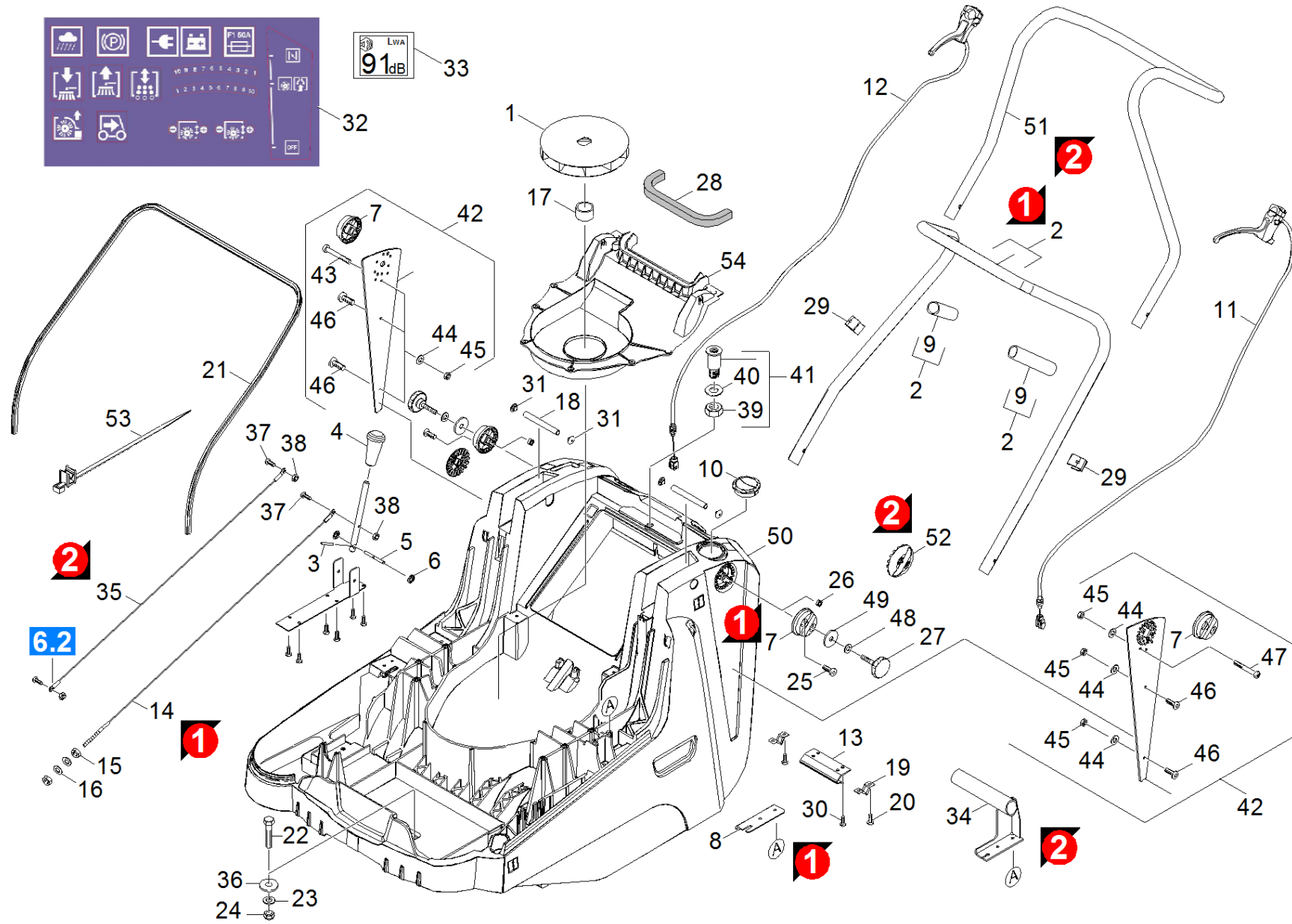
### **Технические изменения:**

Мы оставляем за собой право на технические изменения, а также право на исключительное использование нашей интеллектуальной собственности.

<b>Lista de peças de reposição KM 75/450 Ba (5.971-216.0)</b> .....	<b>6</b>
10 Máquina-base.....	7
20 Reservatório de varredura.....	11
30 Caixa do rolo da vassoura.....	13
40 Accionamento completo.....	16
50 Vassoura lateral.....	19
61 Vassoura lateral.....	20
62 Vassoura lateral.....	23
60 Caixa do filtro.....	26
70 Unidade de comando bateria.....	28
80 Bateria accionamento.....	30
90 Bateria.....	32
100 Conjunto de montagem tapete unidade de v.....	34
110 Conjunto de montagem vibrador de filtros.....	36
200 Ferramentas especiais.....	38
200 Ferramenta aparelho de medição electrici.....	39
210 Ferramenta hidrómetro ácido.....	41
220 Ferramenta bomba de óleo aspirar.....	43

**Lista de peças de reposição KM 75/450 Ba (5.971-216.0)**

Pos	Denominação	Quantidade	ME	Var. informação
10	Máquina-base	1.000	ST	
20	Reservatório de varredura	1.000	ST	
30	Caixa do rolo da vassoura	1.000	ST	
40	Accionamento completo	1.000	ST	
50	Vassoura lateral	1.000	ST	
60	Caixa do filtro	1.000	ST	
70	Unidade de comando bateria	1.000	ST	1.049-201/-202 BAT
80	Bateria accionamento	1.000	ST	1.049-201/-202 BAT
90	Bateria	1.000	ST	1.049-201/-202 BAT
100	Conjunto de montagem tapete unidade de v	1.000	ST	1.049-201/-202
110	Conjunto de montagem vibrador de filtros	1.000	ST	
200	Ferramentas especiais	1.000	ST	



10 Máquina-base

ET/VT	Pos	N.º de material	Denominação	Quantidade	ME	Var. informação
	1	5.600-086.0	RODA BASE DO VENTILADOR	1.000	ST	
	2	5.034-797.0	Estribo de avanço	1.000	ST	Version 1
	3	7.314-953.0	Pino de aperto 2,5x12-St ISO 8752	1.000	ST	
	4	5.321-606.0	PUNHO	1.000	ST	
	5	5.317-221.0	Pino ajuste vassoura lateral	1.000	ST	
	6	6.343-119.0	Anel trava	2.000	ST	
	7	5.093-324.0	FIXACAO ESTRIBO KM 75/40	2.000	ST	Version 1
	8	5.009-337.0	Chapa cabo bowden accionamento	1.000	ST	Version 1
	9	6.390-269.0	PROTECAO DO BRACO (ROLO 50 MTS)	1.000	M	
	10	6.415-896.0	Afogador	1.000	ST	
	11	6.431-258.0	CABO BOWDEN ACIONAMENTO	1.000	ST	
	12	6.431-257.0	CABO BOWDEN TAMPAO DE SUJIDADE FORTE	1.000	ST	
	13	5.009-485.0	Chapa quadro apoio	1.000	ST	
	14	6.431-259.0	TRACCAO POR CABO	1.000	ST	Version 1
	15	7.311-004.0	PORCA HEXAGONO M8 -8-A3E ISO 4032	2.000	ST	
	16	7.311-003.0	PORCA HEXAGONO M6 -8-A2E ISO 4032	2.000	ST	
	17	5.116-337.0	Manga hélice do ventilador	1.000	ST	
	18	5.116-319.0	Manga cobertura	2.000	ST	
	19	6.330-149.0	MOLA	2.000	ST	
	20	7.303-106.0	PARAFUSO 4x12 -10.9-R2R (IN6RD)	4.000	ST	
	21	6.365-511.0	Junta longitudinal	1.000	M	
	22	7.304-461.0	Parafzsi de cabeça sextavada M 8x50-8.8	4.000	ST	
	23	7.313-004.0	ARRUELA DE PRESSAO B 8-FSt-A3E DIN 12	4.000	ST	
	24	6.310-150.0	Porca hexágono auto-frenante M8	4.000	ST	
	25	7.303-108.0	PARAFUSO 5x20 -10.9-R2R (In6Rd)	4.000	ST	



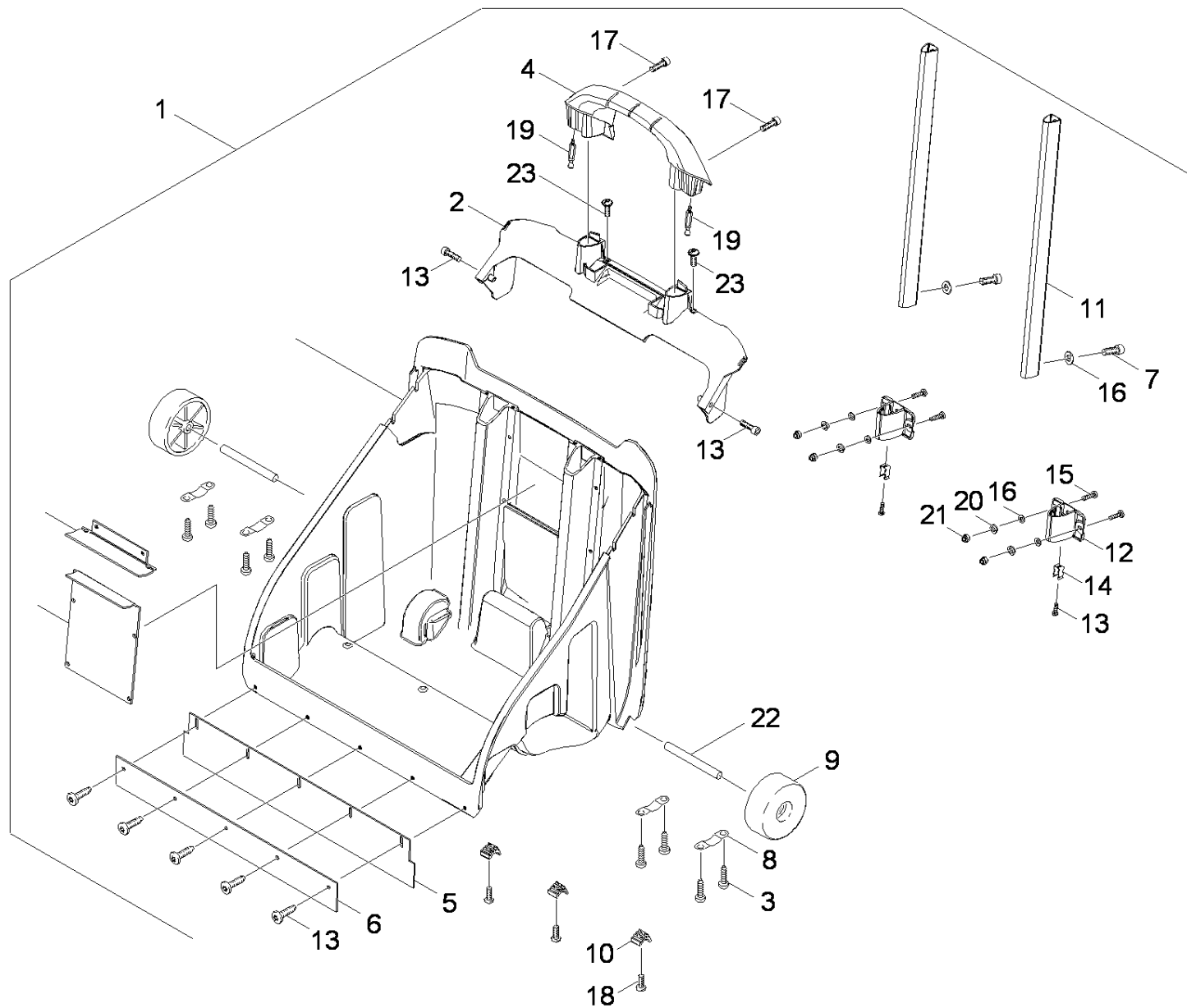
10 Máquina-base

ET/VT	Pos	N.º de material	Denominação	Quantidade	ME	Var. informação
	26	7.311-570.0	PORCA QUADRADA M8 -05-A2E DIN 557	2.000	ST	
	27	6.321-179.0	KNOB DA ALCA	2.000	ST	
	28	6.273-271.0	Borracha esponjosa perfil	1.000	M	
	29	5.839-408.0	Clipe para cabos	2.000	ST	
	30	7.303-112.0	Parafuso 6x20 -10.9-R2R (In6Rd)	21.000	ST	
	31	6.385-935.0	TAMPAO PLASTICO	4.000	ST	
	32	5.392-928.0	Placa aderente avisos de segurança KM 75	1.000	ST	
	33		Placa 91DB	1.000	ST	
	34	4.040-749.0	Escape completo	1.000	ST	Version 2
	35	6.431-282.0	Tracção por cabo vassoura lateral	1.000	ST	Version 2
	36	7.312-277.0	ARRUELA 8-200HV-A2E ISO7093-1	4.000	ST	
	37	7.306-078.0	PARAFUSO M5x20 -8.8-R2R (In6Rd)	1.000	ST	
	38	7.311-421.0	PORCA HEXAGONO M 5-04-A2E ISO 10511	1.000	ST	
	39	7.311-006.0	PORCA HEXAGONO M10 -8-A3E ISO 4032	1.000	ST	
	40	7.312-005.0	ARRUELA 10-200HV-A3E ISO 7090	1.000	ST	
	41	2.641-968.0	Jogo de modificação peça intercalada uni	1.000	ST	
	42	2.641-965.0	JOGO MODIFICACAO ESTRIBO AVANCO KM 75/40	1.000	ST	
	43	7.306-084.0	Parafuso M 5x40-ST- 8.8-A2R (IN6RD)	1.000	ST	
	44	7.312-264.0	ARRUELA 5-100HV-A3E ISO 7094	7.000	ST	
	45	7.311-421.0	PORCA HEXAGONO M 5-04-A2E ISO 10511	7.000	ST	
	46	7.306-078.0	PARAFUSO M5x20 -8.8-R2R (In6Rd)	8.000	ST	
	47	7.306-187.0	Parafuso M5x50 -A2-70 (In6Rd)	2.000	ST	
	48	7.313-004.0	ARRUELA DE PRESSAO B 8-FSt-A3E DIN 12	2.000	ST	
	49	7.312-277.0	ARRUELA 8-200HV-A2E ISO7093-1	2.000	ST	
	50	5.050-354.0	QUADRO	1.000	ST	

**10 Máquina-base**

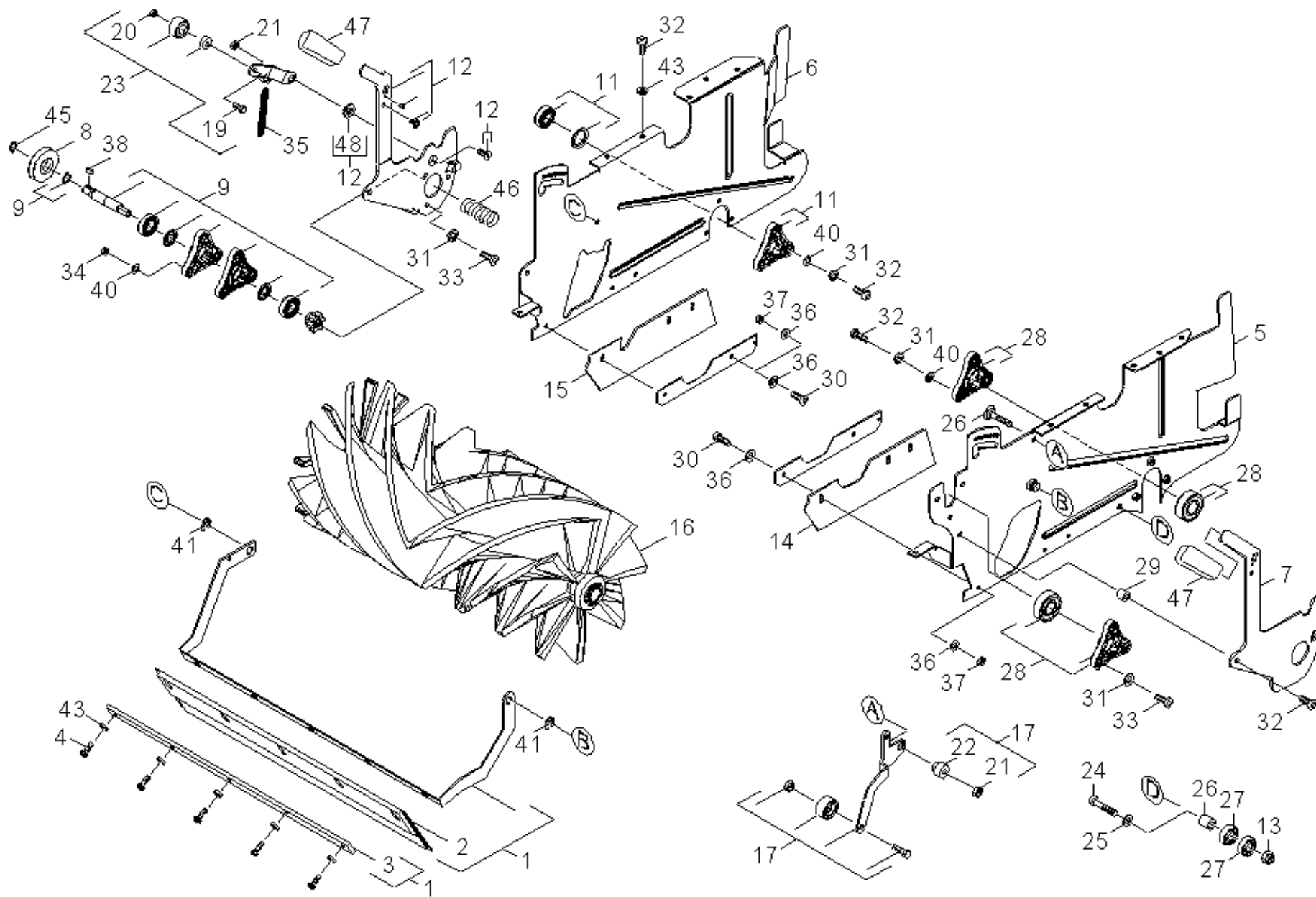
---

ET/VT	Pos	N.º de material	Denominação	Quantidade	ME	Var. informação
	51	5.034-936.0	Estribo de avanço	1.000	ST	Version 2
X	52	5.093-413.0	Fixação estribo II	2.000	ST	Version 2
	53	6.649-490.0	Fita para cabos	2.000	ST	
	54	5.064-248.0	Tampa canal aspiração	1.000	ST	



20 Reservatório de varredura

Pos	N.º de material	Denominação	Quantidade	ME	Var. informação
1	2.850-818.0	Reservatório de varredura completo	1.000	ST	
2	5.064-251.0	Reforço reservatório de varredura	1.000	ST	
3	7.303-106.0	PARAFUSO 4x12 -10.9-R2R (In6RD)	10.000	ST	
4	5.321-858.0	Carrito alça	1.000	ST	
5	5.394-816.0	SAIA EXTERIOR TRASEIRA	1.000	ST	
6	5.009-264.0	CHAPA SAIA EXTERIOR TRASEIRA KM 75/40	1.000	ST	
7	6.303-193.0	Parafuso de cabeça cilíndrica M 6X 12-8.	2.000	ST	
8	6.903-241.0	Braçadeira	4.000	ST	
9	5.515-068.0	Roda	2.000	ST	
10	5.031-157.0	Peça de deslize reservatório de varredur	3.000	ST	
11	5.107-285.0	Barra reservatório de varredura	2.000	ST	
12	5.064-250.0	Guia Trolley	2.000	ST	
13	7.303-112.0	Parafuso 6x20 -10.9-R2R (In6Rd)	9.000	ST	1.049-200 <10159, /-201 <10019, /-202 <10075
14	6.330-407.0	GRAMPO ELASTICO	2.000	ST	
15	7.306-094.0	PARAFUSO M6x25 -8.8-R3R (In6Rd)	4.000	ST	
16	7.312-003.0	ARRUELA 6 -200HV-A3E ISO 7090	8.000	ST	
17	7.303-046.0	Parafuso M6x12 -St-R3R (In6Rd)	2.000	ST	
18	6.303-057.0	PARAFUSO ESCAREADA 5,0X 16-ST-A2R	3.000	ST	
19	5.108-197.0	Perno de fecho comprido	2.000	ST	
20	7.312-305.0	Arruela elástica cónica B 6-FST-A2E DIN	4.000	ST	
21	7.311-512.0	PORCA HEXAGONO M 6-8-A2E ISO 7040	4.000	ST	
22	5.317-063.0	PINO	2.000	ST	
23	7.303-107.0	PARAFUSO 5x16 -10.9-P2R (K-In6Rd)	4.000	ST	

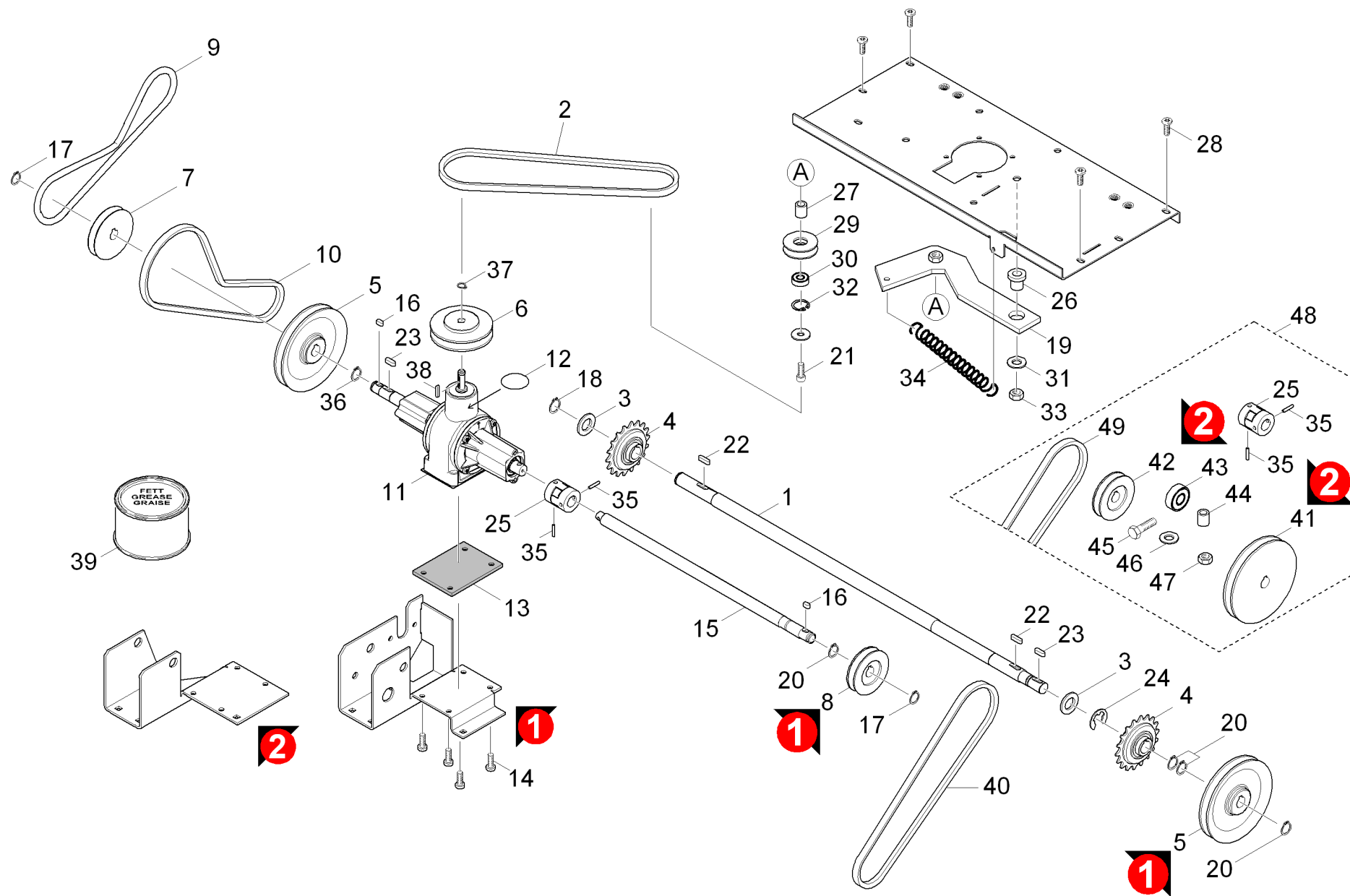


**30 Caixa do rolo da vassoura**

Pos	N.º de material	Denominação	Quantidade	ME
1	4.040-633.0	Tampão de sujidade forte completo	1.000	ST
2	5.394-815.0	SAIA EXTERIOR FRONTAL	1.000	ST
3	5.009-265.0	Chapa saia exterior em frente	1.000	ST
4	7.306-090.0	PARAFUSO M6X16	5.000	ST
5	4.040-689.0	CHAPA LATERAL ESQUERDA CPL	1.000	ST
6	4.040-688.0	Chapa lateral dureita completo	1.000	ST
7	4.040-861.0	Balancim esquerda completo	1.000	ST
8	5.625-480.0	Polia da correia D 56,5	1.000	ST
9	4.253-001.0	FLANGE DE ROLAMENTO ARVORE CPL	5.000	ST
10	6.401-331.0	ROLAMENTO RADIAL DE ESFERAS	1.000	ST
11	4.253-002.0	FLANGE DE ROLAMENTO CPL D 17	1.000	ST
12	4.040-862.0	Balancim dureita completo	1.000	ST
13	7.311-512.0	PORCA HEXAGONO M 6-8-A2E ISO 7040	1.000	ST
14	5.394-817.0	SAIA EXTERIOR LADO ESQUERDO KM 75/40	1.000	ST
15	5.394-818.0	SAIA EXTERIOR LADO DIREITO KM 75/40	1.000	ST
16	6.906-950.0	ESCOVA CENTRAL ANTISTATICO KM 75/40	1.000	ST
16	6.906-884.0	VASSOURA DE ROLO STANDARD	1.000	ST
16	6.906-885.0	ROLO DA VASSOURA DURA	1.000	ST
16	6.906-886.0	ROLO DA VASSOURA SUAVE	1.000	ST
17	4.040-699.0	TENSOR DE CORREIA ACIONAMENTO	1.000	ST
19	7.304-399.0	PARAFUSO SEXTAVADO M8X25	1.000	ST
20	7.311-427.0	PORCA HEXAGONO M8 -04-A2E ISO 10511	1.000	ST
21	7.311-060.0	PORCA HEXAGONO M 8-A2-70 EN 1661	1.000	ST
22	5.116-336.0	BUCHA TENSOR DE CORREIA	1.000	ST
23	4.040-698.0	TENSOR DE CORREIA ROLO DA VASSOURA	1.000	ST

30 Caixa do rolo da vassoura

Pos	N.º de material	Denominação	Quantidade	ME
24	7.304-120.0	Parafzsi de cabeça sextavada M 6x35-A4-7	1.000	ST
25	7.312-045.0	Arruela 6-200HV-P4E ISO 7089	1.000	ST
26	5.116-408.0	Manga	1.000	ST
27	7.401-047.0	ROLAMENTO DE ESFERAS 626-2RS -Wälzl.St.	2.000	ST
28	4.253-003.0	FLANGE DE ROLAMENTO CPL D 15	1.000	ST
29	5.110-177.0	BUCHA	4.000	ST
30	7.306-079.0	PARAFUSO M5x25 -8.8-R2R (In6Rd)	6.000	ST
31	7.312-305.0	Arruela elástica cónica B 6-FST-A2E DIN	16.000	ST
32	7.306-092.0	Parafuso M6x20-ST- 8.8-R3R (IN6RD)	20.000	ST
33	7.306-105.0	Parafuso M6x30 -8.8-R3R (In6Rd)	6.000	ST
34	7.311-425.0	PORCA HEXAGONO M6 -04-A2E ISO 10511	7.000	ST
35	6.330-103.0	Mola de tracção	1.000	ST
36	7.312-282.0	ARRUELA 5 -A2 ISO 7093-1	12.000	ST
37	7.311-421.0	PORCA HEXAGONO M 5-04-A2E ISO 10511	6.000	ST
38	7.318-084.0	CHAVETA 5x5x12 -C45R DIN 6885	1.000	ST
40	7.312-045.0	Arruela 6-200HV-P4E ISO 7089	18.000	ST
41	7.343-047.0	ARRUELA DE SEGURANCA	2.000	ST
42	7.303-112.0	Parafuso 6x20 -10.9-R2R (In6Rd)	1.000	ST
43	7.312-276.0	Arruela 6 -200HV-A2E ISO7093-1	6.000	ST
45	7.343-031.0	Anel trava 14x1-FST-PHR DIN 471	1.000	ST
46	5.332-114.0	Mola helicoidal	1.000	ST
47	6.321-221.0	Punho amarelo	2.000	ST
48	5.116-439.0	Manga tensor de correia	1.000	ST





40 Accionamento completo

ET/VT	Pos	N.º de material	Denominação	Quantidade	ME	desde n.º WK	Var. informação
	1	5.100-523.0	ARVORE EIXO DA RODA	1.000	ST		
	2	6.348-438.0	CORREIA TRAPEZOIDAL MOTOR	1.000	ST		
	3	7.312-019.0	ARRUELA 16-200HV-A3E ISO7090 KM 100/100	3.000	ST		
	4	6.401-413.0	ENGRENAGEM CPL KM 75/40	2.000	ST		
	5	5.625-277.0	Polia da correia	2.000	ST		
	6	5.625-423.0	POLIA DA CORREIA	1.000	ST		
	7	5.625-481.0	POLIA DE CORREIA SB	1.000	ST		
	8	5.625-482.0	Polia da correia accionamento	1.000	ST		
	9	6.348-436.0	CORREIA REDONDA D10	1.000	ST		
	10	6.348-437.0	CORREIA TRAPEZOIDAL ROLO DA VASSOURA	1.000	ST		
X	11	2.851-353.0	Transmissão accionamento substituição	1.000	ST		
	12	6.363-394.0	O-RING 57x1,5	1.000	ST		
	13	6.273-298.0	Junta	1.000	ST		
X	14	7.306-076.0	PARAFUSO M 5x12-ST- 8.8-A2R (IN6RD)	4.000	ST		
	15	5.100-531.0	Árvore accionamento comprido	1.000	ST		
	16	7.318-090.0	MOLA DE AJUSTE A5x5x10-C45R DIN 6885	2.000	ST		
	17	7.343-031.0	Anel trava 14x1-FST-PHR DIN 471	2.000	ST		
	18	7.343-029.0	Anel trava 17x1-FST-RF DIN 471	1.000	ST		
	19	4.040-642.0	TENSOR DE CORREIA MOTOR	1.000	ST		
	20	7.343-015.0	ANEL TRAVA 15x1-FST-RF	4.000	ST		
	21	7.306-521.0	Parafuso de cabeça cilíndrica M 8x25-8.8	1.000	ST		
	22	7.318-003.0	CHAVETA 5X 5X 18-C45R DIN 68	2.000	ST		
	23	7.318-002.0	CHAVETA 5x5x16 -C45R DIN 6885-1	2.000	ST		
	24	7.343-304.0	ANEL TRAVA 15 -A2 DIN 6799	1.000	ST		
	25	6.465-027.0	ACOPLAMENTO KM 75/40	1.000	ST		

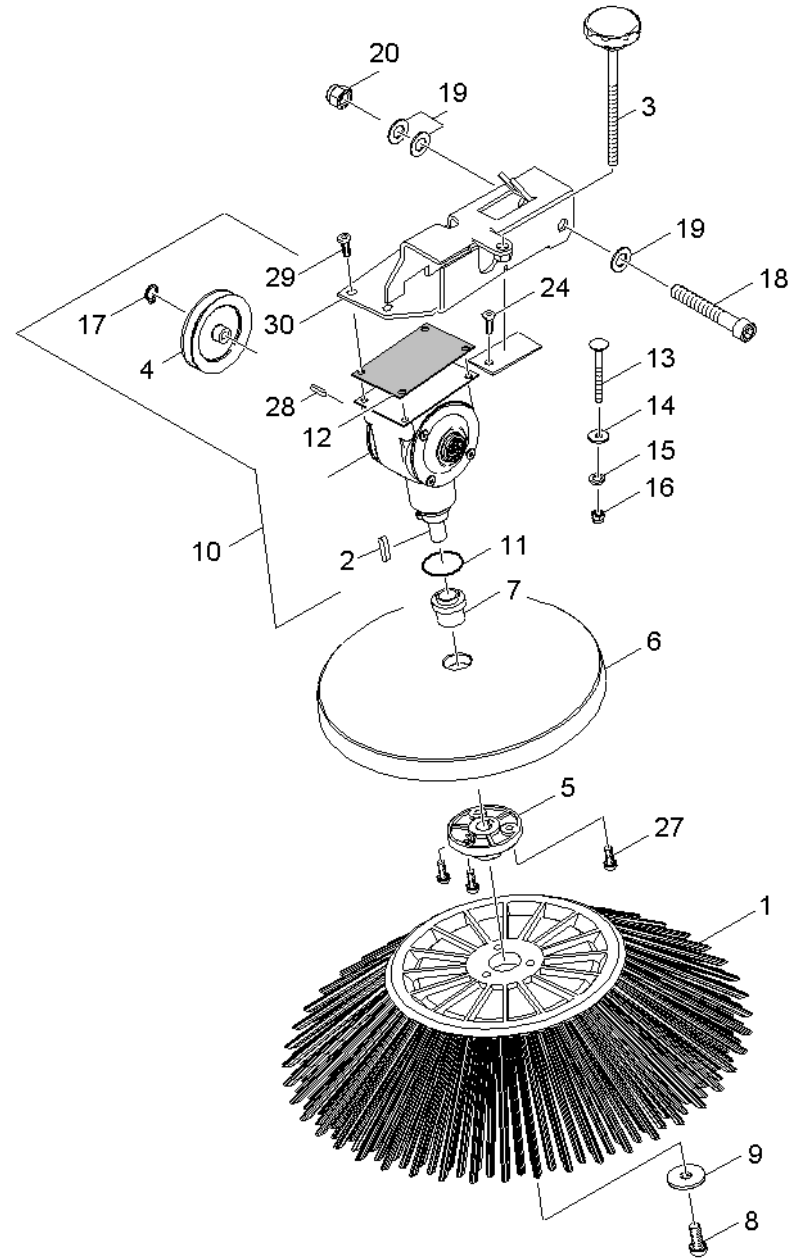
40 Accionamento completo

ET/VT	Pos	N.º de material	Denominação	Quantidade	ME	desde n.º WK	Var. informação
	26	5.116-336.0	BUCHA TENSOR DE CORREIA	1.000	ST		
	27	5.317-069.0	BUCHA	1.000	ST		
	28	7.306-092.0	Parafuso M6x20-ST- 8.8-R3R (IN6RD)	4.000	ST	10143	1.049-202.0
	29	5.625-375.0	POLIA DA CORREIA TENSOR DE CORREIA 750 H	1.000	ST		
	30	7.401-149.0	Rolamento de esferas 608-2RS -Wälzl.St	1.000	ST		
	31	7.312-277.0	ARRUELA 8-200HV-A2E ISO7093-1	1.000	ST		
	32	7.343-105.0	Anel trava 22x1-FST-PHR DIN 472	1.000	ST		
	33	7.311-060.0	PORCA HEXAGONO M 8-A2-70 EN 1661	1.000	ST		
	34	6.330-183.0	Mola de tracção	1.000	ST		
	35	6.491-557.0	Pino de aperto	2.000	ST		Version 1 (l = 25,4mm)
	35	7.314-945.0	PINO DE APERTO 5,0x28-St ISO 8752	2.000	ST		Version 2 (l = 28mm)
	36	7.343-004.0	ANEL TRAVA 15 x 1-FST-PHR DIN 471	1.000	ST		
	37	7.343-033.0	ANEL TRAVA 9x1-FST-phr DIN 471	1.000	ST		
	38	7.318-105.0	MOLA DE AJUSTE A3x3x18 -C45R DIN 6885	1.000	ST		
	39	6.288-095.0	MASSA LUBRIFICANTE FLUIDA	1.000	ST		
	40	6.348-454.0	CORREIA TRAPEZOIDAL 1292 mm	1.000	ST		
	41	5.625-505.0	Polia da correia D=115mm	1.000	ST		
	42	5.625-500.0	Polia da correia accionamento	1.000	ST		
	43	7.401-047.0	ROLAMENTO DE ESFERAS 626-2RS -Wälzl.St.	2.000	ST		
	44	5.116-408.0	Manga	1.000	ST		
	45	7.304-120.0	Parafzsi de cabeça sextavada M 6x35-A4-7	1.000	ST		
	46	7.312-045.0	Arruela 6-200HV-P4E ISO 7089	1.000	ST		
	47	7.311-512.0	PORCA HEXAGONO M 6-8-A2E ISO 7040	1.000	ST		
	48	2.641-958.0	Jogo de modificação polia da correia KM	1.000	ST		
	49	6.348-355.0	CORREIA TRAPEZOIDAL Z/10	1.000	ST		

## 50 Vassoura lateral

---

Pos	Denominação	Quantidade	ME	Var. informação
61	Vassoura lateral	1.000	ST	Version 1
62	Vassoura lateral	1.000	ST	Version 2



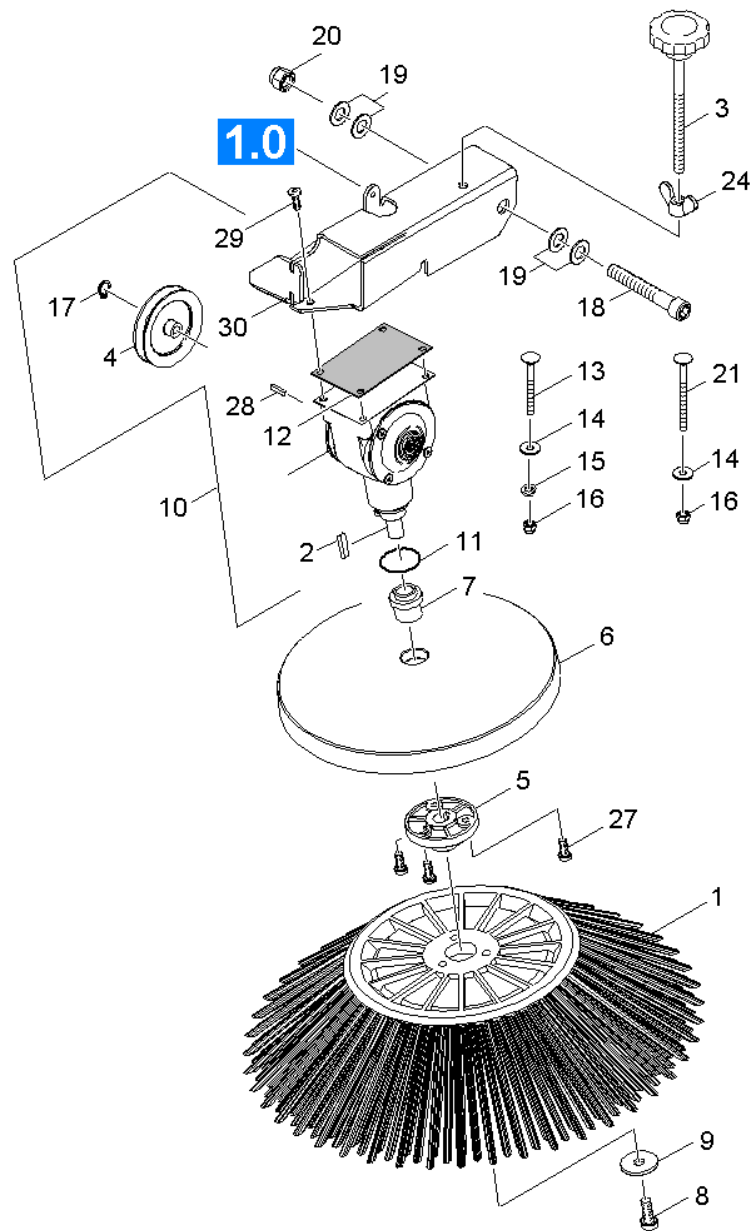
## 61 Vassoura lateral

ET/VT	Pos	N.º de material	Denominação	Quantidade	ME
	1	6.905-626.0	VASSOURA LATERAL SUAVE	1.000	ST
	1	6.905-625.0	VASSOURA LATERAL DURA	1.000	ST
	2	7.318-079.0	CHAVETA A 5x5x25-C45R DIN 6885	1.000	ST
	3	6.321-232.0	PUNHO ESTRELADO	1.000	ST
	4	5.625-490.0	Polia da correia correia redonda D10	1.000	ST
	5	5.120-305.0	Cubo	1.000	ST
	6	5.064-252.0	PRATO DE REJEICAO	1.000	ST
	7	5.116-321.0	BUCHA PRATO DE REJEICAO	1.000	ST
	8	7.306-092.0	Parafuso M6x20-ST- 8.8-R3R (IN6RD)	1.000	ST
	9	7.312-260.0	ARRUELA 6 -100HV-A3E ISO 7094	1.000	ST
	10	2.851-355.0	MODULO VASSOURA LATERAL	1.000	ST
	11	6.363-292.0	ANEL DE VEDACAO NILOS 6002	2.000	ST
	12	6.273-298.0	Junta	1.000	ST
	13	7.303-233.0	Parafuso de cabeça boleada M6x60 -St-A0P	5.000	ST
	14	7.312-276.0	Arruela 6 -200HV-A2E ISO7093-1	4.000	ST
	15	7.312-305.0	Arruela elástica cónica B 6-FST-A2E DIN	5.000	ST
	16	7.311-512.0	PORCA HEXAGONO M 6-8-A2E ISO 7040	5.000	ST
	17	7.343-014.0	ANEL TRAVA 8x0,8-FST-PHR DIN 471	1.000	ST
	18	7.306-122.0	PARAFUSO CABECA CILINDRICA M12x80- 8.	1.000	ST
	19	5.115-681.0	Arruela	3.000	ST
	20	7.311-515.0	PORCA HEXAGONO M12-8-A2E ISO 7040	1.000	ST
	24	7.303-112.0	Parafuso 6x20 -10.9-R2R (In6Rd)	1.000	ST
	27	7.306-500.0	PARAFUSO CABECA CILINDRICA M6x12-8.8-A2E	3.000	ST
	28	7.318-006.0	Mola de ajuste 3x3x10-C45R DIN 6885	1.000	ST
X	29	7.306-076.0	PARAFUSO M 5x12-ST- 8.8-A2R (IN6RD)	4.000	ST

## 61 Vassoura lateral

---

ET/VT	Pos	N.º de material	Denominação	Quantidade	ME
	30	5.094-266.0	Elemento de chapa braço vassoura lateral	1.000	ST



## 62 Vassoura lateral

ET/VT	Pos	N.º de material	Denominação	Quantidade	ME
	1	6.905-626.0	VASSOURA LATERAL SUAVE	1.000	ST
	1	6.905-625.0	VASSOURA LATERAL DURA	1.000	ST
	2	7.318-079.0	CHAVETA A 5x5x25-C45R DIN 6885	1.000	ST
	3	6.321-232.0	PUNHO ESTRELADO	1.000	ST
	4	5.625-490.0	Polia da correia correia redonda D10	1.000	ST
	5	5.120-305.0	Cubo	1.000	ST
	6	5.064-252.0	PRATO DE REJEICAO	1.000	ST
	7	5.116-321.0	BUCHA PRATO DE REJEICAO	1.000	ST
	8	7.306-092.0	Parafuso M6x20-ST- 8.8-R3R (IN6RD)	1.000	ST
	9	7.312-260.0	ARRUELA 6 -100HV-A3E ISO 7094	1.000	ST
	10	2.851-355.0	MODULO VASSOURA LATERAL	1.000	ST
	11	6.363-292.0	ANEL DE VEDACAO NILOS 6002	2.000	ST
	12	6.273-298.0	Junta	1.000	ST
	13	7.303-233.0	Parafuso de cabeça boleada M6x60 -St-A0P	4.000	ST
	14	7.312-276.0	Arruela 6 -200HV-A2E ISO7093-1	4.000	ST
	15	7.312-305.0	Arruela elástica cónica B 6-FST-A2E DIN	5.000	ST
	16	7.311-512.0	PORCA HEXAGONO M 6-8-A2E ISO 7040	5.000	ST
	17	7.343-014.0	ANEL TRAVA 8x0,8-FST-PHR DIN 471	1.000	ST
	18	7.306-122.0	PARAFUSO CABECA CILINDRICA M12x80- 8.	1.000	ST
	19	5.115-681.0	Arruela	4.000	ST
	20	7.311-515.0	PORCA HEXAGONO M12-8-A2E ISO 7040	1.000	ST
	21	7.303-265.0	Parafuso de cabeça boleada M6x80 -St-A0P	1.000	ST
	24	7.310-008.0	PORCA DE ORELHAS M 8-A DIN 315	1.000	ST
	27	7.306-500.0	PARAFUSO CABECA CILINDRICA M6x12-8.8-A2E	3.000	ST
	28	7.318-006.0	Mola de ajuste 3x3x10-C45R DIN 6885	1.000	ST

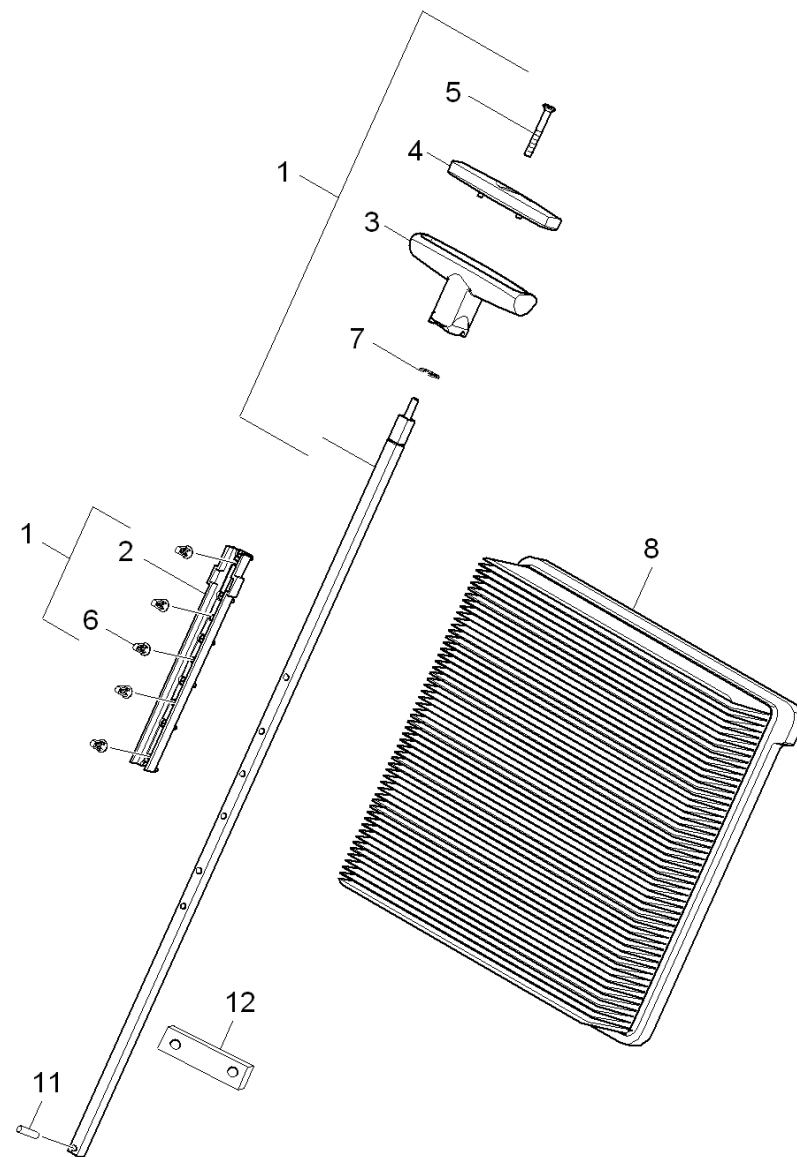


**62 Vassoura lateral**

---

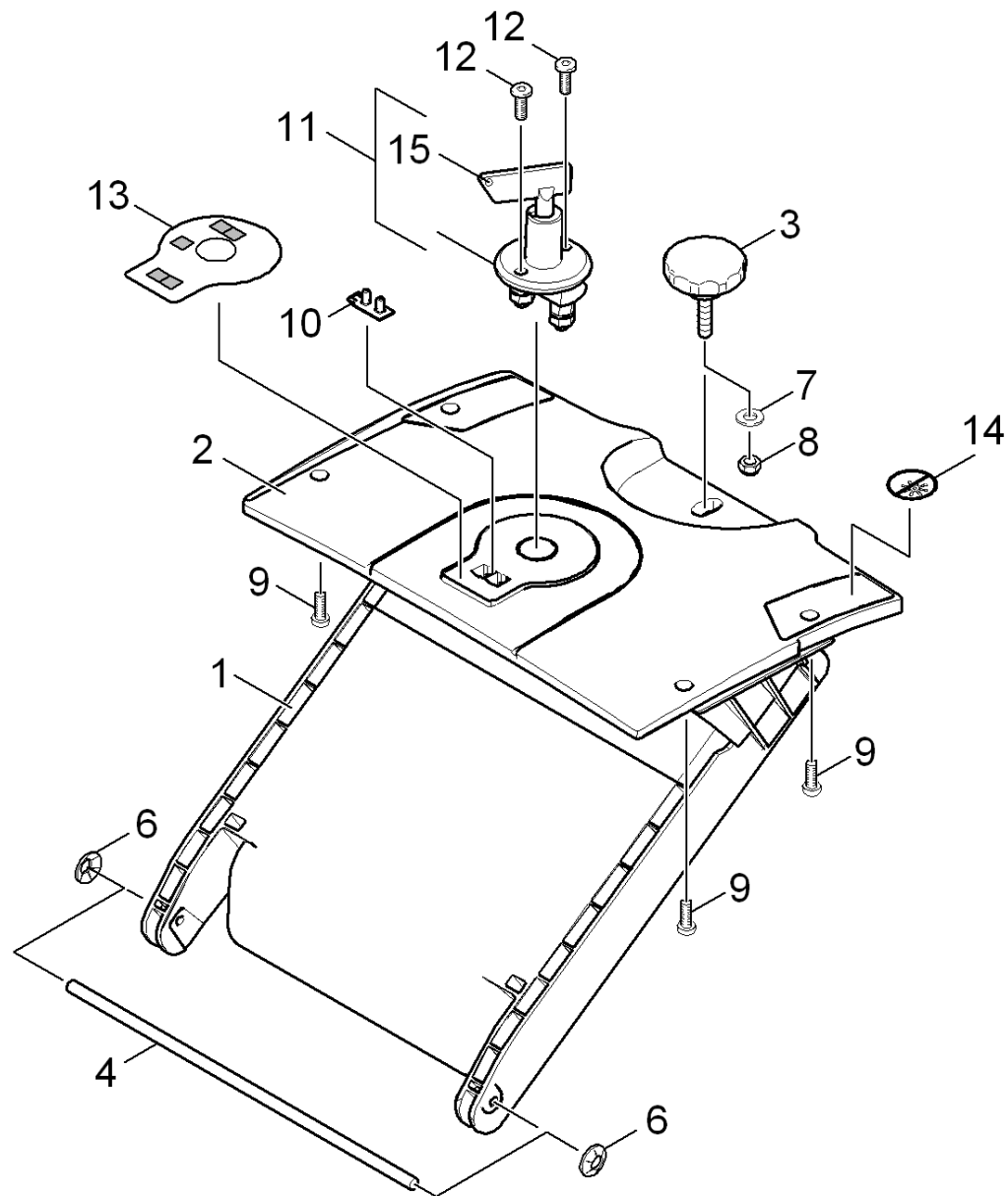
ET/VT	Pos	N.º de material	Denominação	Quantidade	ME
X	29	7.306-076.0	PARAFUSO M 5x12-ST- 8.8-A2R (IN6RD)	4.000	ST
	30	5.094-266.0	Elemento de chapa braço vassoura lateral	1.000	ST

---



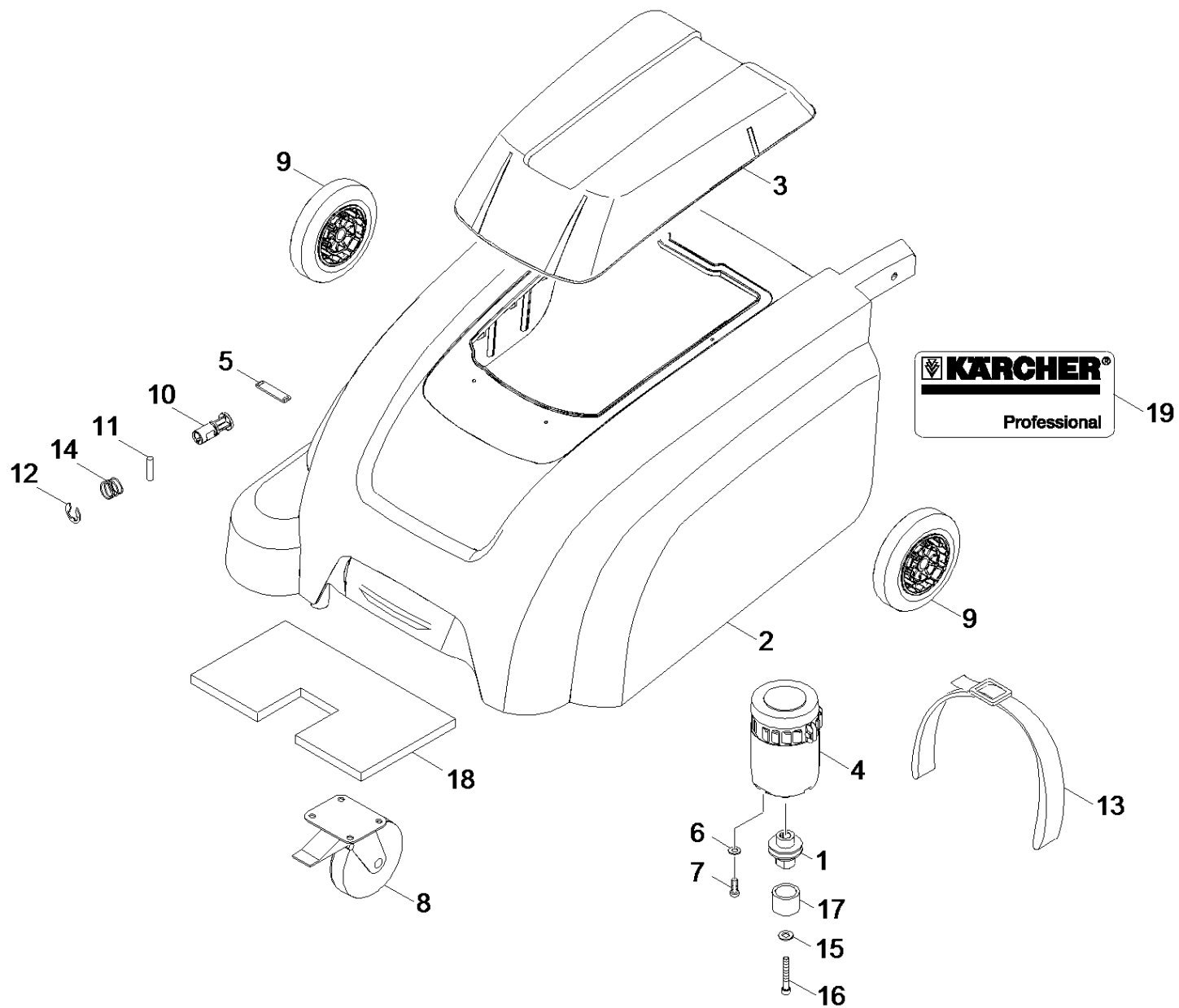
**60 Caixa do filtro**

Pos	N.º de material	Denominação	Quantidade	ME
1	4.040-643.0	VIBRADOR DE FILTRO DE PO CPL	1.000	ST
2	5.030-900.0	PENTE	1.000	ST
3	5.321-736.0	Alça	1.000	ST
4	5.326-028.0	BOTAO	1.000	ST
5	7.305-094.0	Parafuso escareada M5x40 -A2-70 (IN6RD)	1.000	ST
6	6.315-068.0	REBITE	5.000	ST
7	7.343-303.0	ANEL TRAVA 8-A2 DIN 6799	1.000	ST
8	5.731-635.0	CARTUCHO DE PAPEL SEM RANHURAS KM 75/40	1.000	ST
11	7.314-945.0	PINO DE APERTO 5,0x28-St ISO 8752	1.000	ST
12	5.009-352.0	SUPORTE FIM DE CURSO VIBRADOR DE FILTRO	1.000	ST



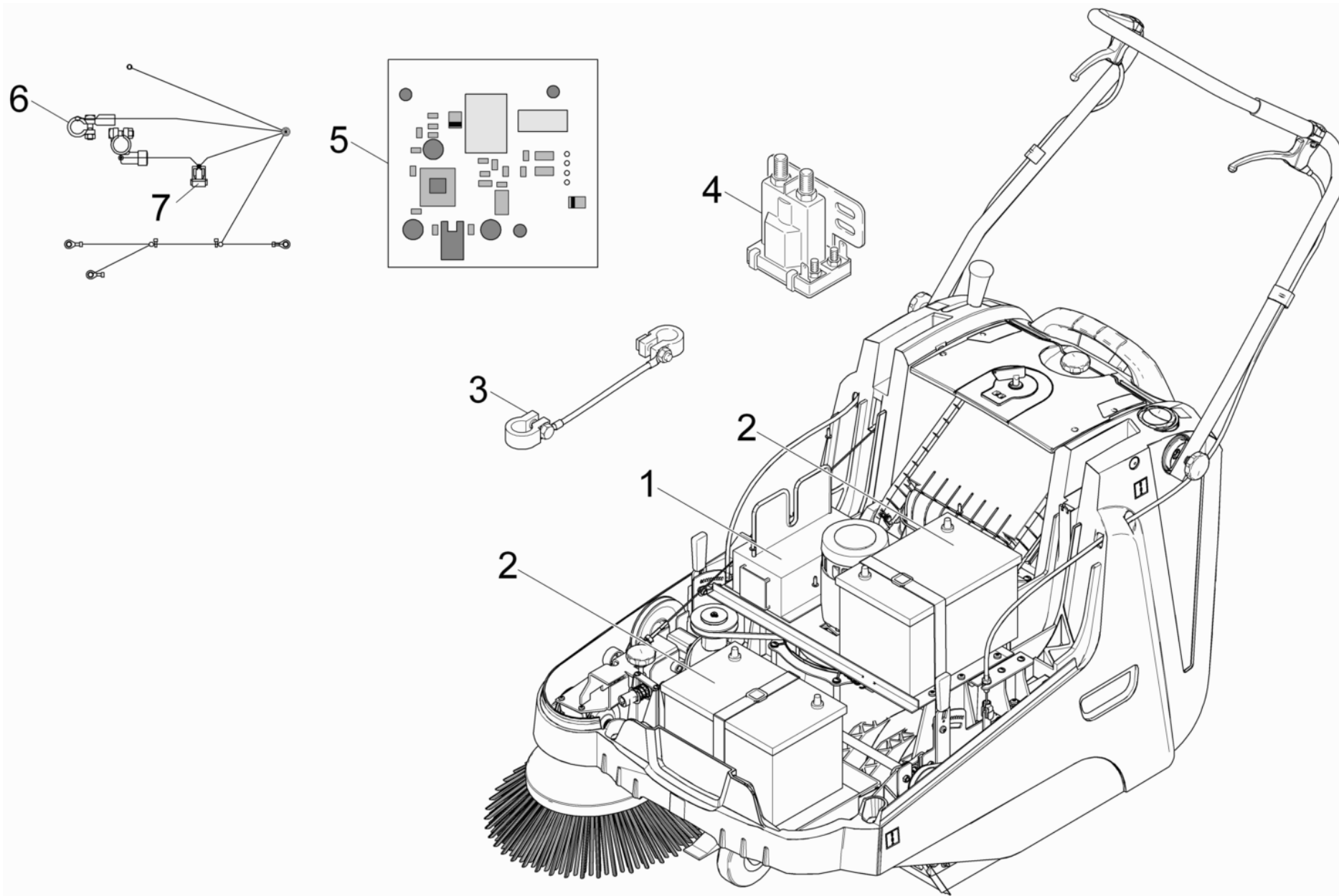
**70 Unidade de comando bateria**

Pos	N.º de material	Denominação	Quantidade	ME
1	5.064-249.0	Tampa filtro	1.000	ST
2	5.093-326.0	PAINEL COMANDO DA BATERIA KM 75/40	1.000	ST
3	6.321-231.0	Punho estrelado	1.000	ST
4	5.105-628.0	Eixo	1.000	ST
6	6.343-119.0	Anel trava	2.000	ST
7	7.312-004.0	ARRUELA 8 -200HV-A3E ISO 7090	1.000	ST
8	7.311-427.0	PORCA HEXAGONO M8 -04-A2E ISO 10511	1.000	ST
9	7.303-107.0	PARAFUSO 5x16 -10.9-P2R (K-In6Rd)	4.000	ST
10	6.682-957.0	PLACA LED KM 75/40 W	1.000	ST
11	6.634-196.0	Interruptor de chave	1.000	ST
12	7.303-112.0	Parafuso 6x20 -10.9-R2R (In6Rd)	2.000	ST
13	5.391-881.0	LAMINA PAINEL DE COMANDOS KM 75/40 W BAT	1.000	ST
14	5.390-853.0	Placa	1.000	ST
15	6.634-201.0	Chave	1.000	ST



## 80 Bateria accionamento

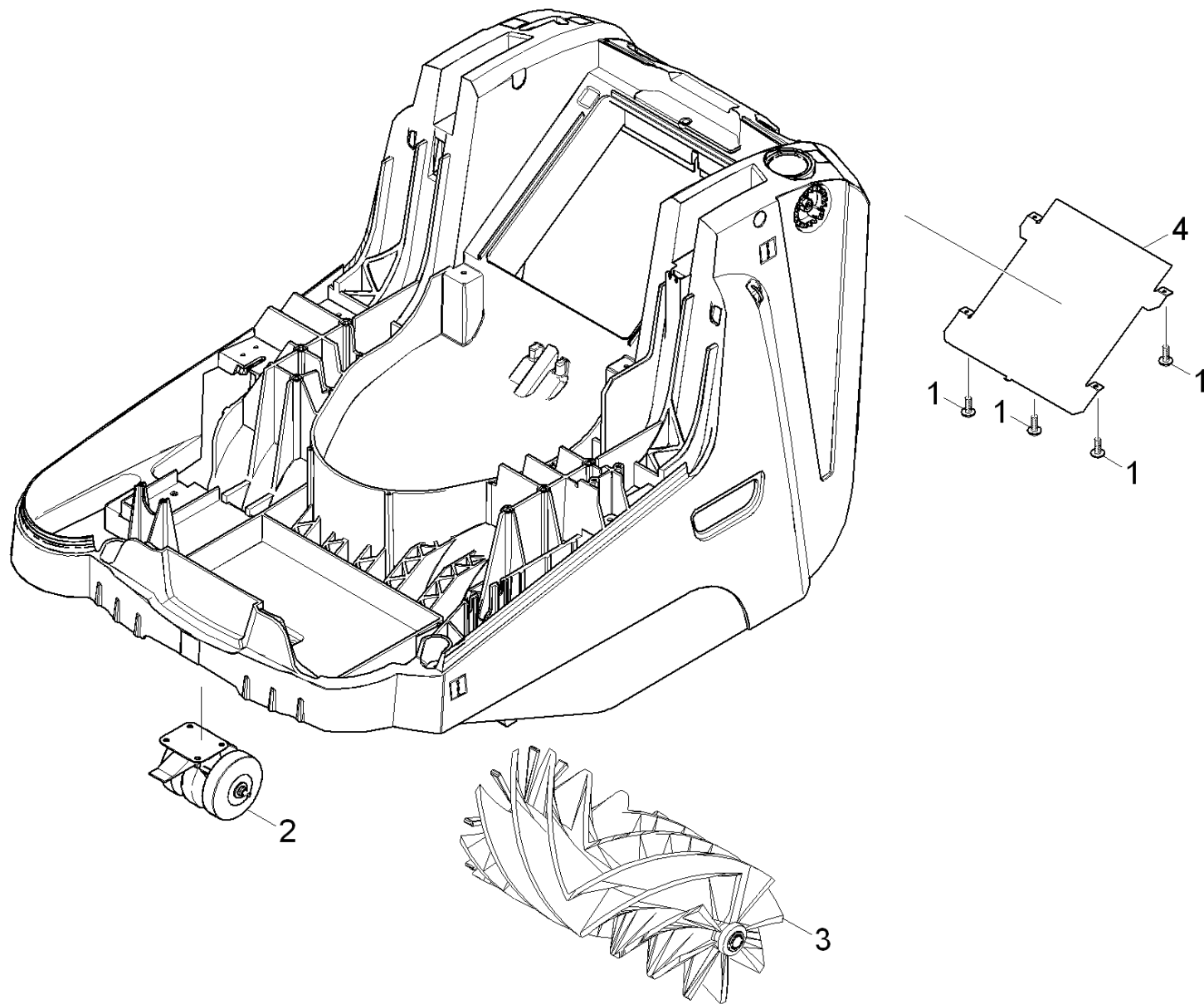
ET/VT	Pos	N.º de material	Denominação	Quantidade	ME
	1	5.100-528.0	ARVORE MOTOR BATERIA	1.000	ST
	2	5.050-978.0	Cobertura bateria cinzento KM 75/40	1.000	ST
	3	5.064-263.0	Tampa serviço bateria	1.000	ST
X	4	6.613-318.0	Motor de corrente contínua	1.000	ST
	5	5.094-328.0	CHAPA FECHO COBERTURA	1.000	ST
	6	7.312-003.0	ARRUELA 6 -200HV-A3E ISO 7090	4.000	ST
	7	7.306-092.0	Parafuso M6x20-ST- 8.8-R3R (IN6RD)	4.000	ST
	8	6.435-322.0	RODIZIO	1.000	ST
	9	6.435-767.0	RODA COMPLETA SEM RASTRO	2.000	ST
	10	5.116-322.0	Pino fecho	1.000	ST
	11	7.314-153.0	CAVILHA CILINDRICA 5m6x35-A1 ISO 2338	1.000	ST
	12	7.343-304.0	ANEL TRAVA 15 -A2 DIN 6799	1.000	ST
	13	6.277-607.0	CINTO TENSOR 1x25x1700	2.000	ST
	14	5.332-236.0	MOLA HELICOIDAL	1.000	ST
	15	7.312-277.0	ARRUELA 8-200HV-A2E ISO7093-1	1.000	ST
	16	7.306-222.0	PARAFUSO CABECA CILINDRICA M8x55 -A4-70	1.000	ST
	17	5.116-369.0	BUCHA HELICE DO VENTILADOR BAT	1.000	ST
	18	5.007-673.0	Chapa	1.000	ST
	19	5.392-921.0	PLACA LADO 250 x 97	2.000	ST





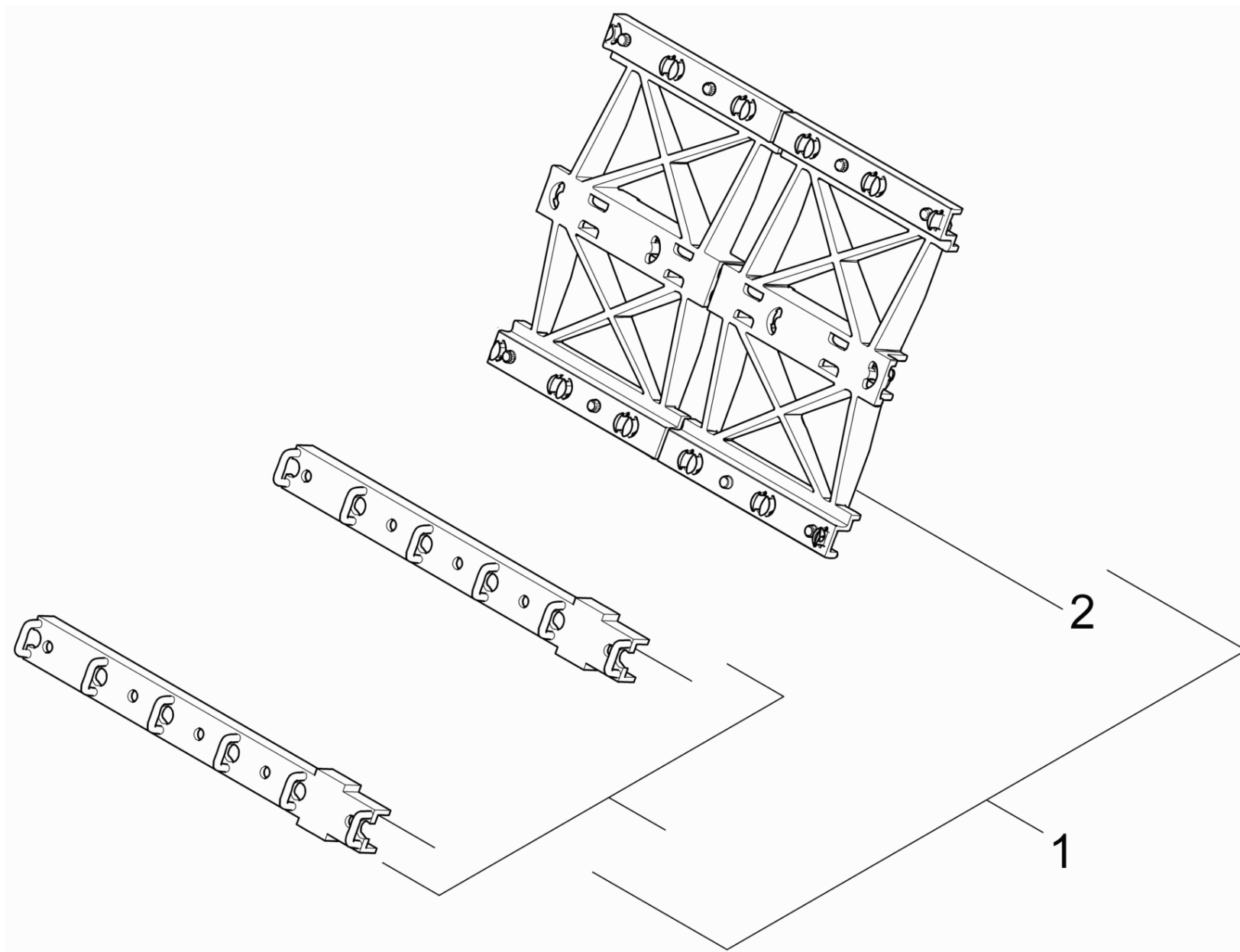
**90 Bateria**

Pos	N.º de material	Denominação	Quantidade	ME	Var. informação
1	6.654-225.0	CARREGADOR ONBOARD KM 75/40 W	1.000	ST	1.049-202/-207/-208/-210
2	6.654-226.0	BATERIA DE TRACCAO ISENTA DE MANUTENCAO	2.000	ST	1.049-202/-207/-208/-210
3	6.647-874.0	CABO CPL	1.000	ST	
4	6.633-389.0	Réle	1.000	ST	1.049-201/-206
5	6.682-902.0	MONITOR DE BATERIA KM 75/40 BAT	1.000	ST	
6	4.822-529.0	JOGO DE CABOS CPL KM 75/40 W Bat	1.000	ST	
7	6.644-272.0	FUSIVEL PLANO MEGA 50A	1.000	ST	



**100 Conjunto de montagem tapete unidade de v**

Pos	N.º de material	Denominação	Quantidade	ME
1	7.303-112.0	Parafuso 6x20 -10.9-R2R (In6Rd)	4.000	ST
2	4.515-297.0	RODIZIO DA DIRECAO COMPLETO KM 75/40	1.000	ST
3	6.906-950.0	ESCOVA CENTRAL ANTISTATICO KM 75/40	1.000	ST
4	5.009-609.0	Chapa furada	1.000	ST



**110 Conjunto de montagem vibrador de filtros**

---

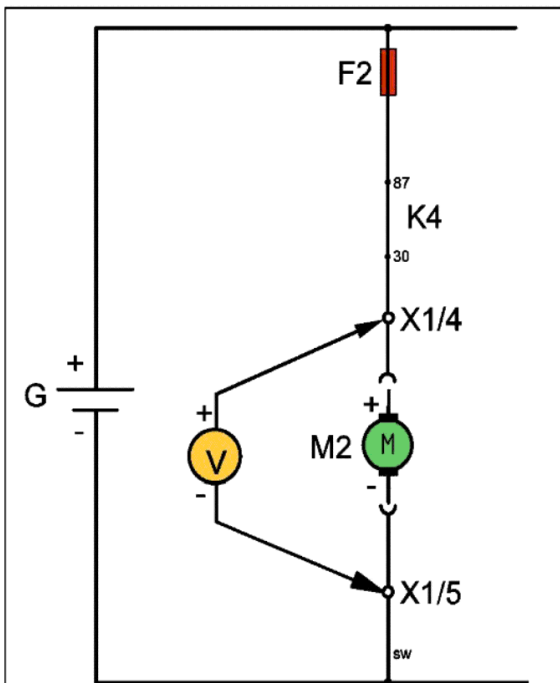
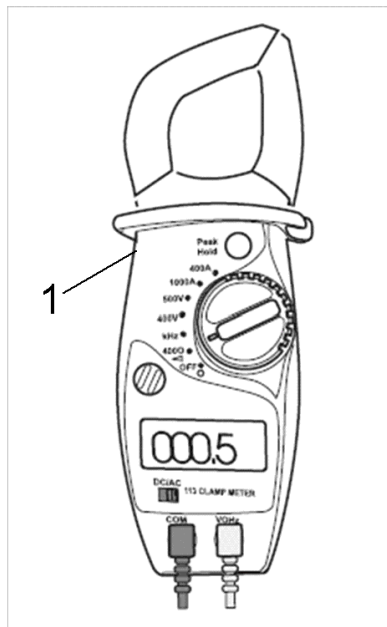
Pos	N.º de material	Denominação	Quantidade	ME
1	2.851-040.0	Conjunto de montagem vibrador de filtros	1.000	ST
2	5.033-248.0	Vibrador de filtros duplo	1.000	ST

**200 Ferramentas especiais**

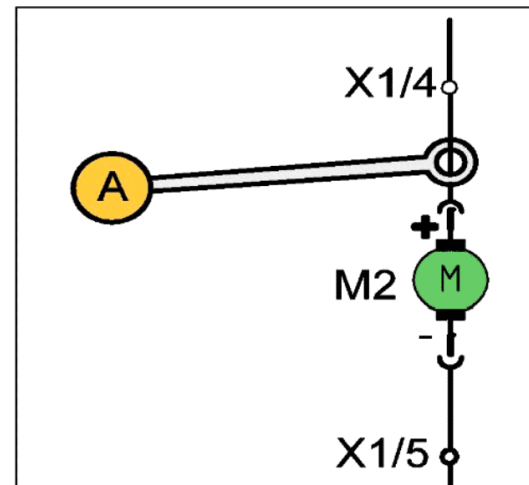
---

Pos	Denominação	Quantidade	ME
200	Ferramenta aparelho de medição electrici	1.000	ST
210	Ferramenta hidrómetro ácido	1.000	ST
220	Ferramenta bomba de óleo aspirar	1.000	ST

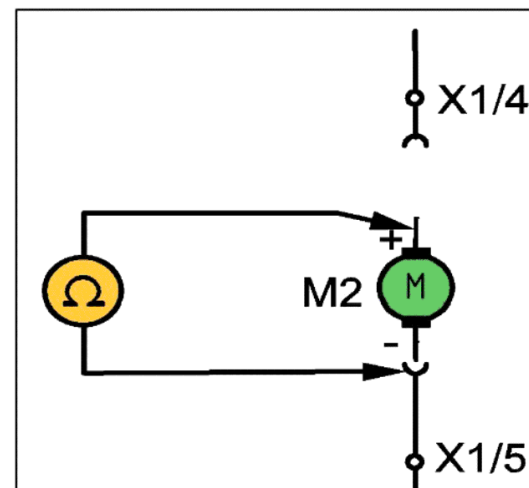
---



Spannungsmessung / Measuring voltage  
Mesure de voltage / Ensayo de la tension



Strommessung / Measuring electrical  
current / Mesure de courant / Ensayo  
de la corriente



Widerstandsmessung / Measuring  
resistance / Mesure de résistance /  
Ensayo de la resisitividad

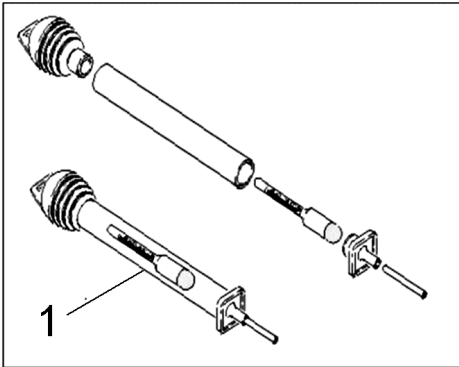
200 Ferramenta aparelho de medição electrici

---

Pos	N.º de material	Denominação	Quantidade	ME
1	6.803-022.0	Pinça de medição de corrente AC/DC,A,V,O	1.000	ST

---





1,10 – 1,30 kg/ltr

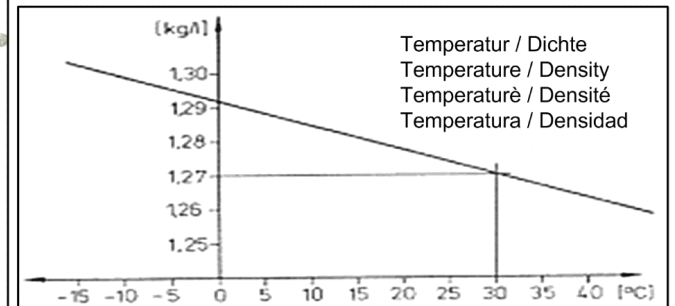
D

Battery

$D_{max} = 0,04 \text{ kg/ltr}$



12-Volt Batterie / Battery / Bateria	Ladung / Charge / Carga	Säuredichte / Density / Densité / Densidad [kg/l]	30°C
> 12,80 Volt	100%	1,29	
> 12,55 Volt	75%	1,25	
> 12,32 Volt	50%	1,21	
> 12,18 Volt	25%	1,14	
> 12,00 Volt	entladen / discharge / décharge / descarga	< 1,13	

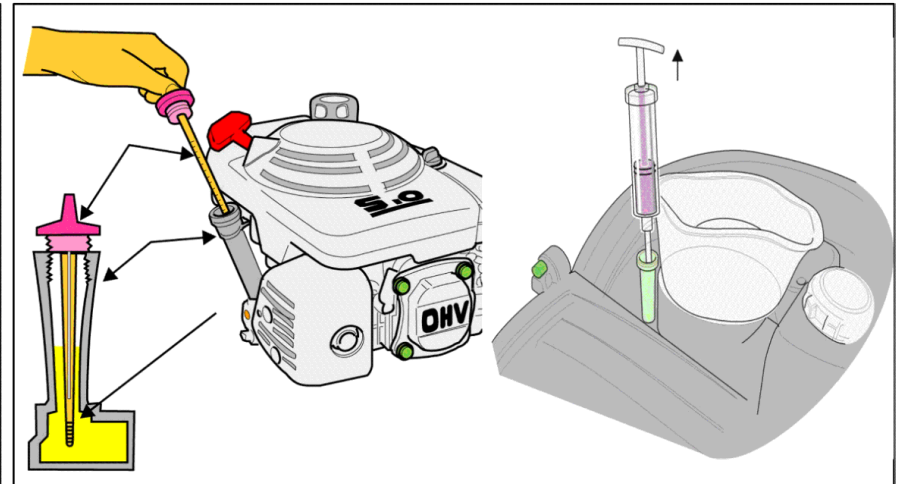
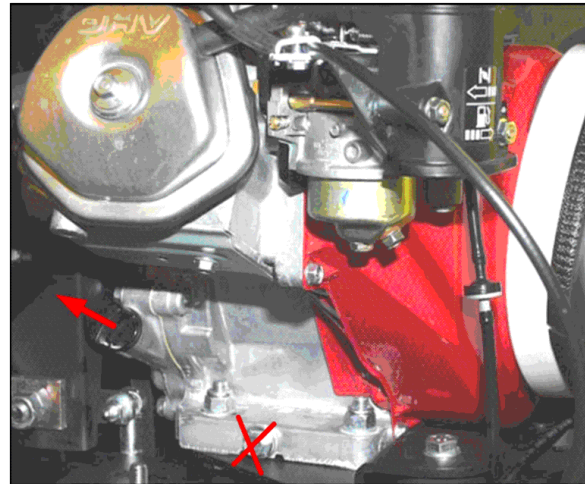
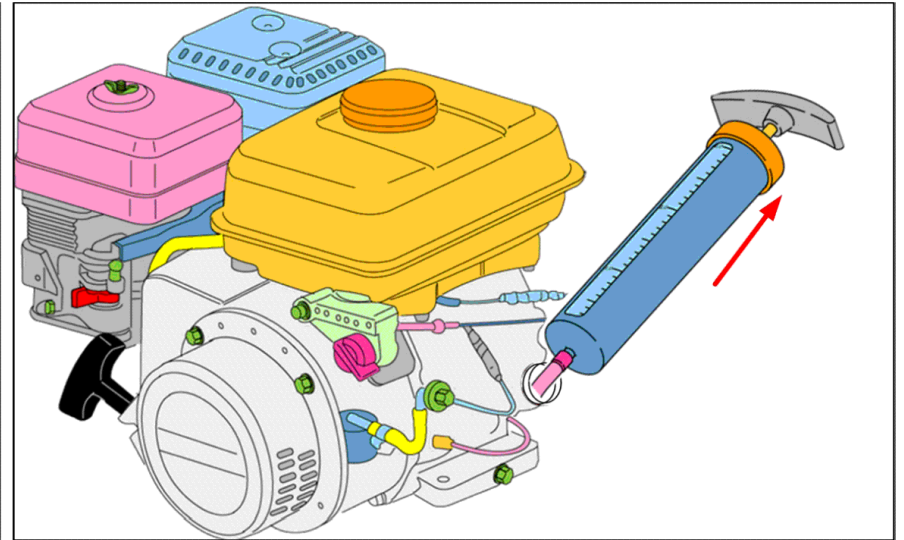
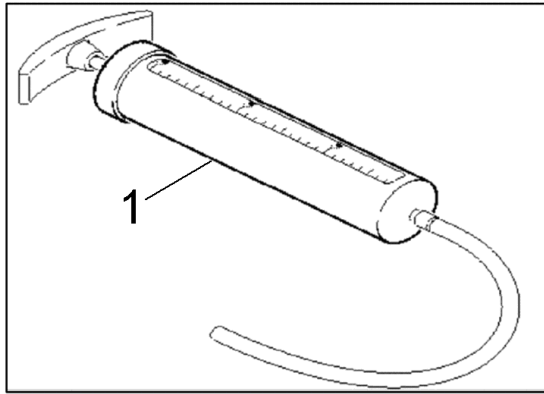


## 210 Ferramenta hidrómetro ácido

---

Pos	N.º de material	Denominação	Quantidade	ME
1	6.803-015.0	Densímetro 1,10-1,30kg/l	1.000	ST

---



220 Ferramenta bomba de óleo aspirar

---

Pos	N.º de material	Denominação	Quantidade	ME
1	6.491-538.0	Óleo troca bomba	1.000	ST

---