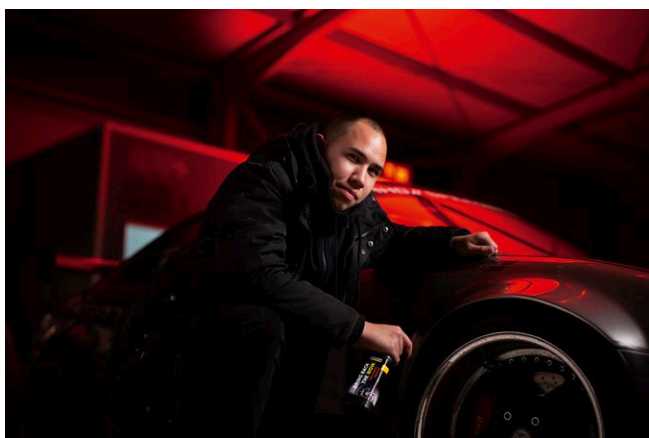




## Felgenreiniger Premium RM 667

Mit höchster Reinigungskraft und Schnellwirkformel gegen sämtliche Straßenverschmutzungen auf allen gängigen Felgentypen. Der intelligente Farbumschwung zeigt die aktive Wirkzeit des Reinigers an.



### Eigenschaften

- Premium-Reiniger für alle Arten von Stahl- und Leichtmetallfelgen
- Entfernt Bremsstaub, Reifenabrieb, Wintersalzablagerungen, Schnee- und Matschverschmutzungen
- Säurefrei und materialschonend
- Selbsttätig wirksam
- Erreicht selbst kleinste Ecken und Winkel
- Kurze Einwirkzeit
- Mit Wirkindikator. Die rötliche Verfärbung zeigt die aktive Wirkzeit des Reinigers an
- Ready-to-use-Reinigungsmittel (RTU)
- Tenside nach OECD biologisch abbaubar

### Anwendungsgebiete

- Felgenreinigung

### Einsetzbar für

- manuell

Gebindegrößen	VE*	Teilenummer
500 ml	8	6.296-048.0

\* VE: Verpackungseinheit

## Anwendung:

### manuell

- Aus kurzer Distanz auf die trockene, kalte Felge aufsprühen und je nach Verschmutzungsgrad 1-3 min. einwirken lassen. Die rötliche Verfärbung zeigt die aktive Wirkung des Reinigers an. Anschließend gründlich abspülen (z. B. mit Hochdruck) oder durch eine Waschanlage fahren.

## Verarbeitungshinweise:

- Auf trockener, kalter Felge anwenden
- Bei Sonderfelgen Vorschriften des Herstellers beachten.
- Reinigungslösung nicht aufrocknen lassen.
- Für Kinder unzugänglich aufbewahren

## Warnhinweise und Sicherheitsratschläge nach EG Richtlinien:

- Signalwort Achtung
- H302 Gesundheitsschädlich bei Verschlucken.
- H317 Kann allergische Hautreaktionen verursachen.
- P101 Ist ärztlicher Rat erforderlich, Verpackung oder Kennzeichnungsetikett bereithalten.
- P102 Darf nicht in die Hände von Kindern gelangen.
- P103 Vor Gebrauch Kennzeichnungsetikett lesen.
- P261 Einatmen von Staub / Rauch / Gas / Nebel / Dampf / Aerosol vermeiden.
- P280g Schutzhandschuhe tragen.
- P301+P312a BEI VERSCHLUCKEN: Bei Unwohlsein GIFTINFORMATIONSZENTRUM/Arzt anrufen.
- P330 Mund ausspülen.
- P333 + P313 Bei Hautreizung oder -ausschlag: Ärztlichen Rat einholen / ärztliche Hilfe hinzuziehen.
- P501a Entsorgung des Inhalts / des Behälters gemäß den örtlichen / regionalen / nationalen/ internationalen Vorschriften.

Wir beraten Sie gerne:

**Alfred Kärcher Vertriebs-GmbH**

Friedrich-List-Straße 4  
71364 Winnenden  
Postfach 800  
Deutschland

Tel: (07195) 903-0  
Fax: (07195) 903-2980  
E-Mail: [info@vertrieb.kaercher.com](mailto:info@vertrieb.kaercher.com)