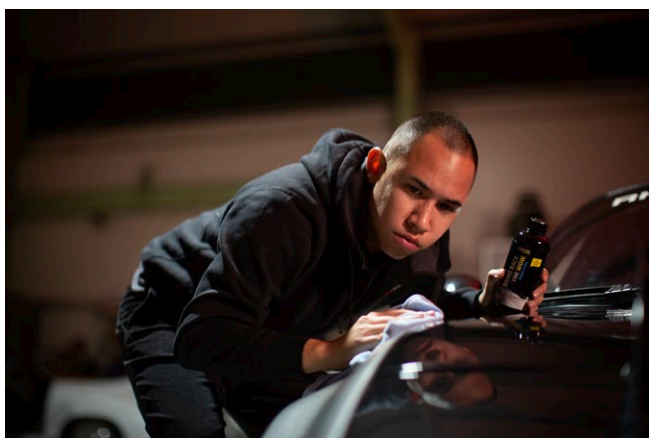


Восковая полироль RM 660



Обеспечивает интенсивную очистку с одновременным формированием консервирующего слоя, устойчивого к мойке и атмосферным воздействиям. Удаляет мелкие потертости и царапины, возвращает лакокрасочному покрытию исходный блеск.



Свойства

- Решение «2 в 1»: одновременная обработка лакокрасочного покрытия и его защита
- Удаляются мелкие царапины (например, образующиеся при контактной мойке в моечных установках)
- Специальные ухаживающие компоненты защищают лакокрасочное покрытие, ускоряют сушку и обеспечивают интенсивный блеск
- Освежает цвет, придает насыщенный блеск без голографического эффекта
- Специальные ингредиенты способствуют долгосрочной защите поверхностей автомобиля
- Придает поверхностям водо- и грязеотталкивающие свойства
- Приятный цитрусовый аромат
- Готовое к применению чистящее средство
- Полировальный материал без содержания микропластика
- Made in Germany

Области применения

- Краска и ЛКП автомобиля
- Окрашенные поверхности

Применение для

- ручную

| | VE* | Ном. № |
|--------|-----|-------------|
| 500 ml | 8 | 6.296-108.0 |

* UE: упаковочная единица

Применение:

вручную

- Тщательно взболтать восковую полироль и нанести ее на вымытую поверхность лакокрасочного покрытия круговыми движениями салфетки или губки с небольшим прижимом. Обработку производить участками. Участки, утратившие блеск, полировать с несколько большим усилием. По истечении времени сушки (примерно 1 мин) удалить остатки полироли мягкой микроволоконной салфеткой, не прикладывая большого усилия, и в заключение слегка отполировать поверхность. Не наносить полироль на горячие лакированные детали.

Указания по применению:

- Перед применением продукта необходимо как следует вымыть и высушить автомобиль.
- Не наносите чистящее средство на горячие поверхности.
- Продукт не подходит для обработки матовых лаковых покрытий.
- Храните в недоступном для детей месте

Предупреждения и рекомендации по технике безопасности в соответствии с директивами ЕС:

- Содержит 2-метил-2Н-изотиазол-3-он, 1-(1,2,3,4,5,6,7,8-октагидро-2,3,8,8-тетраметил-2-нафтил)этан-1-он
- Сигнальное слово Осторожно
- H317 Может вызывать аллергическую кожную реакцию
- P101 Если необходима рекомендация врача: иметь при себе упаковку продукта или маркировочный знак.
- P102 Держать в месте, не доступном для детей.
-
- P302 + P352b ПРИ ПОПАДАНИИ НА КОЖУ: Промыть большим количеством воды с мылом.
- P333 + P313 При раздражении кожи или появлении сыпи: обратиться к врачу.
- P501a Утилизировать содержимое / тару в соответствии с местными / региональными / национальными / международными предписаниями.

Мы с радостью проконсультируем Вас:

125195, Москва,
Ленинградское ш, 47, стр.2, 2 этаж
Телефон «Горячей линии» 8-800-1000-654