

## HD 4/11 C BP

Aku vysokotlaký čistič HD 4/11 C Bp se osvědčí při úklidu na místech bez elektřiny. Díky tlaku 11 MPa účinně vyčistí nářadí i vozidla. Baterie ani nabíječka nejsou součástí dodávky.



Made in Germany



ecoefficiency



BATERIE  
NEJÍ SOUČÁSTÍ

TECHNOLOGIE  
REALNÉHO ČASU



### Číslo produktu

1.520-928.0

- Soběstačné vysokotlaké čištění nezávisle na externích zdrojích elektrického proudu
- Vysoký čistící výkon při dlouhé době chodu
- Základní zařízení bez baterií

### Technické údaje

EAN kód		405427835528
Platforma baterie		36 V Platforma baterie
Průtok	l/h	320 - 400
Teplota přívodní vody	°C	60
Pracovní tlak	bar / MPa	70 - 110 / 7 - 11
Max. tlak	bar / MPa	150 / 15
Příkon	kW	1,6
Přívod vody		3/4"
Počet potřebných baterií	Kusy	2
Provozní doba na jedno nabití baterie	min	30 (7,5 Ah)
Doba nabíjení baterie	min	58 / 81
Nabíjecí proud	A	6
Napájecí zdroj pro nabíječku baterií	V / Hz	100 - 240 / 50 - 60
Délka kabelu nabíječky baterií	m	1,2
Hmotnost (vč. příslušenství)	kg	20,1
Hmotnost včetně obalu	kg	23,9
Rozměry (D × Š × V)	mm	380 × 370 × 930

### Vybavení

Varianta		Baterie a nabíječka nejsou součástí dodávky
Ruční vysokotlaká pistole		EASY!Force
Vysokotlaká hadice	m	10
Pracovní nástavec	mm	840
Trojité tryska (0°/25°/40°)		manuální
Rotační tryska		■
Tlakový spínač		■
Nasávací hadička		■

■ Obsaženo v objemu dodávky.



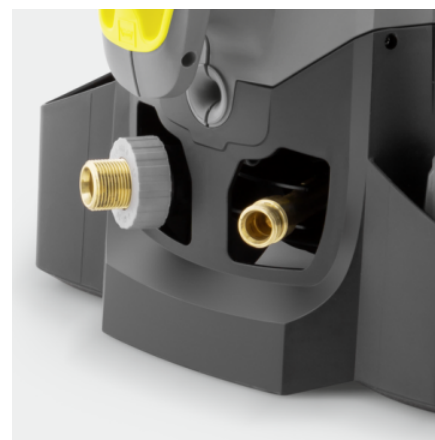
## 36V bateriová platforma

- Vysoký čistící výkon a dlouhá doba chodu.
- Kompatibilní baterie pro více tříd zařízení.
- Časově úsporná rychlonabíječka.



## Úsporný a ekonomický stupeň ecoefficiency

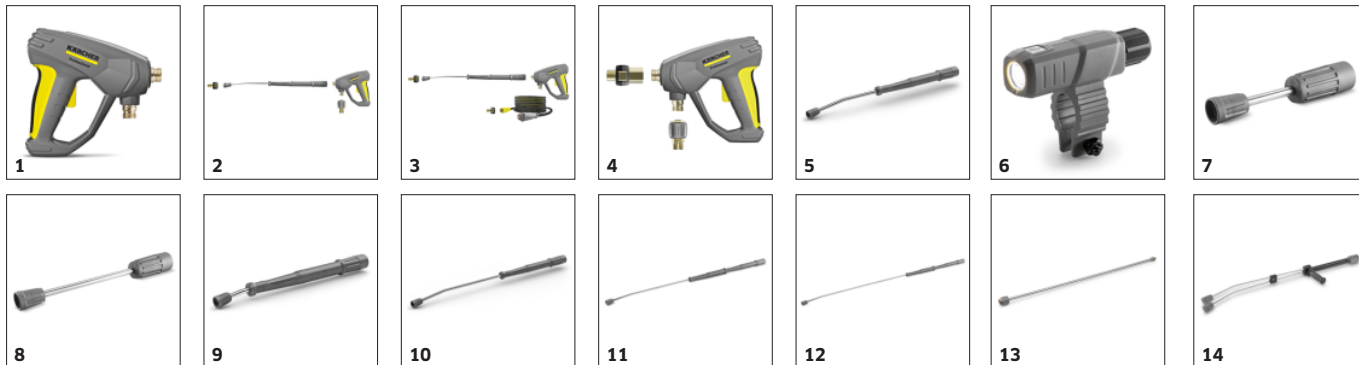
- Šetří energii a prodlužuje dobu chodu baterie.
- Snížený čistící výkon pro méně intenzivní nečistoty.



## Kvalita

- Automatické snížení tlaku chrání komponenty a prodlužuje životnost.
- Kvalitní mosazná válcová hlava.
- Velký, snadno dostupný jemný vodní filtr k ochraně čerpadla před částicemi nečistot ve vodě.

## PŘÍSLUŠENSTVÍ K HD 4/11 C BP 1.520-928.0



		Číslo produktu		
<b>VYSOKOTLAKÉ PISTOLE</b>				
<b>Ruční stříkací pistole</b>				
EASY!Force Advanced vysokotlaká pistole	1	4.118-005.0	Práce bez únavy: Vysokotlaká pistole EASY!Force využívá zpětný ráz vysokotlakového paprsku pro nulovou přídržnou sílu.	■
Sada vysokotlaké pistole EASY!Force a stříkacího nástavce	2	4.111-050.0	Pro dovybavení vysokotlakých čističů Kärcher s vysokotlakou hadicí EASY!Force. Sada s pistolí EASY!Force, stříkacím nástavcem a adaptérem pro všechny trysky.	□
Sada vysokotlaké pistole EASY! Force a hadice	3	4.111-051.0	Vyvinuto pro dovybavení stávajících vysokotlakých čističů od firmy Kärcher: EASY! Force sada 2 s EASY! Force vysokotlakou pistolí, stříkacím nástavcem, vysokotlakou hadicí a potřebnými adaptéry.	□
Sada vysokotlaké pistole EASY!Force a stříkacího nástavce	4	4.111-052.0	Kompatibilní s existující vysokotlakou hadicí a stříkacím nástavcem: EASY!Force sada 3 pro přeměnu síly. Sada se spouštěcí pistolí a všech potřebných adaptérů pro upgrade vysokotlakového čističe.	□
<b>PRACOVNÍ NÁSTAVCE</b>				
<b>Otočné pracovní nástavce</b>				
Pracovní nástavec, 840 mm, otočný	5	4.112-006.0	Pracovní nástavec 850 mm, otočný, ergonomický	■
LED světlo trysky	6	2.680-002.0	Jasně, lehké pracovní světlo LED pro přímou montáž na stříkací trubici vysokotlaké pistole EASY! Lepší výhled za nepříznivých světelných podmínek až 5 pracovních hodin.	□
Pracovní nástavec, 250 mm, otočný	7	4.112-027.0	Pracovní nástavec 250 mm, otočný, ergonomický	□
Pracovní nástavec, 400 mm, otočný	8	4.112-024.0	Pracovní nástavec 400 mm, otočný, ergonomický	□
Pracovní nástavec, 600 mm, otočný	9	4.112-007.0	Pracovní nástavec 600 mm, otočný, ergonomický	□
Pracovní nástavec, 1050 mm, otočný	10	4.112-000.0	Pracovní nástavec 1050 mm, otočný, ergonomický	□
Pracovní nástavec, 1550 mm, otočný	11	4.112-018.0	Pracovní nástavec 1550 mm, otočný, ergonomický	□
Pracovní nástavec, 2050 mm, otočný	12	4.112-021.0	Pracovní nástavec 2050 mm, otočný, ergonomický	□
Prodlužovací pracovní nástavec, 1000 mm	13	4.112-048.0	Prodloužení pracovního nástavce s přípojkou EASY!Lock. Délka 1.000 mm.	□
<b>Dvojitý pracovní nástavec</b>				
Dvojitý nástavec, 960 mm	14	2.112-016.0	Plynulá regulace pracovního tlaku přímo na rukojeti při plném množství vody. Vhodný především pro zemědělství (např. čištění stáji).	□

■ Obsaženo v objemu dodávky. □ Volitelné příslušenství

## PŘÍSLUŠENSTVÍ K HD 4/11 C BP 1.520-928.0



		Číslo produktu		
<b>PRACOVNÍ NÁSTAVCE</b>				
<b>Úhlový pracovní nástavec</b>				
Pracovní nástavec na čištění WC a okapů	15	4.112-029.0	Se tryskovou násadkou. Speciální tvar pro hygienické čištění toalet. Ušlechtilá ocel.	<input type="checkbox"/>
<b>Flexibilní pracovní nástavec</b>				
Flexibilní nástavec, 1050 mm	16	4.112-035.0	Plynulé nastavení ohnutí pracovního nástavce od 20° do 140°. Mimořádně vhodný pro čištění špatně přístupných míst, např. okapů, střech automobilů, podvozků nebo podběhů kol.	<input type="checkbox"/>
Vysokotlaký kloubový spoj	17	4.112-057.0	Pro těžko přístupná místa: Vysokotlaký pružný kloub s plynulým nastavením úhlu do 120°. Jednoduchá montáž přímo na pracovní nástavec vysokotlakého čističe.	<input type="checkbox"/>
<b>Čistič okapů</b>				
Čistič okapů	18	2.112-015.0	Pracovní nástavec slouží k čištění okapových systémů pro odvod vody. Díky tvaru pracovního nástavce a speciální trysce lze čištění provádět bez sejmutí krycí mřížky.	<input type="checkbox"/>
<b>Pracovní nástavec pro čištění podvozků</b>				
Pracovní nástavec na čištění podvozků	19	4.112-032.0	Tryskové násadky. Pojízdný, pro efektivní a pohodlné čištění podvozků vozidel a blatníků. Ušlechtilá ocel. Bez VT trysky.	<input type="checkbox"/>
<b>Další rukojeť</b>				
Přídavná rukojeť pro pracovní nástavce EASY!Lock	20	4.321-380.0	Pohodlná v každé situaci - přídavnou rukojeť lze jednoduše namontovat na pracovní nástavec naší nové generace EASY!Lock a pak umožňuje optimální přizpůsobení postroje podle příslušné práce. Díky pravidelné změně postroje také všeobecně ulevíte svému pohybovému ústrojí a budete trvale pracovat uvolněněji. Díky pracovnímu nastavení otočnému o 360° můžete přídavnou rukojeť během provozu zcela jednoduše otočit okolo osy a pracovat tak ještě flexibilněji.	<input type="checkbox"/>
<b>PowerControl pracovní nástavec</b>				
Power Control pracovní nástavec 027	21	4.112-043.0	Pracovní nástavec PowerControl s velikostí trysky 027 umožňuje plynulou regulaci tlaku přímo na pracovním nástavci a tím tak přesně uzpůsobení výkonu podle příslušného úkolu.	<input type="checkbox"/>
<b>VÍCENÁSOBNÉ TRYSKY</b>				
<b>Trojité trysky</b>				
Trojítá tryska, 028	22	4.117-024.0	Manuálně přepínatelná trojitá tryska. Pohodlné přepínání paprsků. U strojů s injektorem slouží nízkotlaký plochý paprsek k nasávání a nanášení čisticích prostředků.	<input checked="" type="checkbox"/>
<b>VYSOKOTLAKÉ HADICE</b>				
<b>Standard s oboustranným šroubením</b>				
Vysokotlaká hadice, 10 m, DN 6, 250 bar, 2 × EASY!Lock	23	6.110-034.0	10 m dlouhá vysokotlaká hadice s oboustranným ručním šroubením EASY! Lock. Jmenovitý průměr DN 6, vhodná do 250 bar.	<input checked="" type="checkbox"/>
Vysokotlaká hadice, 10 m, DN 10, 220 bar, 2 × EASY!Lock	24	6.110-041.0	Působivé hodnoty a základní vybavení: vysokotlaká hadice (ID 10), dlouhá 10 m, pro tlak až 220 bar.	<input type="checkbox"/>
Vysokotlaká hadice, 10 m, DN 6, 250 bar, 2 × EASY!Lock	25	6.110-035.0	10 m dlouhá vysokotlaká hadice (DN 6) vybavená oboustranným ručním šroubením EASY! Lock. Vhodné do 250 bar a s ANTI! Twist.	<input type="checkbox"/>
Vysokotlaká hadice, 10 m, DN 6, 300 bar, 2 × EASY!Lock	26	6.110-056.0	Vysokotlaká hadice (DN 6) vybavená ANTI! Twist a novým ručním šroubením EASY! Lock na obou stranách. Pro tlaky do 300 bar., délka 10 m	<input type="checkbox"/>
Vysokotlaká hadice, 10 m, DN 8, 315 bar, 2 × EASY!Lock	27	6.110-031.0	ysokotlaká hadice (DN 8) vhodná do tlaku 315 bar. S inovativním EASY! Lock ručním šroubením na obou stranách, ANTI! Twist, délka 10 m.	<input type="checkbox"/>
Vysokotlaká hadice, 15 m, DN 8, 315 bar, 2 × EASY!Lock	28	6.110-030.0	15 m dlouhá vysokotlaká hadice, DN 8, s ANTI! Twist a časově úsporným ručním šroubením EASY! Lock na obou stranách.	<input type="checkbox"/>

■ Obsaženo v objemu dodávky. □ Volitelné příslušenství

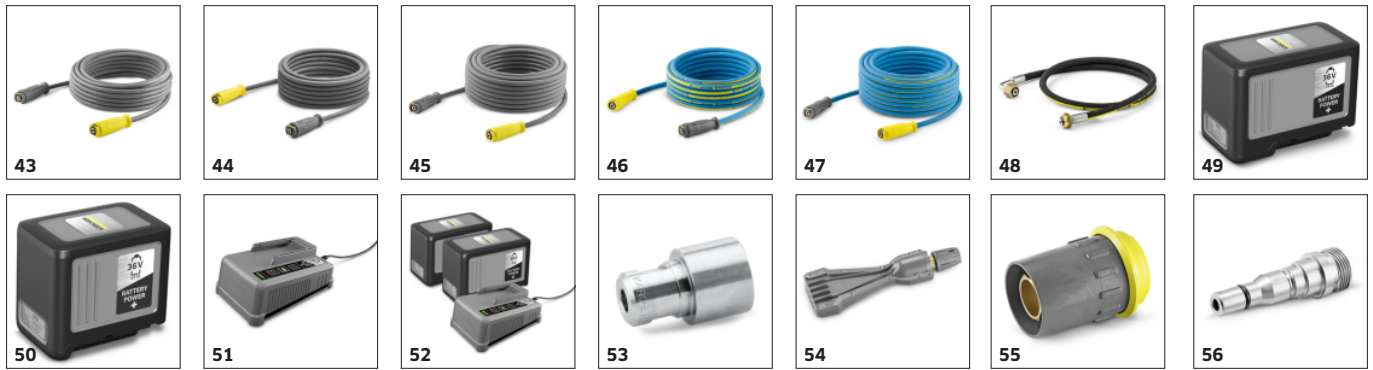
## PŘÍSLUŠENSTVÍ K HD 4/11 C BP 1.520-928.0



		Číslo produktu		
<b>VYSOKOTLAKÉ HADICE</b>				
<b>Standard s oboustranným šroubením</b>				
Vysokotlaká hadice, 20 m, DN 8, 315 bar, 2 × EASY!Lock	29	6.110-032.0	Vysokotlaká hadice (DN 8) v délce 20 m, vybavená na obou stranách robustním ručním šroubením pro úsporu času EASY!Lock. Schválená pro tlak do 315 bar.	<input type="checkbox"/>
Vysokotlaká hadice, 30 m, DN 8, 315 bar, 2 × EASY!Lock	30	6.110-014.0	Komfortní délka (30 m) a inovativní ruční šroubení EASY!Lock: vysokotlaká hadice (DN 8) se spojkou ANTI!Twist pro tlak do 315 bar.	<input type="checkbox"/>
Vysokotlaká hadice, 15 m, DN 10, 220 bar, 2 × EASY!Lock	31	6.110-042.0	Vybavená inovativním ručním šroubením EASY!Lock a vhodná pro tlak do 220 bar: vysokotlaká hadice (DN 10), délka 15 m.	<input type="checkbox"/>
Vysokotlaká hadice, 20 m, DN 10, 220 bar, 2 × EASY!Lock	32	6.110-043.0	Délka 20 m a na obou stranách komfortní ruční šroubení EASY!Lock k úspoře času patří k hlavním znakům této vysokotlaké hadice (DN 10).	<input type="checkbox"/>
Vysokotlaká hadice, 25 m, DN 10, 220 bar, 2 × EASY!Lock	33	6.110-044.0	Přesvědčivé hodnoty a základní vybavení: vysokotlaká hadice (DN 10) v délce 25 m pro tlak do 220 bar.	<input type="checkbox"/>
Vysokotlaká hadice, 40 m, DN 10, 220 bar, 2 × EASY!Lock	34	6.110-045.0	Vysokotlaká hadice, délka 40 m, s ručním šroubením EASY!Lock pro úsporu času (na obou stranách). Jmenovitý průměr (DN) 10, pracovní tlak až do 220 bar.	<input type="checkbox"/>
Vysokotlaká hadice, 15 m, DN 12, 210 bar, 2 × EASY!Lock	35	6.110-059.0	Konstruovaná pro pracovní tlak až do 250 bar: vysokotlaká hadice (DN 12) s délkou 15 m. Vybavená komfortním ručním šroubením EASY!Lock na obou stranách.	<input type="checkbox"/>
Vysokotlaká hadice, 40 m, DN 12, 210 bar, 2 × EASY!Lock	36	6.110-060.0	S ručním šroubením EASY!Lock a velkým pracovním prostorem díky délce 40 m: vysokotlaká hadice (DN 12) s ručním šroubením EASY!Lock na obou stranách. Vhodná pro pracovní tlak do 250 bar.	<input type="checkbox"/>
<b>Longlife 400 s oboustranným šroubením</b>				
Vysokotlaká hadice Longlife, 1,5 m, DN 8, 400 bar, 2 × EASY!Lock	37	6.110-024.0	Vysokotlaká hadice (DN 8), délka 1,5 m. Na obou stranách s ručním šroubením EASY!Lock pro robustní a rychlá spojení. S dlouhou životností a tlak do 400 bar.	<input type="checkbox"/>
Vysokotlaká hadice Longlife, 1,5 m, DN 8, 400 bar, 1 × EASY!Lock / 1 × M22 × 1,5	38	6.110-069.0	Vysokotlaká hadice (DN 8) s dvojitou ocelovou vložkou a délkou 1,5 m, vhodná pro tlak až do 400 bar. Přípojky: M 22 × 1,5 a pohodlné a rychlé ruční šroubení EASY!Lock.	<input type="checkbox"/>
Vysokotlaká hadice Longlife, 10 m, DN 8, 400 bar, 2 × EASY!Lock	39	6.110-038.0	Odolná 10 m dlouhá vysokotlaká hadice (DN 8) s dvojitou ocelovou výtuhou a ručním šroubením EASY! Lock na obou koncích a ANTI! Twist. Schváleno pro tlak 400 bar.	<input type="checkbox"/>
Vysokotlaká hadice Longlife, 30 m, DN 8, 400 bar, 2 × EASY!Lock	40	6.110-023.0	Robustní vysokotlaká hadice s dvojitou ocelovou vložkou, připojením ANTI!Twist a ručním šroubením EASY!Lock na obou stranách. Jmenovitý průměr DN 8, délka 30 m, pro tlak až do 400 bar.	<input type="checkbox"/>
Vysokotlaká hadice Longlife, 20 m, DN 8, 400 bar, 2 × EASY!Lock	41	6.110-027.0	Vysokotlaká hadice s připojením ANTI!Twist, ručním šroubením EASY!Lock a dvojitou ocelovou vložkou. Délka 20 m, jmenovitý průměr DN 8, ruční šroubení EASY!Lock na obou stranách.	<input type="checkbox"/>
Vysokotlaká hadice Longlife, 15 m, DN 8, 400 bar, 2 × EASY!Lock	42	6.110-029.0	Dvojitá ocelová vložka zajišťuje mimořádně dlouhou životnost této 15 m dlouhé vysokotlaké hadice (DN 8), která je schválená pro tlak až do 400 bar.	<input type="checkbox"/>

Volitelné příslušenství

## PŘÍSLUŠENSTVÍ K HD 4/11 C BP 1.520-928.0



		Číslo produktu		
<b>VYSOKOTLAKÉ HADICE</b>				
<b>Provedení pro potravinářství s oboustranným šroubením</b>				
Vysokotlaká hadice food, 15 m, DN 6, 250 bar, 2 × EASY!Lock	43	6.110-063.0	Vysokotlaká hadice (DN 6) schválená pro potravinářský průmysl, délka 15 m, s AVS připojením na buben na navijení hadice, ručním šroubením EASY!Lock a šedým pláštěm nezanechávajícím stopy.	<input type="checkbox"/>
Vysokotlaká hadice food, 10 m, DN 8, 250 bar, 2 × EASY!Lock	44	6.110-051.0	Vysokotlaká hadice (DN 8), délka 10 m, s šedým vnějším pláštěm nezanechávajícím stopy. Na obou stranách se stabilním a rychlým ručním šroubením EASY!Lock.	<input type="checkbox"/>
Vysokotlaká hadice food, 20 m, DN 8, 250 bar, 2 × EASY!Lock	45	6.110-052.0	Vhodná pro potravinářskou oblast: vysokotlaká hadice (DN 8), délka 20 m, se šedým vnějším pláštěm nezanechávajícím stopy, spojkou ANTI!Twist a ručním šroubením EASY!Lock.	<input type="checkbox"/>
<b>Longlife-provedení pro potravinářství s oboustranným šroubením</b>				
Vysokotlaká hadice food Longlife, 10 m, DN 8, 400 bar, 2 × EASY!Lock	46	6.110-053.0	VT hadice Longlife pro používání v potravinářství. Vnější vrstva odolná proti živočišným tukům, materiál nezanechávající stopy. S otočným kloubem, 2 × M 22 × 1,5.	<input type="checkbox"/>
Vysokotlaká hadice food Longlife, 20 m, DN 8, 400 bar, 2 × EASY!Lock	47	6.110-054.0	Vysokotlaká hadice vybavená dvojitou ocelovou vložkou a modrým povrchem odolným vůči živočišným tukům, s dlouhou životností. Délka 20 m a ruční šroubení EASY!Lock.	<input type="checkbox"/>
<b>Speciální hadice</b>				
Vysokotlaká hadice zahnutá, 1,5 m, DN 8, 400 bar, 1 × EASY!Lock / 1 × M22 × 1,5	48	6.110-068.0	Pro připojení na bubny na navijení hadice: vysokotlaká hadice, s přípojkou M 22 × 1,5 a zahnutým ručním šroubením EASY!Lock. Délka 1,5 m, vhodná pro pracovní tlak až do 400 bar.	<input type="checkbox"/>
<b>BATERIE</b>				
Battery Power+ 36/75	49	2.445-043.0	Kapacita baterie 7,5 Ah zaručuje dlouhou dobu provozu. Lithium-iontová baterie 36 V s inovativní Real Time Technologii, LCD displejem a ochranou proti přebíání.	<input type="checkbox"/>
Battery Power+ 36/60	50	2.042-022.0	Extrémně výkonná lithium-iontová baterie Power+ 36 V s kapacitou 6,0 Ah pro dlouhodobou dobu provozu. S inovativní Real Time Technologii a LCD displejem.	<input type="checkbox"/>
<b>NABÍJEČKY</b>				
Rychlonabíječka 36 V	51	2.445-045.0	Rychlonabíječka pro napájení Battery Power + 36 V s LED displejem zobrazujícím provozní stav zaručuje velmi krátkou dobu nabíjení a nízkou spotřebu energie. Lze namontovat na zeď.	<input type="checkbox"/>
<b>STARTER KIT BATERIE + NABÍJEČKA</b>				
Starter kit Battery Power+ 36/75	52	2.445-070.0	Startovací sada Baterie + 36/75 se 2 36 V / 7,5-Ah bateriemi a 36 V rychlou nabíječkou pro naše 36 V Kärcher baterie a Kärcher baterie + + baterie.	<input type="checkbox"/>
<b>KÄRCHER POWER TRYSKA</b>				
<b>Power tryska úhel rozstříku 15°</b>				
Power tryska 15°, 028	53	2.113-041.0	Tryska na plochý paprsek pro pevně ulpívající nečistoty	<input type="checkbox"/>
<b>ECO!BOOSTER</b>				
Eco!Booster TR 030	54	2.113-084.0		<input type="checkbox"/>
<b>RYCHLOSPOJKA</b>				
Rychlospojka	55	2.115-000.0	Pro rychlou výměnu různých pracovních nástavců / příslušenství. Optimálně přizpůsobená pro postřikovací zařízení Kärcher, vhodná pro rozhraní pistole / pracovní nástavec. Vnitřní závit EASY!Lock.	<input type="checkbox"/>
Zásuvný nátrubek	56	2.115-001.0	Zásuvný nátrubek z ušlechtilé oceli pro rychlospojku 2.115-000. Vnější závit EASY!Lock.	<input type="checkbox"/>

Volitelné příslušenství

## PŘÍSLUŠENSTVÍ K HD 4/11 C BP 1.520-928.0



		Číslo produktu		
<b>TRYSKOVÉ ŠROUBENÍ / DRŽÁK PRO UDRŽENÍ ODSTUPU</b>				
<b>Tryskové šroubení</b>				
Šroubení trysky	57	4.112-011.0	Šroubení trysky s chráničem pro vysokotlaké trysky a Power trysky	<input type="checkbox"/>
<b>ČIŠTĚNÍ POTRUBÍ</b>				
<b>Hadice na čištění potrubí, DN 6</b>				
Hadice pro čištění potrubí, DN 6, 10 m, max. 250 bar	58	6.110-046.0	U hadice pro čištění potrubí v délce 10 m se jedná o mimořádně pružnou vysokotlakou hadici na čištění potrubí zevnitř (závitové připojení pro trysku R 1/8).	<input type="checkbox"/>
Hadice na čištění potrubí, NW 6, 20 m, 220 bar	59	6.110-008.0	Zvláště flexibilní VT hadice pro čištění vnitřku potrubí (závitové připojení pro trysku R 1/8)	<input type="checkbox"/>
Hadice pro čištění potrubí, DN 6, 30 m, max. 250 bar	60	6.110-047.0	U hadice pro čištění potrubí v délce 30 m se jedná o mimořádně pružnou vysokotlakou hadici na čištění potrubí zevnitř (závitové připojení pro trysku R 1/8).	<input type="checkbox"/>
Hadice pro čištění potrubí, DN 6, 10 m, max. 140 bar	61	6.110-048.0	Zvláště pružné VT hadice pro čištění potrubí zevnitř (závitové připojení pro trysku R 1/8).	<input type="checkbox"/>
Hadice pro čištění potrubí, DN 6, 20 m, max. 140 bar	62	6.110-049.0	Zvláště flexibilní VT hadice pro čištění vnitřku potrubí (závitové připojení pro trysku R 1/8)	<input type="checkbox"/>
Hadice na čištění potrubí, NW 6, 30 m	63	6.110-050.0		<input type="checkbox"/>
<b>Trysky na čištění potrubí</b>				
Rotační tryska pro čištění potrubí D21/040	64	4.765-001.0	Bodový paprsek rotující směrem vpřed uvolní i silně ulpívající nečistoty. Tři paprsky směřující dozadu se postarají o nutný posun a komfortní manipulaci.	<input type="checkbox"/>
Rotační tryska pro čištění potrubí D30/040	65	4.765-004.0		<input type="checkbox"/>
<b>PODLAHOVÉ ČISTIČE A ČISTIČE PLOCH</b>				
<b>Čistič ploch FR Classic</b>				
Čistič ploch FR Classic	66	2.111-016.0	Ideální základní model řady čističů ploch Kärcher pro čištění ploch uvnitř i venku s ochranou proti stříkající vodě a pracovním tlakem do 150 bar.	<input type="checkbox"/>
<b>Čistič ploch FR 30</b>				
Čistič ploch FR TR 30	67	2.111-011.0	Až 10krát větší plošný výkon ve srovnání s běžným vysokotlakým proudem. Plastový kryt pro optimální manévrovatelnost, dvojitě keramické ložisko pro dlouhou pracovní dobu, pružný přípojovací kloub pro optimální manipulaci a integrovaná parkovací poloha. Sadu trysek pro konkrétní stroj je nutné objednat zvlášť. Max. 180 barů / 850 l/h / 60 °C.	<input type="checkbox"/>
<b>Čistič ploch FR 30 Me</b>				
Čistič ploch FR 30 Me	68	2.111-013.0	Kvalitní čistič ploch odolný vůči horké vodě s krytem z ušlechtilé oceli. Dvě keramická ložiska, přípojka pro sací hadici. Zvlášť vhodný pro potravinářství. Max. 250 bar / 1300 l/h / 85 °C	<input type="checkbox"/>
<b>Sada trysek specifických pro FR</b>				
Sada trysek pro FR, 450 l/h - 500 l/h	69	2.640-482.0	Sada speciálních trysek pro zařízení obsahuje Power trysky a šroubení. Pro optimální výkon čističů Kärcher (450 - 500 l/h).	<input type="checkbox"/>
<b>PĚNOVACÍ SYSTÉMY</b>				
<b>Pěnovací nástavec s nádobou</b>				
Pěnovací nástavec Advanced 1, 400 l/h - 600 l/h	70	4.112-063.0	Vysoce kvalitní a robustní nástavec Advanced 1 s nastavením úhlu rozstříku a hlavním tělem vyrobeným z Ecobross. Vhodné pro vysokotlaké čističe Kärcher s průtokem 400 až 600 l/h.	<input type="checkbox"/>

Volitelné příslušenství

## PŘÍSLUŠENSTVÍ K HD 4/11 C BP 1.520-928.0



		Číslo produktu		
<b>PĚNOVACÍ SYSTÉMY</b>				
<b>Pěnovací nástavec s nádobou</b>				
Pěnovací tryska 2v1 (400-600l), 400 l/h - 600 l/h	71	4.112-067.0	Pěnovací tryska DUO Advanced 1 s dvoulitrovou nádrží na čisticí prostředek a přímým přepínáním na vysokotlaké čištění. Vhodná pro tlakové myčky Kärcher s průtokem 400 až 600 l/h	<input type="checkbox"/>
Pěnovací nástavec Basic 1, 350 l/h - 600 l/h	72	4.112-053.0	Pro vysokotlaký čistič s průtokem 350-600 l/h: nový, robustní a velmi kvalitní pěnovací nástavec s nádobou Basic 1 s vynikající kvalitou pěny při poloviční spotřebě čisticího prostředku.	<input type="checkbox"/>
1litrová nádoba na čisticí prostředek pro pěnovací nástavec Basic	73	5.071-414.0	Pro rychlou výměnu čisticího prostředku: Další 1litrová nádoba na čisticí prostředek pro základní pěnový nástavec (2.112-053.0, 2.112-054.0 a 2.112-055.0).	<input type="checkbox"/>
1litrová nádoba na čisticí prostředek pro pěnovací nástavec Advanced	74	6.414-050.0	Náhradní nádoba na čisticí prostředky 1 l pro rychlou výměnu čisticího prostředku (pro pěnovací nástavec 2.112-017.0 a 2.112-018.0).	<input type="checkbox"/>
<b>Inno Foam Set</b>				
Inno Foam Set s RM-Injektorem	75	2.112-000.0	Vysokotlaký pěnovací systém, kompletní k provozu pro mobilní a stacionární HD /HDS stroje pro čištění a dezinfekci. Dvojitý pracovní nástavec s pěnovací tryskou a přepínáním na vysokotlaký paprsek pro čistý oplach atd., vysokotlaký injektor čisticích prostředků s přesným dávkovacím ventilem 0-5%. Sady trysek pro různé řady přístrojů (viz Sady trysek) je nutné objednat samostatně.	<input type="checkbox"/>
<b>Easy Foam Set</b>				
Easy Foam Set s RM-Injektorem	76	2.112-010.0	Vysokotlaký pěnovací set, kompletní k provozu, pro mobilní a stacionární HD/HDS stroje pro čištění a dezinfekci. Pěnovací tryska pro připojení na vysokotlaký nástavec + vysokotlaký injektor čisticích prostředků s přesným dávkovacím ventilem 0-5%. Sady trysek pro různé řady přístrojů (viz Sady trysek) je nutné objednat samostatně.	<input type="checkbox"/>
<b>Sady trysek pro Inno/Easy Set</b>				
Sada trysek 055 pro Inno/Easy 500 - 600 l/h	77	2.111-009.0	Optimální přizpůsobení různým výkonům strojů pro ekonomické použití.	<input type="checkbox"/>
<b>Nástavbová sada pěnovací tryska</b>				
Nástavbová sada pěnovací tryska	78	2.112-013.0	K dávkovanému nanášení pěnovacího prostředku v sanitární a potravinářské oblasti, popř. tam, kde je nutná dlouhá doba působení, montáž na pracovní nástavec namísto VT trysky.	<input type="checkbox"/>
<b>SPOJOVACÍ DÍLY</b>				
<b>Otočná spojka</b>				
Otočná spojka	79	4.111-021.0	Spolehlivě zabraňuje přetočení VT hadic. Přípojka Easy!Lock, bezpečné uchopení.	<input type="checkbox"/>
<b>Spojovací kus</b>				
Tryskové šroubení / šroubové hrdlo	80	4.111-022.0	K upevnění VT-trysek a příslušenství přímo na VT pistolí (s tryskovým šroubením) - 1 x M 22 x 1,5/1 x M 18 x 1,5	<input type="checkbox"/>
Rozdělovací kus Y	81	4.111-024.0	Umožňuje připojení dvou postřikovacích zařízení ke stroji. Montáž k výstupu vysokého tlaku.	<input type="checkbox"/>
Šroubení pro trysku	82	4.111-038.0	K upevnění VT-trysek a příslušenství přímo na VT pistolí (se šroubením trysky). Není kompatibilní s trojitými tryskami.	<input type="checkbox"/>
<b>Adapter EASY!Lock</b>				
Adaptér 1 M22 x 1,5 AG - EASY!Lock 22 AG	83	4.111-029.0	Adaptér pro spojení vysokotlakých hadic, které jsou vybavené šroubením EASY!Lock, a vysokotlakých hadic se spojkou M 22 x 1,5.	<input type="checkbox"/>
Adaptér 2 M22 x 1,5 IG - EASY!Lock 22 AG	84	4.111-030.0	Adaptér ke spojení vysokotlakých čističů, resp. vysokotlakých pistolí s přípojkou M 22 x 1,5 a vysokotlakých hadic, které jsou vybavené šroubením EASY!Lock.	<input type="checkbox"/>

Volitelné příslušenství



## PŘÍSLUŠENSTVÍ K HD 4/11 C BP 1.520-928.0



		Číslo produktu		
<b>SPOJOVACÍ DÍLY</b>				
<b>Adaptér EASY!Lock</b>				
Adaptér 3 M22 × 1,5 IG - EASY!Lock 22 AG	85	4.111-031.0	Adaptér ke spojení vysokotlakých pistolí s přípojkou M 22 × 1,5 a pracovních nástavců nebo regulátorů Servo Control vybavených šroubením EASY!Lock.	<input type="checkbox"/>
Adaptér 4 EASY!Lock 22 IG - AVS	86	4.111-032.0	Adaptér ke spojení vysokotlakých hadic s AVS přípojkou Swivel a vysokotlaké pistole EASY!Force.	<input type="checkbox"/>
Adaptér 5 EASY!Lock 22 IG - M22 × 1,5 AG	87	4.111-033.0	Adaptér ke spojení vysokotlaké pistole EASY!Force a pracovních nástavců s přípojkou M 22 × 1,5.	<input type="checkbox"/>
Adaptér pro vysokotlaké čističe 6 EASY!Lock 22 IG - M22 X 1,5 AG	88	4.111-034.0	Adaptér pro spojení vysokotlakých hadic s přípojkou M 22 × 1,5 a vysokotlaké pistole EASY!Force, resp. vysokotlakých čističů vybavených ručním šroubením EASY!Lock.	<input type="checkbox"/>
Adaptér 7 M18 × 1,5 IG - EASY!Lock 20 AG	89	4.111-035.0	Adaptér ke spojení pracovních nástavců s přípojkou M 18 × 1,5 a trysek, čističů ploch nebo mycích kartáčů vybavených ručním šroubením EASY!Lock.	<input type="checkbox"/>
Adaptér 8 EASY!Lock 20 IG - M18 × 1,5 AG	90	4.111-036.0	Adaptér ke spojení trysek, čističů ploch nebo mycích kartáčů s připojením M 18 × 1,5 s pracovními nástavci vybavenými EASY!Lock.	<input type="checkbox"/>
Rychlospojka pro HD/HDS	91	4.111-037.0	K propojení a prodloužení VT hadic, připojení 2 × M 22 × 1,5 m, mosaz s gumovou ochranou.	<input type="checkbox"/>
Adaptér 12 otočná spojka EASY!Lock 22 IG - M22 × 1,8 AG	92	4.111-046.0	Otočný adaptér pro spojení VT hadic s přípojkou M 22x1,5 a vysokotlakou pistolí EASY!Force	<input type="checkbox"/>
<b>BUBNY NA NAVÍJENÍ VT HADIC</b>				
<b>Buben na navíjení VT hadice, automatika</b>				
Automatický naviják hadice, práškově lakovaná ocel / plast, 20 m	93	6.392-074.0	Automatický hadicový buben pro 20 m dlouhou vysokotlakou hadici. Konzole je vyrobena z oceli s práškovou vrstvou, buben vyroben z plastu.	<input type="checkbox"/>
Automatický buben na hadice z nerezové oceli / syntetického materiálu, 20 m	94	6.392-083.0	Automatický hadicový buben pro 20 m dlouhou vysokotlakou hadici. Konzole je vyrobena z ušlechtilé oceli, buben vyroben z plastu.	<input type="checkbox"/>
Automatický naviják hadice, povrstvený, 20 m	95	6.392-106.0	Samonavíjecí buben na VT hadice (bez VT hadice), Kärcher-VT-systém připojení hadic	<input type="checkbox"/>
Hadicový naviják, automatický, čedičový šedý povrch, 20 m	96	6.392-105.0	Samonavíjecí bubny skýtají maximální bezpečnost a komfort při navíjení a odvíjení vysokotlaké hadice. Například obj. č. 6.110-011.0 (DN 8, 20 m, 315 bar) nebo obj. č. 6.110-028.0 (DN 8, 20 m, 400 bar Longlife).	<input type="checkbox"/>
Samonavíjecí hadicový naviják s otočným držákem, nerezová ocel, 20 m	97	6.392-076.0	Automatický buben na navíjení hadice s výkyvným držákem (ušlechtilá ocel)	<input type="checkbox"/>
Automatický naviják hadice z nerezové oceli, 40 m	98	6.392-442.0	Samonavíjecí bubny hadic nabízejí nejvyšší bezpečnost a komfort při navíjení a odvíjení VT hadice. Vhodná VT hadice například objednáací číslo 6.110-076.0 (DN 8, 40 m, 400 bar, 1 × AVS-přípojka na buben hadice).	<input type="checkbox"/>

Volitelné příslušenství

## PŘÍSLUŠENSTVÍ K HD 4/11 C BP 1.520-928.0



		Číslo produktu		
<b>BUBNY NA NAVÍJENÍ VT HADIC</b>				
<b>Buben na navíjení VT hadice, automatika</b>				
Otočný držák s práškovým nástřikem	99	2.639-931.0	Otočný držák pro montáž automatického navijáku na zeď. Pro maximální akční rádius a flexibilitu vysokotlaké hadice. Otočný o 120°. Pozinkovaná ocel.	<input type="checkbox"/>
Otočný držák z nerezové oceli	100	2.641-867.0	Výkyvný držák na stěnu z ušlechtilé oceli (pro 2.641-866). Umožňuje maximální flexibilitu a komfort při manipulaci s VT hadicí.	<input type="checkbox"/>
<b>ČIŠTĚNÍ FASÁD A SOLÁRNÍCH PANELŮ</b>				
<b>Kartáčování</b>				
Pohon pro kartáč	101	4.762-584.0	Hydraulický pohon pro rotující válcové kartáče. K čištění fasád nebo solárních zařízení s našimi profesionálními vysokotlakými čističi. Instalace na pracovní nástavec nebo teleskopickou nástavec.	<input type="checkbox"/>
Ochrana proti ostříku	102	4.762-621.0	Chránič proti stříkající vodě se zapínáním na suchý zip pro rotující válcový kartáč. Čistý výhled na štětec díky průhledné fólii se současně ochranou proti postříkání.	<input type="checkbox"/>
Kartáč měkký	103	4.762-623.0	Měkký kartáčový nástavec pro použití s hydraulickým pohonem (4.762-584.0). Ideální pro čištění skleněných a solárních zařízení. Snadný systém rychlé výměny a bezpečná montáž na disk.	<input type="checkbox"/>
Kartáč střední	104	4.762-624.0	Středně tvrdý nástavec kartáče pro použití s hydraulickým pohonem (4.762-584.0). Vhodný pro citlivé fasády, fólie a textilie. Snadný a bezpečný systém rychlé výměny.	<input type="checkbox"/>
Kartáč tvrdý	105	4.762-625.0	Nástavec z tvrdého kartáče pro použití s hydraulickým pohonem (4.762-584.0). Na drsné fasády, kamenné a dřevěné terasy. Bezpečný a snadný systém rychlé výměny.	<input type="checkbox"/>
Kartáč tuhý tvrdý	106	6.960-133.0	Kartáč s tvrdými štětiniami pro čištění průmyslových fasád a podlahových krytin a odstraňování hrubých nečistot. Jednoduchá instalace na teleskopické nástavce nebo vysokotlaké nástavce od společnosti Kärcher.	<input type="checkbox"/>
Kartáč tuhý střední	107	6.960-134.0	Optimálně čistí fasády, rolety a textilní tkaniny; kartáč se středně tvrdými štětiniami pro rychlé a jednoduché připevnění k teleskopickým nástavcům nebo vysokotlakým nástavcům od společnosti Kärcher.	<input type="checkbox"/>
Kartáč tuhý měkký	108	6.960-135.0	Pro jednoduchou instalaci na teleskopické nástavce nebo vysokotlaké nástavce od společnosti Kärcher: kartáč s měkkými štětiniami pro hloubkové čištění citlivých povrchů, jako je sklo nebo solární systémy.	<input type="checkbox"/>
<b>Teleskopické stožáry</b>				
TL nízkotlaký adaptér	109	4.580-097.0	Nízkotlaký adaptér TL s kulovým ventilem pro instalaci bez použití nářadí na teleskopické násady. Ideální pro aplikace s rotujícími vysokotlakými kartáči.	<input type="checkbox"/>
Teleskopický nástavec TL 7 F	110	4.762-609.0	Teleskopický nástavec TL 7 F s dosahem až 7 m vyrobená z robustního a lehkého skleněného vlákna. S praktickými rychloupínáky pro snadné zasunutí a vysunutí.	<input type="checkbox"/>
Teleskopický nástavec TL 7 H	111	4.762-610.0	Multifunkční hybridní teleskopický nástavec TL 7 H vyrobený z tuhé a lehké směsi uhlíkových vláken. Teleskopický díky rychloupínákům. Dosah až 7 m.	<input type="checkbox"/>
Teleskopický nástavec TL 10 H	112	4.762-611.0	Dosah až 10 m: hybridní teleskopický nástavec TL 10 H. Skládá se ze směsi uhlík-skleněné vlákno a je vhodný pro multifunkční použití. Jednoduché zasunutí a vysunutí díky rychloupínákům.	<input type="checkbox"/>

Volitelné příslušenství

## PŘÍSLUŠENSTVÍ K HD 4/11 C BP 1.520-928.0



		Číslo produktu		
<b>ČIŠTĚNÍ FASÁD A SOLÁRNÍCH PANELŮ</b>				
<b>Teleskopické stožáry</b>				
Teleskopický nástavec TL 10 C	113	4.762-612.0	Teleskopický nástavec z uhlíkových vláken TL 10 C. S dosahem až 10 m a praktickými rychloupínáky. Multifunkční použití k čištění fasád, oken nebo solárních panelů.	<input type="checkbox"/>
Teleskopický nástavec TL 14 C	114	4.762-613.0	Maximální tvrdost s minimální hmotností: teleskopický nástavec TL 14 C vyrobená z uhlíkových vláken. Obrovský dosah 14 m, multifunkční použití a snadné použití díky rychloupínákům.	<input type="checkbox"/>
TL vysokotlaký adaptér	115	4.775-154.0	Vysokotlaký adaptér TL, flexibilní vysokotlaká pistole pro vysokotlaké čištění pomocí teleskopických nástavců. Ergonomický, snadno se instaluje, vhodný pro praváky i leváky.	<input type="checkbox"/>
<b>ZAŘÍZENÍ PRO MOKRÉ OTRYSKÁVÁNÍ</b>				
<b>Zařízení pro mokré otryskávání (bez trysky)</b>				
Zařízení pro mokrý ostřík s regulací množství (bez trysky)	116	4.115-000.0	S regulací množství. Přimíchávání tryskacího prostředku k vysokotlakému paprsku. K odstranění starého laku, rzi. Montáž na pracovní nástavec místo VT trysky.	<input type="checkbox"/>
Zařízení pro mokrý ostřík bez regulace množství (bez trysky)	117	4.115-006.0	Přidání postříkovačového prostředku do vysokotlakého proudu. Pro odstraňování nátěrů, odstraňování rzi a odvápnění. Montáž na stříkací trysku místo vysokotlaké trysky. Bez regulace průtoku vody	<input type="checkbox"/>
<b>Sada trysek k zařízení pro mokré otryskávání</b>				
Sada trysky pro zařízení pro mokré tryskání 035	118	2.112-021.0	Sada trysky pro konkrétní stroj s tryskou pro mokré tryskání a s tryskovým nástavcem. Pro optimální výkon stroje pro mokré tryskání Kärcher. Pouze ve spojení se zařízením pro mokré tryskání.	<input type="checkbox"/>
<b>Borkarbidová tryska</b>				
Borkarbidová tryska, pro stroje do 1000 l/h	119	6.415-084.0	Dodatečně k tryskovým sadám. Zvláště odolná tryska pro trvalý provoz.	<input type="checkbox"/>
<b>PŘÍPOJKA VODY</b>				
<b>Geka-spojka</b>				
GEKA - spojka s hadicovou objímkou, R 1/2"	120	6.388-461.0	s hadicovým nátrubkem	<input type="checkbox"/>
GEKA - spojka s hadicovou objímkou, R 3/4"	121	6.388-455.0	s hadicovou objímkou	<input type="checkbox"/>
GEKA - spojka s hadicovou objímkou, R 1"	122	6.388-465.0	S hadicovou objímkou.	<input type="checkbox"/>
GEKA - spojka s vnitřním závitem, R 3/4"	123	6.388-473.0	s vnitřním závitem	<input type="checkbox"/>
<b>Sací filtr</b>				
Vodní sací filtr	124	6.414-956.0	K nasávání z rybníků, zásobních nádrží nebo podobně, polyamidový kryt filtru, síto z ušlechtilé oceli, velikost ok 800 µm, připojení 3/4" und 1", bez zpětné klapky.	<input type="checkbox"/>
Sací filtr se zpětným ventilem	125	4.730-012.0	Sací filtr z mosazi pro nasávání z rybníků, zásobních nádrží nebo podobně. Se zpětným ventilem.	<input type="checkbox"/>
<b>Jemný vodní filtr</b>				
Vodní jemný filtr, 80 µm, R 3/4" + 1", s adaptérem	126	4.730-102.0	Vodní jemný filtr, velikost ok 125 µm, max. teplota 50° C. Chrání zařízení před částicemi nečistot ve vodě. Množství vody do 1.200 l/h, připojení 3/4", s adaptérem 1".	<input type="checkbox"/>

Volitelné příslušenství

## PŘÍSLUŠENSTVÍ K HD 4/11 C BP 1.520-928.0



		Číslo produktu		
<b>PŘÍPOJKA VODY</b>				
<b>Hadice pro přívod vody</b>				
Přívodní hadice na vodu NW 13, R 1" / R 3/4"	127	4.440-038.0	NW 13 R1"/R 3/4", do 30°C	<input type="checkbox"/>
Přívodní hadice na vodu NW 19, R 1" / R 3/4", pro sací provoz	128	4.440-207.0	NW 19 R1"/R 3/4", do 85°C, pro sací provoz, s měděným lankem pro uzemnění zařízení.	<input type="checkbox"/>
<b>MYCÍ KARTÁČE</b>				
<b>Nástrčný mycí kartáč</b>				
Nástrčný mycí kartáč	129	4.113-001.0	Pro univerzální použití při čištění povrchů. Upevnění pomocí svorky přímo na pracovní nástavec. Připojení M 18 x 1,5	<input type="checkbox"/>
Násuvný mycí kartáč	130	4.762-497.0	Upevnění pomocí upínacího prvku přímo na dvojité/trojité trysky strojů. Hodí se pro nové dvojité/trojité trysky strojů.	<input type="checkbox"/>
<b>Rotační mycí kartáč</b>				
PCH rotační mycí kartáč, nylonové štětiny, pro průtok < 1000 l/h	131	4.113-004.0	Rotační mycí kartáč šetrně odstraňuje jemný prach a nečistoty ze všech povrchů. Odolný vůči teplotám do 60 °C. (M 18 × 1,5, vyměnitelná kartáčová vložka).	<input type="checkbox"/>
Rotační mycí kartáč pro stroje < 800 l/h	132	4.113-003.0	Poháněné proudem vody. Šetrně odstraňuje jemný prach a šedý film ze všech povrchů. Odolný teplotám do 80°C, M 18 × 1,5 (vyměnitelný kartáč).	<input type="checkbox"/>

Volitelné příslušenství