

HDS 9/50 DE TR1

Nezávislé vysokotlaké čištění s ohřevem tlakem 500 bar! Přívěsný vysokotlaký čistič HDS 9/50 s výkonným naftovým motorem přesvědčí na stavbách, v průmyslu i komunálních službách.



Made in Germany



Číslo produktu

1.524-521.2

- Automatické snížení otáček
- Regulace rychlosti
- Nabízíme stacionární i mobilní varianty

Technické údaje

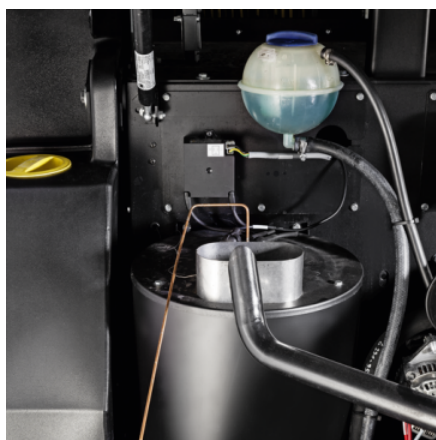
Druh pohonu		Nafta
Výrobce motoru		Yanmar
Výkon motoru	kW / hp	19 / 26
Průtok	l/h	500 - 900
Tlak	bar / MPa	150 - 500 / 15 - 50
spotřeba topného oleje eco! účinnost	kg/h	7,5
Rozměry (D × Š × V)	mm	3646 × 1747 × 1735

Vybavení

Ruční vysokotlaká pistole		Průmysl
Vysokotlaká hadice	m	30
Pracovní nástavec	mm	700
Power tryska		■
Nastavení tlaku prostřednictvím regulace počtu otáček		■

■ Obsaženo v objemu dodávky.

Tento stroj vyžaduje odborné poradenství/předání.



Nejvyšší efektivnost

- Osvědčená a efektivní technologie hořáků.
- Rekuperace tepla využitím odpadního tepla z motoru.
- Ekologicky šetrný provoz a nízké provozní náklady díky režimu Kärcher ecoefficiency.



Jednoduchá obsluha

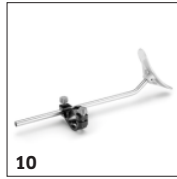
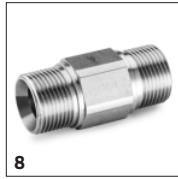
- Příklad se pohodlně obsluhuje prostřednictvím centrálního obslužného přepínače.
- Rychlá montáž a demontáž díky 2 volitelným bubnům na navíjení hadic v oblasti obsluhy.
- Bezpečné uložení ochranného vybavení, příslušenství a čisticích prostředků díky velkorysým možnostem úschovy.



Soběstačnost v použití

- Velká nádrž na vodu o objemu 500 litrů na až 30-minutové čištění při plném vodním výkonu.
- S dieselovou nádrží o objemu 100 litrů - ideální pro dlouhá pracovní nasazení.
- Výkonné diesellové motory Yanmar umožňují použití přístroje bez závislosti na zdroji proudu.

PŘÍSLUŠENSTVÍ K HDS 9/50 DE TR1 1.524-521.2



		Číslo produktu		
NÁSTAVBOVÉ SADY				
Nástavbová sada Fleet				
Add-on kit modul Plug-in Connect	1	2.644-391.0	Plug-in Connect Modul slouží k přenosu informací o poloze a provozních hodinách bateriových čisticích strojů Kärcher a zařízení jiných značek do systému Kärcher Equipment management.	<input type="checkbox"/>
VYSOKOTLAKÉ ČISTIČE CAGE BEZ OHŘEVU				
Vysokotlakové hadice				
Tlaková hadice, 3 m, 640 bar, M22 × 1,5	2	6.391-856.0	650 bar, M 22 × 1,5.	<input type="checkbox"/>
Tlaková hadice, 10 m, 640 bar, M22 × 1,5	3	6.391-848.0	650 bar, M 22 × 1,5	<input type="checkbox"/>
Tlaková hadice, 20 m, 640 bar, M22 × 1,5	4	6.391-857.0	650 bar, M 22 × 1,5.	<input type="checkbox"/>
Tlaková hadice, 30 m, 640 bar, M22 × 1,5	5	6.391-020.0	Pružná hadice s přípojovacím rozměrem M 22 × 1,5 a vícevrstevným ocelovým pláštěm, s dlouhou životností a odolná proti oděru. Vhodná pro pracovní tlak až do 640 bar.	<input type="checkbox"/>
Tlaková hadice, 10 m, 620 bar, M22 × 1,5	6	6.391-846.0	650 bar, M 22 × 1,5	<input type="checkbox"/>
Tlaková hadice, 20 m, 620 bar, M22 × 1,5	7	6.391-847.0	650 bar, M 22 × 1,5.	<input type="checkbox"/>
Spojky a konektory				
Spojka	8	4.403-004.0	Ke spojení a prodloužení VT hadic. Připojení 2 × M 22 × 1,5. Mosaz s gumovou ochranou.	<input type="checkbox"/>
Pistole a pracovní nástavce				
Průmyslová pistole Kärcher	9	4.775-824.0	Ruční průmyslová pistole 650 bar s optimalizovaným průtokem. Robustní, s dlouhou životností pro profesionální používání. Materiály schválené pro potravinářství a odolné proti mořské vodě. Připojení pro VT hadice M 22 × 1,5.	<input type="checkbox"/>
Ramenní opěrka	10	2.639-251.0	Stabilní ramenní opěrka, kterou je třeba používat od zpětného rázu více než 150 N. Vhodná pro všechny průmyslové pracovní nástavce Kärcher.	<input type="checkbox"/>
Stříkací nástavce				
Pracovní nástavec	11	4.760-679.0	S uložením trysky	<input type="checkbox"/>
	12	4.760-653.0	S uložením trysky.	<input type="checkbox"/>
Pracovní nástavec kpl. 1550 mm 65 MPa	13	4.760-675.3	S držákem trysek.	<input type="checkbox"/>
Pracovní nástavec	14	4.760-677.0	S uložením trysky	<input type="checkbox"/>

■ Obsaženo v objemu dodávky. □ Volitelné příslušenství

PŘÍSLUŠENSTVÍ K HDS 9/50 DE TR1 1.524-521.2



		Číslo produktu		
VYSOKOTLAKÉ ČISTIČE CAGE BEZ OHŘEVU				
Čištění potrubí				
Nožní ventil čištění potrubí	15	6.470-223.0	Nožní ventil umožňuje pohodlné a bezpečné nasazení příslušenství pro efektivní čištění potrubí.	<input type="checkbox"/>
Tryska na čištění trubek standardní 030 50MPa	16	4.765-013.0	Standardní tryska na čištění trubek pro hadice na čištění potrubí se závitovým připojením G1 / 4 ". Konfigurace trysky: 3x dozadu.	<input type="checkbox"/>
Tryska na čištění potrubí 030 50 MPa	17	4.765-019.0	Tryska na čištění trubek Quattro (500/15) pro hadice na čištění trubek se závitovým připojením G1 / 4 ". Konfigurace trysky je 3x dozadu a 1x dopředu.	<input type="checkbox"/>
Tryska pro čištění potrubí, rotor	18	5.763-095.0	Tryska pro čištění potrubí rotor pro montáž na hadici pro čištění potrubí s přípojkou G1/4". Konfigurace trysky: 3krát orientovaná vzad.	<input type="checkbox"/>
Hadice pro čištění potrubí	19	6.392-401.0	Pružná vysokotlaká hadice (DN 8) pro důkladné čištění potrubí. Délka 10 m. Přípojka pro trysku G1/4".	<input type="checkbox"/>
	20	6.392-402.0	Pružná vysokotlaká hadice (DN 8) pro důkladné čištění potrubí. S přípojkou pro trysku G1/4" a délkou 20 m.	<input type="checkbox"/>
	21	6.392-403.0	Pro důkladné čištění potrubí: pružná vysokotlaká hadice s délkou 30 m s přípojkou pro trysku G1/4".	<input type="checkbox"/>
Čistič povrchu				
Čistič ploch FRI 50 Me 50 Mpa	22	2.643-577.0	Čistič ploch pro efektivní čištění ploch do 500 bar a čištění horkou vodou do 100 °C. Se 4 komfortními vodicími kolečky. Sady trysek pro tento stroj se musí objednat zvlášť.	<input type="checkbox"/>
Sada trysek 015 FRI 50 Me	23	6.415-044.0	Sada trysky pro čistič ploch FRI 50 Me. Velikost trysky: 015.	<input type="checkbox"/>
Abrazivní otruskávač				
Nezbytný adaptér pro abrazivní tryskací nástavce	24	5.401-325.0	Potřebný adaptér pro abrazivní tryskací nástavce (M 20 × 1 IG na 9/16 UNF AG)	<input type="checkbox"/>
Náhradní tryska pro abrazivní tryskací nástavec	25	6.025-346.0	Náhradní tryska pro hlavu abrazivního tryskacího nástavce z borcarbиду. Barva modrá.	<input type="checkbox"/>
Tryska F 98 pro abrazivní tryskací nástavce	26	6.025-256.0	0,6 mm	<input type="checkbox"/>
TRYSKY				
Trysky Power				
Plochá tryska, 15030	27	5.765-164.0	15°, 500 bar, 900 l/h (elektro)	<input type="checkbox"/>
Šroubovací trysky F21				
Dymová tryska F21	28	6.025-237.0	Šroubovací slepá tryska F21 pro pracovní tlak až do 3000 bar.	<input type="checkbox"/>

■ Obsaženo v objemu dodávky. □ Volitelné příslušenství

PŘÍSLUŠENSTVÍ K HDS 9/50 DE TR1 1.524-521.2



		Číslo produktu		
TRYSKY				
Šroubovací trysky F21				
Kruhová tryska F21, Saphir, 0,7 mm	29	6.025-222.0	Šroubovací tryska s kulatým paprskem F21 s průměrem 0,70 mm, safírová. Vhodná pro pracovní tlak až 3000 bar.	<input type="checkbox"/>
ROTAČNÍ TRYSKY				
Jednoproudové rotační trysky				
Nástroj pro výměnu sedla rotoru	30	6.025-233.0	Pro F3, F4, F1, F25	<input type="checkbox"/>
Power Rotary Jet F8 030, 030, 1,05 mm	31	6.415-069.0	500 bar, 1,05 mm, 900 l / h, M 20 × 1, nerezová ocel.	<input type="checkbox"/>
Sada pro opravu rotačních trysek F8	32	6.025-437.0	Opravná sada pro tryskovou násadu Power Rotary Jet s objednacím číslem 6.415-915.0. Vhodná pro tlak 500 bar a množství vody 900 l/h. Obsahuje rotor, sedlo a O-kroužek (28 × 2).	<input type="checkbox"/>
Víceproudové rotační trysky				
Těleso trysky	33	9.917-677.0	Rotační průchod převodovky s plynule regulovatelnou rychlostí. Zahrnuje ochrannou trubku.	<input type="checkbox"/>
Nosná hlava trysky TD09	34	9.899-828.0	Nosník trysek pro trysku F21. Vhodný pro pracovní tlak do 3000 bar. Úhel tryskání 35°, včetně ochranné podložky a usměrňovače proudění.	<input type="checkbox"/>

■ Obsaženo v objemu dodávky. Volitelné příslušenství