

NT 22/1 AP BP L

Kompakter und vielseitiger Akku-Nass-/Trockensauger NT 22/1 Ap Bp für anspruchsvolle Nass- und Trockenanwendungen an Orten ohne externe Stromversorgung. Mit platzsparendem Flachfaltenfilter.



Made in Europe



REAL TIME TECHNOLOGY



Bestell-Nr. 1.528-130.0

- Staubklasse-L-Zulassung
- Effiziente halbautomatische Filterabreinigung
- Flachfaltenfilter mit Filtergehäuse

Technische Daten

EAN-Code		4054278672328
Akkuplattform		36-V-Akkuplattform
Behälterinhalt	l	22
Behältermaterial		Kunststoff
Schalldruckpegel	dB(A)	70
Luftmenge	l/s	57
Vakuum	mbar / kPa	152 / 15,2
Aufnahmeleistung	W	max. 575
Standardnennweite		DN 35
Anzahl benötigter Akkus	Stück	1
Leistung je Akkuladung	m²	ca. 150 (7,5 Ah)
Laufzeit je Akkuladung	min	max. 31 (7,5 Ah) / max. 24 (6,0 Ah)
Akkuladezeit mit Schnellladegerät 80 % / 100 %	min	58 / 81
Ladestrom	A	6
Netzanschluss Ladegerät	V / Hz	100 - 240 / 50 - 60
Farbe		anthrazit
Gewicht ohne Zubehör	kg	8,8
Gewicht inkl. Verpackung	kg	11,1
Abmessungen (L × B × H)	mm	401 × 372 × 499

Ausstattung

Variante			Akku und Ladegerät nicht inbegriffen
Saugschlauch	m		1,9 / mit Krümmer
Saugrohr	Stück × m	m	2 × 505 / Kunststoff
Filtertüte			Vlies
Nass-/Trockenbodendüse	mm		300
Fugendüse			■
Abschaltautomatik bei max. Füllmenge			■
Flachfaltenfilter			Papier
Filterabreinigung			Halbautomatische Filterabreinigung Ap
Schutzklasse			III

■ im Lieferumfang enthalten.



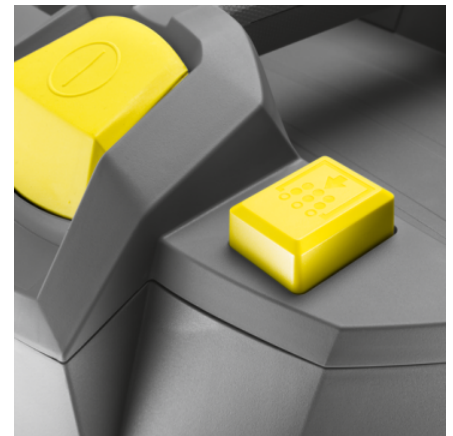
Kraftvoller 36 V Kärcher Battery Power+-Akku mit 7,5 Ah Kapazität

- Sorgt für eine lange Laufzeit von 31 Minuten bei voller Saugleistung.



Effektive Schutzklappe für den Akkuschacht

- Schützt den Akku von Verschmutzungen und Feuchtigkeit. Mit Sichtfenster.



Halbautomatische Filterabreinigung

- Halbautomatische Filterabreinigung sorgt für eine konstant hohe Saugleistung.
- Die Platzierung des Ap-Abreinigungsknopfs vereinfacht die Handhabung.

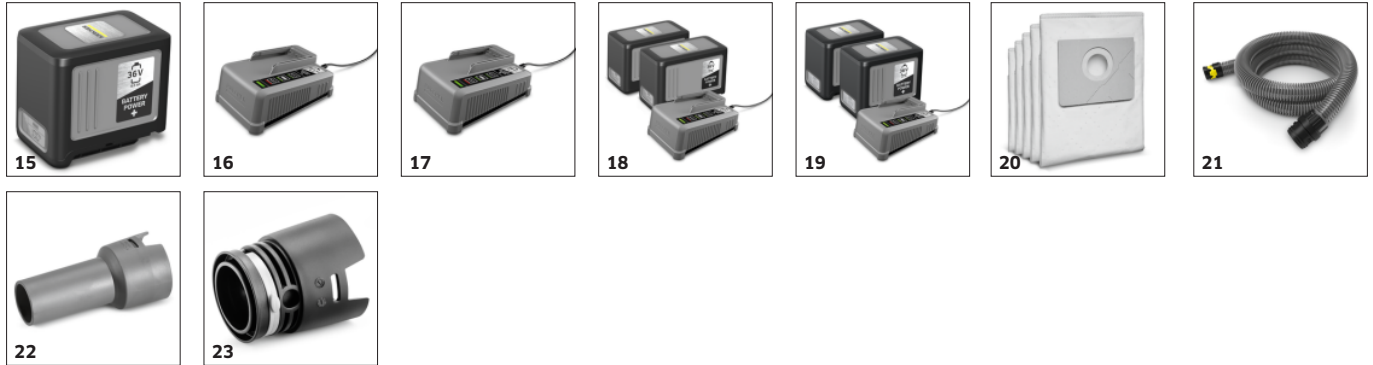
ZUBEHÖR VON NT 22/1 AP BP L 1.528-130.0



	Bestell-Nr.	Beschreibung	
FLACHFALTENFILTER STANDARD, BIS BIA C, STAUBKLASSE M			
Flachfaltenfilter Papier			
Flachfaltenfilter Papier	1	6.904-156.0	Für Nass-/Trockensauger NT 14/1 und NT 22/1 Ap Bp: Flachfaltenfilter Dry aus Zellulosefasermaterial zum Saugen von Feinstaub und Grobschmutz der Staubklassen L und M. Mit grünem Etikett. ■
Flachfaltenfilter PES			
Flachfaltenfilter PES	2	6.906-123.0	Flachfaltenfilter (PES) - BIA-C Staubklasse M: verrottungssicheres Polyester-Vlies, hervorragend für Nassanwendungen und abrasives Sauggut. Opt. Hauptfilter für NT 14/1 und NT 351 Eco/Profi. □
Flachfaltenfilter Wet & Dry	3	6.907-649.0	Optionaler Flachfaltenfilter Wet & Dry aus PES-Fasermaterial für Nass-/Trockensauger NT 14/1, NT 22/1 Ap Bp. Zum Saugen von Flüssigkeiten und Staub der Staubklassen L und M. Blaues Etikett. □
KRÜMMER			
Krümmen, Kunststoff			
Krümmen, NT, DN 35, Kunststoff, Schlauchseite Clip 2.0, Zubehörseite Konus	4	2.889-199.0	Krümmen aus Kunststoff in DN 35 für Nass-/Trockensauger. Auf Schlauchseite mit einem Clip-2.0-Anschluss, auf Zubehörseite mit einem Konusanschluss ausgerüstet. ■
SAUGDÜSEN			
Bodendüsen			
Nass-/Trockenbodendüse mit Parkhaken, DN 35, Breite 300 mm	5	2.899-811.0	Nass-/Trockenbodendüse aus Kunststoff mit seitlichen Rollen und Parkhaken in DN 35. Werkzeugloser Wechsel von Bürstenstreifen und Gummilippen per Clip. Arbeitsbreite 300 mm. ■
Fugendüsen			
Fugendüse, DN 35, Kunststoff, 225 mm	6	2.889-159.0	Fugendüse mit Nennweite DN 35 für Trockensauger sowie Nass-/Trockensauger von Kärcher. Länge 225 mm. ■
Autosaugdüsen			
Autodüse ergonomisch, DN 35, 100 mm	7	2.889-356.0	Ergonomische und handliche Autosaugdüse DN 35 aus Kunststoff mit einer Arbeitsbreite von 100 mm zur Fahrzeuginnenreinigung. Geeignet für alle Nass-/Trockensauger mit Krümmern in DN 35. □
Autodüse, DN 35, 90 mm	8	6.906-108.0	Für alle Nass-/Trockensauger von Kärcher mit Krümmern in DN 35 entwickelte, flach abgewinkelte und handliche Autosaugdüse aus Kunststoff. Arbeitsbreite: ca. 90 mm. □
SAUGROHRE			
Saugrohre, Kunststoff			
Saugrohr, 2 x, HV und NT, DN 35, Länge 505 mm, Kunststoff, Geeignet für: HV 1/1 Bp, NT 22/1, NT 27/1, NT 48/1, ProNT 600 L	9	2.889-218.0	Das Saugrohrset besteht aus 2 Saugrohren aus hochwertigem Kunststoff (DN 35 und Länge je 505 mm). Für den Akku-Handstaubsauger HV 1/1 Bp sowie Nass-/Trockensauger von Kärcher. ■
Saugrohre, Metall			
Saugrohr, DN 35, Länge 505 mm, Stahl verchromt, Geeignet für: T 7/1, T 10/1 T 12/1, NT 22/1, NT 30/1, NT 40/1, NT 50/1, NT 65/2	10	6.902-074.0	Saugrohr aus verchromtem Stahl für Trocken- und Nass-/Trockensauger von Kärcher, DN 35 und Länge 505 mm. □
AKKUS			
Battery Power 36/50	11	2.445-031.0	36 V / 5,0 Ah Battery Power-Wechselakku mit innovativer Real Time Technology inkl. LCD-Display zur Anzeige des Akkuzustands. Geeignet für alle Geräte der 36 V Kärcher Akkuplattform. □
LADEGERÄTE			
Schnellladegerät Battery Power 36 V	12	2.445-033.0	Mit dem Schnellladegerät lässt sich der 36 V / 2,5 Ah Wechselakku in nur 48 Minuten zu 80 % aufladen. Auch für alle weiteren Akkus der 36 V Kärcher Akkuplattform geeignet. □
STARTERKIT AKKU UND LADEGERÄT			
Starter Kit Battery Power 36/50	13	2.445-065.0	Starter Kit Battery Power 36/50 inkl. 36 V / 5,0 Ah Battery Power-Wechselakku und 36-V-Schnellladegerät. Geeignet für den Einsatz in allen Geräten der 36 V Kärcher Akkuplattform. □
AKKUS			
Battery Power+ 36/75	14	2.445-043.0	Eine Kapazität von 7,5 Ah garantiert lange Laufzeiten des Battery Power+ 36-Volt-Lithium-Ionen-Akkus. Sehr leistungsstark, mit Real Time Technology via LCD-Display und Schutz vor Überstrom. □

■ Im Lieferumfang enthalten. □ Mögliches Zubehör.

ZUBEHÖR VON NT 22/1 AP BP L 1.528-130.0



		Bestell-Nr.	Beschreibung	
AKKUS				
Battery Power+ 36/60	15	2.042-022.0	Extrem leistungsstarker Battery Power+ 36-Volt-Lithium-Ionen-Akku mit 6,0 Ah Kapazität für eine lange Laufzeit. Mit innovativer Real Time Technology via LCD-Display und Spannungsüberwachung.	<input type="checkbox"/>
LADEGERÄTE				
Universalladegerät Battery Power+ 18-36	16	2.445-054.0	Universalladegerät Battery Power+ mit LED-Betriebszustandsanzeige zum Laden aller 18 und 36 V Kärcher Battery Power- und Kärcher Battery Power+-Lithium-Akkus. Geeignet zur Wandmontage.	<input type="checkbox"/>
Schnellladegerät Battery Power+ 36/60	17	2.445-045.0	Mit max. 6 A Ladestrom alle 36 V Kärcher Battery Power- und Kärcher Battery Power+-Lithium-Akkus laden: Schnellladegerät mit LED-Betriebszustandsanzeige. Einfache Wandmontage.	<input type="checkbox"/>
STARTERKIT				
Starter Kit Battery Power+ 36/75	18	2.445-070.0	Starterkit Battery Power+ 36/75 mit 2 36-V/7,5-Ah-Akkus und 36-Volt-Schnellladegerät für unsere 36 V Kärcher Battery Power- und Kärcher Battery Power+-Akkuplattformgeräte.	<input type="checkbox"/>
Starter Kit Battery Power+ 36/60	19	2.445-071.0	Starterkit Kärcher Battery Power+ 36/60 für alle Geräte der Kärcher 36 V Battery Power+-Akkuplattform. Lieferumfang: 2 36-V/6,0-Ah-Akkus und das zugehörige 36-Volt-Schnellladegerät.	<input type="checkbox"/>
FILTERTÜTEN				
Vliesfiltertüten				
Vliesfiltertüten, 5 x , NT 22/1, ProNT 200, ProNT 400	20	6.907-469.0	Reißfeste, 3-lagige Vliesfiltertüten der Staubklasse M, geeignet für Kärcher Nass-/Trockensauger. Inhalt: 5 Stück.	<input type="checkbox"/>
SAUGSCHLÄUCHE				
Saugschläuche mit Clipsystem 2.0 (kompatibel mit Saugern ab Gerätebaujahr 2017)				
Saugschlauch, NT, DN 35, Länge 2,5 m, Clip 2.0, Bajonett 2.0	21	2.889-134.0	Der Saugschlauch in Nennweite DN 35 und mit 2,5 m Länge eignet sich für den Einsatz mit Nass-/Trockensaugern von Kärcher.	<input type="checkbox"/>
VERBINDUNGSMUFFEN				
Anschlussmuffe C-DN (Clip auf Konus)				
Adapter Clip DN 35 auf Konus DN 35	22	5.407-005.0	Adapter-Clipsystem DN 35 zum Anschluss von Saugrohren und Kleindüsen mit Konus DN 35. Optimal zur Fahrzeuginnenreinigung, auch ohne den Anschluss weiterer Düsen.	<input type="checkbox"/>
SONSTIGES ZUBEHÖR NT				
Adapter Clip neu auf Clip alt DN 35	23	2.889-312.0	Adapter zur Verbindung von Schläuchen des neuen Zubehörsystems von Trocken- und Nass-/Trockensaugern mit Krümmern oder Verlängerungsschläuchen des alten Systems. Für Nennweite DN 35.	<input type="checkbox"/>

■ Im Lieferumfang enthalten. □ Mögliches Zubehör.