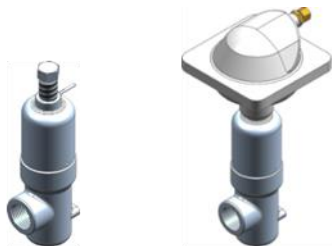


Überströmventile bis 400 bar

UV-4-80-R-O, UV-4-80-R-O-PN

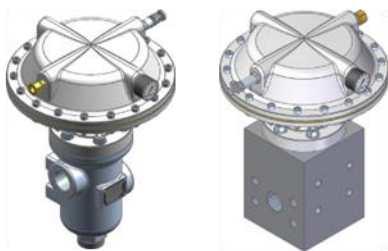
UV-PN-3/2 GGG, UV-PN-3/2 NIRO, UV-2/2-MA

Die Einhaltung eines konstanten Druckes ist eine der wichtigsten Aufgaben hydraulischer Regelungen. Die WOMA Überströmventile sorgen für konstante Arbeitsbedingungen an allen angeschlossenen hydraulischen Verbrauchern und können wahlweise als Regelorgan oder als 2/2- bzw. 3/2-Wege-Bypassventil eingesetzt werden. Die Einstellung des Druckregelorgans erfolgt manuell oder pneumatisch.



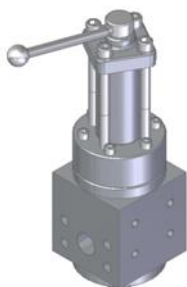
UV-4-80-R-O
manuell

UV-4-80-R-O-PN
pneumatisch



UV-PN-3/2 GGG
pneumatisch
210 / 370 bar

UV-PN-3/2 NIRO
pneumatisch
210 / 370 bar



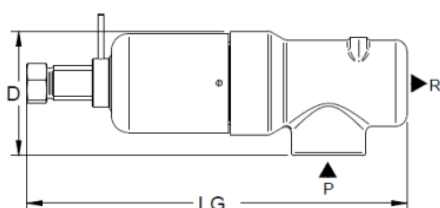
UV 2/2-MA
manuell
400 bar

Besondere Vorteile

- Hervorragende Steuerungseigenschaften
- Für Heißwasserbetrieb bis 98°C geeignet
- Hohe Standzeiten
- Luftdrucküberwachung mit Sicherheitsventil
- Nachrüstbar für viele Geräte
- Auch als voreingestellte Ventilvariante erhältlich

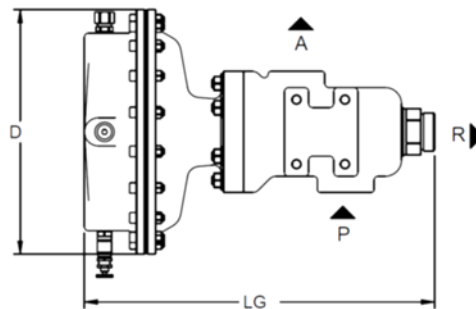
Technische Daten – manuelle ÜV

Typ	UV-4-80-R-O	UV-2/2-MA
Material-Nummer	9.871-023.0	9.871-360.0
Betriebsdruck max.	250 bar	400 bar
Nenndurchfluss max.	476 l/min	720 l/min
Mediumtemperatur	+ 5°C bis + 98°C	
Für Pumpentyp	150ARP - 250ARP 1003 - 2503	150ARP - 1000ARP 1003 - 2503
Gewicht ca.	8,7 kg	45,5 kg
LG	350 mm	560 mm
D	90 mm	152 mm
P	R1 1/2"	G 1 1/4" oder SAE 2"
A	-	G 1 1/4" oder SAE 2"
R	R1 1/2"	G 1 1/2"



UV-4-80-R-O: Ventildimensionen und Anschlüsse

Technische Daten – pneumatisch					
Typ	UV-4-80-R-O-PN	UV-PN-3/2 GGG		UV-PN-3/2 NIRO	
Material-Nummer	9.871-007.0	9.871-131.0	9.871-132.0	9.871-133.0	9.871-134.0
Betriebsdruck max.	250 bar	210 bar	370 bar	210 bar	370 bar
Nenndurchfluss ca.	476 l/min	650 l/min		560 l/min	
Mediumtemperatur	+ 5°C bis + 98°C				
Für Pumpentyp	150ARP - 250ARP 1003 - 2503	150ARP - 250ARP 1503 - 2503		150ARP - 1000ARP 1503 - 2503	
Gewicht ca.	14,6 kg	26 kg		43,6 kg	
LG	418 mm	434 mm		475 mm	
D	195 mm	Ø 303 mm			
P	R1 1/2"	G1 1/4"		G1 1/4" oder SAE 2"	
A	-	G1 1/4"		G1 1/4" oder SAE 2"	
R	R1 1/2"	G1 1/2"A			
benötigter Luftdruck	siehe Diagramme				



Pneumatische ÜV: Ventildimensionen und Anschlüsse

