

Überströmventile bis 750 bar

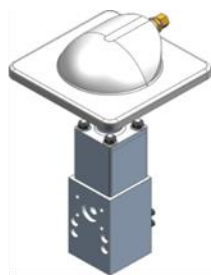
UV H-A-O, UV-H-A, 2/2-W-H-A-F-PN, 3/2-W-H-A-PN

Regelorgan UV-H-A-PN

Die Einhaltung eines konstanten Druckes ist eine der wichtigsten Aufgaben hydraulischer Regelungen. Die WOMA Überströmventile sorgen für konstante Arbeitsbedingungen an allen angeschlossenen hydraulischen Verbrauchern und können wahlweise als Regelorgan oder als 2/2- bzw. 3/2-Wege-Bypassventil eingesetzt werden. Die Einstellung des Druckregelorgans erfolgt manuell oder pneumatisch.



UV-H-A
manuell



UV-H-A-PN
pneumatisch

Besondere Vorteile

- Hervorragende Steuerungseigenschaften
- Für Heißwasserbetrieb bis 98°C geeignet
- Hohe Standzeiten
- Luftdrucküberwachung mit Sicherheitsventil
- Nachrüstbar für viele Geräte

Manuell betätigte Überströmventile		
Typ	UV H-A-O	UV H-A
Material-Nummer	9.906-996.0	9.906-911.0
Betriebsdruck max.	750 bar	
Nenndurchfluss max.	170 l/min	190 l/min
Mediumtemperatur	+ 5°C bis + 98°C	
Gewicht ca.	20,5 kg	
LG	347 mm	
D ca.	102 mm	
P	am Pumpenkopf WOMA 02-Baureihe; separat *	
A	-	siehe Tabelle Flansch
R	G1 1/4"	

*mit Flansch 9.907-917.0 (Gewicht 3,2 kg); siehe Abbildung 2

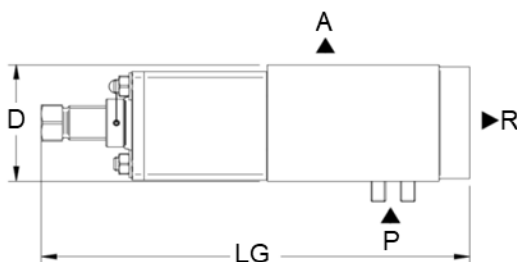


Abbildung 1: Ventildimensionen und Anschlüsse

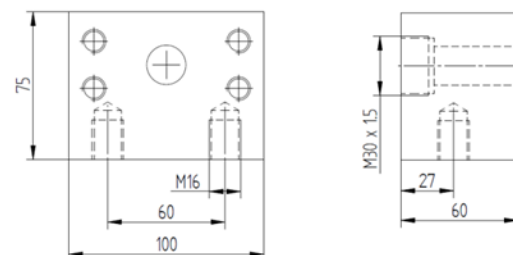


Abbildung 2: Flanschdimensionen und Anschlüsse

Pneumatisch betätigte Überströmventile						
Typ	2/2-W-H-A-F-PN	3/2-W-H-A-PN	UV-H-A-PN			
Material-Nummer	9.906-914.0	9.906-915.0	9.871-011.0	9.871-072.0	9.906-912.0	9.871-073.0
Betriebsdruck max.	750 bar					
Nenndurchfluss max.	170 l/min			229 l/min	170 l/min	229 l/min
Mediumtemperatur	+ 5°C bis + 98°C					
Betriebsart	2/2-Wege Bypass	2/2-Wege Bypass	3/2-Wege Regelorgan		2/2-Wege Regelorgan	
Gewicht ca.	28 kg					
LG	472 mm					
D ca.	261 mm					
P	am Pumpenkopf WOMA 02-Baureihe; separat *					
A	-	siehe Tabelle Flansch				
R	G1 1/4"					
benötigter Luftdruck	siehe Diagramm Luftdruck					

*mit Flansch 9.907-917.0 (Gewicht 3,2 kg); siehe Abbildung 2

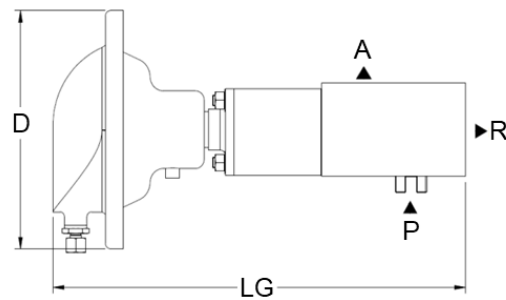


Abbildung 3: Ventildimensionen und Anschlüsse

Diagramm Luftdruck

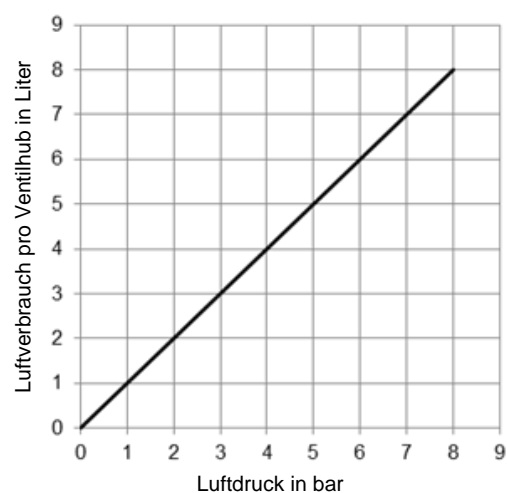
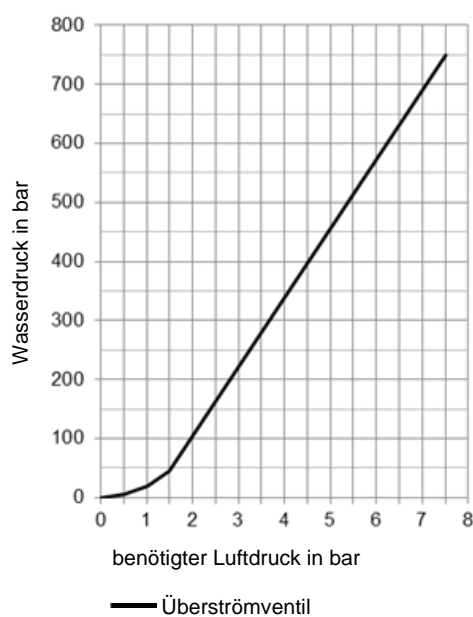


Tabelle Flansch		
Material-Nummer	9.741-326.0 *	9.741-325.0 *
Variante	mit Messanschluss	ohne Messanschluss
Einbau	am Druckausgang A von dem Überströmventil	
Gewicht	6,9 kg	
Druckausgang A ₁ (Material-Nummer)	a M22x1,5	(9.741-439.0)
Druckausgang A ₂ (Material-Nummer)	a M24x1,5	(9.741-447.0)
	G1/2" A	(9.741-445.0)
Druckausgang A ₃ (Material-Nummer)	a M30x1,5	(9.741-449.0)
	a M36x2	(9.741-453.0)
	G3/4" A	(9.741-452.0)

* ohne Verschlussstücke (siehe Druckausgang)

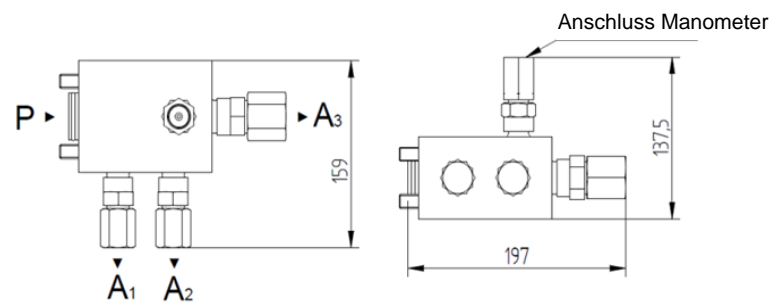


Abbildung 4: Flanschdimensionen und Anschlüsse