

Vollhub-Sicherheitsventil

Ausrüstungsteil mit Sicherheitsfunktion

Das Vollhub-Sicherheitsventil dient zur sicheren Entlastung des Systems bei Überschreitung des maximalen Betriebsdrucks. Bei Erreichen des eingestellten Auslösedruckes öffnet der Ventilkegel schlagartig und der Volumenstrom wird über die Austrittsöffnung abgeführt. Solange der Restsystemdruck größer als der Haltedruck des Vollhub-Sicherheitsventils ist, bleibt der Ventilkegel geöffnet. Nach Unterschreiten des Haltedrucks schließt der Ventilkegel und das Vollhub-Sicherheitsventil übernimmt erneut die Überwachungsfunktion.



Besondere Vorteile

- 360° schwenkbare Ringstück mit Austrittsleitung
- Hoher Sicherheitsstandard
- Individuell einstellbarer Auslösedruck
- Mehrmaliges Auslösen möglich

Technische Daten – Teil 1

Mediumtemperatur	max.	60 °C
Gegendruck Austrittsleitung		< 1 bar

Auslösedruck

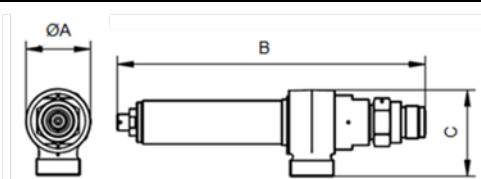
Für eine exakte Auslegung des Auslösedrucks sind sowohl der Volumenstrom als auch der höchste zulässige Betriebsdruck des Systems erforderlich.

Verwendungshinweis

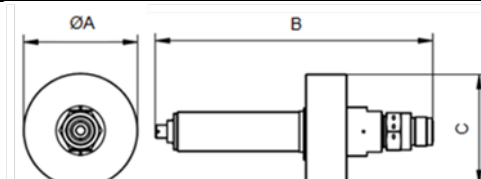
Das Vollhub-Sicherheitsventil wird ausschließlich als Ausrüstungsteil mit Sicherheitsfunktion für spezifische Geräte hergestellt. Es ist speziell für Hochdruckpumpen entwickelt. Es darf nur für Pumpen und Geräte verwendet werden, welche von der Richtlinie 2014/68/EU nicht erfasst werden oder von ihr ausgeschlossen wurden. Eine Verwendung des Ventils in anderen Systemsituationen ist nicht zulässig.

Varianten zu Technische Daten – Teil 2

Form a



Form b



Technische Daten – Teil 2

Typ	Materialnummer	Druckbereich [bar]		Volumenstrom [l/min]		Form	Gewicht [kg]	Ventilmaße (B x L x H) [mm]	Anschluss	
		min.	max.	min.	max.				Druckseite	Rücklauf
VSV-G1/2-S-10,7	9.913-964.0	40	150	85	225	a	2,7	Ø62x270x85	G 1/2"A	G 1"A
VSV-G1/2-S-10,7	9.871-103.0	45	150	15	60	a	2,7	Ø62x270x90	G 1/2"A	G 1"A
VSV-G1/2-S-8,5	9.871-084.0	75	250	25	225	a	2,9	Ø62x270x85	G 1/2"A	G 1"A
VSV-G1/2-S-7	9.906-935.0	75	400	25	225	a	2,7	Ø62x270x85	G 1/2"A	G 1"A
VSV-G1/2-S-5,5	9.918-022.0	250	750	15	60	a	2,7	Ø62x270x85	G 1/2"A	G 1"A
VSV-G1/2-S-5,5	9.871-085.0	250	750	35	175	a	2,7	Ø62x270x85	G 1/2"A	G 1"A
VSV-G1/2-S-5,5	9.913-034.0	250	750	16	60	a	2,7	Ø62x270x85	G 1/2"A	G 1"A
VSV-G1/2-S-4,5	9.871-109.0	750	1.000	25	130	a	2,7	Ø62x270x85	G 1/2"A	G 1"A
VSV-M24-S-5,5	9.906-936.0	250	750	15	60	a	2,7	Ø62x270x85	M24	G 1"A
VSV-M24-S-5,5	9.871-160.0	250	750	25	175	a	2,7	Ø62x265x85	M24	G 1"A
VSV-M24-S-4,5	9.871-100.0	750	1.100	25	130	a	2,7	Ø62x270x85	M24	G 1"A
VSV-M24-S-4,5	9.907-565.0	750	1.100	15	60	a	2,7	Ø62x270x85	M24	G 1"A
VSV-M24-S-3,5	9.871-098.0	1.100	1.500	15	85	a	2,7	Ø62x270x85	M24	G 1"A
VSV-M36-S-18	9.871-155.0	80	140	130	740	b	8,4	Ø140x340x105	M36	G 1 1/4"
VSV-M36-S-12	9.871-144.0	160	250	130	640	b	8,4	Ø140x340x105	M36	G 1 1/4"
VSV-M36-S-9,3	9.871-091.0	250	480	30	540	a	4,6	Ø70x340x95	M36	G 1 1/2"A
VSV-M36-S-7,5	9.906-932.0	420	750	30	420	a	4,7	Ø70x340x95	M36	G 1 1/2"A
VSV-M36-S-5,8	9.871-090.0	730	1.300	30	260	a	4,6	Ø70x340x95	M36	G 1 1/2"A
VSV-M36-S-5,2	9.871-088.0	1.000	1.500	30	185	a	4,6	Ø70x340x95	M36	G 1 1/2"A
VSV-M39-S-12	9.871-193.0	160	250	130	655	b	8,4	Ø140x330x105	M39	G 1 1/4"
VSV-M39-S-10,7	9.871-087.0	75	150	85	470	a	2,7	Ø62x270x85	M39	G 1"A
VSV-M39-S-9,3	9.871-192.0	250	480	30	540	a	4,6	Ø70x330x95	M39	G 1 1/2"A
VSV-M39-S-8,5	9.871-086.0	75	250	85	400	a	2,7	Ø62x270x85	M39	G 1"A