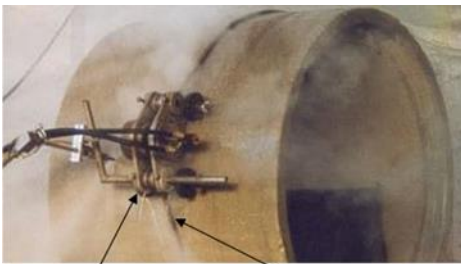


Schneidsystem Eco Top Cutter 3000

Die Baureihe Eco Top Cutter 3000 ist ein Schneidsystem für Rundschnitte (-R) oder Linearschnitte (-L). Abhängig von der zu bearbeitenden Materialart (z. B. Beton, Stahl) und der geforderten Schnitttiefe, wird das Schneidsystem mit zwei unterschiedlichen Fahrgeschwindigkeiten (Langsam ..L und Schnell ..S) angeboten. Für Präzisions-Rundschnitte mit einer Umlaufgenauigkeit von $\pm 0,5$ mm bei Durchmessern von 800 bis 1.400 mm ist eine spezielle Variante (..-P) lieferbar.



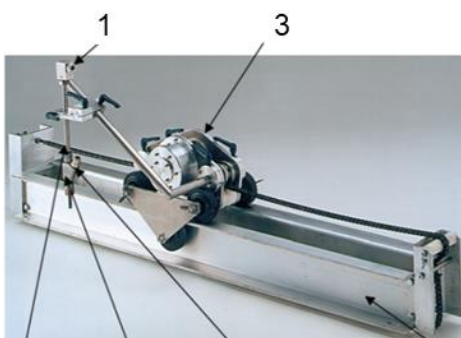
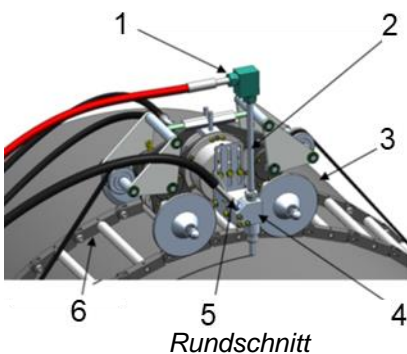
- 1 Schneidwagen
- 2 Führungskette

Der Schneidwagen mit dem aufgesetzten Schneidkopf wird durch einen Luftmotor angetrieben und folgt bei Rundschnitten einer Führungskette oder bei Linearschnitten einer Führungsschiene.

Dabei wird das Wasser unter Hochdruck über das Düsenrohr zum Schneidkopf geführt. In der Wirbelkammer des Schneidkopfs wird ein Unterdruck erzeugt, der den Abrasivstoff ansaugt und dem Hochdruckwasser zumischt (Injektorprinzip).

Besondere Vorteile

- Verbundstoffe oder Materialkombinationen in einem Schneidschnitt trennen, ohne dass thermische oder mechanische Spannungen an den Schnittkanten entstehen
- Umfangreiches Zubehör für die anwendungsspezifische Erweiterung und Anpassung des Schneidsystems an unterschiedlichste Einsatzanforderungen



- 1 Anschluss Hochdruckschlauch
- 2 Düsenrohr
- 3 Schneidwagen
- 4 Schneidkopf
- 5 Anschluss Abrasivstoffschlauch
- 6 Führungskette
- 7 Schienensystem

Technische Daten Grundbaugruppe		
Betriebsdruck	max.	3.000 bar
Luftbedarf bei Vollast		400 l/min bei 6 bar
Vorgeschriebene Düse		Form 21 S
Anschluss Hochdruckschlauch		9/16-18 UNF-LH
Abrasivstoff Korngröße	min.	0,4 mm
Abrasivstoff Korngröße	max.	0,8 mm
Abrasivstoff (25 kg)		
	Material-Nummer	6.025-309.0



Technische Daten Abrasivstoffbehälter		
Material-Nummer		9.871-764.0
Leergewicht	ca.	38 kg

Technische Daten Variantenbaugruppen				
Variante	Langsam (..L)	Schnell (..S)	Gewicht	Lieferumfang
Fahrgeschwindigkeit min. max.	25 mm/min 100 mm/min	70 mm/min 220 mm/min		
Schnitttiefe (Stahl) max.	80 mm	40 mm		
Schnitttiefe (Beton) max.	1.000 mm	500 mm		
Linearschnitt bis 1.500 mm Material-Nummer:	Eco Top Cutter 3000-LL 9.871-136.0	Eco Top Cutter 3000-LS 9.907-564.0	ca. 123 kg	<ul style="list-style-type: none"> ➤ Eco Top Cutter Grundbaugruppe ➤ Abrasivstoffbehälter ➤ Anbausatz (9.871-762.0) für Schneidwagen ➤ Schienensystem (9.871-763.0) 1,5 m Länge
Rundschnitt für Durchmesser von 800 bis 1.400 mm Material-Nummer:	Eco Top Cutter 3000-RL 9.910-709.0	Eco Top Cutter 3000-RS 9.871-138.0	ca. 103 kg	<ul style="list-style-type: none"> ➤ Eco Top Cutter Grundbaugruppe ➤ Abrasivstoffbehälter ➤ Rollen-Kette (9.885-609.0) ➤ Ketten-Spanner (9.871-765.0) ➤ Ketten-Schloss (9.883-614.0)
Präzisionsrundschnitt für Durchmesser von 800 bis 1.400 mm Umlaufgenauigkeit von ca. ± 0,5 mm Material-Nummer:	Eco Top Cutter 3000-RL-P 9.871-239.0	Eco Top Cutter 3000-RS-P 9.871-238.0	ca. 170 kg	<ul style="list-style-type: none"> ➤ Eco Top Cutter Präzisionsbaugruppe ➤ Abrasivstoffbehälter ➤ Rollen-Kette (9.885-609.0) ➤ Ketten-Spanner (9.871-765.0) ➤ Ketten-Schloss (9.883-614.0)

Zubehör		
Material-Nummer	Beschreibung	Bemerkung
9.872-461.0	Führungskette (4,7 m Länge)	Ersatz- oder Verlängerungsteil
9.887-259.0	Druckluft-Schlauch (10 m Länge)	Ersatz- oder Verlängerungsteil
6.025-249.0	Druckluft-Schlauch (20 m Länge)	Ersatz- oder Verlängerungsteil
6.025-250.0	Druckluft-Schlauch (40 m Länge)	Ersatz- oder Verlängerungsteil
9.877-436.0	Schneidrohr (105 mm Länge)	Verschleißteil
9.897-688.0	Schneidrohr (175 mm Länge)	Verschleißteil
6.025-309.0	Abrasivstoff 0,4 – 0,8 mm Körnung (25 kg)	Verbrauchsmaterial
6.025-310.0	Abrasivstoff 0,7 – 1,4 mm Körnung (25 kg)	Verbrauchsmaterial