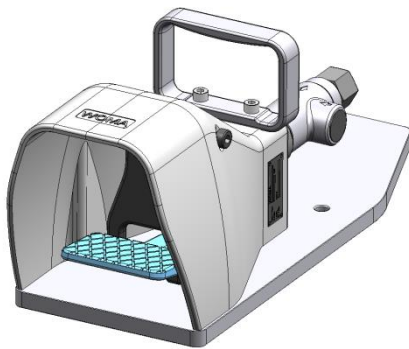


Fußventil mit mechanischer Sicherheitssperrklinke

FV 1500-S-V

Das robuste und zuverlässige Fußventil zur Sperrung / Öffnung einer Druckwasserleitung (Grundstellung „geschlossen“) wird über einen Fußhebel mit mechanischer Sperrklinke betätigt. Die Sperrklinke gibt die Bewegung des Betätigungshebels frei und geht nach Freigabe des Fußventils selbsttätig in die Ausgangsstellung zurück. Mit diesem Fußventil können zusätzliche Ventileinheiten sowie komplexe Steuervorgänge fernbedient werden, wodurch Arbeitssicherheit und Arbeitskomfort gesteigert werden.

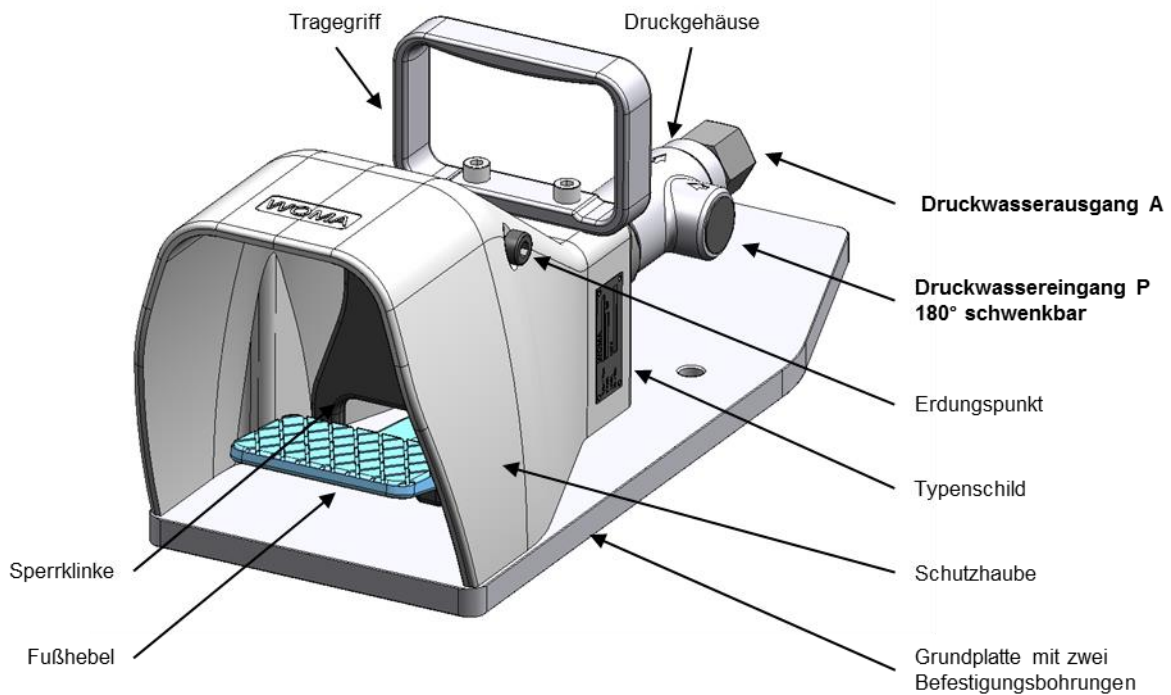
Das Fußventil ist mit verschiedenen Schlauchanschlüssen für Druckwassereingang (P) und Druckwasserausgang (A) lieferbar. Alle Einzelteile, die mit dem Medium in Berührung kommen, bestehen aus rost- und säurebeständigen CrNi-Stählen.



Besondere Vorteile

- Kompakt und robust durch eine solide Bauweise
- Alle funktionalen Bauteile gegen Eindringen von Schmutz und Spritzwasser geschützt
- Für Seewasser und demineralisiertes Wasser geeignet
- Großer Nenndurchfluss
- Geringe Druckverluste
- Beliebige Einbaulage
- Schwenkbares Druckgehäuse
- Hoher Sicherheitsstandard
- Große Schutzhaube und mechanische Sperrklinke gegen unbeabsichtigtes Betätigen des Fußhebels
- Große geriffelte Trittlfläche für sicheres Betätigen
- Geringe Betätigungskräfte durch Vorsteuerung

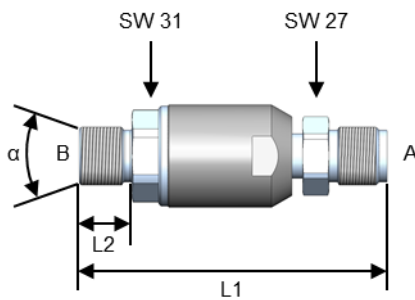
Technische Daten	
Material-Nummer	9.871-207.0
Betriebsdruck	max. 1.500 bar
Nenndurchfluss	ca. 85 l/min
Mediumtemperatur	max. +95 °C
Gewicht	ca. 10,5 kg
Länge	500 mm
Breite	185 mm
Höhe	200 mm
Hochdruck-Anschluss (P)	iM22x1,5
Hochdruck-Anschluss (A)	iM26x1,5



Zubehör

Gewinde M nach DIN 13/ISO 261

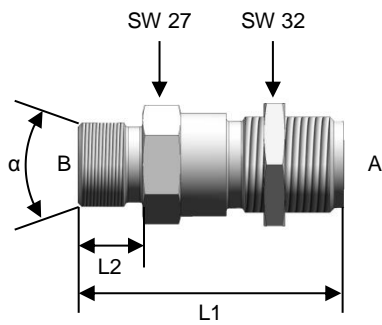
Gewinde G nach DIN ISO 228/1



drehbarer Schlauchanschluss für A*

Schlauch-anschluss B (α)	Länge L1 [mm]	Länge L2 [mm]	Material-Nummer
M22x1,5 (60°)	117	20	9.872-621.0
M22x1,5 (24°)	117	20	9.872-620.0
M24x1,5 (24°)	117	20	9.872-622.0
G1/2 (60°)	117	20	9.894-987.0

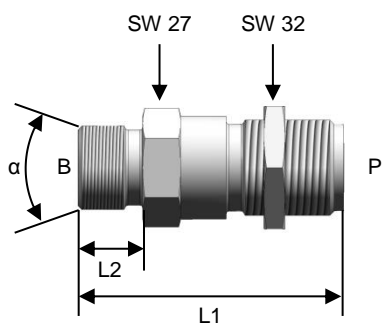
*max. 1500 bar



Hochdruck Schlauchanschluss für A*

Schlauch-anschluss B (α)	Länge L1 [mm]	Länge L2 [mm]	Material-Nummer
M22x1,5 (60°)	70	20	9.872-536.0
M22x1,5 (24°)	67	17	9.872-537.0
M24x1,5 (24°)	70	20	9.872-538.0
G1/2 (60°)	70	20	9.872-623.0
G3/4 (60°)	70	20	9.872-940.0

*max. 1500 bar; beinhaltet Adapter, Kontermutter, Dichtring und Schutzstopfen



Hochdruck Schlauchanschluss für P*

Schlauch-anschluss B (α)	Länge L1 [mm]	Länge L2 [mm]	Material-Nummer
M22x1,5 (60°)	79	17	9.871-968.0
M22x1,5 (24°)	76	20	9.871-967.0
M24x1,5 (24°)	79	20	9.871-969.0
G1/2 (60°)	79	20	9.871-970.0
G3/4 (60°)	79	19	9.871-971.0

*max. 1500 bar; beinhaltet Adapter, Kontermutter und Schutzstopfen