

Drehdurchführung

DDF 3000-65

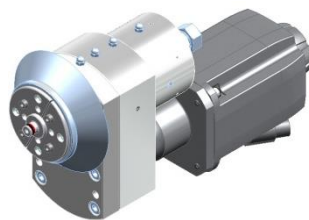
Die DDF 3000-65 ist eine angetriebene Drehdurchführung. Die Drehdurchführung eignet sich für stationäre und mobile Anwendungen und ist ölhydraulisch, elektrisch oder selbstangetrieben erhältlich. Die Kombination aus DDF 3000-65 und Düsenarm/Düsenbalken ergibt ein Hochleistungs-Wasserstrahlwerkzeug, das aufgrund der variablen Rotationsgeschwindigkeit ein effizientes Werkzeug für die Flächenbearbeitung bzw. Oberflächenreinigung darstellt.

Besondere Vorteile

- Drehzahl regelbar/einstellbar
- Druckführende Teile aus Edelstahl
- Robustes Design



9.872-888.0



9.917-482.0

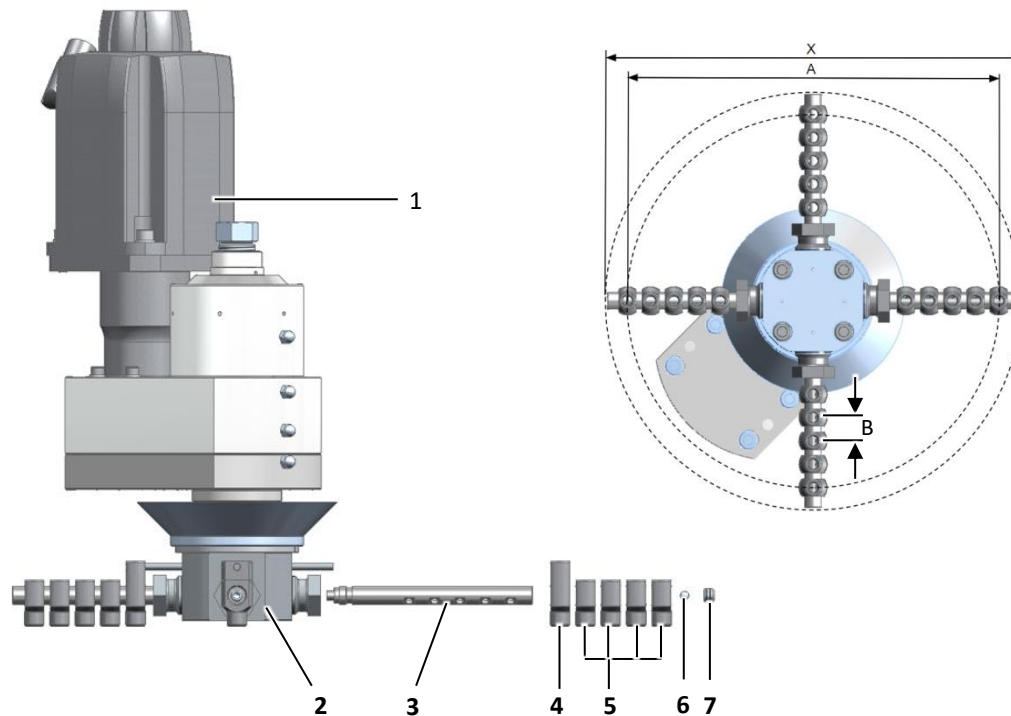


9.895-438.0

Technische Daten

Typ		Hydraulisch	Elektrisch	Selbstangetrieben
Material-Nummer		9.872-888.0	9.917-482.0	9.895-438.0
Mediumtemperatur	max.	60 °C		
Betriebsdruck	max.	3000 bar		
Volumenstrom	max.	65 l/min		
Drehzahl	max.	2.340 min ⁻¹	2.850 min ⁻¹	2.500 min ⁻¹
Gewicht	ca.	20 kg	28 kg	11 kg
Betriebsdruck Hydraulikmotor (bei kontinuierlichem Betrieb)		100 bar	-	-
Volumenstrom Hydraulikmotor (bei kontinuierlichem Betrieb)		16 l/min	-	-
Bemessungsstrom		-	5,2 A	-
Antriebsleistung	max.	1,8 kW	2,4 kW	-
Drehrichtung		links / rechts	rechts	links / rechts
Länge	ca.	235 mm	286 mm	158 mm
Breite	ca.	160 mm	160 mm	160 mm
Höhe	ca.	280 mm	445 mm	319 mm
Hydraulik Anschluss		G 3/8"	-	-
Elektro Anschluss		-	Stecker drehbar	-
Hochdruck Anschluss		9/16"-18 UNF-LH		

Zubehör Standard Düsenarme



Standard Düsenarme					
Pos.	Material-Nummer	Anzahl Düsen Form 21	Arbeits-Ø A [mm]	Abstand Düsen B [mm]	Störkreis-Ø X [mm]
1	9.872-888.0	DDF 3000-65 Hydraulisch			
	9.917-482.0	DDF 3000-65 Elektrisch			
2	9.917-640.0	Anschlussflansch			
3	9.917-971.0	1	160	20	196
	9.917-972.0	2	200	20	236
	9.917-973.0	3	240	20	276
	9.917-974.0	4	280	20	316
	9.917-975.0	5	320	20	356
	9.917-976.0	6	360	20	396
		9.917-644.0	Stopfen		
4	9.917-968.0	Düsenhalter I (Zur Düsenarretierung immer benötigt)			
5	9.917-969.0	Düsenhalter II			
6	9.883-217.0	Kugel *			
7	9.881-012.0	Gewindestift *			

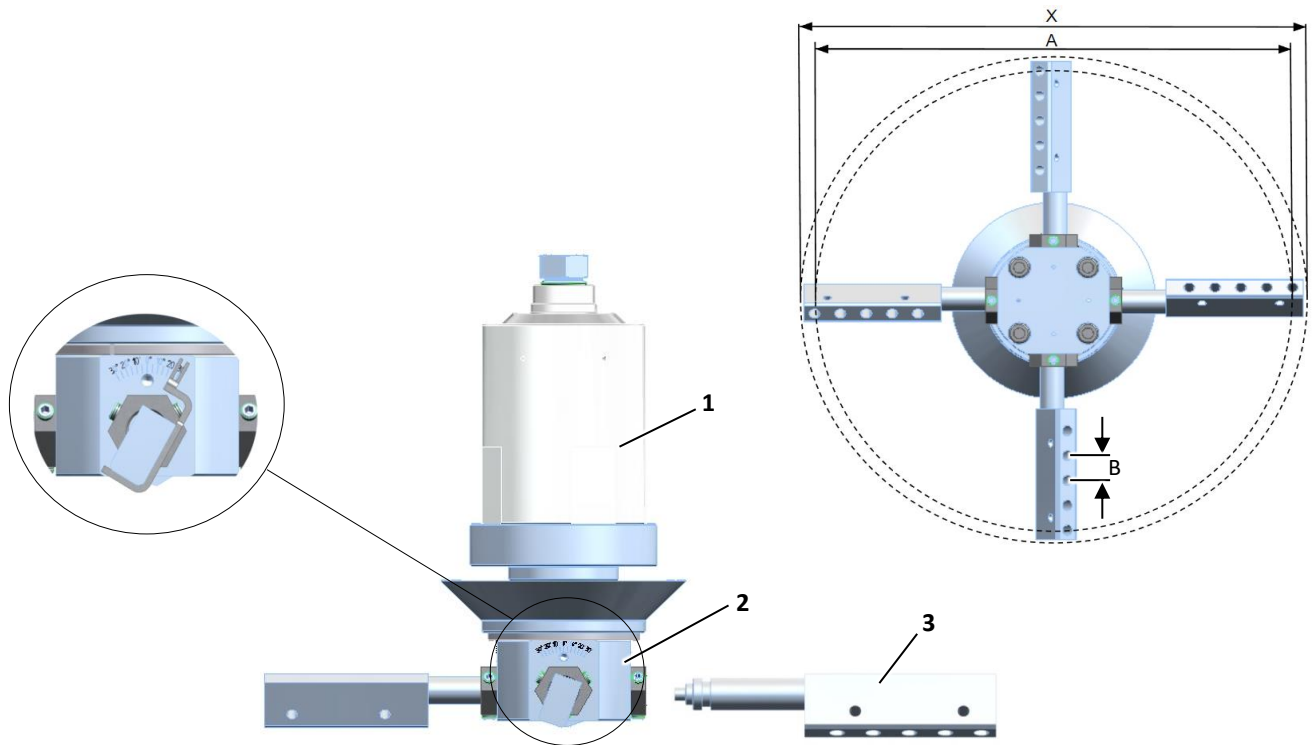
*Einmal pro Düsenarm erforderlich

Bestellbeispiel

Elektrische Drehdurchführung mit 4 Düsenarmen und 240 mm Arbeitsbreite

1. 9.917-482.0 DDF 3000-65 Elektrisch
2. 9.917-640.0 Anschlussflansch
3. 4 x 9.917-973.0 Düsenarm 240 mm
4. 4 x 9.917-968.0 Düsenhalter I
5. 8 x 9.917-969.0 Düsenhalter II
6. 4 x 9.883-217.0 Kugel
7. 4 x 9.881-012.0 Gewindestift

Zubehör extra robuste Düsenarme



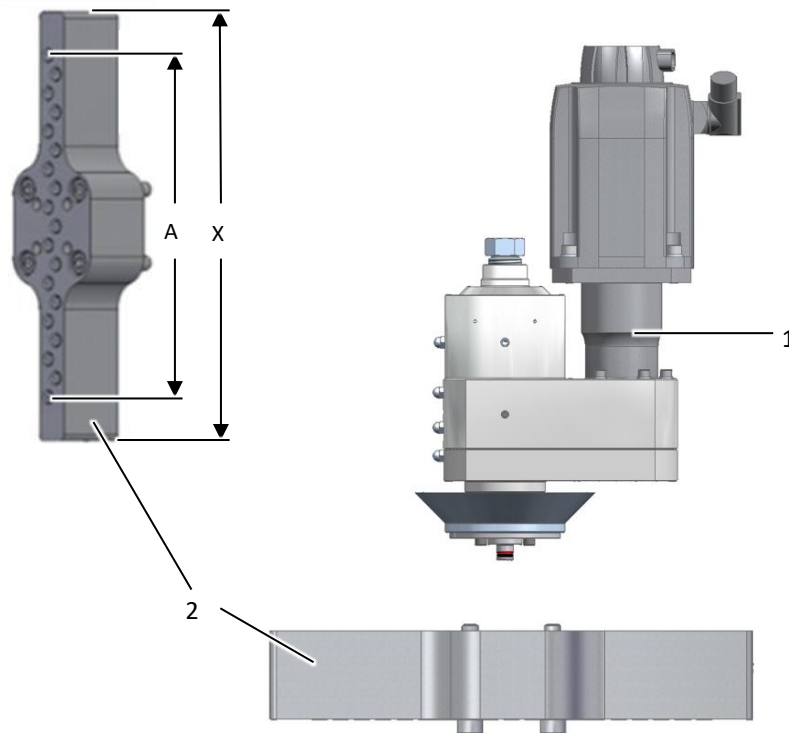
Extra robuste Düsenarme					
Pos.	Material-Nummer	Anzahl Düsen Form 21	Arbeits-Ø A [mm]	Abstand Düsen B [mm]	Störkreis-Ø X [mm]
1	9.872-888.0	DDF 3000-65 Hydraulisch			
	9.917-482.0	DDF 3000-65 Elektrisch			
	9.895-438.0	DDF 3000-65 Selbstangetrieben			
2	9.917-641.0	Anschlussflansch			
3	9.875-958.0	2	194	20	235
	9.875-959.0	2	214	20	235
	9.876-810.0	5	350	20	390
	9.876-811.0	5	370	20	390
	9.878-406.0	Stopfen			

Bestellbeispiel

Selbstangetriebene Drehdurchführung mit 4 extra robusten Düsenarmen und 350 mm Arbeitsbreite

1. 9.895-438.0 DDF 3000-65 Selbstangetrieben
2. 9.917-641.0 Anschlussflansch
3. 4 x 9.876-810.0 Extra robuste Düsenarme

Zubehör Düsenbalken / Düsenscheiben



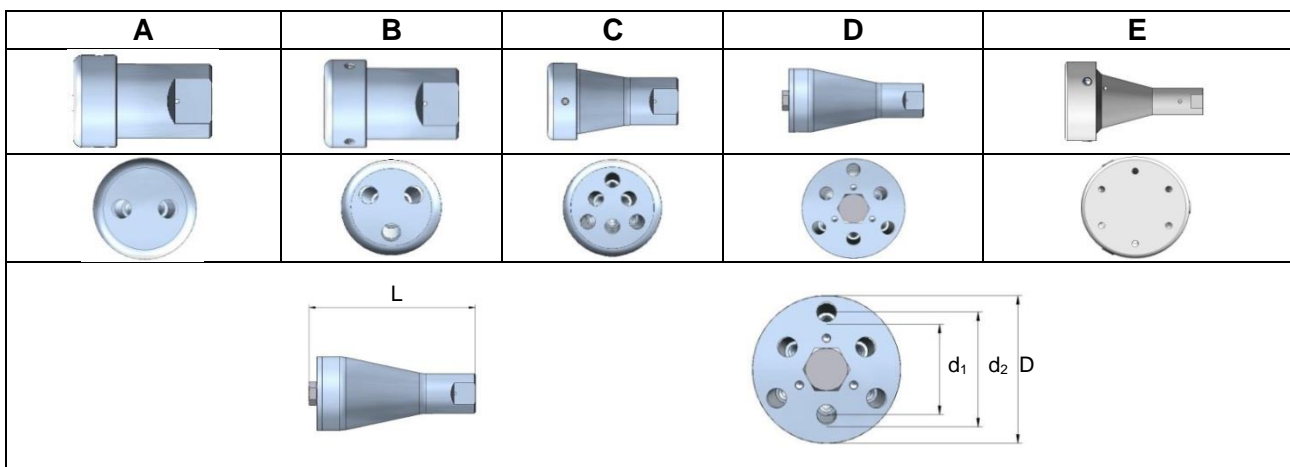
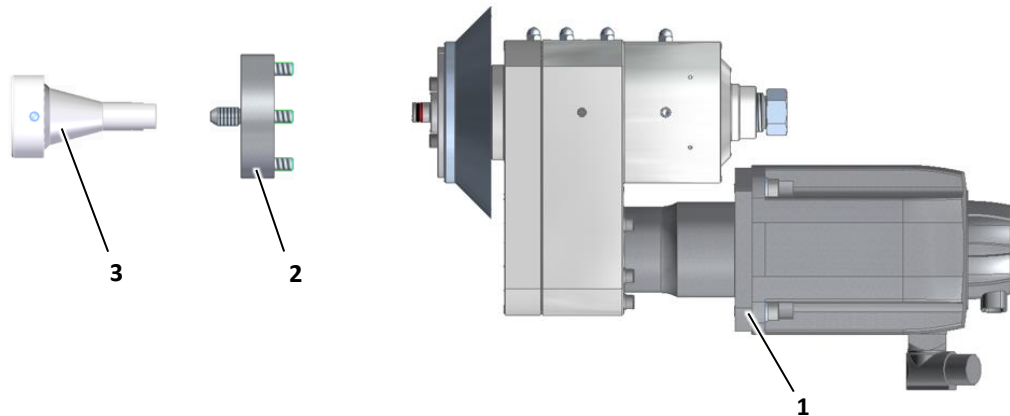
Düsenbalken / Düsenscheiben				
Pos.	Material-Nummer	Anzahl Düsen Form 21	Arbeits-Ø A [mm]	Störkreis-Ø X [mm]
1	9.872-888.0	DDF 3000-65 Hydraulisch		
	9.917-482.0	DDF 3000-65 Elektrisch		
2	9.916-952.0	19	max. 248	315
	9.920-926.0	12	162	200

Bestellbeispiel

Elektrische Drehdurchführung mit 2 Düsenarmen und 248 mm Arbeitsbreite

1. 9.917-482.0 DDF 3000-65-Elektrisch
2. 9.916-952.0 Düsenbalken

Zubehör Düsenträgerkopf



Düsenträgerköpfe

Pos.	Material-Nummer	Form	Anzahl Düsen Form 21	Teilkreis d_1 [mm]	Teilkreis d_2 [mm]	Strahlwinkel der Düsen		L [mm]	D [mm]
						d_1	d_2		
1	9.872-888.0	DDF 3000-65 Hydraulisch							
	9.917-482.0	DDF 3000-65 Elektrisch							
2	9.920-917.0	Anschlussflansch							
3	9.886-774.0	A	2	17	-	20°	-	64	42
	9.886-775.0	B	3	20	-	30°	-	64	42
	9.886-772.0	C	3 + 3	20	30	20°	24°	89	52
	9.886-773.0	D	3 + 3	35	45	20°	24°	133	59
	9.886-645.0	E	3 + 3	40	42	30°	30°	114	65

Bestellbeispiel

Elektrische Drehdurchführung mit Düsenträgerkopf

1. 9.917-482.0 DDF 3000-65-Elektrisch
2. 9.920-917.0 Anschlussflansch
3. Düsenträgerkopf (siehe Tabelle)