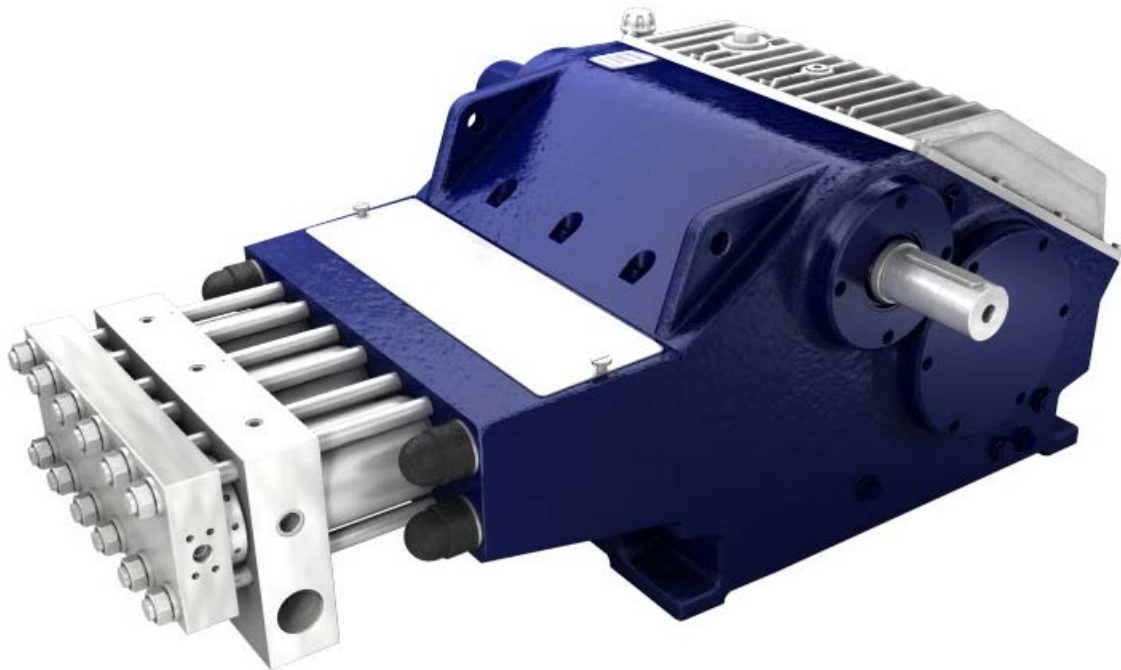


Hochdruck-Pumpe 550M

Die Hochdruck-Plungerpumpe vom Typ 550M bietet einen max. Betriebsdruck von 3.000 bar und einen max. Nennförderstrom von 105 l/min.



Die Hochdruck-Plungerpumpen der M-Baureihe erbringen Arbeitsdrücke bis zu 3.000 bar. Damit eignen sich die Pumpen der M-Baureihe optimal für Arbeiten wie Trennen, Zerlegen, Entschichten und Entrosten.

Gebaut in Zentralventilbauweise weisen diese Plungerpumpen auch bei hohen Drücken hohe volumetrische Wirkungsgrade auf. Die verwendeten Hartmetallplunger sind äußerst standfest und gewährleisten eine lange Lebensdauer und damit geringe Wartungskosten. Des Weiteren sind sie unempfindlich gegenüber Temperaturschocks. Die Führung des Plungers sorgt für eine hohe Lebensdauer des Dichtungssystems. Das eingesetzte Sperrwassersystem verhindert Leckage, ermöglicht eine höhere Haltbarkeit der Hochdruckdichtungen und wirkt dem Eindringen von Luft entgegen.

Auf Anfrage kann die Verfügbarkeit einer ATEX-Ausführung geprüft werden.

Technische Daten		
Gesamtgewicht	ca.	1.390 kg
Vordruckanschluss		IG 2"
Druckanschluss mit Flansch		9/16" UNF-LH
Kühlwasseranschlüsse		IG 1/2"
Kurbelwellendrehzahl	max. min.	455 1/min abhängig von den Betriebsparametern
Antriebswelle		Durchmesser 70mm k6, Passfeder nach DIN 6885 Blatt 1, A20 x 12 x 120
Drehmoment an der Antriebswelle	max.	2.558 Nm
Trägheitsmoment J	i = 3,30	0,491 kgm ²
	i = 3,96	0,411 kgm ²
	i = 4,60	0,327 kgm ²
Schwungmoment GD ²	i = 3,30	19,26 Nm ²
	i = 3,96	16,14 Nm ²
	i = 4,60	12,80 Nm ²
Vordruck	min. max.	1,5 bar 5,0 bar
Druckamplitude	max.	± 2,0 bar
Fördermedium Temperatur	min. max.	+5 °C +30 °C (höhere Temperaturen auf Anfrage)
Fördermedium Zulaufbedarf	min.	1,5x wechselsatzabhängiger Nenn-Fördermenge
Emissions-Schalldruckpegel nach DIN EN ISO 11200		>80 dB(A)
Ölfüllmenge Getriebeende	ca.	45 l
Ölviskosität ISO VG nach DIN 51517-2 oder -3		320 mm ² /s
Öldruck Druckumlaufschmierung		2,5 - 5,0 bar
Öldruck Überströmventil (Einstellung)		5,0 bar
Ölfilter Feinheit		0,025 mm
Öltemperatur	max.	80 °C
	Sollwert	60 - 70 °C
Wärmeaustauscher Kühlwasserbedarf	ca.	10 - 20 l/min
Wärmeaustauscher Kühlwassertemperatur	min.	+5 °C
	max.	+45 °C
Wärmeaustauscher Kühlwasserdruck	min.	1,5 bar
	max.	10 bar

Leistungsvarianten**										
Drehzahl Antriebswelle		Drehzahl Kurbelwelle	P22		P24		P26		P28	
1.500 [1/min]	1.800 [1/min]		3.000 bar*		2.500 bar		2.500 bar		2.000 bar	
Übersetzung		[1/min]	[kW]	[l/min]	[kW]	[l/min]	[kW]	[l/min]	[kW]	[l/min]
3,30	3,96	455*	336	61	343	75	402*	88	384	105*
	4,60	391	289	53	295	65	346	76	331	91
3,96		379	280	51	286	63	335	73	320	88
4,60		326	241	44	246	54	288	63	275	75

* Maximalwerte der Pumpe

** technische Änderungen vorbehalten

Maßzeichnung Pumpe 550M

