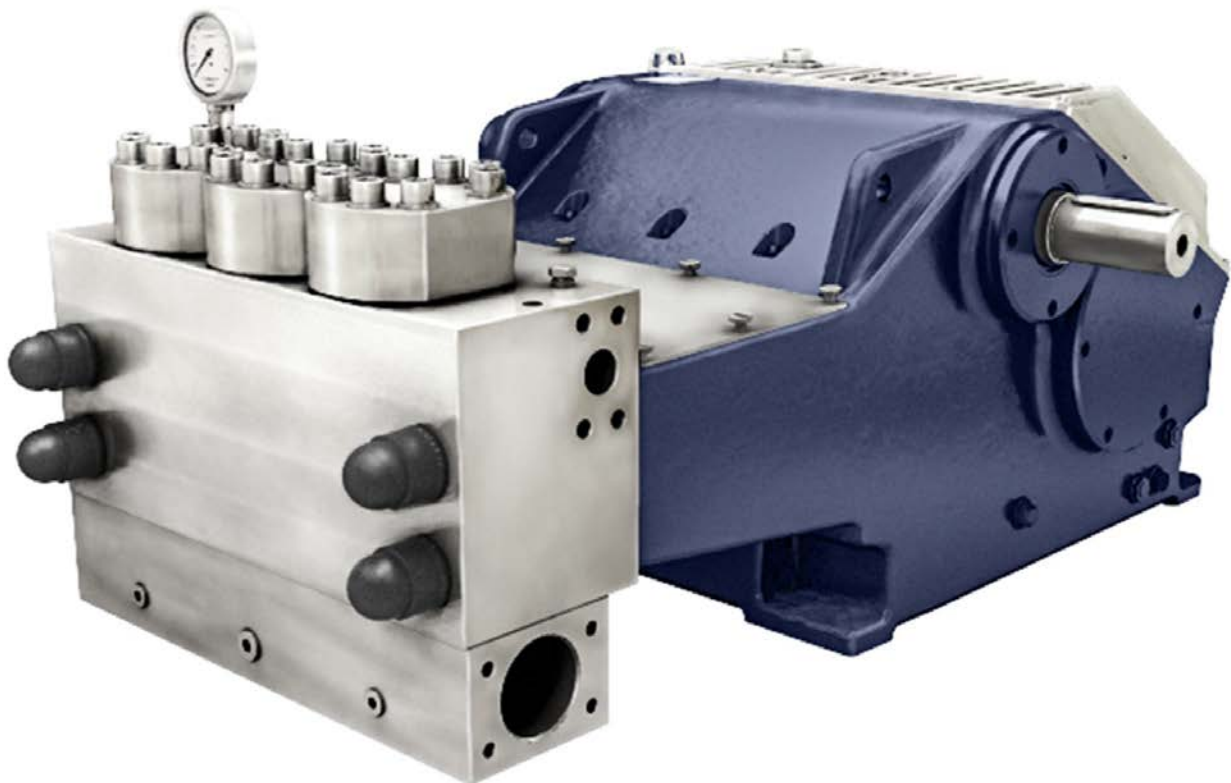


Hochdruck-Pumpe 550ARP

Die Hochdruck-Plungerpumpe vom Typ 550ARP bietet einen max. Betriebsdruck von 400 bar und einen max. Nennförderstrom von 819 l/min.



Die ARP-Baureihe verfügt über Betriebsdrücke bis 400 bar und Nennförderströme bis ca. 1.680 l/min.

Besonderheit dieser Baureihe ist die hohe Zuverlässigkeit auch bei der Förderung von mit körnigen oder faserigen Feststoffen verunreinigten Medien bis zu einer Feststoffkonzentration von 3.000 mg/l und einer Korngröße von bis zu 300 µm. Damit ist diese Baureihe besonders geeignet für die Kanal- und Rohrreinigung sowie zum Entzundern in der Stahlindustrie.

Der Pumpenkopf der ARP-Baureihe besteht aus widerstandsfähigem NIRO-Stahl (vgl. Abbildung), auf Anfrage kann auch die Verwendung von Super-Duplex-Stählen für höchste Widerstandsfähigkeit geprüft werden (ggf. dann Abweichung der technischen Daten).

Auf Anfrage kann die Verfügbarkeit einer ATEX-Ausführung geprüft werden.

Technische Daten		
Gesamtgewicht	ca.	1.500 kg
Vordruckanschluss		3.000 psi SAE 4" Lochbild M16; 130,2x77,8
Druckanschluss		6.000 psi SAE 2" Lochbild M20; 96,8x44,4
Kühlwasseranschlüsse		G ½"
Kurbelwellendrehzahl	max. min.	455 1/min abhängig von den Betriebsparametern
Antriebswelle		Durchmesser 70mm k6, Passfeder nach DIN 6885 Blatt 1, A20 x 12 x 120
Drehmoment an der Antriebswelle	max.	2.868 Nm
Trägheitsmoment J	i = 3,30	0,491 kgm ²
	i = 3,96	0,411 kgm ²
	i = 4,60	0,327 kgm ²
Schwungmoment GD ²	i = 3,30	19,26 Nm ²
	i = 3,96	16,14 Nm ²
	i = 4,60	12,80 Nm ²
Vordruck	min. max.	4,0 bar 6,0 bar
Druckamplitude	max.	± 2,0 bar
Fördermedium Temperatur	min.	+5 °C
	max.	+45 °C (höhere Temperaturen auf Anfrage)
Fördermedium Zulaufbedarf	min.	1,5x wechselsatzabhängiger Nenn-Fördermenge
Emissions-Schalldruckpegel nach DIN EN ISO 11200		>80 dB(A)
Ölfüllmenge Getriebeende	ca.	45 l
Ölviskosität ISO VG nach DIN 51517-2 oder -3		320 mm ² /s
Öldruck Druckumlaufschmierung		2,5 - 5,0 bar
Öldruck Überströmventil (Einstellung)		5,0 bar
Ölfilter Feinheit		0,025 mm
Öltemperatur	max.	80 °C
	Sollwert	60 - 70 °C
Wärmeaustauscher Kühlwasserbedarf	ca.	10 - 20 l/min
Wärmeaustauscher Kühlwassertemperatur	min.	+5 °C
	max.	+45 °C
Wärmeaustauscher Kühlwasserdruck	min.	1,5 bar
	max.	10 bar

Leistungsvarianten**										
Drehzahl Antriebswelle		Drehzahl Kurbelwelle	P60		P65		P70		P75	
1.500 [1/min]	1.800 [1/min]		400 bar*		400 bar*		330 bar		290 bar	
Übersetzung		[1/min]	[kW]	[l/min]	[kW]	[l/min]	[kW]	[l/min]	[kW]	[l/min]
3,30	3,96	455*	384	518	451*	608	435	710	440	819*
	4,60	391	331	446	388	523	374	611	379	705
3,96		379	320	431	376	506	362	592	367	682
4,60		326	276	371	324	436	312	509	316	587

* Maximalwerte der Pumpe

** technische Änderungen vorbehalten

Maßzeichnung Pumpe 550ARP

