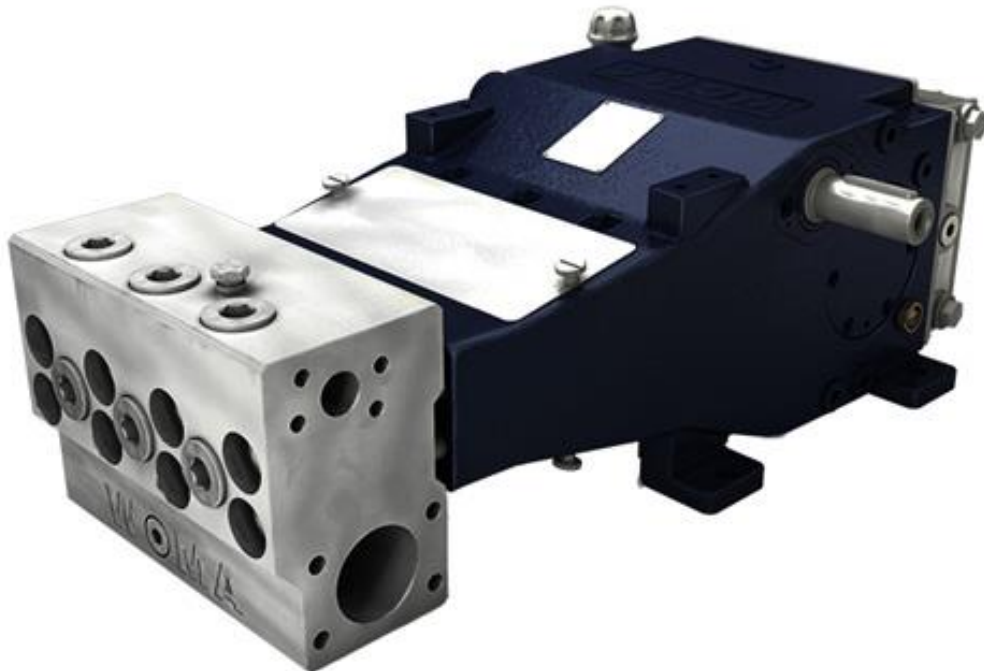


Hochdruck-Pumpe 1003

Die Hochdruck-Plungerpumpe vom Typ 1003 bietet einen max. Betriebsdruck von 150 bar und einen max. Nennförderstrom von 257 l/min.



Betriebsdrücke bis 250 bar und Nennförderströme bis rund 403 l/min machen die Baureihe 3 zum Spezialisten für die Entzunderung sowie für die Kanal- und Rohreinigung.

Das Dichtungssystem dieser Plungerpumpe ist besonders servicefreundlich aufgrund weniger Verschleißteile und einfacher Wartung. Die eingesetzten Keramikplunger sind äußerst beständig gegenüber sauren und basischen Flüssigkeiten. Alternativ ist die Pumpe mit beschichteten Stahlplungern erhältlich, die eine erhöhte Verschleißfestigkeit und Beständigkeit gegenüber Temperaturschocks bieten. Diese Eigenschaften, zusammen mit dem günstigen Preis-Leistungsverhältnis, machen die Pumpen der 3-Baureihe zu einer guten Wahl.

Technische Daten		
Gesamtgewicht	ca.	255 kg
Vordruckanschluss		IG 3"
Druckanschluss		IG 1 1/4"
Kühlwasseranschlüsse		IG 1"
Kurbelwellendrehzahl	max. min.	500 1/min abhängig von den Betriebsparametern
Antriebswelle		Durchmesser 50mm k6, Passfeder nach DIN 6885 Blatt 1, A12 x 8 x 70
Drehmoment an der Antriebswelle	max.	375 Nm
Trägheitsmoment J	i = 3,00	0,015 kgm ²
	i = 3,63	0,011 kgm ²
Schwungmoment GD ²	i = 3,00	0,59 Nm ²
	i = 3,63	0,43 Nm ²
Vordruck	min. max.	1,5 bar 5,0 bar
Druckamplitude	max.	± 2,0 bar
Fördermedium Temperatur	min.	+5 °C
	max.	+45 °C (höhere Temperaturen auf Anfrage)
Fördermedium Zulaufbedarf	min.	1,5x wechselsatzabhängiger Nenn-Fördermenge
Emissions-Schalldruckpegel nach DIN EN ISO 11200		>80 dB(A)
Ölfüllmenge Getriebeende	ca.	6 l
Ölviskosität ISO VG nach DIN 51517-2 oder -3		320 mm ² /s
Öldruck Druckumlaufschmierung		2,5 - 5,0 bar (optional / leistungsabhängig)
Öldruck Überströmventil (Einstellung)		5,0 bar (optional / leistungsabhängig)
ÖlfILTER Feinheit		0,025 mm (optional / leistungsabhängig)
Öltemperatur	max.	80 °C
	Sollwert	60 - 70 °C
Wärmeaustauscher Kühlwasserbedarf	ca.	5 - 10 l/min
Wärmeaustauscher Kühlwassertemperatur	min.	+5 °C
	max.	+45 °C
Wärmeaustauscher Kühlwasserdruck	min.	1,5 bar
	max.	10 bar

Leistungsvarianten**						
Drehzahl Antriebswelle		Drehzahl Kurbelwelle	P50		P55	
1.500 [1/min]	1.800 [1/min]		150 bar*		125 bar	
Übersetzung		[1/min]	[kW]	[l/min]	[kW]	[l/min]
3,00		500*	59	211	60*	257*
	3,63	496	59	210	59	254
3,63		413	49	175	49	212

* Maximalwerte der Pumpe

** technische Änderungen vorbehalten

