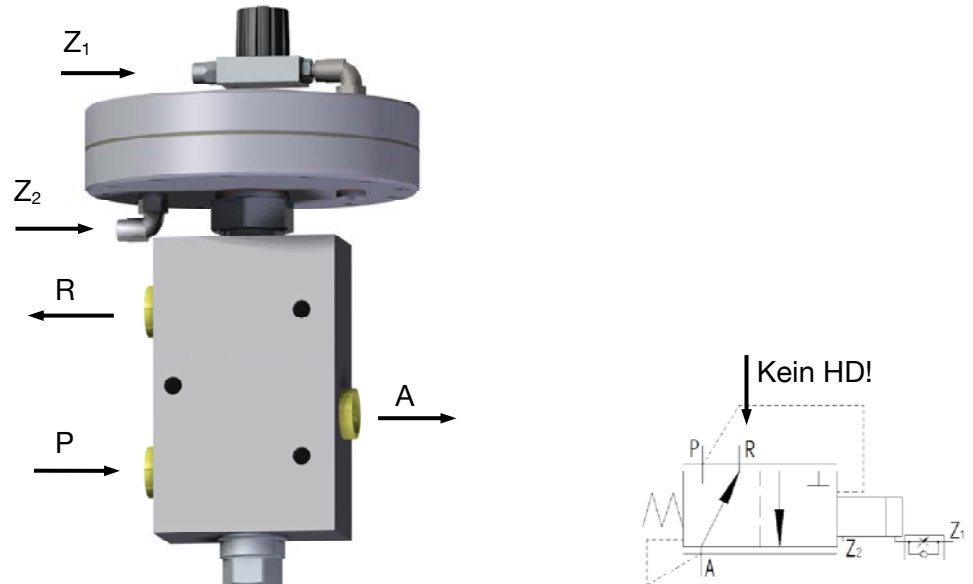


Mehrverbraucherventil MVV 1500S



Beschreibung:

Das MVV 1500S ist ein 3/2 Wege-Hochdruckventil für den Mehrpistolenbetrieb bis 1500 bar.

Durch das Mehrverbraucherventil MVV 1500S können zwei oder mehrere handgehaltene Spritzeinrichtungen bzw. Hochdruckpistolen ohne gegenseitige Beeinflussung an einem Druckerzeuger arbeiten.

Es kommt zu keinem schlagartigen Anstieg der Rückstoßkräfte und nur zu geringer Rückstoßkraftveränderung beim Zuschalten weiterer Spritzeinrichtungen.

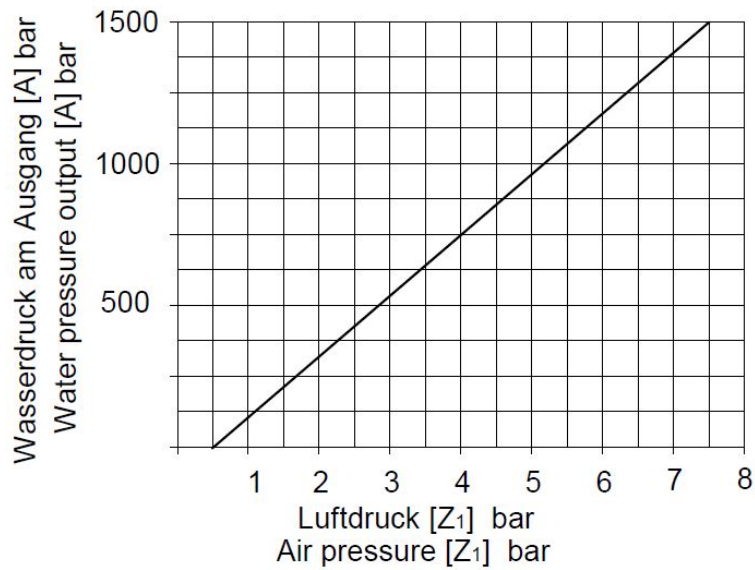
Vorteile:

Hohe Verschleißbeständigkeit durch robuste und solide Bauweise.
Hoher Bedienkomfort durch sanften Druckanstieg.

Technische Daten:

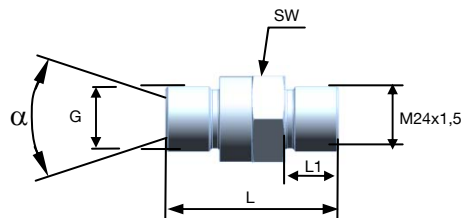
Material-Nr.:	9.914-557.0
Betriebsdruck:	max. 1500 bar
Volumenstrom:	max. 120 l/min
Medium:	Wasser
Gewicht:	ca. 14 kg
Zylinderdurchmesser :	200 mm
Höhe:	ca. 350 mm
Anschluss (A): Hochdruckausgang	iM24x1,5
Anschluss (P): Hochdruckeingang	iM24x1,5
Anschluss (R): Rücklauf	iM24x1,5
Luftanschluss (Z1, Z2):	Steckverbindung 8 mm
Luftdruck	max. 10 bar
Luftbedarf	1,7l / Hub bei 7,5 bar

Verhältnis Hochdruck zu Luftdruck



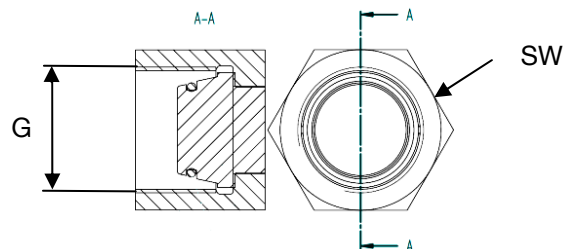
Zubehör:

Schlauchanschlussadapter für Anschluss A, P, R



Material-Nr.:	G	α	für Anschluss	L (mm)	L1 (mm)	SW (mm)	Betriebsdruck (bar)	Dichtring
9.878-259.0	M24x1,5	24°	A / P	66	22	27	1500	9.882-304.0
9.878-263.0	M36 x 2	24°	A / P	78	22	41	1500	9.882-304.0
9.916-197.0	G1/2"	60°	R	41	14	27	400	9.916-198.0

Verschlusskappe für Schlauchanschlussadapter Ausgang A / Eingang P



Material-Nr.:	G	SW (mm)	Betriebsdruck (bar)
9.871-566.0	M24 x 1,5	32	1500
9.871-565.0	M36 x 2	46	1500