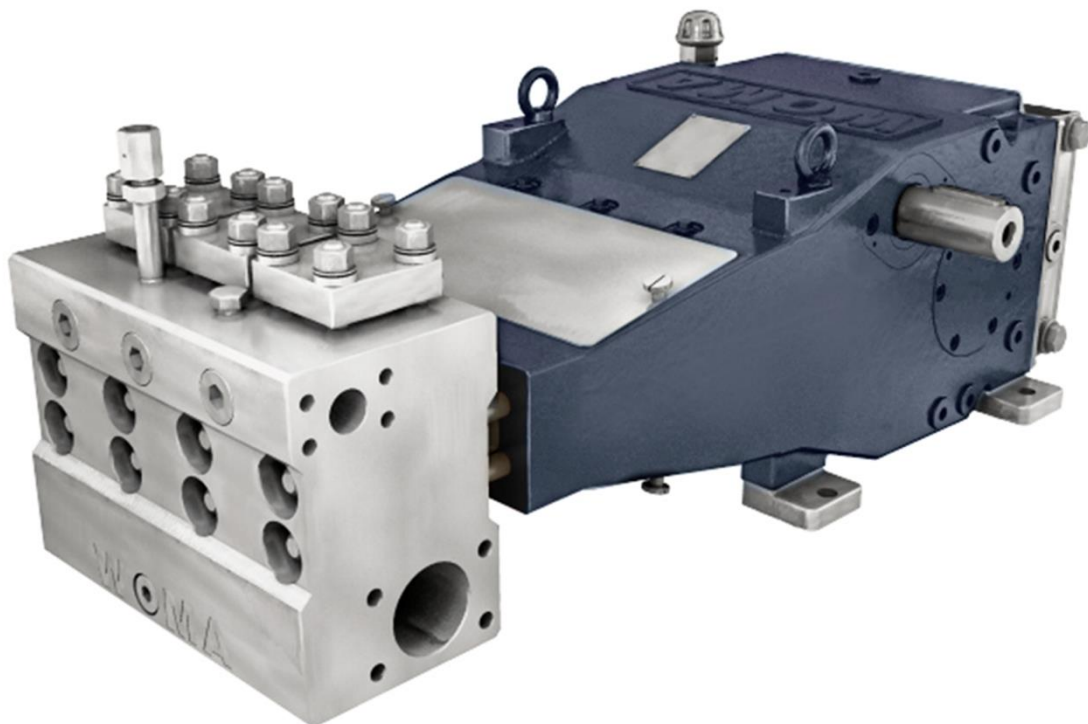


Hochdruck-Pumpe 250ARP

Die Hochdruck-Plungerpumpe vom Typ 250ARP bietet einen max. Betriebsdruck von 320 bar und einen max. Nennförderstrom von 466 l/min.



Die ARP-Baureihe verfügt über Betriebsdrücke bis 400 bar und Nennförderströme bis ca. 1.680 l/min.

Besonderheit dieser Baureihe ist die hohe Zuverlässigkeit auch bei der Förderung von mit körnigen oder faserigen Feststoffen verunreinigten Medien bis zu einer Feststoffkonzentration von 3.000 mg/l und einer Korngröße von bis zu 300 µm. Damit ist diese Baureihe besonders geeignet für die Kanal- und Rohrreinigung sowie zum Entzundern in der Stahlindustrie.

Der Pumpenkopf der ARP-Baureihe bis Getriebegröße 250 kann als günstige Gussvariante oder als widerstandsfähige NIRO-Variante (vgl. Abbildung) bestellt werden, auf Anfrage kann auch die Verwendung von Super-Duplex-Stählen für höchste Widerstandsfähigkeit geprüft werden (ggf. dann Abweichung der technischen Daten).

Auf Anfrage kann die Verfügbarkeit einer ATEX-Ausführung geprüft werden.

Technische Daten		
Gesamtgewicht	ca.	360 kg GGG-Pumpenkopf 390 kg NIRO-Pumpenkopf
Vordruckanschluss GGG-Kopf		IG 3"
Vordruckanschluss Niro-Kopf		3.000 psi SAE 3" Lochbild M16; 106,4x61,9
Druckanschluss GGG-Kopf		IG 1 1/4"
Druckanschluss Niro-Kopf		6.000 psi SAE 1 1/4" Lochbild M14; 66,7x31,8
Kühlwasseranschlüsse		IG 1"
Kurbelwellendrehzahl	max. min.	504 1/min abhängig von den Betriebsparametern
Antriebswelle		Durchmesser 50mm k6, Passfeder nach DIN 6885 Blatt 1, A14 x 9 x 72
Drehmoment an der Antriebswelle	max.	1.143 Nm
Trägheitsmoment J	i = 3,04	0,044 kgm ²
	i = 3,57	0,036 kgm ²
Schwungmoment GD ²	i = 3,04	1,74 Nm ²
	i = 3,57	1,42 Nm ²
Vordruck	min. max.	1,5 bar 5,0 bar
Druckamplitude	max.	± 2,0 bar
Fördermedium Temperatur	min. max.	+5 °C +45 °C (höhere Temperaturen auf Anfrage)
Fördermedium Zulaufbedarf	min.	1,5x wechselsatzabhängiger Nenn-Fördermenge
Emissions-Schalldruckpegel nach DIN EN ISO 11200		>80 dB(A)
Ölfüllmenge Getriebeende	ca.	8 l
Ölviskosität ISO VG nach DIN 51517-2 oder -3		320 mm ² /s
Öldruck Druckumlaufschmierung		2,5 - 5,0 bar
Öldruck Überströmventil (Einstellung)		5,0 bar
Ölfilter Feinheit		0,025 mm
Öltemperatur	max.	80 °C
	Sollwert	60 - 70 °C
Wärmeaustauscher Kühlwasserbedarf	ca.	5 - 10 l/min
Wärmeaustauscher Kühlwassertemperatur	min.	+5 °C
	max.	+45 °C
Wärmeaustauscher Kühlwasserdruck	min.	1,5 bar
	max.	10 bar

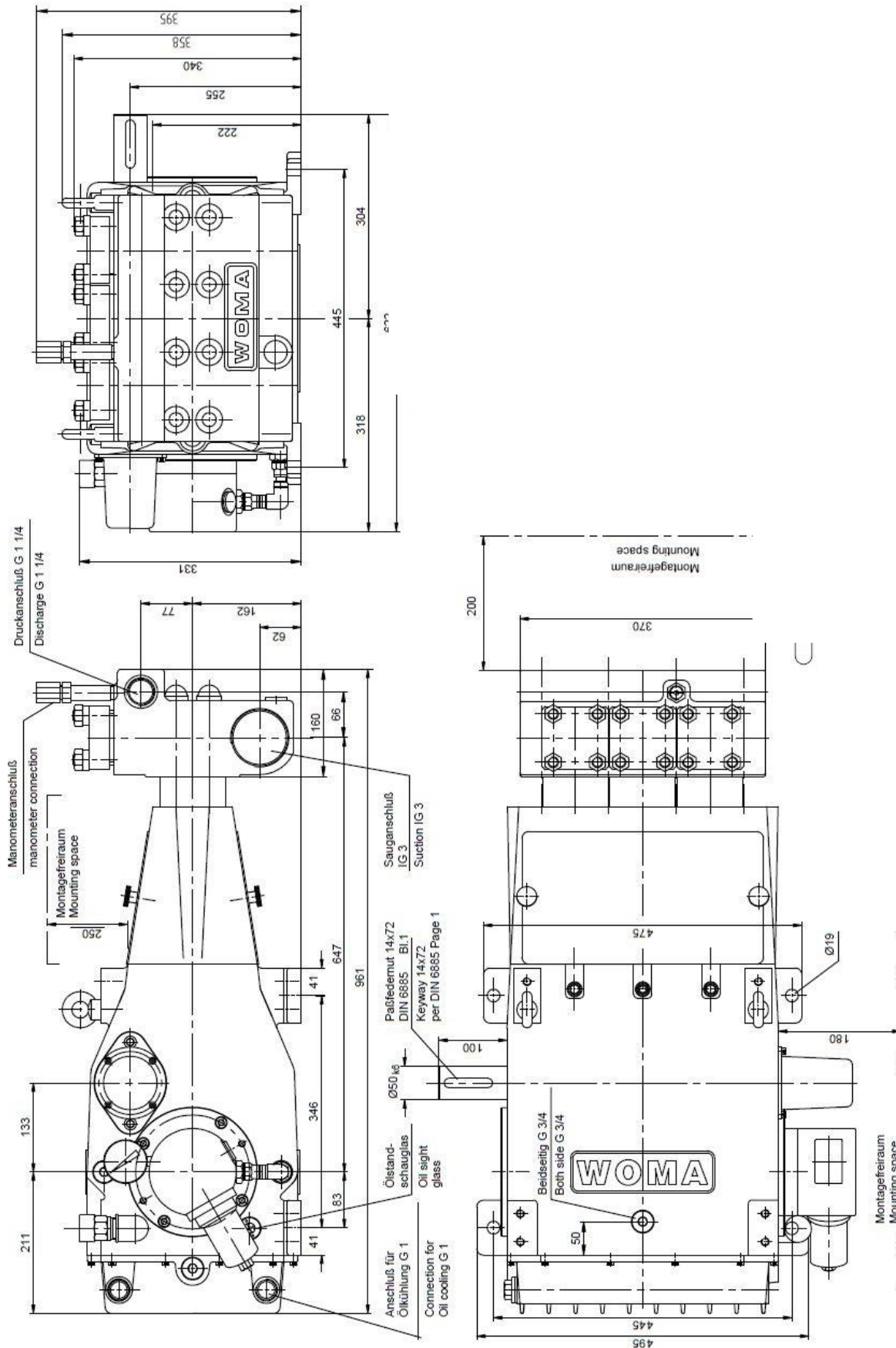
Leistungsvarianten**										
Drehzahl Antriebswelle		Drehzahl Kurbelwelle	P50		P55		P60		P65	
1.500 [1/min]	1.800 [1/min]		320 bar* ***		250 bar		250 bar		210 bar	
Übersetzung		[1/min]	[kW]	[l/min]	[kW]	[l/min]	[kW]	[l/min]	[kW]	[l/min]
	3,57	504*	162	273	155	332	184*	396	182	466*
3,04		493	159	267	151	325	180	387	178	456
3,57		420	135	227	129	277	153	330	152	389

* Maximalwerte der Pumpe

** technische Änderungen vorbehalten

*** nur als NIRO-Variante verfügbar

Maßzeichnung Pumpe 250ARP GGG



Maßzeichnung Pumpe 250ARP NIRO

