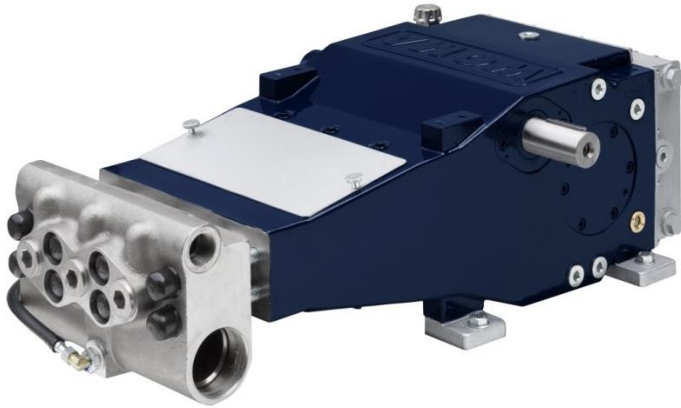


Hochdruck-Pumpe 1503

Die Hochdruck-Plungerpumpe vom Typ 1503 bietet einen max. Betriebsdruck von 200 bar und einen max. Nennförderstrom von 402 l/min.



Pumpenkopf GGG



Pumpenkopf NIRO

Betriebsdrücke bis 250 bar und Nennförderströme bis rund 403 l/min machen die Baureihe 3 zum Spezialisten für die Entzunderung sowie für die Kanal- und Rohreinigung.

Neben der korrosionsbeständigen Edelstahlvariante bietet WOMA eine kostengünstige Variante aus Grauguss an.

Das Dichtungssystem dieser Plungerpumpe ist besonders servicefreundlich aufgrund weniger Verschleißteile und einfacher Wartung. Die eingesetzten Keramikplunger sind äußerst beständig gegenüber sauren und basischen Flüssigkeiten. Alternativ ist die Pumpe mit beschichteten Stahlplungern erhältlich, die eine erhöhte Verschleißfestigkeit und Beständigkeit gegenüber Temperaturschocks bieten. Diese Eigenschaften, zusammen mit dem günstigen Preis-Leistungsverhältnis, machen die Pumpen der 3-Baureihe zu einer guten Wahl.

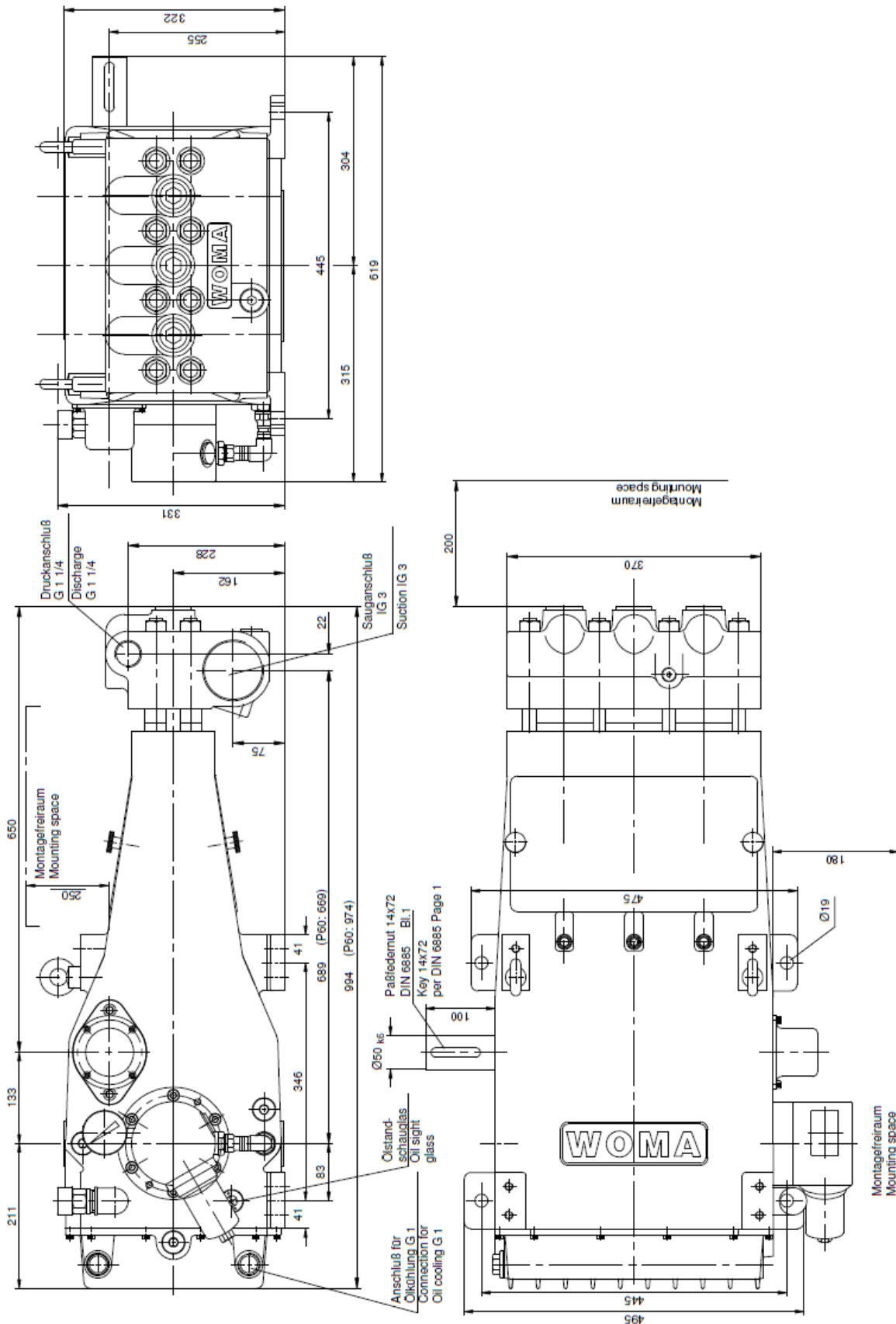
Technische Daten			
Pumpenkopf		GGG	NIRO
Gesamtgewicht	ca.	285 kg	340 kg
Vordruckanschluss		IG 3"	SAE 3" 3.000 psi
Druckanschluss		IG 1 1/4"	SAE 1 1/4" 6.000 psi
Kühlwasseranschlüsse		IG 1"	
Kurbelwellendrehzahl	max. min.	507 1/min abhängig von den Betriebsparametern	
Antriebswelle		Durchmesser 50mm k6, Passfeder nach DIN 6885 Blatt 1, A14 x 9 x 72	
Drehmoment an der Antriebswelle	max.	676 Nm	
Trägheitsmoment J	i = 2,96	0,042 kgm ²	
	i = 3,69	0,030 kgm ²	
	i = 4,57	0,022 kgm ²	
Schwungmoment GD ²	i = 2,96	1,66 Nm ²	
	i = 3,69	1,17 Nm ²	
	i = 4,57	0,86 Nm ²	
Vordruck	min. max.	1,5 bar 5,0 bar	
Druckamplitude	max.	± 2,0 bar	
Fördermedium Temperatur	min. max.	+5 °C +45 °C (höhere Temperaturen auf Anfrage)	
Fördermedium Zulaufbedarf	min.	1,5x wechselsatzabhängiger Nenn-Fördermenge	
Emissions-Schalldruckpegel nach DIN EN ISO 11200		>80 dB(A)	
Ölfüllmenge Getriebeende	ca.	9 l	
Ölviskosität ISO VG nach DIN 51517-2 oder -3		320 mm ² /s	
Öldruck Druckumlaufschmierung		2,5 - 5,0 bar (optional / leistungsabhängig)	
Öldruck Überströmventil (Einstellung)		5,0 bar (optional / leistungsabhängig)	
Ölfilter Feinheit		0,025 mm (optional / leistungsabhängig)	
Öltemperatur	max.	80 °C	
	Sollwert	60 - 70 °C	
Wärmeaustauscher Kühlwasserbedarf	ca.	5 - 10 l/min	
Wärmeaustauscher Kühlwassertemperatur	min.	+5 °C	
	max.	+45 °C	
Wärmeaustauscher Kühlwasserdruck	min.	1,5 bar	
	max.	10 bar	

Leistungsvarianten**								
Drehzahl Antriebswelle		Drehzahl Kurbelwelle	P50		P55		P60	
1.500 [1/min]	1.800 [1/min]		200 bar*		170 bar		140 bar	
Übersetzung		[1/min]	[kW]	[l/min]	[kW]	[l/min]	[kW]	[l/min]
2,96		507*	103	277	107*	337	105	402*
	3,69	488	100	267	103	324	101	387
3,69		407	83	222	86	270	84	323
	4,57	394	80	216	83	262	82	312
4,57		328	67	180	69	218	68	260

* Maximalwerte der Pumpe

** technische Änderungen vorbehalten

Maßzeichnung Pumpe 1503 mit Pumpenkopf GGG



Maßzeichnung Pumpe 1503 mit Pumpenkopf NIRO

