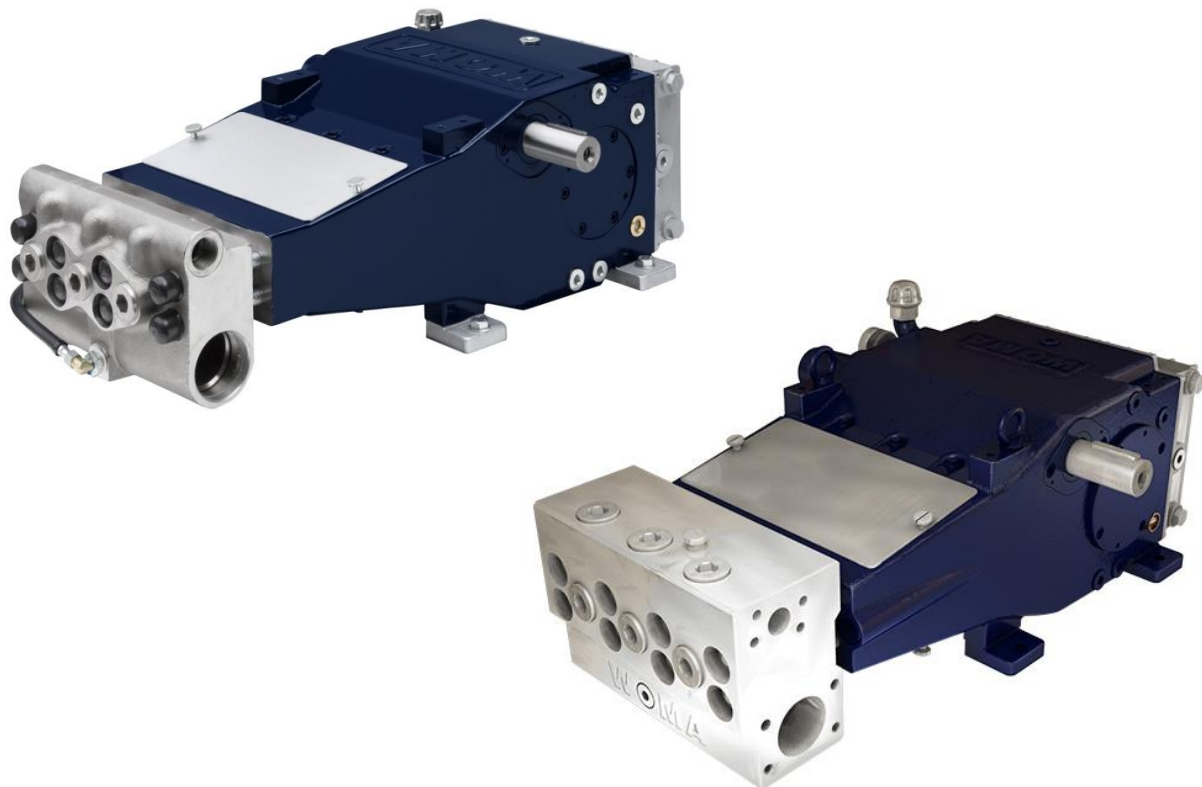


Hochdruck-Pumpe 2503

Die Hochdruck-Plungerpumpe vom Typ 2503 bietet einen max. Betriebsdruck von 250 bar und einen max. Nennförderstrom von 332 l/min.



Betriebsdrücke bis 250 bar und Nennförderströme bis rund 403 l/min machen diese Baureihe zum Spezialisten für die Entzunderung sowie für die Kanal- und Rohreinigung.

Neben der korrosionsbeständigen Edelstahlvariante bietet WOMA eine kostengünstige Variante aus Grauguss an.

Das Dichtungssystem dieser Plungerpumpe ist besonders servicefreundlich aufgrund weniger Verschleißteile und einfacher Wartung. Die eingesetzten Keramikplunger sind äußerst beständig gegenüber sauren und basischen Flüssigkeiten. Alternativ ist die Pumpe mit beschichteten Stahlplungern erhältlich, die eine erhöhte Verschleißfestigkeit und Beständigkeit gegenüber Temperaturschocks bieten. Diese Eigenschaften, zusammen mit dem günstigen Preis-Leistungsverhältnis, machen die Pumpen der 3-Baureihe zu einer guten Wahl.

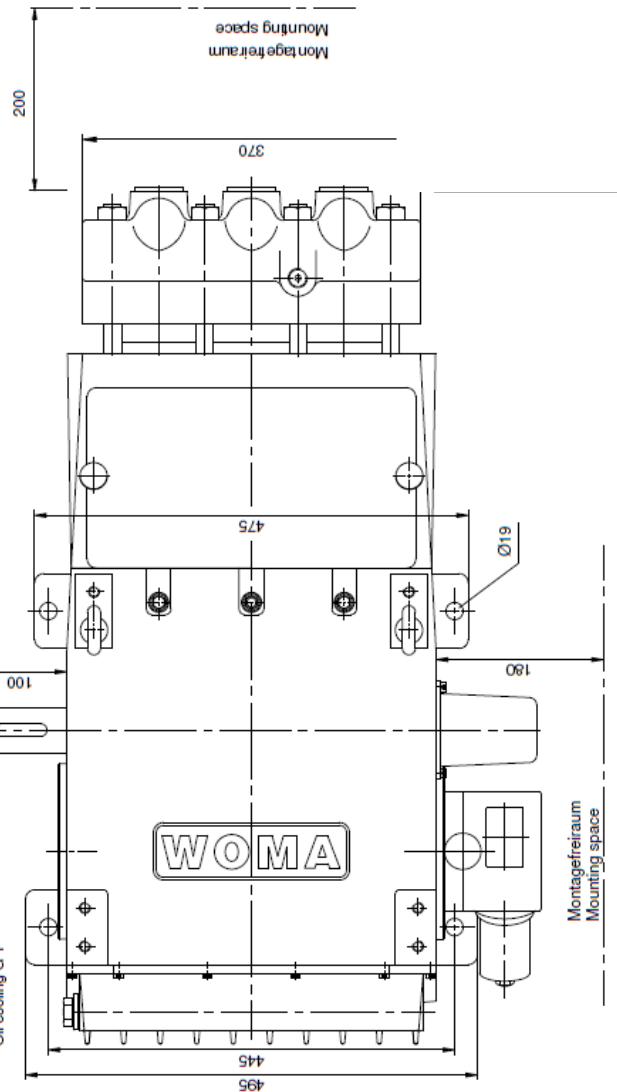
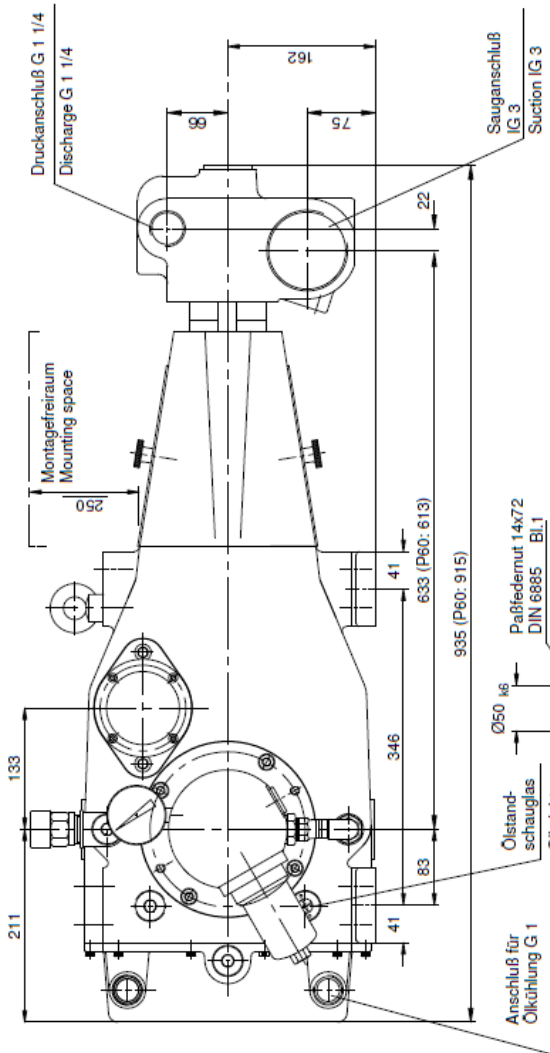
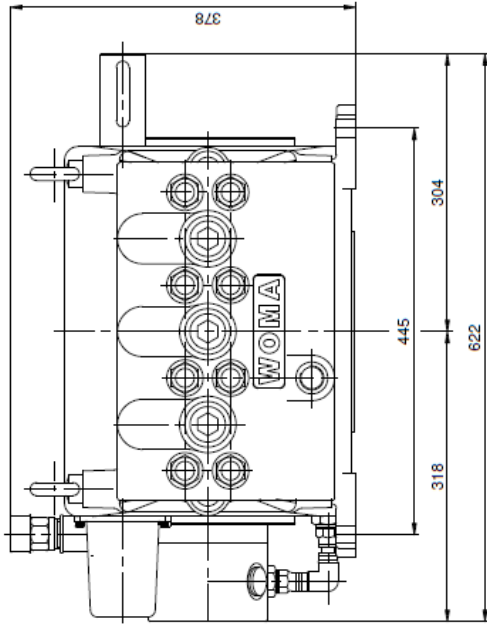
Technische Daten		
Gesamtgewicht	ca.	352 kg GGG-Pumpenkopf 380 kg NIRO-Pumpenkopf
Vordruckanschluss GGG		IG 3"
Vordruckanschluss NIRO		3.000 psi SAE 3" Lochbild M16; 106,4x61,9
Druckanschluss GGG		IG 1 1/4"
Druckanschluss NIRO		6.000 psi SAE 1 1/4" Lochbild M14; 66,7x31,8
Kühlwasseranschlüsse		IG 1"
Kurbelwellendrehzahl	max. min.	504 1/min abhängig von den Betriebsparametern
Antriebswelle		Durchmesser 50mm k6, Passfeder nach DIN 6885 Blatt 1, A14 x 9 x 72
Drehmoment an der Antriebswelle	max.	955 Nm
Trägheitsmoment J	i = 3,04	0,044 kgm ²
	i = 3,57	0,036 kgm ²
Schwungmoment GD ²	i = 3,04	1,74 Nm ²
	i = 3,57	1,42 Nm ²
Vordruck	min. max.	1,5 bar >170 l/min 2,0 bar 5,0 bar
Druckamplitude	max.	± 2,0 bar
Fördermedium Temperatur	min. max.	+5 °C +45 °C (höhere Temperaturen auf Anfrage)
Fördermedium Zulaufbedarf	min.	1,5x wechselsatzabhängiger Nenn-Fördermenge
Emissions-Schalldruckpegel nach DIN EN ISO 11200		>80 dB(A)
Ölfüllmenge Getriebeende	ca.	8 l
Ölviskosität ISO VG nach DIN 51517-2 oder -3		320 mm ² /s
Öldruck Druckumlaufschmierung		2,5 - 5,0 bar
Öldruck Überströmventil (Einstellung)		5,0 bar
Ölfilter Feinheit		0,025 mm
Öltemperatur	max.	80 °C
	Sollwert	60 - 70 °C
Wärmeaustauscher Kühlwasserbedarf	ca.	5 - 10 l/min
Wärmeaustauscher Kühlwassertemperatur	min.	+5 °C
	max.	+45 °C
Wärmeaustauscher Kühlwasserdruck	min.	1,5 bar
	max.	10 bar

Leistungsvarianten**						
Drehzahl Antriebswelle		Drehzahl Kurbelwelle	P50		P55	
1.500 [1/min]	1.800 [1/min]		250 bar*		250 bar*	
Übersetzung	[1/min]	[1/min]	[kW]	[l/min]	[kW]	[l/min]
	3,57	504*	128	275	155*	332*
3,04		493	125	269	151	325
3,57		420	107	229	129	277

* Maximalwerte der Pumpe

** technische Änderungen vorbehalten

Maßzeichnung Pumpe 2503 GGG



Maßzeichnung Pumpe 2503 NIRO

