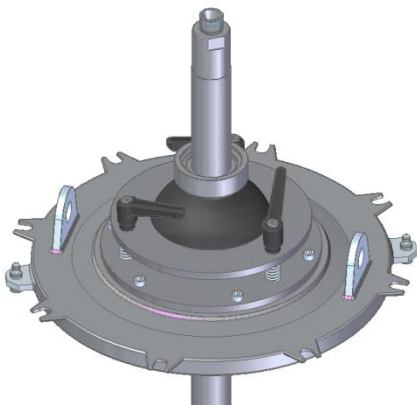


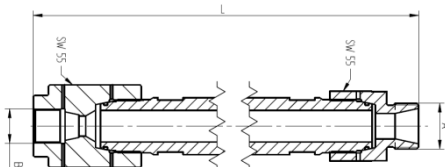
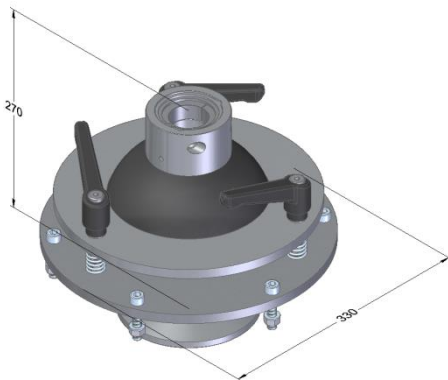
Positioniervorrichtung Kugelgelenk

Mit Hilfe des Kugelgelenks kann ein Tankinnenreinigungsgerät schnell und einfach im Behälter positioniert werden. Zur Anpassung an die Tankdimensionen stehen vier unterschiedliche Stabilisierungsrohre zwischen 500 und 3.000 mm zur Auswahl. Das Kugelgelenk kann mit diesen Stabilisierungsrohren auch in horizontaler Lage eingesetzt werden. Alternativ kann das Kugelgelenk auch mit einer Schlauchlanze verwendet werden. Damit ist es die ideale Ergänzung zur WOMA TankMaster-Baureihe.



Besondere Vorteile

- flexible Positionierung des Reinigungsgerätes im Behälter
- kein Austritt von Schmutz- oder Spritzwasser aus der Montageöffnung (nicht gasdicht)
- mit wenig Aufwand auf alle gängigen Behälteröffnungen zu montieren
- robuste Bauweise für den rauen Baustellenbetrieb
- ohne Hebezeug von einer Person zu montieren
- Hebezeug-Anschlüsse bei Bedarf erhältlich (2x Ringschrauben M8 Material-Nummer 9.898-200.0)
- universell einsetzbar durch geringe Abmessungen und geringes Gewicht



Technische Daten Variante Stabilisierungsrohr

Material-Nummer	9.916-378.0
Betriebsdruck	max. 1.500 bar
Schwenkbereich vertikal	90°
Schwenkbereich horizontal	360°
Gewicht	ca. 19 kg
Durchmesser	ca. 330 mm
Höhe	ca. 270 mm

Stabilisierungsrohre*

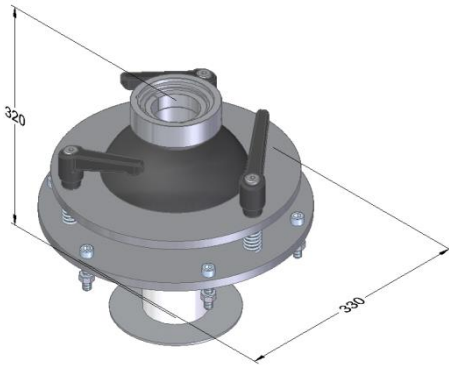
(zu verwenden mit 9.916-378.0)

Gesamtlänge L [mm]	Material-Nummer
500	9.918-743.0
1.000	9.918-744.0
2.000	9.919-272.0
3.000	9.919-273.0

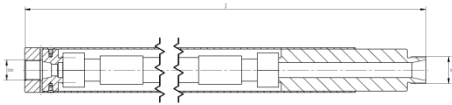
*Je Stabilisierungsrohr sind 2 O-Ringe 9.882-476.0 gesondert zu bestellen. Für den Einsatz der Stabilisierungsrohre ist jeweils ein Schlauchanschlussadapter und ein TankMaster-Anschlussadapter notwendig.



Anschlussadapter	
Schlauchanschluss M24 x 1,5	9.918-932.0
Schlauchanschluss M36 x 2	9.918-934.0
Anschluss für TankMaster S & SL	9.878-519.0
Anschluss für TankMaster L	9.918-749.0



Technische Daten Variante Schlauchlanze	
Material-Nummer	9.918-758.0
Betriebsdruck	max. 1.500 bar
Schwenkbereich vertikal	90°
Schwenkbereich horizontal	360°
Gewicht	ca. 19 kg
Durchmesser	ca. 330 mm
Höhe	ca. 320 mm
Verwendbares Wasserwerkzeug	TM 1500 S/SL

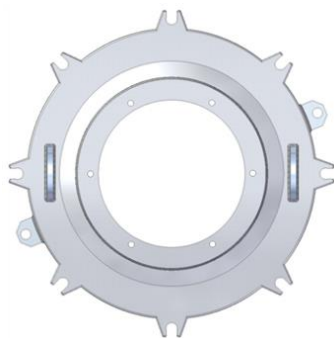


Schlauchlanze* (zu verwenden mit 9.918-758.0)		
Länge L** [mm]	Schlauch- anschluss	Material-Nummer
3.500	M24 x 1,5	9.918-821.0

*max. Volumenstrom 120 l/min

**verschiedene Längen auf Anfrage erhältlich

Zubehör	
Beschreibung	Material-Nummer
TankMaster S 1500	9.899-844.0
TankMaster SL 1500	9.899-845.0
TankMaster L 1500	9.917-766.0



Anschlussplatten	
Beschreibung	Material-Nummer
Deckel DN 500	9.917-846.0
Deckel DN 500 mit induktiven Sensoren	9.919-094.0
Deckel DN 600	9.917-849.0
Deckel DN 700	9.917-847.0
Mannlochplatte Ø 710 mm (mit Schaugläsern)	9.917-661.0
Mannlochplatte Ø 440 mm (mit Sichtöffnungen)	9.917-636.0

* kundenspezifische Anschlussplatten sind auf Anfrage erhältlich

Übersicht

