

Drehdurchführung

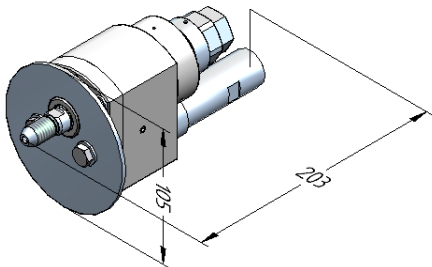
DDF 3000-25

Die DDF 3000-25 ist eine pneumatisch angetriebene Drehdurchführung. Die Drehdurchführung eignet sich für stationäre und mobile Anwendungen.

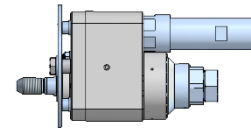
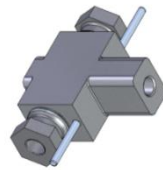
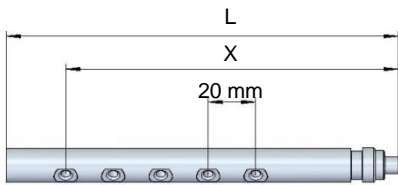
Die Kombination aus DDF 3000-25 und Düsenarmträger/Düsenbalken ergibt ein Hochleistungswasserstrahlwerkzeug, das aufgrund der variablen Rotationsgeschwindigkeit ein anpassungsfähiges Werkzeug für die Flächenbearbeitung bzw. Oberflächenreinigung darstellt.

Besondere Vorteile

- Drehzahl über Luftdruck regelbar
- Druckführende Teile aus hochfestem Edelstahl
- Robustes Design



Technische Daten	
Material-Nummer	9.916-963.0
Betriebsdruck	max. 3.000 bar
Volumenstrom	max. 25 l/min
Mediumtemperatur	max. +60 °C
Gewicht	ca. 2,2 kg
Drehzahl	max. 2500 min ⁻¹
Drehrichtung	Rechts
Eingangsdruck Pneumatik-Motor	max. 6,5 bar
Luftbedarf	0,35-0,4 m ³ /min bei 6,3 bar
Leistung bei Arbeitsdrehzahl	0,16 kW
Durchmesser	ca. 105 mm
Höhe	ca. 203 mm
Schlauchanschluss	9/16"-18-UNF-LH
Zubehöranschluss	M14 x 1,5

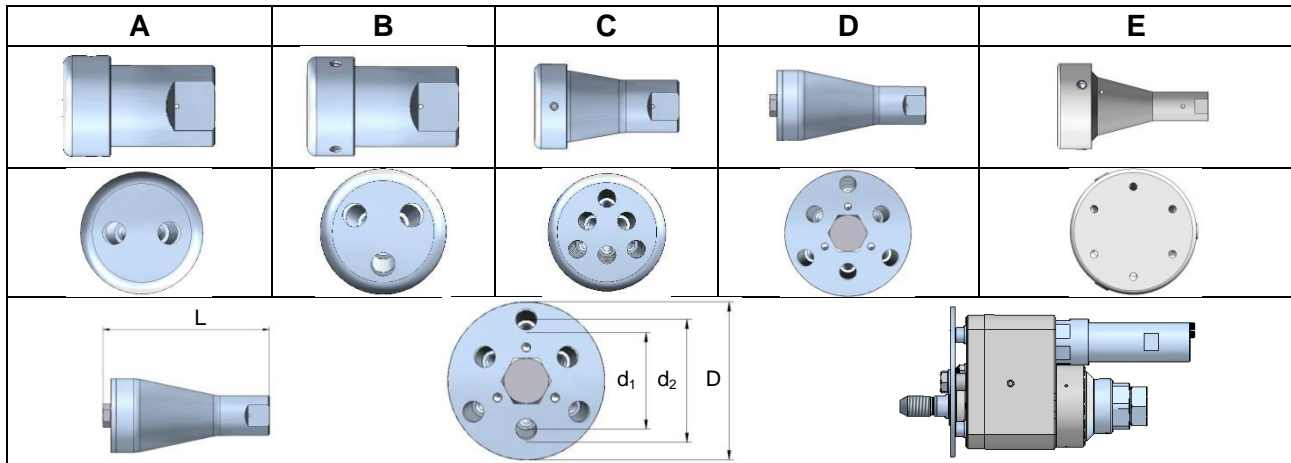


Düsenarme				
Material-Nummer	Anzahl Düsen Form 21	Abstand X [mm]	Länge L [mm]	Arbeitsbreite [mm]
9.917-643.0	Anschlussflansch			
9.917-971.0	1	65	82	160
9.917-972.0	2	85	102	200
9.917-973.0	3	105	122	240
9.917-974.0	4	125	142	280
9.917-975.0	5	145	162	320
9.917-976.0	6	165	182	360
9.917-644.0	Stopfen	-	60	-
9.917-968.0	Düsenhalter I			
9.917-969.0	Düsenhalter II			
9.883-217.0	Kugel			
9.881-012.0	Gewindestift			

Bestellbeispiel

Pneumatische Drehdurchführung mit 2 Düsenarmen und 240 mm Arbeitsbreite

1. 9.916-963.0 DDF 3000-25
2. 9.917-643.0 Anschlussflansch
3. 2 x 9.917-973.0 Düsenarm 240 mm
4. 2 x 9.917-968.0 Düsenhalter I
5. 4 x 9.917-969.0 Düsenhalter II
6. 2 x 9.883-217.0 Kugel
7. 2 x 9.881-012.0 Gewindestift



Düsenträgerköpfe

Material- Nummer	Form	Anzahl Düsen Form 21	Teilkreis d_1 [mm]	Teilkreis d_2 [mm]	Strahlwinkel der Düsen		L [mm]	D [mm]
					d_1	d_2		
9.886-774.0	A	2	17	-	20°	-	64	42
9.886-775.0	B	3	20	-	30°	-	64	42
9.886-772.0	C	3 + 3	20	30	20°	24°	89	52
9.886-773.0	D	3 + 3	35	45	20°	24°	132,5	59
9.886-645.0	E	3 + 3	40	42	30°	30°	114	65