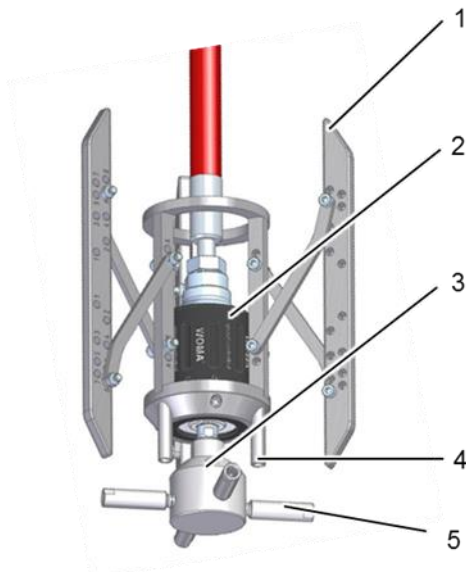


Rohrreinigungsschlitten

Der WOMA Rohrreinigungsschlitten ist ein Anbausatz für die Turbodüse zur Rohrrinnenreinigung. Über das Scherengestell kann der Rohrreinigungsschlitten an den Rohrrinnendurchmesser zwischen 100 und 350 mm angepasst werden. Der Düsenträgerkopf ist mit Verlängerungsarmen erweiterbar, um den Düsenabstand zur Rohrwandung einstellen zu können.



Rohrreinigungsschlitten komplett

- 1 Rohrreinigungsschlitten
- 2 Turbodüse
- 3 Düsenträgerkopf
- 4 Schutzhülse
- 5 Verlängerungsarm

Besondere Vorteile

- Variabel einstellbar zwischen 100 und 350 mm
- Einfaches Bedienkonzept

Technische Daten	
Material-Nummer Schlitten	9.917-236.0
Gewicht (inklusive/ exklusive Wasserwerkzeug)	ca. 3,5 kg ca. 1,0 kg
Länge	ca. ca. 350 mm
Breite	100–350 mm

Zubehör

Turbodüse TD3000-SCS	
Material-Nummer	9.917-677.0

Düsenträgerkopf	
Material-Nummer	9.877-167.0
Anzahl radiale Düsen	4
Anzahl antreibende Düsen	2*
Düse	Form 21S/21LL


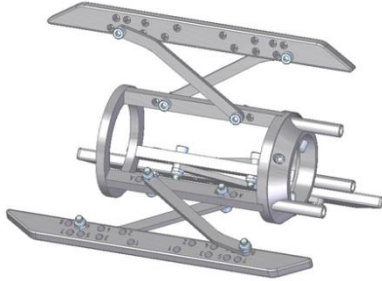
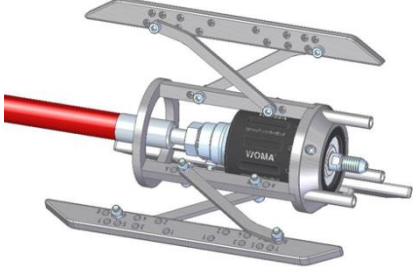
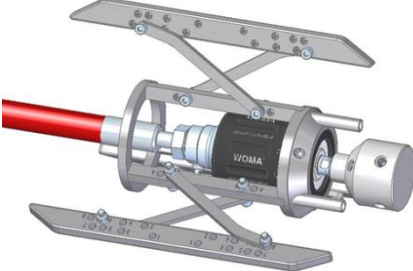
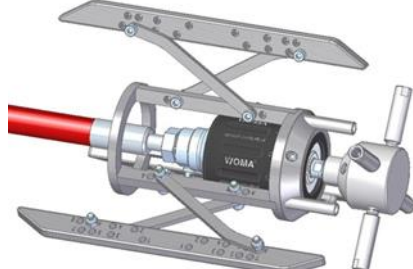
*Bitte beachten Sie, dass die antreibenden Düsen auch gegen das Scherengestell bzw. die Schutzhülsen strahlen und daher eine regelmäßige Kontrolle sinnvoll ist.

Schutzhülse	
Material-Nummer	9.917-442.0
Anzahl	3

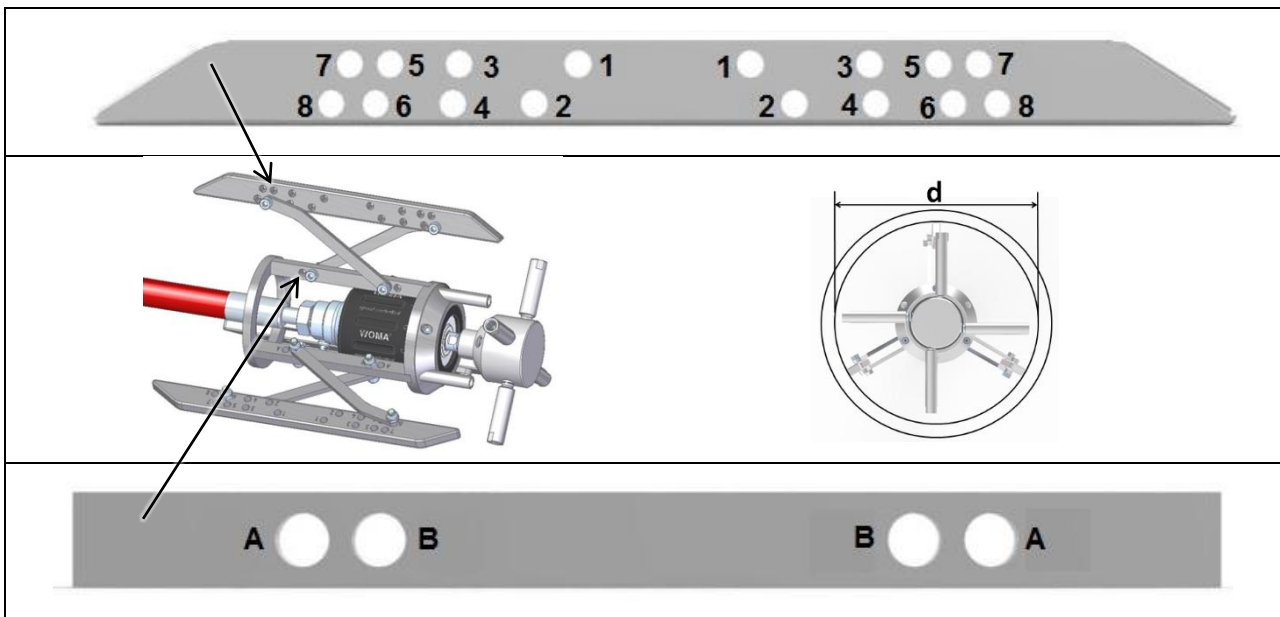
Verlängerungsarme*		
Rohrleitung Ø [mm]	Länge [mm]	Material- Nummer
> 125	25	9.917-243.0
> 145	37,5	9.917-242.0
> 170	50	9.917-241.0
> 220	75	9.917-239.0
> 270	100	9.917-238.0

*Verlängerungsarme müssen zweifach oder vierfach bestellt werden.

Montageanleitung

Schritt	Beschreibung	Abbildung
I.	<ol style="list-style-type: none"> Schutzkappe der Turbodüse demontieren Hochdruckschlauch über Druckring und Druckschraube mit der Turbodüse verbinden 	
II.	<ol style="list-style-type: none"> Anbausatz auf den Rohrdurchmesser einstellen (dazu die beigefügte Einstelltabelle verwenden) 	
III.	<ol style="list-style-type: none"> Turbodüse von hinten in den Anbausatz einschieben Turbodüse mit 3 Zylinderschrauben M4x16 am Anbausatz fixieren 	
IV.	<ol style="list-style-type: none"> Düsenträgerkopf von vorne auf die Turbodüse anschrauben 	
V.	<ol style="list-style-type: none"> Verlängerungsarme entsprechend dem Rohrdurchmesser in die Aufnahmebohrungen für die Düsen einschrauben Düsenbestückung symmetrisch auswählen Nicht verwendete Düsenbohrungen mit Blindstopfen verschließen 	

Einstellung der Rohrdurchmesser



Bohrung innen vorne	Bohrung innen hinten	Bohrung außen vorne	Bohrung außen hinten	Kufenkreisdurchmesser d [mm]
Ohne Kufen				100
A	A	8	8	145
A	A	7	7	175
A	A	8	6	200
A	A	5	5	225
A	A	8	4	246
A	A	3	3	274
B	B	7	1	297
A	A	1	1	325
B	B	2	2	343