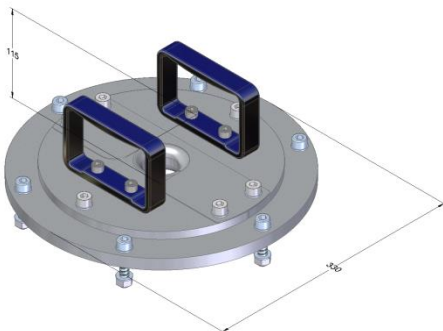


Positioniervorrichtung geteilter Flansch

Mit Hilfe des geteilten Flansches kann ein Tankinnenreinigungsgerät schnell und einfach im Behälter in vertikaler Richtung positioniert werden. Durch die Verwendung eines Schlauches ist die Positionierung sehr flexibel. Mithilfe einer entsprechenden Schlauchschelle kann die gewählte Position fixiert werden.



Besondere Vorteile

- einfache und flexible Positionierung des Reinigungsgerätes im Behälter in vertikaler Richtung
- kein Austritt von Schmutz- oder Spritzwasser aus der Montageöffnung (nicht gasdicht)
- mit wenig Aufwand auf alle gängigen Behälteröffnungen zu montieren
- robuste Bauweise für den rauen Baustellenbetrieb
- universell einsetzbar durch geringe Abmessungen und geringes Gewicht

Technische Daten

Material-Nummer	9.917-848.0
Gewicht	ca. 16,5 kg
Durchmesser	ca. 330 mm
Höhe	ca. 115 mm
Verwendbarer Schlauch	DN12; DN20

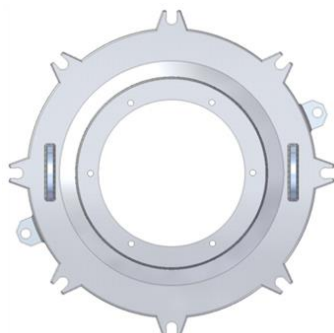
Zubehör

Beschreibung	Material-Nummer
TankMaster S 1500	9.899-844.0
TankMaster SL 1500	9.899-845.0
TankMaster 500/200 EX	9.914-584.0
TankMaster L 1500	9.917-766.0

Anschlussplatten*

Beschreibung	Material-Nummer
Deckel DN 500	9.917-846.0
Deckel DN 500 mit induktiven Sensoren	9.919-094.0
Deckel DN 600	9.917-849.0
Deckel DN 700	9.917-847.0
Mannlochplatte Ø 710 mm (mit Schaugläsern)	9.917-661.0
Mannlochplatte Ø 440 mm (mit Sichtöffnungen)	9.917-636.0

* kundenspezifische Anschlussplatten sind auf Anfrage erhältlich



Übersicht

