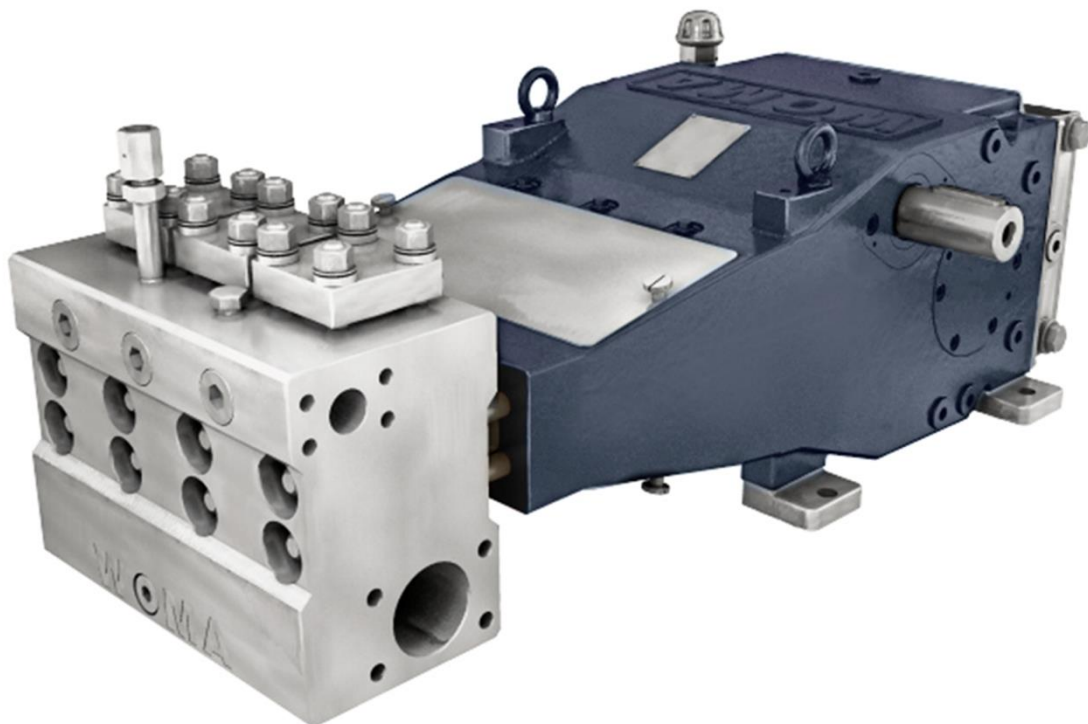


# Hochdruck-Pumpe 190ARP

Die Hochdruck-Plungerpumpe vom Typ 190ARP bietet einen max. Betriebsdruck von 320 bar und einen max. Nennförderstrom von 392 l/min.



Die ARP-Baureihe verfügt über Betriebsdrücke bis 400 bar und Nennförderströme bis ca. 1.680 l/min.

Besonderheit dieser Baureihe ist die hohe Zuverlässigkeit auch bei der Förderung von mit körnigen oder faserigen Feststoffen verunreinigten Medien bis zu einer Feststoffkonzentration von 3.000 mg/l und einer Korngröße von bis zu 300 µm. Damit ist diese Baureihe besonders geeignet für die Kanal- und Rohrreinigung sowie zum Entzundern in der Stahlindustrie.

Der Pumpenkopf der ARP-Baureihe bis Getriebegröße 250 kann als günstige Gussvariante oder als widerstandsfähige NIRO-Variante (vgl. Abbildung) bestellt werden, auf Anfrage kann auch die Verwendung von Super-Duplex-Stählen für höchste Widerstandsfähigkeit geprüft werden (ggf. dann Abweichung der technischen Daten).

Auf Anfrage kann die Verfügbarkeit einer ATEX-Ausführung geprüft werden.

Technische Daten		
Gesamtgewicht	ca.	360 kg GGG-Pumpenkopf 390 kg NIRO-Pumpenkopf
Vordruckanschluss NIRO		IG 3"
Vordruckanschluss GGG		3.000 psi SAE 3" Lochbild M16; 106,4x61,9
Druckanschluss NIRO		IG 1 1/4"
Druckanschluss GGG		6.000 psi SAE 1 1/4" Lochbild M14; 66,7x31,8
Kühlwasseranschlüsse		IG 1"
Kurbelwellendrehzahl	max. min.	424 1/min abhängig von den Betriebsparametern
Antriebswelle		Durchmesser 50mm k6, Passfeder nach DIN 6885 Blatt 1, A14 x 9 x 72
Drehmoment an der Antriebswelle	max.	809 Nm
Trägheitsmoment J		0,0294 kgm <sup>2</sup>
Schwungmoment GD <sup>2</sup>		1,152 Nm <sup>2</sup>
Vordruck	min. max.	1,5 bar 5,0 bar
Druckamplitude	max.	± 2,0 bar
Fördermedium Temperatur	min. max.	+5 °C +45 °C (höhere Temperaturen auf Anfrage)
Fördermedium Zulaufbedarf	min.	1,5x wechselsatzabhängiger Nenn-Fördermenge
Emissions-Schalldruckpegel nach DIN EN ISO 11200		>80 dB(A)
Ölfüllmenge Getriebeende	ca.	8 l
Ölviskosität ISO VG nach DIN 51517-2 oder -3		320 mm <sup>2</sup> /s
Öldruck Druckumlaufschmierung		2,5 - 5,0 bar
Öldruck Überströmventil (Einstellung)		5,0 bar
Ölfilter Feinheit		0,025 mm
Öltemperatur	max. Sollwert	80 °C 60 - 70 °C
Wärmeaustauscher Kühlwasserbedarf	ca.	5 - 10 l/min
Wärmeaustauscher Kühlwassertemperatur	min. max.	+5 °C +45 °C
Wärmeaustauscher Kühlwasserdruck	min. max.	1,5 bar 10 bar

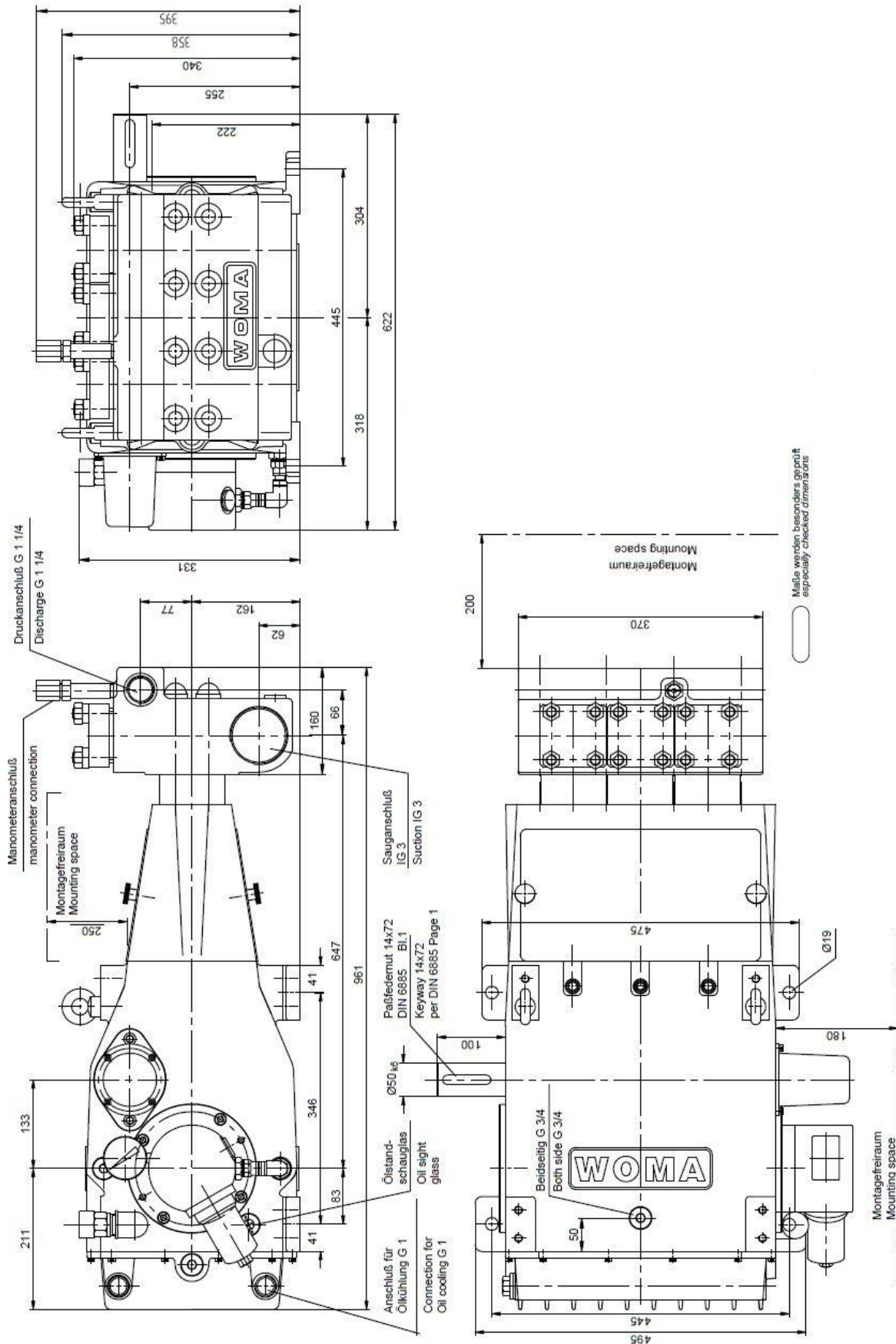
Leistungsvarianten**										
Drehzahl Antriebswelle		Drehzahl Kurbelwelle	P50		P55		P60		P65	
1.500 [1/min]	1.800 [1/min]		320 bar* ***		250 bar		250 bar		210 bar	
Übersetzung		[1/min]	[kW]	[l/min]	[kW]	[l/min]	[kW]	[l/min]	[kW]	[l/min]
	4,25	424*	136	229	130	279	155*	332	153	392*
4,25		353	114	191	108	233	129	277	128	326

\* Maximalwerte der Pumpe

\*\* technische Änderungen vorbehalten

\*\*\* nur als NIRO-Variante verfügbar

# Maßzeichnung 190ARP GGG



# Maßzeichnung 190ARP NIRO

