

HD 10/25-4 S

La hidrolavadora de alta presión de agua fría HD 10/25-4 S destaca por su calidad incomparable y gran potencia. Ideal para un trabajo ergonómico y la máxima movilidad.



Made in Germany



No. de parte.

1.286-970.0

- Diseño vertical que ahorra espacio
- Presión de impacto máxima para la eliminación de suciedad particularmente resistente
- Indicador LED del estado de servicio

Características técnicas

Código EAN		4054278978482
Número de fases de corriente	Ph	3
Tensión	V	220
Frecuencia	Hz	60
Caudal de agua	l/h	500 - 1000
Temperatura de entrada	°C	60
Presión de trabajo	bar	80 - 200
Presión máx.	bar	250
Potencia de conexión	kW	8
Cable de conexión	m	5
Tamaño de la boquilla		060
Entrada de agua		1"
Color		Antracita
Peso (con accesorios)	kg	67
Peso con embalaje incluido.	kg	75,3
Dimensiones (l x a x h).	mm	607 x 518 x 1063

Equipo de serie

- Longitud de la manguera de alta presión: 10 m
- Tipo de manguera de alta presión: calidad Premium
- Especificación de la manguera de alta presión: diam. nom. 8, 315 bar
- Lanza pulverizadora: 1050 mm
- Boquilla de alto rendimiento
- Servomando

Equipamiento

- Motor trifásico de cuatro polos refrigerado por aire y agua
- Bomba axial de tres émbolos: con pistones de acero inoxidable
- Desconexión de presión
- Filtro fino para agua integrado
- Sistema de protección electrónica del motor con diodos luminosos
- Mirilla para control del nivel de aceite
- Toma de agua, de latón



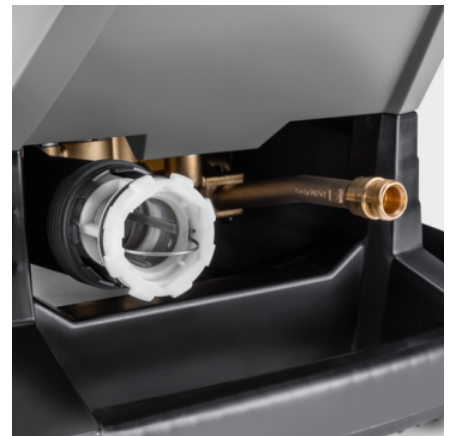
Concepto de diseño compacto Upright con disposición vertical y unidad de motor y bomba dispuestos en vertical

- Reducida superficie de apoyo y dimensiones exteriores compactas.
- Fáciles de manejar y de transportar.
- La máxima estabilidad proporciona un apoyo seguro del equipo.



Motor de 4 polos de funcionamiento lento con refrigeración por agua y aire, resistente bomba con pistones de acero inoxidable y cabezal cilíndrico de latón

- Larga vida útil con reducidos gastos de mantenimiento.
- Gran potencia con gran eficiencia.
- Con función de aspiración y una temperatura del agua de hasta 60 °C.



Concepto de servicio sofisticado que permite un uso rápido directamente en el lugar de uso

- Práctico indicador de llenado de aceite y canal de vaciado del aceite integrados en el chasis.
- Concepto modular de los componentes que consta de la bomba, el motor y el armario de conexiones.

ACCESORIOS PARA HD 10/25-4 S 1.286-970.0



	No. de parte.	Descripción		
PISTOLAS				
Pistolas				
Pistola Easy Press prolongada	1	4.118-005.0	Pistola de alta presión prolongada Easy Press para mangueras de alta presión con acoplamiento giratorio	<input checked="" type="checkbox"/>
Juego de reequipamiento 1	2	4.111-050.0	Para la conversión de limpiadoras de alta presión con manguera de alta presión ya existente: EASY!Force kit de conversión 1 con pistola de alta presión EASY!Force, lanza pulverizadora y todos los adaptadores hasta la boquilla.	<input type="checkbox"/>
Juego de reequipamiento 2	3	4.111-051.0	Desarrollado para el reequipamiento de limpiadoras de alta presión de Kärcher ya existentes: EASY!Force kit de conversión 2 con pistola de alta presión EASY!Force, lanza pulverizadora, manguera de alta presión y los adaptadores necesarios.	<input type="checkbox"/>
Juego de reequipamiento 3	4	4.111-052.0	Apto para manguera de alta presión y lanza pulverizadora ya existentes: EASY!Force kit de conversión 3, incluida pistola EASY!Force y todos los adaptadores necesarios para el equipamiento de su limpiadora de alta presión.	<input type="checkbox"/>
Servocontrol				
Regulador Servo Control, 750 l/h - 1100 l/h	5	4.118-008.0	Regulación directa de la presión y el caudal de agua en la pistola pulverizadora.	<input type="checkbox"/>
LANZAS				
Lanzas giratorias				
Lanza pulverizadora, 1050 mm, Giratoria	6	4.112-000.0	Tubo pulverizador, 1050 mm, giratorio, ergonómico	<input checked="" type="checkbox"/>
Lámpara LED para tobera	7	2.680-002.0	Lámpara de trabajo LED potente y ligera para montaje directo en la lanza pulverizadora de la pistola de alta presión EASY!Force. Hasta 5 horas de trabajo con mejor visibilidad en condiciones de poca luz.	<input type="checkbox"/>
Lanza pulverizadora, 250 mm, Giratoria	8	4.112-027.0	Lanza pulverizadora, 250 mm, giratoria, ergonómica	<input type="checkbox"/>
Lanza pulverizadora, 400 mm, Giratoria	9	4.112-024.0	Lanza pulverizadora, 400 mm, giratoria, ergonómica	<input type="checkbox"/>
Lanza pulverizadora, 600 mm, Giratoria	10	4.112-007.0	Tubo pulverizador de 600 mm, giratorio, ergonómico	<input type="checkbox"/>
Lanza pulverizadora, 840 mm, Giratoria	11	4.112-006.0	Tubo pulverizador de 850 mm, giratorio, ergonómico	<input type="checkbox"/>
Lanza pulverizadora, 1550 mm, Giratoria	12	4.112-018.0	Tubo pulverizador, 1550 mm, giratorio, ergonómico	<input type="checkbox"/>
Lanza pulverizadora, 2050 mm, Giratoria	13	4.112-021.0	Tubo pulverizador, 2050 mm, giratorio, ergonómico	<input type="checkbox"/>
Prolongación de lanza pulverizadora, 1000 mm	14	4.112-048.0	Prolongación de tubos pulverizadores con conexión EASY!Lock. Longitud: 1000 mm.	<input type="checkbox"/>

■ Incluido en el equipo de serie. □ Accesorio opcional.

ACCESORIOS PARA HD 10/25-4 S 1.286-970.0



	No. de parte.	Descripción	
LANZAS			
Lanza doble			
Lanza pulverizadora de doble chorro, 960 mm	15	2.112-016.0 Regulación continua de la presión de trabajo directamente en la empuñadura con caudal completo. Apto sobre todo para la agricultura (p. ej., para la limpieza de establos).	<input type="checkbox"/>
Lanza angular			
Lanza de lavabos y canalones	16	4.112-029.0 Con acoplamiento de boquilla. Forma especial para la limpieza de canalones y para una limpieza higiénica de lavabos. Acero inoxidable	<input type="checkbox"/>
Lanza flexible			
Lanza pulverizadora flexible, 1050 mm	17	4.112-035.0 Ajuste continuo de la inclinación del tubo pulverizador de 20° a 140°. Especialmente adecuado para la limpieza de lugares de difícil acceso, como por ejemplo canalones de tejados, techos y bajos de vehículos o cubrerruedas.	<input type="checkbox"/>
Junta articulada para alta presión	18	4.112-057.0 Para lugares de difícil acceso: articulación de alta presión con ajuste del ángulo de forma gradual hasta 120°. Solo hay que instalarla directamente en la lanza pulverizadora de la limpiadora de alta presión.	<input type="checkbox"/>
Limpiador de canalones			
Lanza para la limpieza de canalones	19	2.112-015.0 La lanza sirve para limpiar sistemas de desagüe de canalones. Gracias a la forma de la lanza y a la boquilla especial, la limpieza puede efectuarse sin necesidad de quitar la rejilla protectora.	<input type="checkbox"/>
Lanza para bajos			
Lanza para bajos	20	4.112-032.0 Móvil, para una limpieza eficaz y cómoda de los bajos y guardabarros de los vehículos. Acero inoxidable. Sin boquilla de alta presión	<input type="checkbox"/>
BOQUILLA POWER DE KÄRCHER			
Boquilla power, ángulo de proyección 25°			
Boquilla de alto rendimiento , 060	21	2.113-026.0 Boquilla de chorro en abanico para un elevado rendimiento de superficie y para la eliminación de suciedad particularmente resistente.	<input checked="" type="checkbox"/>
Boquilla alta presión, ángulo de proyección 0°			
Boquilla de alto rendimiento 0°, 060	22	2.113-036.0 Chorro concentrado de alta presión para suciedad particularmente resistente.	<input type="checkbox"/>
Boquilla power, ángulo de proyección 15°			
Boquilla de alto rendimiento 15°, 060	23	2.113-048.0 Chorro de alta presión en abanico para la eliminación de suciedad particularmente resistente	<input type="checkbox"/>
Boquilla power, ángulo de proyección 40°			
Boquilla de alto rendimiento 40°, 075	24	2.113-056.0 Chorro en abanico para un elevado rendimiento de superficie. Adecuado para superficies delicadas.	<input type="checkbox"/>
MANGUERAS DE ALTA PRESIÓN			
Estándar con acoplamiento en ambos lados			
Manguera de alta presión, 10 m, B 8, 315 bar, 2 × EASY!Lock	25	6.110-031.0 Manguera de alta presión (DN 8) adecuada para presiones de hasta 315 bares. Con el innovador acoplamiento de rosca manual EASY!Lock en ambos extremos, ANTI!Twist y 10 m de longitud.	<input checked="" type="checkbox"/>
Manguera de alta presión, 10 m, B 10, 220 bar, 2 × EASY!Lock	26	6.110-041.0 Valores destacados y equipamiento básico: manguera de alta presión (DN 10) de 10 m de longitud y desarrollada para presiones de hasta 220 bares.	<input type="checkbox"/>
Manguera de alta presión, 15 m, B 8, 315 bar, 2 × EASY!Lock	27	6.110-030.0 Manguera de alta presión de 15 m de longitud, DN 8, con ANTI!Twist y equipada en ambos extremos con el rápido acoplamiento de rosca manual EASY!Lock.	<input type="checkbox"/>
Manguera de alta presión, 20 m, B 8, 315 bar, 2 × EASY!Lock	28	6.110-032.0 Manguera de alta presión (DN 8) de 20 m de longitud equipada en ambos extremos con el rápido y robusto acoplamiento de rosca manual EASY!Lock. Apta para presiones de hasta 315 bares.	<input type="checkbox"/>

■ Incluido en el equipo de serie. □ Accesorio opcional.

ACCESORIOS PARA HD 10/25-4 S

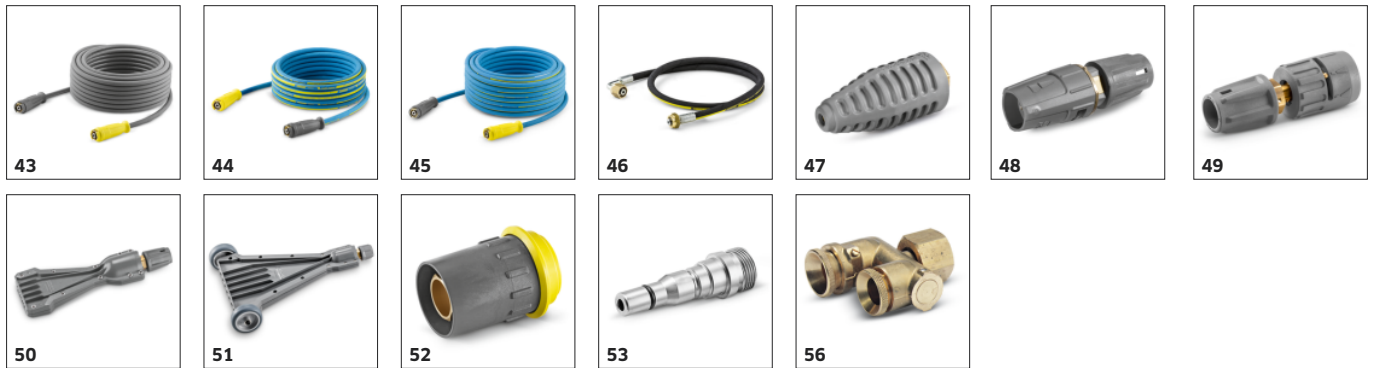
1.286-970.0



	No. de parte.	Descripción		
MANGUERAS DE ALTA PRESIÓN				
Estándar con acoplamiento en ambos lados				
Manguera de alta presión, 30 m, B 8, 315 bar, 2 × EASY!Lock	29	6.110-014.0	Cómoda longitud (30 m) e innovador acoplamiento de rosca manual EASY!Lock: manguera de alta presión (DN 8) con ANTI!Twist para presiones de hasta 315 bares.	<input type="checkbox"/>
Manguera de alta presión, 15 m, B 10, 220 bar, 2 × EASY!Lock	30	6.110-042.0	Equipada con el innovador acoplamiento de rosca manual EASY!Lock y apta para presiones de hasta 220 bares: manguera de alta presión (DN 10) de 15 m de longitud.	<input type="checkbox"/>
Manguera de alta presión, 20 m, B 10, 220 bar, 2 × EASY!Lock	31	6.110-043.0	20 m de longitud y acoplamiento de rosca manual EASY!Lock especialmente rápido y cómodo en ambos extremos son las características principales de esta manguera de alta presión (DN 10).	<input type="checkbox"/>
Manguera de alta presión, 25 m, B 10, 220 bar, 2 × EASY!Lock	32	6.110-044.0	Valores destacados y equipamiento básico: manguera de alta presión (DN 10) de 25 m de longitud y desarrollada para presiones de hasta 220 bares.	<input type="checkbox"/>
Manguera de alta presión, 40 m, B 10, 220 bar, 2 × EASY!Lock	33	6.110-045.0	Manguera de alta presión de 40 m de longitud con sistema EASY!Lock (en ambos extremos) para un enroscado manual con ahorro de tiempo. Diámetro nominal (DN) 10, presión de trabajo de hasta 220 bares.	<input type="checkbox"/>
Manguera de alta presión, 15 m, B 12, 210 bar, 2 × EASY!Lock	34	6.110-059.0	Diseñada para presiones de trabajo de hasta 250 bares: manguera de alta presión (DN 12) con una longitud de 15 m. Dispone del cómodo acoplamiento de rosca manual EASY!Lock en ambos extremos.	<input type="checkbox"/>
Manguera de alta presión, 40 m, B 12, 210 bar, 2 × EASY!Lock	35	6.110-060.0	Con acoplamiento de rosca manual EASY!Lock y para un amplio espacio de trabajo gracias a los 40 m de longitud: manguera de alta presión (DN 12) con acoplamiento de rosca manual EASY!Lock en ambos extremos. Apta para presiones de trabajo de hasta 250 bares.	<input type="checkbox"/>
Longlife 400 con acoplamiento en ambos lados				
Manguera de alta presión Longlife, 1,5 m, B 8, 400 bar, 2 × EASY!Lock	36	6.110-024.0	Manguera de alta presión corta de 1,5 m (DN 8). Con cómoda rosca manual EASY!Lock en ambos extremos para conexiones robustas y rápidas. De larga vida útil y diseñada para presiones de hasta 400 bares.	<input type="checkbox"/>
Manguera de alta presión Longlife, 1,5 m, B 8, 400 bar, 1 × EASY!Lock / 1 × M22 × 1,5	37	6.110-069.0	Manguera de alta presión (DN 8) adecuada para presiones de hasta 400 bares con refuerzo de acero doble y 1,5 m de longitud. Conexiones: M 22 × 1,5 y el cómodo y rápido acoplamiento de rosca manual EASY!Lock.	<input type="checkbox"/>
Manguera de alta presión Longlife, 10 m, B 8, 400 bar, 2 × EASY!Lock	38	6.110-038.0	Manguera de alta presión (DN 8) de 10 m de longitud de larga vida útil con refuerzo de acero doble, acoplamiento de rosca manual EASY!Lock en ambos extremos y ANTI!Twist. Apta para una presión de 400 bares.	<input type="checkbox"/>
Manguera de alta presión Longlife, 30 m, B 8, 400 bar, 2 × EASY!Lock	39	6.110-023.0	Robusta manguera de alta presión con refuerzo de acero doble, ANTI!Twist y acoplamiento de rosca manual EASY!Lock en ambos extremos. Diámetro nominal DN 8, 30 m de longitud, para presiones de hasta 400 bares.	<input type="checkbox"/>
Manguera de alta presión Longlife, 20 m, B 8, 400 bar, 2 × EASY!Lock	40	6.110-027.0	Manguera de alta presión con ANTI!Twist, acoplamientos de rosca manual EASY!Lock y refuerzo de acero doble. Longitud 20 m, diámetro nominal DN 8, acoplamiento de rosca manual EASY!Lock en ambos extremos.	<input type="checkbox"/>
Manguera de alta presión Longlife, 15 m, B 8, 400 bar, 2 × EASY!Lock	41	6.110-029.0	El refuerzo de acero doble garantiza una vida útil especialmente larga para esta manguera de alta presión (DN 8) de 15 m de longitud apta para presiones de hasta 400 bares.	<input type="checkbox"/>
Manguera Longlife para el uso en industria alimentaria con acoplamiento en ambos lados				
Manguera de alta presión para alimentos, 10 m, B 8, 250 bar, 2 × EASY!Lock	42	6.110-051.0	Manguera de alta presión (DN 6), 10 m de longitud, con una cubierta exterior gris que no deja marcas. Homologada para el sector alimentario. Con el rápido y estable acoplamiento de rosca manual EASY!Lock en ambos extremos.	<input type="checkbox"/>

Accesorio opcional.

ACCESORIOS PARA HD 10/25-4 S 1.286-970.0



	No. de parte.	Descripción		
MANGUERAS DE ALTA PRESIÓN				
Manguera Longlife para el uso en industria alimentaria con acoplamiento en ambos lados				
Manguera de alta presión para alimentos, 20 m, B 8, 250 bar, 2 x EASY!Lock	43	6.110-052.0	Apta para el sector alimentario: manguera de alta presión (DN 8) de 20 m de longitud, con una cubierta exterior gris que no deja marcas, ANTI!Twist y acoplamiento de rosca manual EASY!Lock.	<input type="checkbox"/>
Manguera Longlife para el uso alimentario con acoplamiento en ambos lados				
Manguera de alta presión para alimentos Longlife, 10 m, B 8, 400 bar, 2 x EASY!Lock	44	6.110-053.0	Con una cubierta exterior azul que no deja marcas y resistente a las grasas animales: manguera de alta presión (DN 8) de larga vida útil con 10 m de longitud, ANTI!Twist y acoplamiento de rosca manual EASY!Lock en ambos lados.	<input type="checkbox"/>
Manguera de alta presión para alimentos Longlife, 20 m, B 8, 400 bar, 2 x EASY!Lock	45	6.110-054.0	Manguera de alta presión de larga vida útil, con doble refuerzo de alambre de acero y una cubierta exterior azul resistente a las grasas animales. 20 m de longitud y con acoplamiento de rosca manual EASY!Lock.	<input type="checkbox"/>
Mangueras especiales				
Manguera de alta presión curva, 1,5 m, B 8, 400 bar, 1 x EASY!Lock / 1 x M22 x 1,5	46	6.110-068.0	Para conexión en enrolladores de mangueras: manguera de alta presión, con conexión M 22 x 1,5 y acoplamiento de rosca manual EASY!Lock curvo. 1,5 m de longitud y apta para una presión de trabajo de hasta 400 bar.	<input type="checkbox"/>
BOQUILLA ROTATIVA (BOQUILLA TURBO)				
Boquilla rotativa, grande				
Boquilla turbo, grande, 050	47	4.114-027.0	Boquilla turbo, chorro concentrado giratorio, 10 veces más rendimiento de limpieza. Máximavida útil gracias a la boquilla / el anillo de cerámicamáx. 300 bar / 30 MPa, 85 °C	<input type="checkbox"/>
BOQUILLAS DE CHORRO MÚLTIPLE				
Boquillas de chorro triple				
Boquilla triple, 060	48	4.117-040.0	Boquilla triple de conmutación manual. Cambio cómodo del chorro. En equipos con inyector, el chorro plano de baja presión sirve para aspirar y proyectar el detergente.	<input type="checkbox"/>
Boquilla de ángulo variable 0°-90°				
Boquilla de ángulo variable, 050	49	4.113-007.0	Permite modificar de modo continuo el ángulo de proyección del chorro de agua de alta presión de 0° a 90°. Mejor adaptación al tipo de suciedad y superficie por limpiar.	<input type="checkbox"/>
ECO!BOOSTER				
HydroBooster JET TR 080 Professional	50	2.113-089.0		<input type="checkbox"/>
Eco!Booster MAX TR 080	51	2.113-099.0		<input type="checkbox"/>
ACOPLAMIENTO RÁPIDO				
Acoplamiento rápido embrague rosca trape	52	2.115-000.0	Para cambiar rápidamente entre diferentes lanzas pulverizadoras / accesorios. Se ajusta perfectamente a los sistemas de pulverizado de Kärcher, adecuado para la conexión de pistola y lanza pulverizadora. Con rosca interior M 22 x 1,5.	<input type="checkbox"/>
Acoplamiento rápido racor enchufable ros	53	2.115-001.0	Acoplamiento macho de acero inoxidable templado para conector de acción rápida 2.115-000. Con rosca exterior M 22 x 1,5.	<input type="checkbox"/>
LIMPIEZA DE BIDONES Y DEPÓSITOS				
Juego de montaje aspirador de fango	54	2.641-798.0	Para la conexión a la manguera de alta presión de las limpiadoras de alta presión de Kärcher: potente aspirador de lodo para la conversión de limpiadoras de alta presión en bombas de suciedad.	<input type="checkbox"/>
SEALS FOR TRAPEZOIDAL THREAD				
Juego de piezas de repuesto juntas TR	55	2.880-001.0		<input type="checkbox"/>
BOQUILLA DE VAPOR / PROTECTOR DE GOMA PARA BOQUILLAS / BOQUILLA GIRATORIA				
Colgador de boquillas rotativas				
Portaboquillas de bola	56	4.764-012.0	Para la conmutación directa, sin accionar mandos, de chorro concentrado a chorro plano, así como la aspiración de detergente a baja presión, girando una tuerca moleteada, sin acoplamiento de boquilla (se necesita la boquilla de alto rendimiento específica de Kärcher).	<input type="checkbox"/>

Accesorio opcional.

ACCESORIOS PARA HD 10/25-4 S 1.286-970.0



		No. de parte.	Descripción	
ACOPLAMIENTO DE BOQUILLA /DISTANCIADOR				
Acoplamiento de boquilla				
Dispositivo de protección TR sólo para r	57	4.112-011.0	Atornilladura de boquillas con pieza de protección para las boquillas de alta presión y alto rendimiento	<input type="checkbox"/>
LIMPIEZA DE TUBERÍAS				
Mangueras para la limpieza de tuberías, diám. nom. 6				
Tubería flexible TR limpieza de tubos DN	58	6.110-046.0	La manguera para limpieza de tuberías de 20 m de largo se trata de una manguera de alta presión especialmente flexible para la limpieza interior de tuberías (conexión roscada para la boquilla R 1/8).	<input type="checkbox"/>
Manguera para la limpieza de tuberías, DN 6, 20 m, 220 bar	59	6.110-008.0		<input type="checkbox"/>
Tubería flexible TR limpieza de tubos DN	60	6.110-047.0	La manguera para limpieza de tuberías de 30 m de largo se trata de una manguera de alta presión especialmente flexible para la limpieza interior de tuberías (conexión roscada para la boquilla R 1/8).	<input type="checkbox"/>
Boquilla para limpieza de tuberías				
Boquilla giratoria limpieza de tubos D21	61	4.765-002.0	El chorro giratorio hacia delante elimina la suciedad más incrustada. Los tres chorros hacia atrás se encargan del necesario empuje y de un manejo cómodo.	<input type="checkbox"/>
Boquilla giratoria limpieza de tubos D30	62	4.765-005.0		<input type="checkbox"/>
Boquilla para limpieza de tubos y tuberías	63	5.763-019.0	Con rosca interior y diferentes direcciones de chorro para una limpieza de tuberías y desagües obstruidos eficaz y respetuosa con el medio ambiente.Las aberturas de la boquilla están orientadas de modo que la boquilla con manguera se inserte automáticamente en el tubo. Con conexión R 1/8 in para el montaje en manguera para la limpieza de tuberías.3 × 30° hacia atrás, Ø 16 mm	<input type="checkbox"/>
	64	5.763-016.0	Con rosca interior y diferentes direcciones de chorro para una limpieza eficaz y respetuosa con el medio ambiente de tuberías y desagües obstruidos. Las aberturas de la boquilla están orientadas de tal modo que ésta y la manguera de limpieza se desplazan por sí mismas por el interior del tubo o tubería. Con conexión R 1/8" para montaje en manguera de limpieza de tubos y tuberías. 1 vez hacia delante, 3 × 30° hacia atrás, Ø 16 mm	<input type="checkbox"/>
	65	5.763-021.0	Con rosca interior y diferentes direcciones de chorro para una limpieza de tuberías y desagües obstruidos eficaz y respetuosa con el medio ambiente.Las aberturas de la boquilla están orientadas de modo que la boquilla con manguera se inserte automáticamente en el tubo. Con conexión R 1/8 in para el montaje en manguera para la limpieza de tuberías.3 × 30° hacia atrás, Ø 30 mm	<input type="checkbox"/>
Boquilla para la limpieza de tuberías giratoria	66	6.415-440.0	Con rosca interior y diferentes direcciones de chorro para una limpieza de tuberías y desagües obstruidos eficaz y respetuosa con el medio ambiente.Las aberturas de la boquilla están orientadas de modo que la boquilla con manguera se inserte automáticamente en el tubo. Con conexión R 1/8 in para el montaje en manguera para la limpieza de tuberías.4 chorros giratorios	<input type="checkbox"/>
LIMPIADORAS DE SUELOS Y SUPERFICIES DURAS				
Accesorio para la limpieza de superficies duras FRV 30				
Juego de montaje borde de goma	67	2.642-910.0	Para suelos lisos en interiores. El labio de goma aumenta la potencia de aspiración de la FRV 30 y reduce los residuos de agua al mínimo. De este modo, tras pocos minutos el suelo ya es transitable.	<input type="checkbox"/>
Manguera de prolongación de 5 m	68	4.440-939.0	Manguera de prolongación de 5 m para FRV 30.Incluye manguito de conexión.	<input type="checkbox"/>
Juego de montaje fijación de tubo	69	2.642-528.0	Soporte con ventosa para fijación manguera de extracción	<input type="checkbox"/>
Juego de montaje colector de lodos	70	2.642-532.0	El cubo de acero galvanizado atrapa la suciedad gruesa y permite sujetar la manguera de aspiración en exteriores.	<input type="checkbox"/>

Accesorio opcional.

ACCESORIOS PARA HD 10/25-4 S 1.286-970.0



	No. de parte.	Descripción		
LIMPIADORAS DE SUELOS Y SUPERFICIES DURAS				
Limpiadora de superficies FR 30 Me				
Limpiadora de superficies FR 30 ME	71	2.111-013.0	Limpiadora de superficies de alta calidad y resistente al agua caliente con carcasa de acero inoxidable. Alojamiento cerámico doble, rodillos de dirección que no dejan marcas y acoplamiento de manguera de aspiración integrado para aspirar las salpicaduras de agua. Especialmente adecuada para la limpieza interior y el sector alimentario. El kit de boquillas específico debe pedirse por separado. Máx. 250 bar / 1300 l/h / 85 °C	<input type="checkbox"/>
Limpiadora de superficies FR 50 Me				
Limpiadora de superficies FR 50	72	2.111-023.0	Gracias a su ancho útil de 500 mm, la FR 50 es perfecta para la limpieza de grandes superficies. Resistente al agua caliente, carcasa de acero inoxidable, alojamiento cerámico doble, cómoda asa de empuje, rodillos de dirección que no dejan marcas en el suelo y dosificación integrada del detergente a baja presión. El kit de boquillas específico debe pedirse por separado. Máx. 250 bar / 1800 l/h / 80 °C.	<input type="checkbox"/>
Kits de boquillas específicos para FR				
Kit de boquillas para FR, 850 l/h - 1100 l/h	73	2.640-442.0	Kit de boquillas específico compuesto por boquillas de alto rendimiento y atornilladuras. Para lograr un óptimo rendimiento de las limpiadoras de superficies de Kärcher (de 850 a 1100 l/h).	<input type="checkbox"/>
Kits de boquillas específicos para FRV				
Kit de boquillas para FRV, 050	74	2.642-433.0	Kit de boquillas específico, boquillas de alto rendimiento de Kärcher y boquilla impulsora para FRV 30.	<input type="checkbox"/>
Limpiadora de superficies FRV 30 ME				
FRV 30 ME	75	2.111-012.0	Gracias a la aspiración automática del agua sucia, la limpiadora de superficies FRV 30 Me de acero inoxidable permite una limpieza de superficies aún más eficaz en interiores y exteriores. Limpieza con agua caliente de hasta 85 °C.	<input type="checkbox"/>
SISTEMAS DE LIMPIEZA CON ESPUMA				
Lanza de espuma con bidón de detergente				
Lanza de espuma con bidón Advanced 3, 900 l/h - 2500 l/h	76	4.112-065.0		<input type="checkbox"/>
Lanza de espuma con bidón DUO Advanced 3, 900 l/h - 2500 l/h	77	4.112-069.0		<input type="checkbox"/>
Lanza de espuma con bidón Basic 3, 900 l/h - 2500 l/h	78	4.112-055.0	De alta calidad, sencilla y robusta: lanza de espuma con bidón Basic 3 para limpiadoras de alta presión con potencia flotante de 900-2500 l/h. Reduce a la mitad el consumo de detergente con una calidad de espuma óptima.	<input type="checkbox"/>
Depósito de detergente de 1l para lanza de espuma con bidón Basic	79	5.071-414.0		<input type="checkbox"/>
Depósito de detergente de 1l para lanza de espuma con bidón Advanced	80	6.414-050.0	Depósito de detergente adicional de 1 litro para el cambio rápido del detergente (para la lanza de espuma 2.112-017.0 y 2.112-018.0).	<input type="checkbox"/>
Sistema de espuma Inno Foam				
Sistema para la aplicación de espuma Inno Foam con inyector de detergente	81	2.112-000.0	Sistema para la aplicación de espuma con alta presión para equipos HD / HDS móviles y fijos en tareas de limpieza y desinfección. Doble tubo pulverizador con boquilla de espuma y conmutación a chorro de alta presión para el lavado final, etc., inyector de detergente de alta presión con válvula de dosificación de gran precisión del 0-5 %. Los kits de boquillas para diferentes clases de equipos (véanse los kits de boquillas) deben pedirse por separado.	<input type="checkbox"/>
	82	2.640-151.0		<input type="checkbox"/>
Sistema de espuma Easy Foam				
Sistema para la aplicación de espuma Easy Foam con inyector de detergente	83	2.112-010.0	Sistema para la aplicación de espuma con alta presión para aparatos HD / HDS móviles y fijos en tareas de limpieza y desinfección. Boquilla de espuma para conectar al tubo pulverizador de alta presión inyector de detergente de alta presión con válvula dosificadora de gran precisión del 0-5 %. Los kits de boquillas para diferentes clases de equipos (véanse los kits de boquillas) deben pedirse por separado.	<input type="checkbox"/>
Set de boquillas para los sistemas Inno / Easy Foam				
Kit de boquillas 090 para Inno / Easy Set 700-1000 l/h	84	2.111-019.0	Kit de boquillas 090 compuesto por boquillas de alto rendimiento de Kärcher y acoplamiento de boquilla. Para Inn-/Easy-Foam-Set 700-1000 l/h. Para un óptimo rendimiento de los sistemas de espuma con el equipo correspondiente.	<input type="checkbox"/>

Accesorio opcional.

ACCESORIOS PARA HD 10/25-4 S 1.286-970.0



	No. de parte.	Descripción		
SISTEMAS DE LIMPIEZA CON ESPUMA				
Set de boquillas para los sistemas Inno / Easy Foam				
Kit de boquillas 090 para Inno / Easy Set 700-1000 l/h	85	2.640-688.0	Kit de boquillas 090 compuesto por boquillas de alto rendimiento de Kärcher y acoplamiento de boquilla. Para Inn-/Easy-Foam-Set 700-1000 l/h. Para un óptimo rendimiento de los sistemas de espuma con el equipo correspondiente.	<input type="checkbox"/>
Kit montaje boquilla de espuma				
Kit de montaje para la boquilla de espuma	86	2.112-013.0	Para la aplicación dosificada de espumantes en el sector sanitario y alimentario o donde se requieran efectos de larga duración: montaje en el tubo pulverizador en lugar de la boquilla de alta presión	<input type="checkbox"/>
MEZCLA E INYECTORES				
Inyector de detergente				
Inyector de detergente para alta y baja presión (sin boquillas)	87	4.637-032.0	Dosificación de detergentes. En alta y baja presión, separado del equipo. Dosificación máx. del 15 %	<input type="checkbox"/>
Inyector de detergente para alta presión (sin boquilla)	88	4.637-033.0	Dosificación de detergente a alta presión del 3-5 %	<input type="checkbox"/>
	89	3.637-170.0		<input type="checkbox"/>
Set de boquillas específico para la ref. 4.637-033.0				
Inserto de boquilla rosca trapecoidal HD	90	4.769-011.0	Para HD / HDS 750-1000 l/h. Consta de acoplamiento de boquilla, boquilla de alto rendimiento de alta presión y atornilladura	<input type="checkbox"/>
Acoplamiento de boquilla para la ref. 4.637-032.0				
Acoplamiento de boquilla para n.º de pedido 3.637-001.0, alta presión para equipos hasta 1100 l/h	91	4.769-003.0	Acoplamiento de boquilla para inyector de detergente 3.637-001 para proyectar el detergente al funcionar con alta presión. Para equipos con máx. 1100 l/h de caudal.	<input type="checkbox"/>
Acoplamiento de boquilla para n.º de pedido 3.637-001.0, baja presión para equipos hasta 1100 l/h	92	4.769-001.0	Baja presión para aparatos hasta 1.100 l/h	<input type="checkbox"/>
ACOPLAMIENTOS				
Acoplamiento giratorio				
Acoplamiento giratorio	93	4.111-021.0	Evita eficazmente las torsiones de las mangueras de alta presión. Conexión Easy!Lock, con protector del asa	<input type="checkbox"/>
Conector				
Rosca de boquillas / tubuladura con rosca	94	4.111-022.0	Para fijar boquillas de alta presión y accesorios directamente a la pistola de alta presión (con atornilladura de boquillas) 1 x M 22 x 1,5 / 1 x M 18 x 1,5.	<input type="checkbox"/>
Distribuidor en Y	95	4.111-024.0	Ofrece la posibilidad de conectar dos sistemas de pulverización al equipo. Montaje en la salida de alta presión.	<input type="checkbox"/>
Adapter EASY!Lock				
Adaptador 1 M22AG-TR22AG	96	4.111-029.0	Adaptador 1 para conexión de la manguera antigua con la manguera nueva	<input type="checkbox"/>
Adaptador 2 M22IG-TR22AG	97	4.111-030.0	Adaptador 2 para conexión del dispositivo antiguo y la pistola antigua con la manguera nueva	<input type="checkbox"/>
Adaptador 3 M22IG-TR22AG	98	4.111-031.0	Adaptador 3 para conexión de la pistola antigua con el tubo pulverizador nuevo y el servorregulador nuevo	<input type="checkbox"/>

Accesorio opcional.

ACCESORIOS PARA HD 10/25-4 S 1.286-970.0



		No. de parte.	Descripción	
ACOPLAMIENTOS				
Adapter EASY!Lock				
Adaptador M 22 - acoplamiento giratorio	99	4.111-032.0	Adaptador 4 para conexión de la pistola nueva con la manguera antigua Swivel	<input type="checkbox"/>
Adaptador 5 TR22IG-M22AG	100	4.111-033.0	Adaptador 5 para conexión de la pistola nueva con el tubo pulverizador antiguo y el servorregulador nuevo con el tubo pulverizador antiguo	<input type="checkbox"/>
Adaptador 6 TR22IG-M22AG	101	4.111-034.0	Adaptador 6 para conexión del dispositivo nuevo con la manguera antigua, y esta con la pistola nueva	<input type="checkbox"/>
Adaptador 7 M18IG-TR20AG	102	4.111-035.0	Adaptador 7 para conexión del tubo pulverizador antiguo con la boquilla nueva	<input type="checkbox"/>
Adaptador 8 TR20IG-M18AG	103	4.111-036.0	Adaptador 8 para conexión del tubo pulverizador nuevo con la boquilla antigua	<input type="checkbox"/>
Embrague -2xM22x1,5	104	4.111-037.0	Adaptador 9 para conexión de la manguera nueva con la manguera nueva	<input type="checkbox"/>
ADAPTADOR para recambio TR22IG-M22AG Er	105	4.111-046.0	Adaptador regulable para la unión de mangueras de alta presión con conexión M 22x1,5 con la pistola de alta presión EASY!Force	<input type="checkbox"/>
TAMBOR PORTAMANGUERA				
Enrollador de mangueras de enrollado automático para montaje en pared				
Enrollador de mangueras automático de plástico incl. manguera de alta presión, 15 m	106	2.639-257.0	Enrollador de mangueras automático con muelle, listo para el empleo, para montaje en pared. Simplifica el manejo de la manguera de alta presión, reduce los tiempos de ajuste y aumenta la seguridad en el trabajo.	<input type="checkbox"/>
Enrollador de mangueras automático, recubrimiento en polvo de acero/plástico, 20 m	107	6.392-074.0	Enrollador de mangueras automático para manguera de alta presión de 20 m. La consola está fabricada con un recubrimiento en polvo de acero y el tambor, en plástico.	<input type="checkbox"/>
Enrollador de mangueras automático de acero inoxidable/plástico, 20 m	108	6.392-083.0	Enrollador de mangueras automático para manguera de alta presión de 20 m. La consola está fabricada en acero inoxidable y el tambor, en plástico.	<input type="checkbox"/>
Enrollador de mangueras, 20 m	109	6.392-106.0	Enrollador de mangueras, automático, 20 m, consola de acero pintado, tambor de plástico	<input type="checkbox"/>
Enrollador de mangueras automático, pintado en gris, 20 m	110	6.392-105.0	Los enrolladores de mangueras de enrollado automático ofrecen la máxima seguridad y comodidad en el enrollado y desenrollado de las mangueras de alta presión. Por ejemplo, la ref. de pedido 6.110-011.0 (DN 8, 20 m, 315 bares) o la ref. de pedido 6.110-028.0 (DN 8, 20 m, 400 bares, Longlife).	<input type="checkbox"/>
Enrollador de mangueras, automático, acero inoxidable, incluye portador giratorio, 20 m	111	6.392-076.0	Enrollador de mangueras automático con portador giratorio (acero inoxidable)	<input type="checkbox"/>
Enrollador de mangueras automático, acero inoxidable, 40 m	112	6.392-442.0	Los enrolladores de mangueras de enrollado automático ofrecen la máxima seguridad y comodidad en el enrollado y desenrollado de las mangueras de alta presión. Manguera de alta presión adecuada, por ejemplo ref. de pedido 6.110-076.0 (DN 8, 40 m, 400 bares, 1x conexión AVS para enrollador de mangueras).	<input type="checkbox"/>

Accesorio opcional.

ACCESORIOS PARA HD 10/25-4 S 1.286-970.0



		No. de parte.	Descripción	
TAMBOR PORTAMANGUERA				
Enrollador de mangueras de enrollado automático para montaje en pared				
Portador giratorio, revestimiento de polvo	113	2.639-931.0	Portador giratorio para fijar el enrollador de mangueras automático a la pared. Para obtener un radio de acción máximo y flexibilidad con la manguera de alta presión. Giratorio 120°. De acero galvanizado.	<input type="checkbox"/>
Portador giratorio, acero inoxidable	114	2.641-867.0	Soporte mural oscilante para enrollador de mangueras acero inoxidable	<input type="checkbox"/>
LIMPIEZA DE FACHADAS Y PLACAS SOLARES				
Cepillos				
Accionamiento cepillo completo	115	4.762-584.0	Accionamiento propulsado por agua para cepillos cilíndricos giratorios. Para la limpieza de fachadas o paneles solares con nuestras limpiadoras de alta presión profesionales. Montaje en lanza pulverizadora o en lanza telescópica.	<input type="checkbox"/>
Protector antisalpicaduras completo	116	4.762-621.0	Protección contra salpicaduras con unión de velcro para cepillo cilíndrico rotativo. Gracias a la lámina transparente, total visibilidad sobre el cepillo y, al mismo tiempo, protección frente a salpicaduras.	<input type="checkbox"/>
Rodillo blando	117	4.762-623.0	Accesorio de cepillo suave para el empleo con el accionamiento propulsado por agua (4.762-584.0). Ideal para la limpieza de cristal y placas solares. Sencillo sistema de sustitución rápida y acople seguro en el accionamiento.	<input type="checkbox"/>
Rodillo medio	118	4.762-624.0	Accesorio de cepillo semiduro para el empleo con el accionamiento propulsado por agua (4.762-584.0). Adecuado para fachadas delicadas, láminas y tejidos. Sistema de sustitución rápida sencillo y seguro.	<input type="checkbox"/>
Rodillo duro	119	4.762-625.0	Accesorio de cepillo duro para el empleo con el accionamiento propulsado por agua (4.762-584.0). Adecuado para fachadas rugosas y terrazas de pieza y madera. Sistema de sustitución rápida seguro y sencillo.	<input type="checkbox"/>
Cepillo rígido duro	120	6.960-133.0	Cepillo con cerdas duras para la limpieza de fachadas industriales, recubrimientos del suelo y para la eliminación de suciedad gruesa. Montaje sencillo en lanzas telescópicas o lanzas de alta presión de Kärcher.	<input type="checkbox"/>
Cepillo rígido medio	121	6.960-134.0	Limpia fachadas, persianas y materiales textiles de forma óptima: el cepillo de cerdas semiduras para una colocación rápida y sencilla en lanzas telescópicas o lanzas de alta presión de Kärcher.	<input type="checkbox"/>
Cepillo rígido blando	122	6.960-135.0	Para un montaje sencillo en lanzas telescópicas o lanzas de alta presión de Kärcher: cepillo con cerdas suaves para una limpieza en profundidad de superficies sensibles como cristal o instalaciones solares.	<input type="checkbox"/>
Cabezal de cepillo iSolar 800	123	6.368-094.0	Amplio cabezal de cepillos de 800 mm accionado por agua para un caudal de agua de 700-1000 l/h. Con dos cepillos circulares contrarrotativos y una junta de ángulo flexible.	<input type="checkbox"/>
iSolar 400 Advanced	124	6.368-092.0	Cepillo iSolar 400 para un caudal de agua de 700-1000 l/h. El amplio cepillo circular de 400 mm accionado por agua limpia de incluso las instalaciones elevadas.	<input type="checkbox"/>
Teleskopstangen				
Llave de bola	125	4.580-097.0	Adaptador de baja presión TL compuesto por una válvula de bola para el montaje sin herramientas en lanzas telescópicas. Especialmente adecuado para el uso en cepillo rotativos de alta presión.	<input type="checkbox"/>
Telescopio lanza fibra de vidrio 7 m	126	4.762-609.0	Lanza telescópica TL 7 F de fibra de vidrio ligera y resistente con hasta 7 m de alcance. Con prácticos acoplamientos rápidos para extender y recoger fácilmente.	<input type="checkbox"/>

Accesorio opcional.

ACCESORIOS PARA HD 10/25-4 S 1.286-970.0



		No. de parte.	Descripción	
LIMPIEZA DE FACHADAS Y PLACAS SOLARES				
Teleskopstangen				
Telescopio lanza híbrido 7 m	127	4.762-610.0	Lanza telescópica híbrida multifuncional TL 7 H de mezcla resistente y ligera de fibra de vidrio y carbono. Fácilmente extensible gracias a los acoplamientos rápidos. Alcance hasta 7 m.	<input type="checkbox"/>
Telescopio lanza híbrido 10 m	128	4.762-611.0	Hasta 10 m de alcance: lanza telescópica híbrida TL 10 H. Compuesta por una mezcla de fibra de vidrio y carbono; uso multifunción. Extensión y recogida sencillas gracias a los acoplamientos rápidos.	<input type="checkbox"/>
Telescopio lanza carbono 10 m	129	4.762-612.0	Lanza telescópica de fibra de carbono TL 10 C. Con hasta 10 m de alcance y prácticos acoplamientos rápidos. Multifuncional, para la limpieza de fachadas, ventanas o paneles solares.	<input type="checkbox"/>
Telescopio lanza carbono 14 m	130	4.762-613.0	Resistencia máxima con peso mínimo: lanza telescópica TL 14 C de fibra de carbono. Gran alcance de 14 m, uso multifuncional y facilidad de manejo gracias a los acoplamientos rápidos.	<input type="checkbox"/>
Pistola	131	4.775-154.0	Adaptador de alta presión TL: pistola de alta presión de alojamiento flexible para la limpieza a alta presión con lanzas telescópicas. Ergonómico, fácil de montar, para usuarios zurdos y diestros.	<input type="checkbox"/>
DISPOSITIVO DE PROYECCIÓN DE CHORRO DE ABRASIVO EN HÚMEDO				
Dispositivo de proyección de chorro de abrasivo en húmedo (sin boquilla)				
Instalación de rociado con regulación de caudal (sin boquillas)	132	4.115-000.0	Adición de detergente para la pulverización al chorro de alta presión. Para eliminar capas de pintura y óxido y para decapar. Montaje en el tubo pulverizador en lugar de la boquilla de alta presión. Con regulación de caudal	<input type="checkbox"/>
Instalación de chorreado con regulación de caudal (sin boquillas)	133	4.115-006.0	La eliminación de la pintura, óxido e incrustaciones es fácil: gracias al accesorio de chorreado en húmedo de Kärcher con control de caudal para agregar abrasivo de chorreado al chorro de alta presión. El accesorio de chorreado en húmedo se ajusta a la lanza. Sin regulación de caudal.	<input type="checkbox"/>
Kits de boquillas para instalación de chorreado				
Conjunto de boquillas TR juego de proyec	134	2.112-023.0	Kit de boquillas específico con boquilla pulverizadora y acoplamiento de boquilla. Para la potencia óptima de la instalación de rociado de Kärcher. Solamente en conjunción con la instalación de rociado.	<input type="checkbox"/>
Boquilla de carburo de boro				
Boquilla de carburo de boro, para equipos desde 1000 l/h	135	6.415-083.0	Adicionalmente para paquete de boquillas. Boquilla de pulverizado muy resistente con forro de borocarburo para funcionamiento continuo.	<input type="checkbox"/>
LIMPIEZA DE BIDONES Y DEPÓSITOS				
Set de boquillas para cabezal HKF 50 (3.631-009.0 / 3.631-039.0)				
Boquilla 045 para funcionamiento con dos boquillas HKF 50	136	6.415-446.0	Boquillas para funcionamiento con dos boquillas	<input type="checkbox"/>
Boquilla 090 para funcionamiento con una boquilla HKF 50	137	6.415-447.0	Boquillas para funcionamiento con una boquilla	<input type="checkbox"/>
Doble empuñadura para una guía precisa del cabezal pulverizador	138	2.863-036.0	Doble empuñadura. Guía precisa del cabezal pulverizador	<input type="checkbox"/>
Tornillo de cierre, en caso de trabajar con un acoplamiento para cabezales con una boquilla	139	5.411-061.0	Tornillo de cierre, en caso de trabajar con un acoplamiento para cabezales de pulverización con una boquilla	<input type="checkbox"/>
Limpieza de barriles y depósitos				
Cabezal de inyección M63E	140	6.751-061.0		<input type="checkbox"/>

Accesorio opcional.

ACCESORIOS PARA HD 10/25-4 S 1.286-970.0



141-142



143



144



145



147



148



149-150



151

	No. de parte.	Descripción	
CONEXIÓN DE AGUA			
Acoplamiento Geka			
Acoplamiento Geka con boquilla portatubo, R 3/4 in	141	6.388-455.0 con boquilla portatubo	<input type="checkbox"/>
Acoplamiento Geka con boquilla portatubo, R 1 in	142	6.388-465.0	<input type="checkbox"/>
Acoplamiento para mangueras	143	6.388-458.0 con rosca interior	<input type="checkbox"/>
Filtro de aspiración			
Filtro de aspiración de agua	144	6.414-956.0 Para aspirar agua de estanques, recipientes o similares; carcasa de filtro de poliamida, tamiz de acero inoxidable, ancho de malla de 800 µm, acoplamiento de 3/4 in y 1 in, sin válvula de retención	<input type="checkbox"/>
Filtro de aspiración con válvula de retención	145	4.730-012.0 Filtro de aspiración de latón para la aspiración de estanques, depósitos, etc. Con válvula de retención.	<input type="checkbox"/>
Filtro fino para agua			
Juego de montaje filtro de agua universal	146	2.637-020.0 Filtro fino de agua, ancho de malla de 25 µm, temperatura máx. de 50 °C. Protege el equipo contra partículas de suciedad en el agua. Caudal de agua hasta 1200 l/h. Acoplamiento de 3/4 in, con adaptador de 1 in.	<input type="checkbox"/>
Filtro fino de agua, con adaptador	147	4.730-102.0 Filtro fino de agua, ancho de malla de 125 µm, temperatura máx. de 50 °C. Protege el equipo contra partículas de suciedad en el agua. Caudal de agua hasta 1200 l/h. Acoplamiento de 3/4 in, con adaptador de 1 in.	<input type="checkbox"/>
Filtro fino de agua, 100 µm, R 1 in	148	2.638-270.0 Filtro fino de agua, ancho de malla de 100 µm, temperatura máx. de 60 °C. Para el montaje en la entrada del equipo. Protege el equipo contra partículas de suciedad en el agua. Caudal de agua hasta 1200 l/h. Conexión de 1 in.	<input type="checkbox"/>
Manguera suministro de agua			
Manguera de alimentación de agua	149	4.440-207.0 AN 19 R1 in / R 3/4 in, hasta 85 °C, para servicio de aspiración con conductor de cobre para poner a tierra el equipo	<input type="checkbox"/>
	150	4.440-270.0 Diám. nom.19 R1"/R1" hasta 85°C	<input type="checkbox"/>
CEPILLOS DE LAVADO			
Cepillo de lavado acoplable			
Cepillo de lavado acoplable, M 18 × 1,5	151	4.113-001.0 Para su uso universal en la limpieza de superficies. Fijación directa a la lanza pulverizadora mediante un elemento de fijación. Acoplamiento M 18 × 1,5	<input type="checkbox"/>

Accesorio opcional.