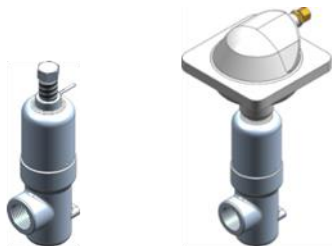


Válvulas de sobrecarga hasta 400 bares

UV-4-80-R-O, UV-4-80-R-O-PN

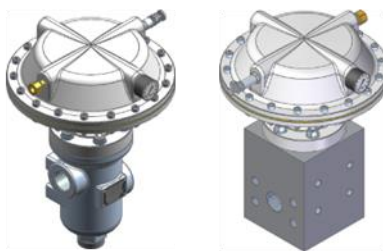
UV-PN-3/2 GGG, UV-PN-3/2 NIRO, UV-2/2-MA

El mantenimiento de una presión constante es una de las tareas más importantes de las regulaciones hidráulicas. Las válvulas de sobrecarga WOMA proporcionan condiciones constantes de funcionamiento en todos los consumidores hidráulicos, y se pueden utilizar a elección como elemento regulador o como válvula de bypass de 2/2 o 3/2 vías. El elemento regulador se ajusta de forma manual o neumática.



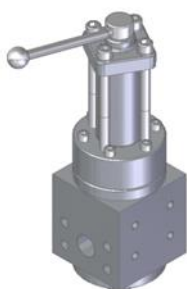
UV-4-80-R-O
manual

UV-4-80-R-O-PN
neumática

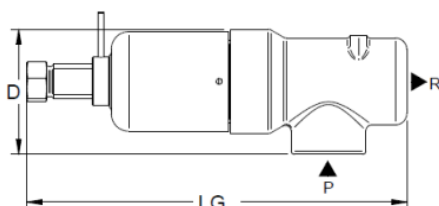


UV-PN-3/2 GGG
neumática
210 / 370 bar

UV-PN-3/2 NIRO
neumática
210 / 370 bar



UV 2/2-MA
manual
400 bar



UV-4-80-R-O:
Dimensiones de la válvula y conexiones

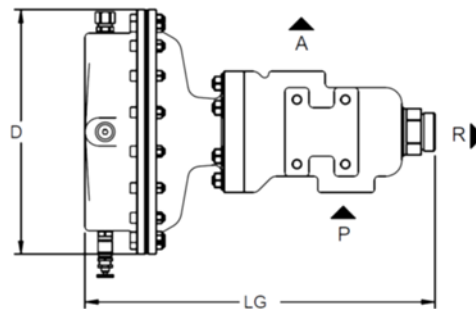
Ventajas especiales

- Excelentes características de control
- Adecuadas para el funcionamiento con agua caliente hasta 98 °C
- Gran duración
- Supervisión de aire comprimido con válvula de seguridad
- Reequipable en muchos dispositivos
- También disponible como variante de válvula preajustada

Datos técnicos de la válvula de sobrecarga manual		
Tipo	UV-4-80-R-O	UV-2/2-MA
Número de material	9.871-023.0	9.871-360.0
Presión de servicio máx.	250 bar	400 bar
Caudal nominal máx.	476 l/min	720 l/min
Temperatura del fluido	+ 5 °C hasta + 98 °C	
Para tipo de bomba	150ARP - 250ARP 1003 - 2503	150ARP - 1000ARP 1003 - 2503
Peso aprox.	8,7 kg	45,5 kg
LG	350 mm	560 mm
D	90 mm	152 mm
P	R1 1/2"	G 1 1/4" O SAE 2"
A	-	G 1 1/4" O SAE 2"
R	R1 1/2"	G 1 1/2"

Datos técnicos de la versión neumática

Tipo	UV-4-80-R-O-PN	UV-PN-3/2 GGG		UV-PN-3/2 NIRO	
Número de material	9.871-007.0	9.871-131.0	9.871-132.0	9.871-133.0	9.871-134.0
Presión de servicio máx.	250 bar	210 bar	370 bar	210 bar	370 bar
Caudal nominalaprox.	476 l/min	650 l/min		560 l/min	
Temperatura del fluido	+ 5°C hasta + 98°C				
Para tipo de bomba	150ARP - 250ARP 1003 - 2503	150ARP - 250ARP 1503 - 2503		150ARP - 1000ARP 1503 - 2503	
Peso aprox.	14,6 kg	26 kg		43,6 kg	
LG	418 mm	434 mm		475 mm	
D	195 mm	Ø 303 mm			
P	R1 1/2"	G1 1/4"		G1 1/4" o SAE 2"	
A	-	G1 1/4"		G1 1/4" o SAE 2"	
R	R1 1/2"	G1 1/2"A			
Presión de aire necesaria	Véanse diagramas				



Válvula de sobrecarga neumática: Dimensiones de la válvula y conexiones

