

Junta rotativa

DDF 3000-65

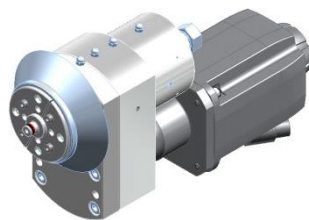
La DDF 3000-65 es una junta rotativa accionada, adecuada tanto para aplicaciones móviles como fijas. La junta rotativa está disponible con accionamiento oleohidráulico o eléctrico, o bien con autopropulsión. La combinación de DDF 3000-65 y portabrazos de toberas o barras portatoberas da como resultado una herramienta hidráulica de alto rendimiento que, gracias a la velocidad de rotación variable, conforma un instrumento eficiente para el tratamiento y la limpieza de superficies.

Ventajas especiales

- Velocidad regulable/ajustable
- Piezas bajo presión de acero inoxidable
- Diseño robusto



9.872-888.0



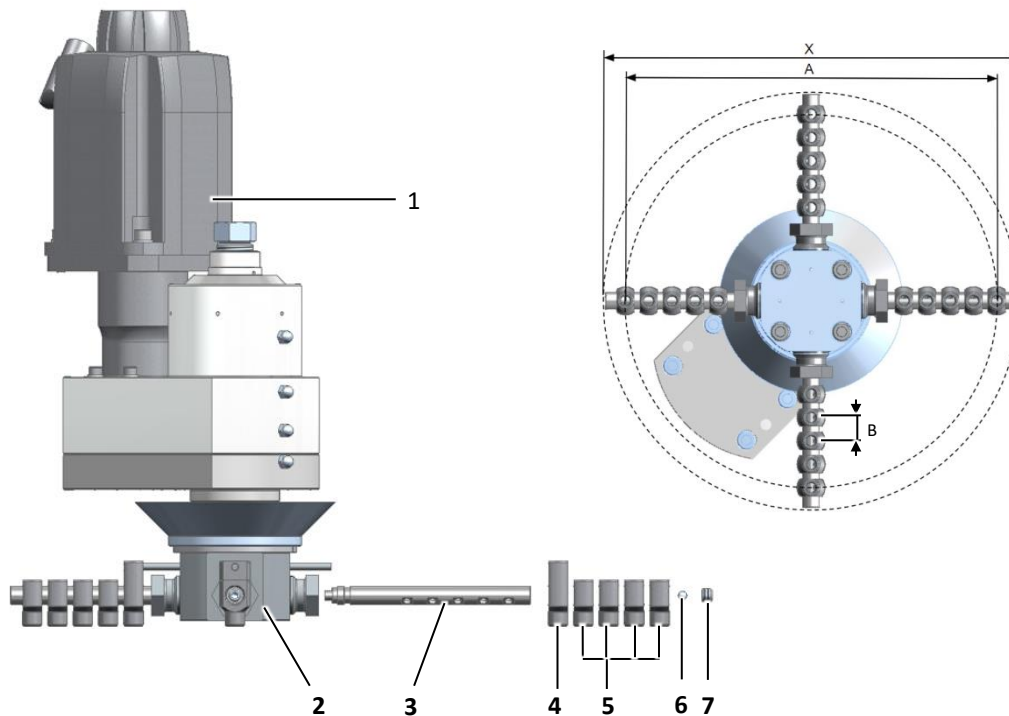
9.917-482.0



9.895-438.0

Datos técnicos					
Tipo		Versión hidráulica	Versión eléctrica	Versión autopropulsada	
Número de material		9.872-888.0	9.917-482.0	9.895-438.0	
Temperatura del fluido	máx.	60 °C			
Presión de servicio	máx.	3000 bar			
Flujo volumétrico	máx.	65 l/min			
Velocidad	máx.	2.340 min ⁻¹	2.850 min ⁻¹	2.500 min ⁻¹	
Peso	aprox.	20 kg	28 kg	11 kg	
Presión de servicio motor hidráulico (con servicio continuo)		100 bar	-	-	
Flujo volumétrico motor hidráulico (con servicio continuo)		16 l/min	-	-	
Corriente asignada		-	5,2 A	-	
Potencia motriz	máx.	1,8 kW	2,4 kW	-	
Sentido de giro		A la derecha / izquierda	Derecha	A la derecha / izquierda	
Longitud	aprox.	235 mm	286 mm	158 mm	
Anchura	aprox.	160 mm	160 mm	160 mm	
Altura	aprox.	280 mm	445 mm	319 mm	
Conexión hidráulica		G 3/8"	-	-	
Conexión eléctrica		-	Enchufe giratorio	-	
Conexión de alta presión		9/16"-18 UNF-LH			

Accesorios - Portabrazos de toberas estándar



Portabrazos de toberas estándar					
Pos.	Número de material	Cantidad de toberas de forma 21	Diámetro de trabajo A [mm]	Distancia entre toberas B [mm]	Diámetro de interferencia X [mm]
1	9.872-888.0	DDF 3000-65 Versión hidráulica			
	9.917-482.0	DDF 3000-65 Versión eléctrica			
2	9.917-640.0	Brida de conexión			
3	9.917-971.0	1	160	20	196
	9.917-972.0	2	200	20	236
	9.917-973.0	3	240	20	276
	9.917-974.0	4	280	20	316
	9.917-975.0	5	320	20	356
	9.917-976.0	6	360	20	396
	9.917-644.0	Tapón			
4	9.917-968.0	Portatoberas I (necesario siempre para el bloqueo de las toberas)			
5	9.917-969.0	Portatoberas II			
6	9.883-217.0	Esfera *			
7	9.881-012.0	Tornillo prisionero *			

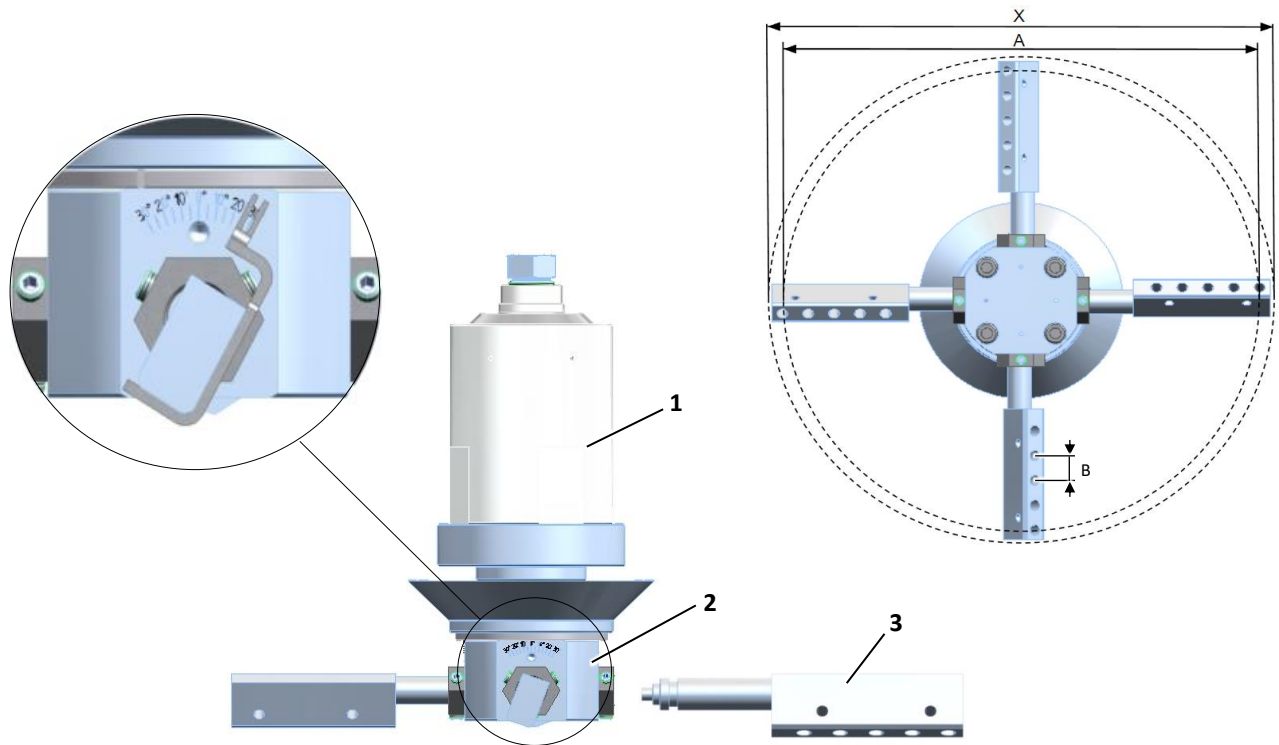
*Necesario una vez por cada portabrazos de toberas

Ejemplo de pedido

Junta rotativa eléctrica con 4 portabrazos de toberas y anchura de trabajo de 240 mm

1. 9.917-482.0 DDF 3000-65 Versión eléctrica
2. 9.917-640.0 Brida de conexión
3. 4 x 9.917-973.0 Portabrazos de toberas 240 mm
4. 4 x 9.917-968.0 Portatoberas I
5. 8 x 9.917-969.0 Portatoberas II
6. 4 x 9.883-217.0 Esfera
7. 4 x 9.881-012.0 Tornillo prisionero

Accesorios - Portabrazos de toberas extrarrobustos



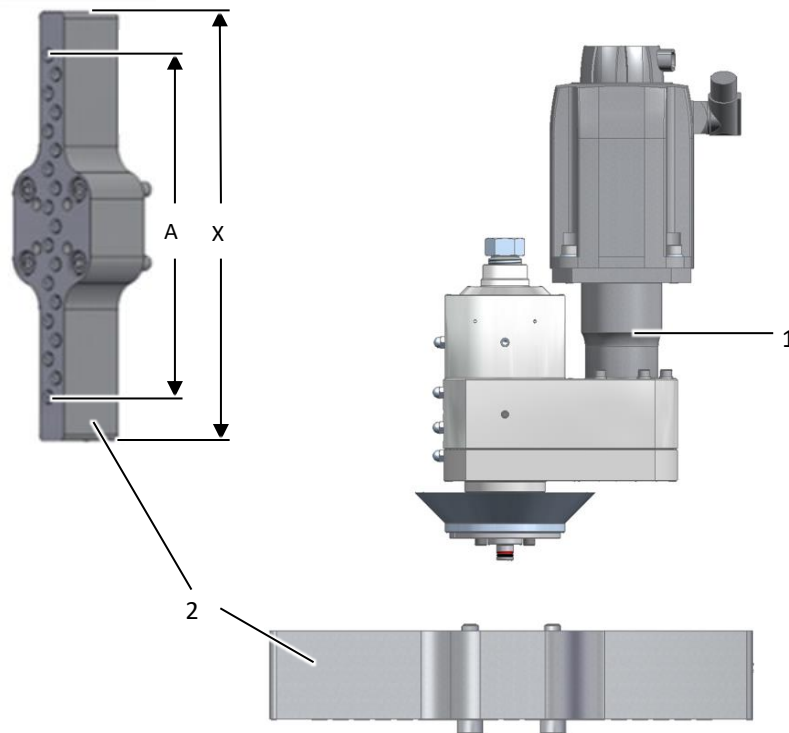
Portabrazos de toberas extrarrobustos					
Pos.	Número de material	Cantidad de toberas de forma 21	Diámetro de trabajo A [mm]	Distancia entre toberas B [mm]	Diámetro de interferencia X [mm]
1	9.872-888.0	DDF 3000-65 Versión hidráulica			
	9.917-482.0	DDF 3000-65 Versión eléctrica			
	9.895-438.0	DDF 3000-65 Versión autopropulsada			
2	9.917-641.0	Brida de conexión			
3	9.875-958.0	2	194	20	235
	9.875-959.0	2	214	20	235
	9.876-810.0	5	350	20	390
	9.876-811.0	5	370	20	390
	9.878-406.0	Tapón			

Ejemplo de pedido

Junta rotativa autopropulsada con 4 portabrazos de toberas extrarrobustos y anchura de trabajo de 350 mm

1. 9.895-438.0 DDF 3000-65 Versión autopropulsada
2. 9.917-641.0 Brida de conexión
3. 4 x 9.876-810.0 Portabrazos de toberas extrarrobustos

Accesorios - Barras portatoberas / Discos portatoberas



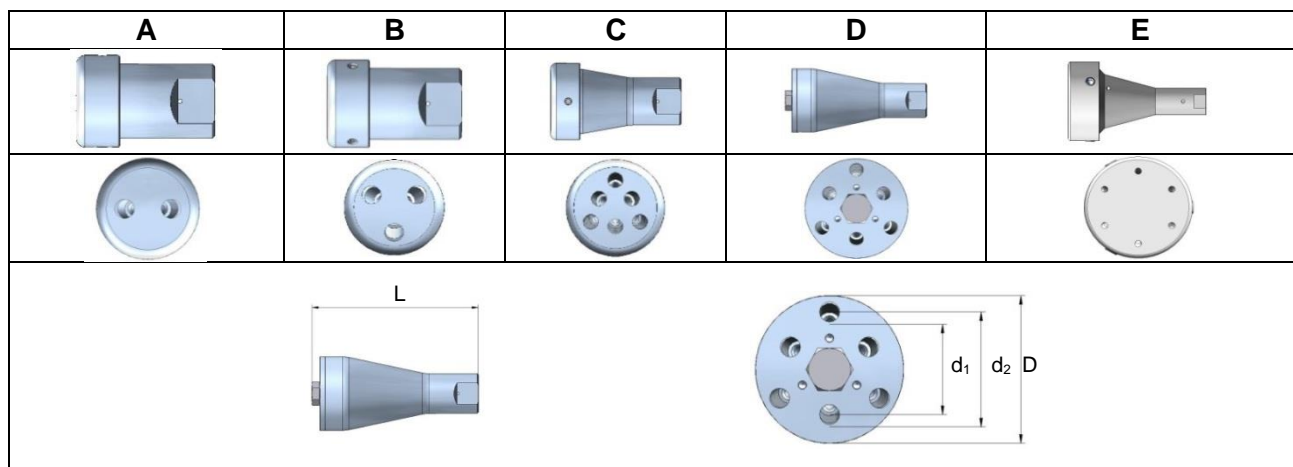
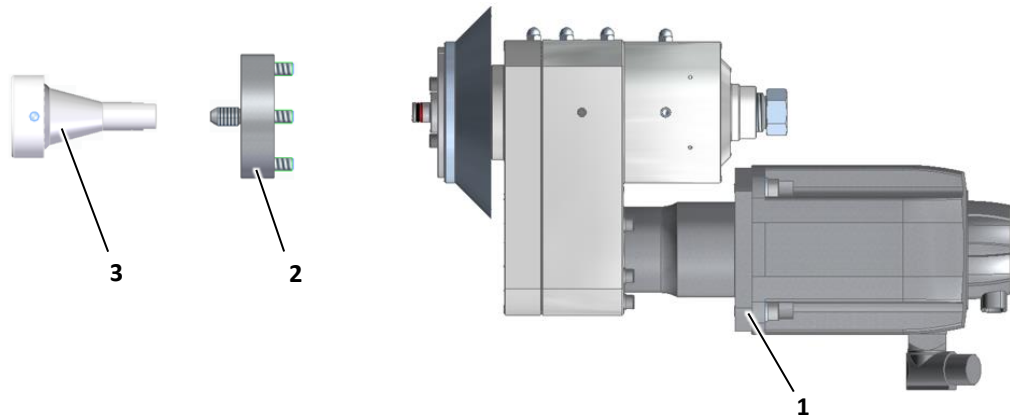
Barras portatoberas / Discos portatoberas				
Pos.	Número de material	Cantidad de toberas Forma 21	Diámetro de trabajo A [mm]	Diámetro de interferencia X [mm]
1	9.872-888.0	DDF 3000-65 Versión hidráulica		
	9.917-482.0	DDF 3000-65 Versión eléctrica		
2	9.916-952.0	19	máx. 248	315
	9.920-926.0	12	162	200

Ejemplo de pedido

Junta rotativa eléctrica con 2 portabrazos de toberas y anchura de trabajo de 248 mm

1. 9.917-482.0 DDF 3000-65-Versión eléctrica
2. 9.916-952.0 Barras portatoberas

Accesorios - Cabezal portatoberas



Cabezales portatoberas

Pos.	Número de material	Forma	Cantidad de toberas de forma 21	Círculo primitivo d ₁ [mm]	Círculo primitivo d ₂ [mm]	Ángulo de proyección de las toberas		L [mm]	D [mm]
						d ₁	d ₂		
1	9.872-888.0	DDF 3000-65 Versión hidráulica							
	9.917-482.0	DDF 3000-65 Versión eléctrica							
2	9.920-917.0	Brida de conexión							
3	9.886-774.0	A	2	17	-	20°	-	64	42
	9.886-775.0	B	3	20	-	30°	-	64	42
	9.886-772.0	C	3 + 3	20	30	20°	24°	89	52
	9.886-773.0	D	3 + 3	35	45	20°	24°	133	59
	9.886-645.0	E	3 + 3	40	42	30°	30°	114	65

Ejemplo de pedido

Junta tórica con cabezal portatoberas

1. 9.917-482.0 DDF 3000-65-Versión eléctrica
2. 9.920-917.0 Brida de conexión
3. Cabezal portatoberas (véase tabla)