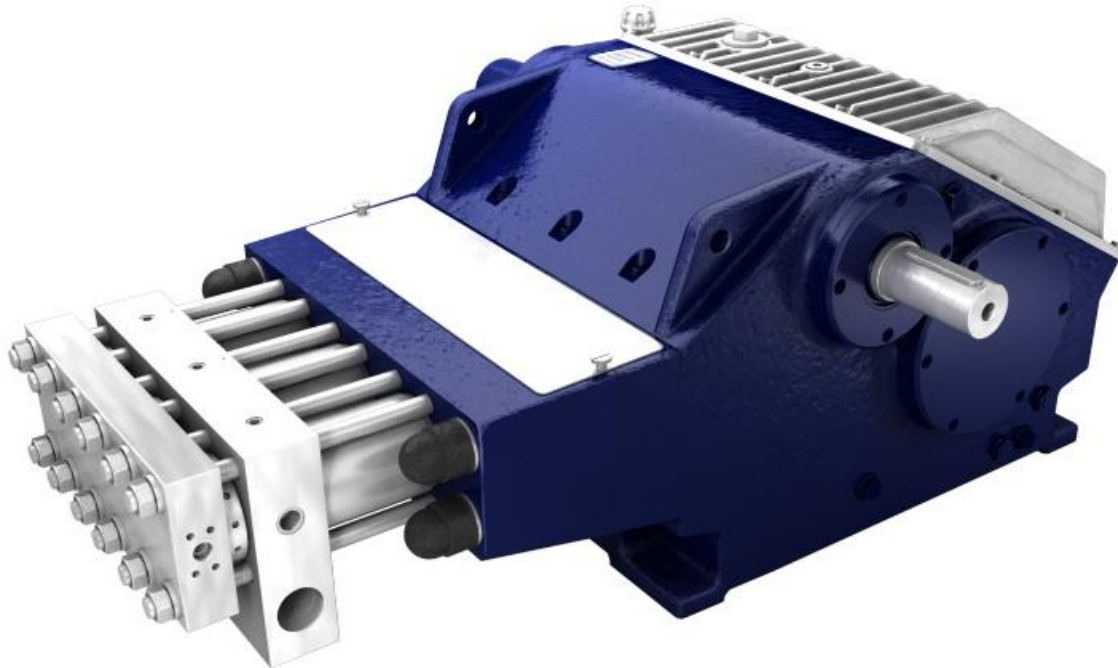


Bomba de alta presión 550M

La bomba de émbolo buzo de alta presión tipo 550M ofrece una presión máxima de servicio de 3000 bares y un caudal máximo nominal suministrado de 105 l/min.



Las bombas de émbolo buzo de alta presión de la serie M generan presiones de servicio de hasta 3000 bares. De este modo, las bombas de la serie M son óptimas para ejecutar trabajos de corte, fraccionamiento, decapado y eliminación de óxido.

Construidas en ejecución de válvula central, estas bombas de émbolo buzo ofrecen también un elevado rendimiento volumétrico con presiones altas. Los émbolos buzo de metal duro utilizados son sumamente estables y garantizan una larga vida útil y, con ello, reducidos costes de mantenimiento. Además, son insensibles al choque térmico. La guía del émbolo buzo posibilita una larga vida útil del sistema de juntas. El sistema de agua de sellado utilizado evita fugas, posibilita una mayor duración de las juntas de alta presión e impide la penetración de aire.

A petición es posible comprobar la disponibilidad de una versión ATEX.

Datos técnicos		
Peso total	aprox.	1.390 kg
Conexión de presión previa		IG 2"
Conexión de presión con brida		9/16" UNF-LH
Conexiones de agua de refrigeración		IG ½"
Velocidad del cigüeñal	máx. mín.	455 r.p.m. en función de los parámetros de servicio
Eje de transmisión		Diámetro 70 mm k6, muelle de ajuste conforme a DIN 6885, hoja 1, A20 x 12 x 120
Par de giro en el eje de transmisión	máx.	2.558 Nm
Momento de inercia J	i = 3,30 i = 3,96 i = 4,60	0,491 kgm ² 0,411 kgm ² 0,327 kgm ²
Momento dinámico GD ²	i = 3,30 i = 3,96 i = 4,60	19,26 Nm ² 16,14 Nm ² 12,80 Nm ²
Presión previa	mín. máx.	1,5 bar 5,0 bar
Amplitud de presión	máx.	± 2,0 bar
Temperatura del fluido bombeado	mín. máx.	+5 °C +30 °C (temperaturas superiores a petición)
Consumo de entrada del fluido bombeado	mín.	1,5 veces más caudal nominal de la bomba en función del juego de cambio
Nivel de presión acústica de emisión DIN EN ISO 11200		>80 dB(A)
Nivel de aceite en extremo de la trans.	aprox.	45 l
Viscosidad del aceite ISO VG conforme a DIN 51517-2 o -3		320 mm ² /s
Presión del aceite, engrase a presión por circulación		2,5 - 5,0 bar
Presión del aceite, válvula de descarga (ajuste)		5,0 bar
Finura del filtro de aceite		0,025 mm
Temperatura del aceite	máx. Valor nominal	80 °C 60 - 70 °C
Consumo de agua de refrigeración intercambiador de calor	aprox.	10 - 20 l/min
Temperatura del agua de refrigeración intercambiador de calor	mín. máx.	+5 °C +45 °C
Presión del agua de refrigeración intercambiador de calor	mín. máx.	1,5 bar 10 bar

Variantes de potencia**										
Velocidad eje de transmisión		Velocidad cigüeñal	P22		P24		P26		P28	
1.500 [r.p.m.]	1.800 [r.p.m.]		3.000 bar*		2.500 bar		2.500 bar		2.000 bar	
Transmisión		[r.p.m.]	[kW]	[l/min]	[kW]	[l/min]	[kW]	[l/min]	[kW]	[l/min]
3,30	3,96	455*	336	61	343	75	402*	88	384	105*
	4,60	391	289	53	295	65	346	76	331	91
3,96		379	280	51	286	63	335	73	320	88
4,60		326	241	44	246	54	288	63	275	75

* Valores máximos de la bomba

** Modificaciones técnicas reservadas

Dibujo acotado de la bomba 550M

