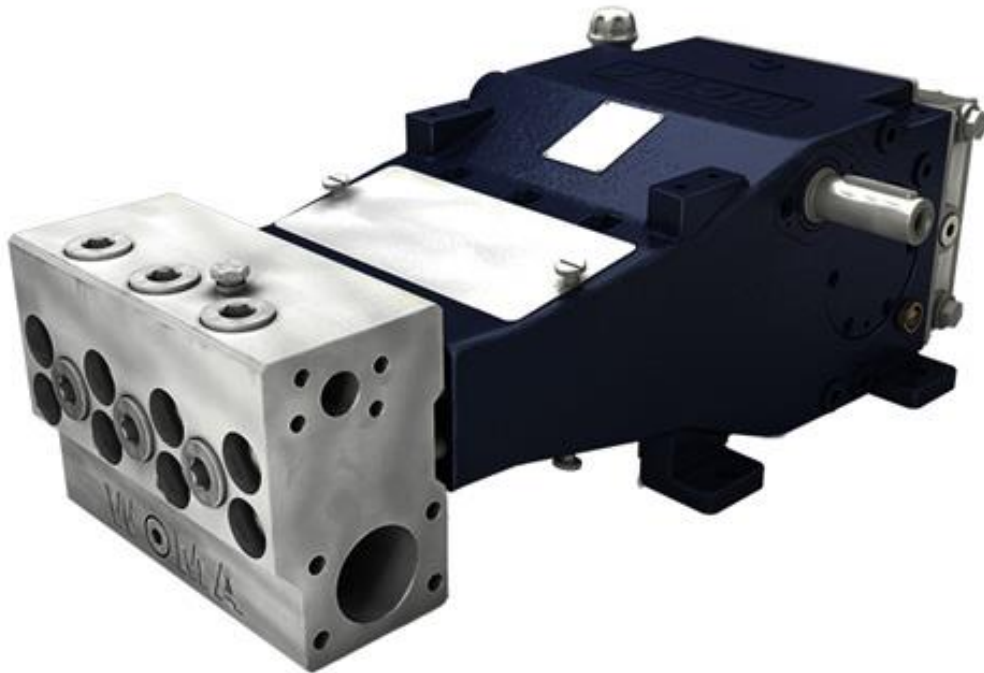


Bomba de alta presión 1003

La bomba de émbolo buzo de alta presión tipo 1003 ofrece una presión máxima de servicio de 150 bares y un caudal máximo nominal suministrado de 257 l/min.



Una presión de servicio de hasta 250 bares y un caudal nominal suministrado de aprox. 403 l/min convierten a la serie 3 en el especialista para descascarillado y limpieza de alcantarillados y tuberías.

El sistema de juntas de esta bomba de émbolo buzo ofrece una especial facilidad de servicio gracias a las pocas piezas de desgaste y el mantenimiento sencillo. Los émbolos buzo de cerámica utilizados son sumamente resistentes a los líquidos ácidos y alcalinos. Como alternativa se dispone de la bomba con émbolos buzo de metal recubiertos que ofrecen una mayor resistencia al desgaste y al choque térmico. Estas características, junto con la ventajosa relación calidad-precio, convierten a las bombas de la serie 3 en una buena elección.

Datos técnicos		
Peso total	aprox.	255 kg
Conexión de presión previa		IG 3"
Conexión de presión		IG 1 ¼"
Conexiones de agua de refrigeración		IG 1"
Velocidad del cigüeñal	máx. mín.	500 r.p.m. en función de los parámetros de servicio
Eje de transmisión		Diámetro 50 mm k6, muelle de ajuste conforme a DIN 6885, hoja 1, A12 x 8 x 70
Par de giro en el eje de transmisión máx.		375 Nm
Momento de inercia J	i = 3,00 i = 3,63	0,015 kgm ² 0,011 kgm ²
Momento dinámico GD ²	i = 3,00 i = 3,63	0,59 Nm ² 0,43 Nm ²
Presión previa	mín. máx.	1,5 bar 5,0 bar
Amplitud de presión	máx.	± 2,0 bar
Temperatura del fluido bombeado	mín. máx.	+5 °C +45 °C (temperaturas superiores a petición)
Consumo de entrada del fluido bombeado	mín.	1,5 veces más caudal nominal de la bomba en función del juego de cambio
Nivel de presión acústica de emisión según DIN EN ISO 11200		>80 dB(A)
Nivel de aceite en extremo de la trans.	aprox.	6 l
Viscosidad del aceite ISO VG conforme a DIN 51517-2 o -3		320 mm ² /s
Presión del aceite, engrase a presión por circulación		2,5 - 5,0 bar (opcional / en función de la potencia)
Presión del aceite, válvula de descarga (ajuste)		5,0 bar (opcional / en función de la potencia)
Finura del filtro de aceite		0,025 mm (opcional / en función de la potencia)
Temperatura del aceite	máx. Valor nominal	80 °C 60 - 70 °C
Consumo de agua de refrigeración intercambiador de calor	aprox.	5 - 10 l/min
Temperatura del agua de refrigeración intercambiador de calor	mín. máx.	+5 °C +45 °C
Presión del agua de refrigeración intercambiador de calor	mín. máx.	1,5 bar 10 bar

Variantes de potencia**						
Velocidad eje de transmisión		Velocidad cigüeñal	P50		P55	
1.500 [r.p.m.]	1.800 [r.p.m.]		150 bar*		125 bar	
Transmisión		[r.p.m.]	[kW]	[l/min]	[kW]	[l/min]
3,00		500*	59	211	60*	257*
	3,63	496	59	210	59	254
3,63		413	49	175	49	212

* Valores máximos de la bomba

** Modificaciones técnicas reservadas

Dibujo acotado de la bomba 1003

