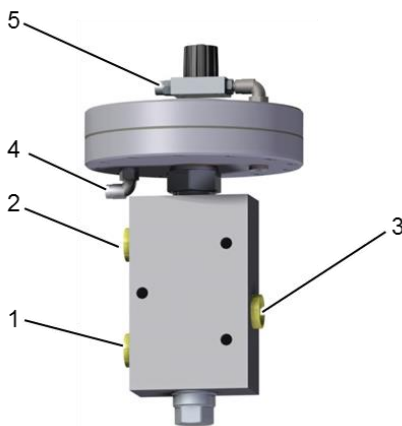


Válvula de múltiples consumidores

MVV 1500S

La MVV 1500S es una válvula de alta presión de 3/2 vías para el funcionamiento de varias pistolas hasta 1500 bares.

La válvula de múltiples consumidores MVV 1500S permite el funcionamiento de dos o varios sistemas de pulverización o pistolas de alta presión de sujeción manual sin influencias mutuas en un generador de presión. Las fuerzas de retroceso no aumentan de forma brusca y solo sufren cambios mínimos al conectar adicionalmente otros sistemas de pulverización. Para ello, cada sistema de pulverización o cada pistola de alta presión de sujeción manual debe contar con una válvula MVV 1500S propia.



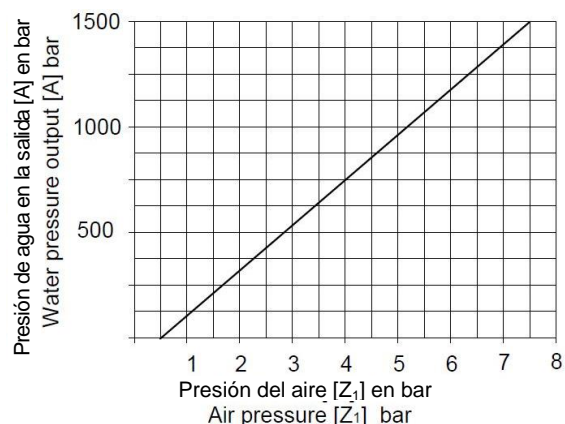
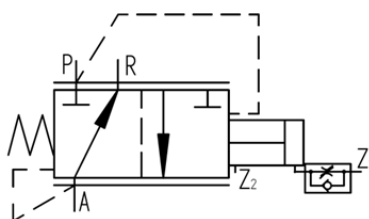
- 1 P: entrada de alta presión
- 2 R: retorno
- 3 A: salida de alta presión
- 4 Z2: conexión de aire
- 5 Z1: conexión de aire

Ventajas especiales

- Presión de servicio regulable por medio de la presión y la cantidad de aire
- Poco peso
- Construcción compacta de dimensiones reducidas
- Óptimas características de funcionamiento
- Piezas bajo presión de acero inoxidable de alta resistencia
- Gran resistencia al desgaste gracias a la ejecución sólida y robusta
- Gran comodidad de manejo mediante el aumento suave de la presión

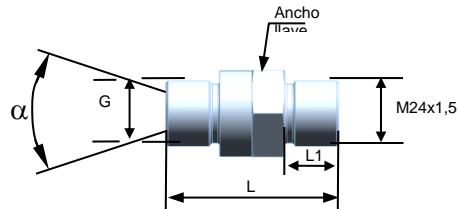
Datos técnicos

Número de material	9.914-557.0
Presión de servicio máx.	1.500 bar
Flujo volumétrico máx.	120 l/min
Fluido	Agua
Peso aprox.	14 kg
Diámetro del cilindro	200 mm
Altura aprox.	350 mm
A	M24 x 1,5
P	M24 x 1,5
R	M24 x 1,5
Z1, Z2	Conexión de enchufe 8 mm
Presión del aire máx.	10 bar
Consumo de aire	1,7l/carrera a 7,5 bar



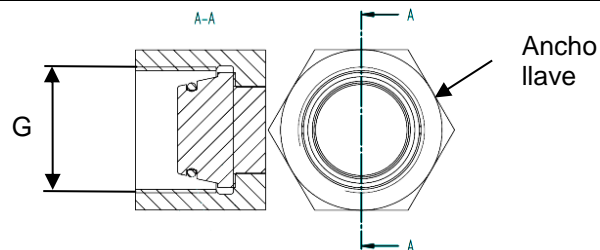
Accesorios

Adaptador de manguera para conexión A, P, R



Número de material	G	α	Para conexión	L [mm]	L1 [mm]	Ancho llave [mm]	Presión de servicio [bar]
9.896-449.0	M24 x 1,5	24°	A / P	66	22	27	1.500
9.915-429.0	M36 x 2	24°	A / P	78	22	41	1.500
9.917-939.0	M24 x 1,5	24°	R	41	14	27	400

Tapa para adaptador de manguera para conexión A / P



Número de material	G	Ancho llave [mm]	Presión de servicio [bar]
9.871-566.0	M24 x 1,5	32	1.500
9.871-565.0	M36 x 2	46	1.500