

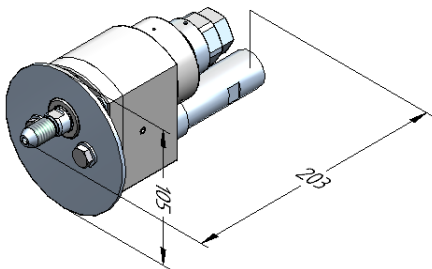
Junta rotativa DDF 3000-25

La DDF 3000-25 es una junta rotativa de accionamiento neumático. Es adecuada tanto para aplicaciones móviles como fijas.

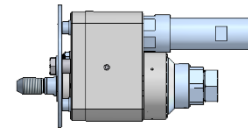
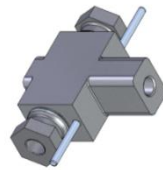
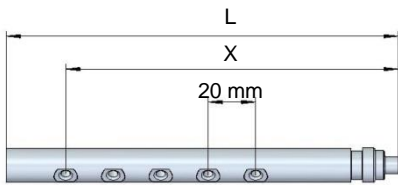
La combinación de DDF 3000-25 y portabrazos de toberas o barras portatoberas da como resultado una herramienta hidráulica de alto rendimiento que, gracias a la velocidad de rotación variable, conforma un instrumento adaptable para el tratamiento y la limpieza de superficies.

Ventajas especiales

- Velocidad regulable por medio de la presión de aire
- Piezas bajo presión de acero inoxidable de alta resistencia
- Diseño robusto



Datos técnicos	
Número de material	9.916-963.0
Presión de servicio	máx. 3.000 bar
Flujo volumétrico	máx. 25 l/min
Temperatura del fluido	máx. +60 °C
Peso	aprox. 2,2 kg
Velocidad	máx. 2.500 r.p.m.
Sentido de giro	A la derecha
Presión de entrada motor neumático	máx. 6,5 bar
Consumo de aire	0,35-0,4 m ³ /min a 6,3 bar
Potencia a velocidad de trabajo	0,16 kW
Diámetro	aprox. 105 mm
Altura	aprox. 203 mm
Conexión de manguera	9/16"-18-UNF-LH
Conexión de accesorios	M14 x 1,5



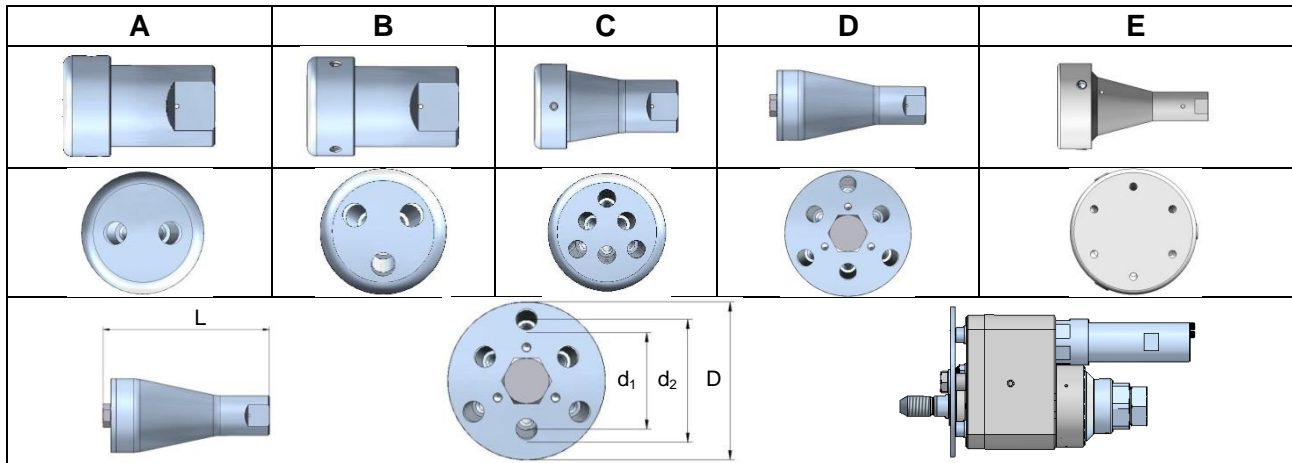
Brazos de toberas

Número de material	Número de toberas de forma 21	Distancia X [mm]	Longitud L [mm]	Anchura de trabajo [mm]
9.917-643.0	Brida de conexión			
9.917-971.0	1	65	82	160
9.917-972.0	2	85	102	200
9.917-973.0	3	105	122	240
9.917-974.0	4	125	142	280
9.917-975.0	5	145	162	320
9.917-976.0	6	165	182	360
9.917-644.0	Tapón	-	60	-
9.917-968.0	Portatoberas I			
9.917-969.0	Portatoberas II			
9.883-217.0	Esfera			
9.881-012.0	Tornillo prisionero			

Ejemplo de pedido

Junta rotativa neumática con 2 brazos de toberas y anchura de trabajo de 240 mm

1. 9.916-963.0 DDF 3000-25
2. 9.917-643.0 Brida de conexión
3. 2 x 9.917-973.0 Brazo de toberas 240 mm
4. 2 x 9.917-968.0 Portatoberas I
5. 4 x 9.917-969.0 Portatoberas II
6. 2 x 9.883-217.0 Esfera
7. 2 x 9.881-012.0 Tornillo prisionero



Cabzales portatoberas

Número de material	Forma	Número de toberas de forma 21	Círculo primitivo d ₁ [mm]	Círculo primitivo d ₂ [mm]	Ángulo de proyección de las toberas		L [mm]	D [mm]
					d ₁	d ₂		
9.886-774.0	A	2	17	-	20°	-	64	42
9.886-775.0	B	3	20	-	30°	-	64	42
9.886-772.0	C	3 + 3	20	30	20°	24°	89	52
9.886-773.0	D	3 + 3	35	45	20°	24°	132,5	59
9.886-645.0	E	3 + 3	40	42	30°	30°	114	65