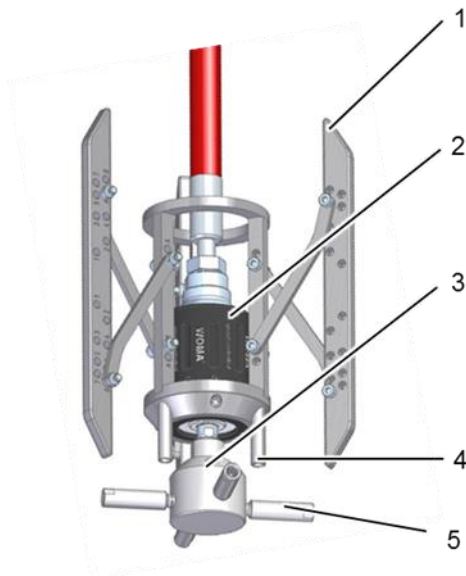


Carro para limpieza de tubos

El carro para limpieza de tubos WOMA es un juego adicional para la tobera turbo destinado a la limpieza interior de tuberías. El bastidor de tijera permite adaptar el carro entre 100 y 350 mm al diámetro interior del tubo. El cabezal portatoberas se puede extender con brazos de prolongación para ajustar de forma óptima la distancia entre la tobera y la pared del tubo.



Carro para limpieza de tubos completo

- 1 Carro para limpieza de tubos
- 2 Tobera turbo
- 3 Cabezal portatoberas
- 4 Manguito protector
- 5 Brazo de prolongación

Ventajas especiales

- De ajuste variable entre 100 y 350 mm
- Concepto de manejo sencillo

Datos técnicos	
Número de material carro	9.917-236.0
Peso (con approx. 3,5 kg Sin herramienta hidraulica) approx. 1,0 kg	
Longitud approx.	350 mm
Anchura	100–350 mm

Accesorios

Tobera turbo TD3000-SCS	
Número de material	9.917-677.0

Cabezal portatoberas	
Número de material	9.877-167.0
Número de toberas radiales	4
Número de toberas accionadas	2*
Tobera	Form 21S/21LL


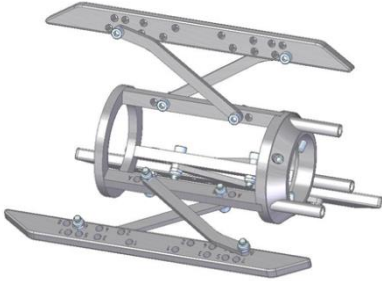
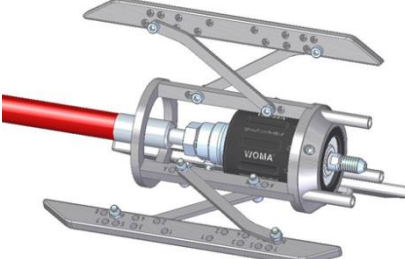
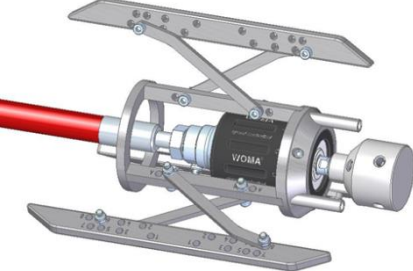
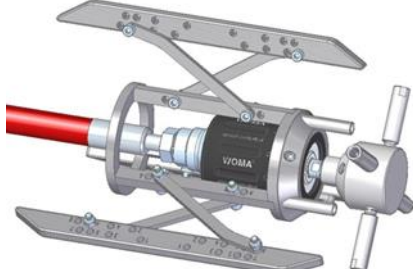
*Tenga en cuenta que las toberas accionadas también proyectan contra el bastidor de tijera, por lo que es conveniente realizar un control regular.

Manguito protector	
Número de material	9.917-442.0
El número	3

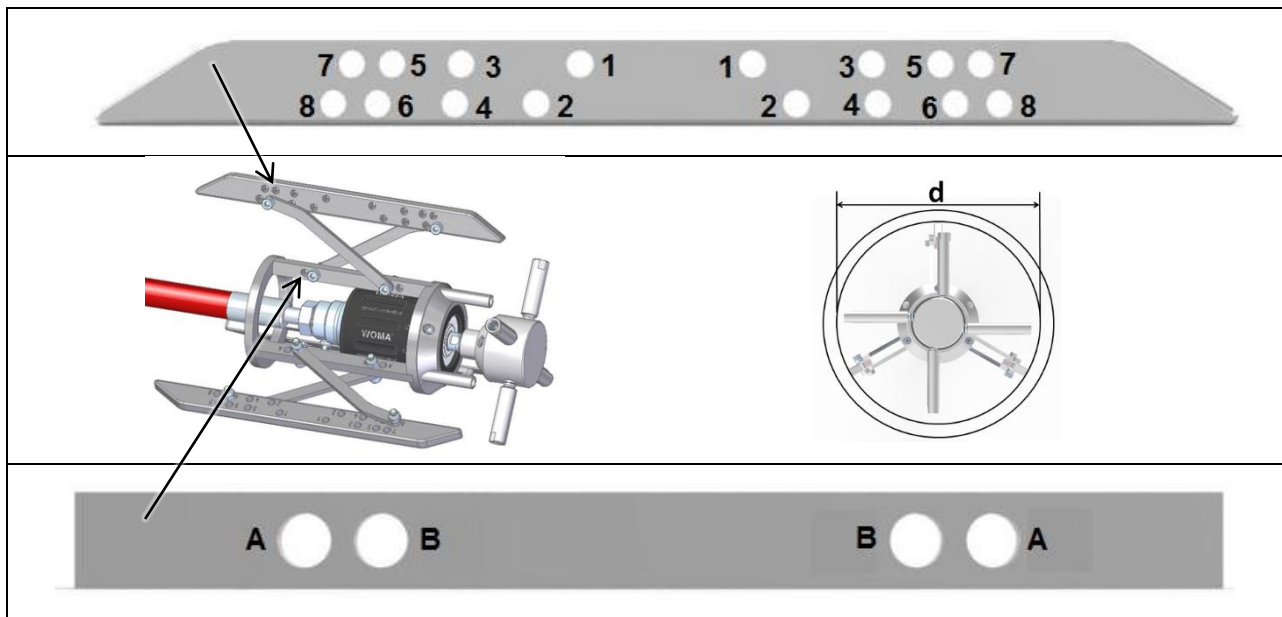
Brazo de prolongación *		
Ø tubo [mm]	Longitud [mm]	Número de material
> 125	25	9.917-243.0
> 145	37,5	9.917-242.0
> 170	50	9.917-241.0
> 220	75	9.917-239.0
> 270	100	9.917-238.0

*Los brazos de prolongación deben encargarse de a dos o de a cuatro.

Instrucciones de montaje

Paso	Descripción	Imagen
I.	<ol style="list-style-type: none"> 1. Desmontar la caperuza de protección de la tobera turbo 2. Conectar la manguera de alta presión con el anillo de presión y el tornillo de presión a la tobera turbo 	
II.	<ol style="list-style-type: none"> 3. Ajustar el juego adicional al diámetro del tubo (utilizar para ello la tabla de ajuste adjunta) 	
III.	<ol style="list-style-type: none"> 4. Introducir la tobera turbo desde detrás en el juego adicional 5. Fijar la tobera turbo con 3 tornillos cilíndricos M4x16 en el juego adicional 	
IV.	<ol style="list-style-type: none"> 6. Enroscar el cabezal portatoberas desde delante en la tobera turbo 	
V.	<ol style="list-style-type: none"> 7. Atornillar los brazos de prolongación conforme al diámetro del tubo en los taladros de alojamiento para las toberas 8. Seleccionar un patrón simétrico de toberas 9. Cerrar con tapones ciegos los orificios de tobera sin utilizar 	

Ajuste al diámetro del tubo



Orificio interior delantero	Orificio interior trasero	Orificio exterior delantero	Orificio exterior trasero	Diámetro circular del patín d [mm]
Sin patín				100
A	A	8	8	145
A	A	7	7	175
A	A	8	6	200
A	A	5	5	225
A	A	8	4	246
A	A	3	3	274
B	B	7	1	297
A	A	1	1	325
B	B	2	2	343