

# Pistola de alta presión HP-DG

La HP-DG es una pistola de alta presión con válvula mecánica de bypass para una presión máxima de servicio permitida de 1.500 bares. La pistola de alta presión destaca por una empuñadura de diseño ergonómico, así como por su peso reducido. Todas las pistolas de alta presión están equipadas como estándar con brida de protección y seguro de gatillo. La empuñadura es de plástico reforzado con fibra y la carcasa de presión, de acero forjado.



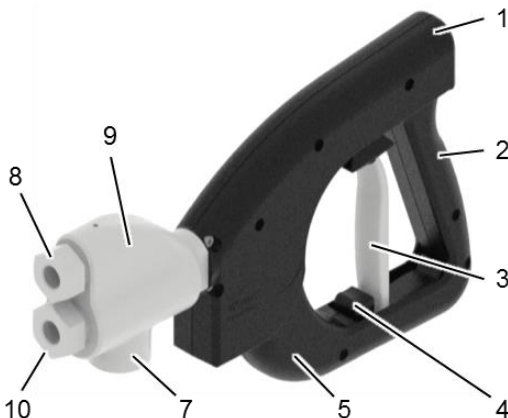
HP-DG

## Ventajas especiales

- Diseño ergonómico
- Reducida fuerza de accionamiento
- Alto estándar de seguridad
- Empuñadura giratoria para un manejo sencillo
- Empuñadura de plástico reforzado con fibra, a prueba de impactos y de gran resistencia a los productos químicos

## Datos técnicos

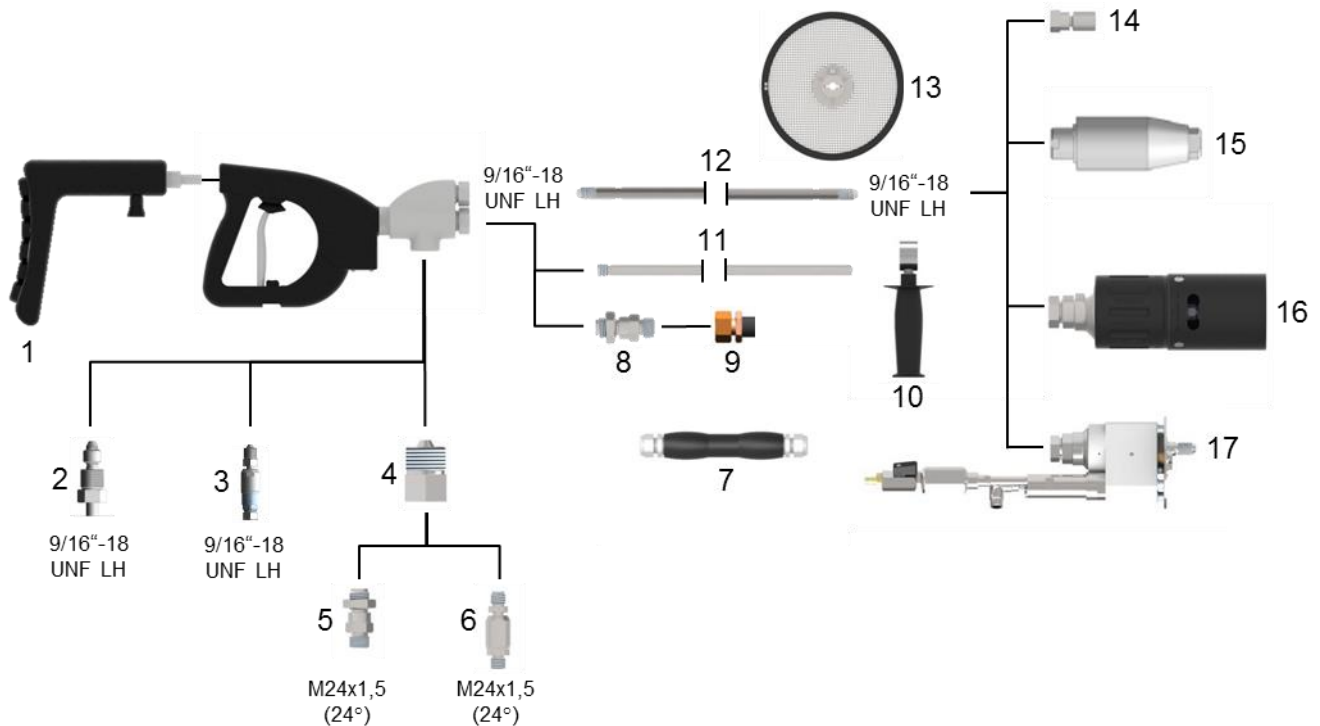
Número de material	9.918-187.0	
Control	Bypass, mecánico	
Presión de servicio	máx.	1.500 bar
Flujo volumétrico	máx.	45 l/min
Temperatura del fluido	máx.	95 °C
Longitud	aprox.	340 mm
Altura	aprox.	200 mm
Anchura	aprox.	50 mm
Peso	aprox.	3,0 kg
Conexión de alta presión (P)	1 1/8"-12 UNF	
Conexión de alta presión (A)	9/16"-18 UNF-LH	
Conexión de bypass (R)	G 3/8"	



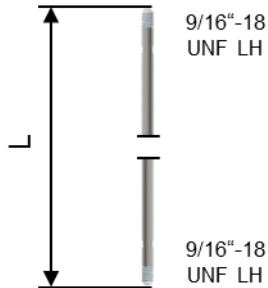
## Vista general

1	Conexión para apoyo corporal
2	Empuñadura
3	Gatillo
4	Seguro del gatillo
5	Brida de protección
7	Conexión de alta presión (P)
8	Conexión de alta presión (A)
9	Carcasa de presión
10	Conexión de bypass (R)

## Accesorios

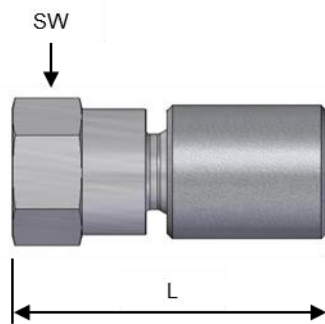


Configuración de ejemplo		
	Descripción	Número de material
1	Apoyo corporal	9.918-752.0
2	Conexión de manguera	9.872-023.0
3	Conexión giratoria de manguera	9.872-640.0
4	Adaptador	9.918-624.0
5	Conexión de manguera	9.871-969.0
6	Conexión giratoria de manguera	9.872-437.0
7	Empuñadura (solo conveniente con manguera de bypass)	6.025-300.0
8	Conexión de manguera de bypass	9.897-958.0
9	Manguera de bypass 1.500 mm	9.887-970.0
10	Empuñadura	9.871-675.0
11	Tubo de bypass	9.918-623.0
12	Tubo de lanza	véase Tabla 1
13	Protección antisalpicaduras	9.871-040.0
14	Portatoberas	véase Tabla 2
15	Orbimaster	véase gama de productos WOMA
16	Tobera turbo	
17	Speedy	



### Tubos de lanza, máx. presión de servicio 1.500 bar, Tabla 1

L [mm]	Peso [kg]	Número de material
500	0,43	9.891-182.0
750	0,64	9.891-183.0
1.000	0,85	9.891-184.0
1.500	1,30	9.891-207.0
2.000	1,69	9.891-185.0
3.000	2,53	9.891-186.0
4.000	3,37	9.891-187.0
5.000	4,21	9.891-188.0
6.000	5,05	9.891-189.0
7.000	5,89	9.891-383.0



### Portatoberas, Tabla 3

Forma de tobera**	P <sub>máx.</sub> [bar]	Longitud L [mm]	Ancho llave	Número de material
4 / 19	1.500	59	24	9.872-008.0
1 / 8	3.000	60	22	9.873-090.0
21	3.000	50	27	9.878-291.0
Portatoberas con formación coherente de chorro				
4*	1.500	76	24	9.872-183.0

\* Número de material para prolongador de tobera de recambio con inserto de flujo: 9.884-038.0

\*\* Forma 1 / 4 / 21 = toberas de chorro puntual;  
forma 8 / 19 = toberas de chorro plano