

Soupapes de décharge jusqu'à 400 bars

UV-4-80-R-O, UV-4-80-R-O-PN

UV-PN-3/2 GGG, UV-PN-3/2 NIRO, UV-2/2-MA

Une des principales tâches des régulations hydrauliques est le maintien d'une pression constante. Les soupapes de décharge WOMA assurent des conditions de travail constantes au niveau de tous les récepteurs hydrauliques raccordés et elles peuvent être utilisées, au choix, comme organe de régulation ou comme soupape de dérivation 2/2 voies ou à 3/2 voies. L'organe de régulation de la pression se règle manuellement ou par la force pneumatique.



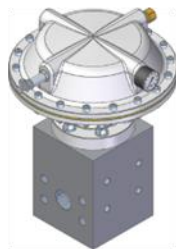
UV-4-80-R-O
manuel



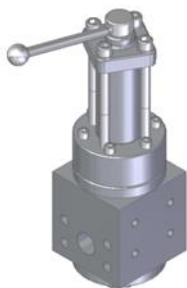
UV-4-80-R-O-PN
pneumatique



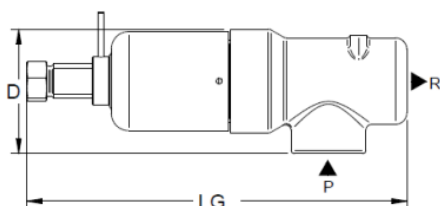
UV-PN-3/2 GGG
pneumatique
210 / 370 bars



UV-PN-3/2 NIRO
pneumatique
210 / 370 bars



UV 2/2-MA
manuel
400 bars



UV-4-80-R-O :
Dimensions de la soupape et raccords

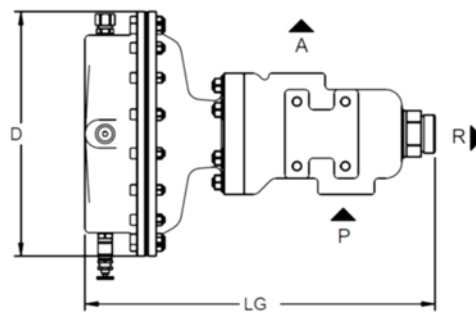
Avantages spécifiques

- Excellentes propriétés de commande
- Convient au fonctionnement à eau chaude jusqu'à 98°C
- Durée de vie élevée
- Surveillance de la pression pneumatique avec soupape de sécurité
- Peut venir compléter de nombreux appareils
- Disponible également comme variante de soupape pré-réglée

Caractéristiques techniques - soupape de décharge manuelle		
Type	UV-4-80-R-O	UV-2/2-MA
Numéro de produit	9.871-023.0	9.871-360.0
Pression de servicem	250 bars	400 bars
Débit nominal max.	476 l/min	720 l/min
Température du produit	+ 5°C à + 98°C	
Pour type de pompe	150ARP - 250ARP 1003 - 2503	150ARP - 1000ARP 1003 - 2503
Poids env.	8,7 kg	45,5 kg
LG	350 mm	560 mm
D	90 mm	152 mm
P	R1 1/2"	G 1 1/4" ou SAE 2"
A	-	G 1 1/4" ou SAE 2"
R	R1 1/2"	G 1 1/2"

Caractéristiques techniques - pneumatique

Type	UV-4-80-R-O-PN	UV-PN-3/2 GGG		UV-PN-3/2 NIRO	
Numéro de produit	9.871-007.0	9.871-131.0	9.871-132.0	9.871-133.0	9.871-134.0
Pression de service max.	250 bars	210 bars	370 bars	210 bars	370 bars
Débit nominal env.	476 l/min	650 l/min		560 l/min	
Température du produit	+ 5°C à + 98°C				
Pour type de pompe	150ARP - 250ARP 1003 - 2503	150ARP - 250ARP 1503 - 2503		150ARP - 1000ARP 1503 - 2503	
Poids env.	14,6 kg	26 kg		43,6 kg	
LG	418 mm	434 mm		475 mm	
D	195 mm	Ø 303 mm			
P	R1 1/2"	G1 1/4"		G1 1/4" ou SAE 2"	
A	-	G1 1/4"		G1 1/4" ou SAE 2"	
R	R1 1/2"	G1 1/2"A			
Pression pneumatique nécessaire	Voir diagramme				



Soupape de décharge pneumatique : Dimensions de la soupape et raccords

