

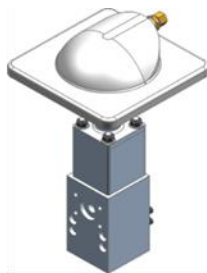
# Soupapes de décharge jusqu'à 750 bars

## UV H-A-O, UV-H-A, 2/2-W-H-A-F-PN, 3/2-W-H-A-PN Organe de régulation UV-H-A-PN

Une des principales tâches des régulations hydrauliques est le maintien d'une pression constante. Les soupapes de décharge WOMA assurent des conditions de travail constantes au niveau de tous les récepteurs hydrauliques raccordés et elles peuvent être utilisées, au choix, comme organe de régulation ou comme soupape de dérivation 2/2 voies ou à 3/2 voies. L'organe de régulation de la pression se règle manuellement ou par la force pneumatique.



UV-H-A  
manuel



UV-H-A-PN  
pneumatique

### Avantages spécifiques

- Excellentes propriétés de commande
- Convient au fonctionnement à eau chaude jusqu'à 98 °C
- Durée de vie élevée
- Surveillance de la pression pneumatique avec soupape de sécurité
- Peut venir compléter de nombreux appareils

Soupapes de décharge à commande manuelle		
Type	UV H-A-O	UV H-A
Numéro de produit	9.906-996.0	9.906-911.0
Pression de service max.	750 bar	
Débit nominal max.	170 l/min	190 l/min
Température du produit	+ 5°C à + 98°C	
Poids env.	20,5 kg	
LG	347 mm	
D env.	102 mm	
P	Au niveau de la tête de pompe de la série 02 de WOMA; séparé *	
A	-	Voir tableau Bride
R	G1 1/4"	

\*avec bride 9.907-917.0 (poids 3,2 kg); voir illustration 2

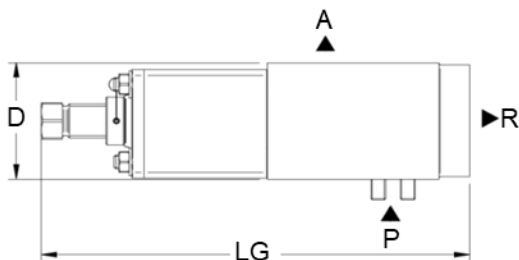


Illustration 1: Dimensions de la soupape et raccords

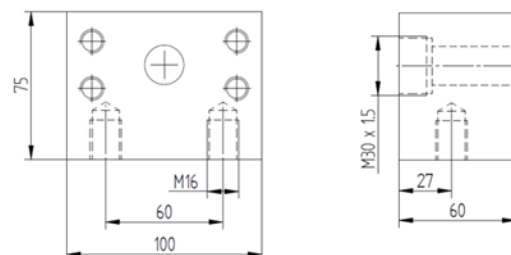


Illustration 2: Dimensions de la bride et raccords

## Souppes de décharge à commande pneumatique

Type	2/2-W-H-A-F-PN	3/2-W-H-A-PN	UV-H-A-PN			
Numéro de produit	9.906-914.0	9.906-915.0	9.871-011.0	9.871-072.0	9.906-912.0	9.871-073.0
Pression de service max.	750 bar					
Débit nominal max.	170 l/min			229 l/min	170 l/min	229 l/min
Température du produit	+ 5°C à + 98°C					
Mode de fonctionnement	Soupape de dérivation à 2/2 voies	Soupape de dérivation à 2/2 voies	3/2 voies Organe de régulation		2/2 voies Organe de régulation	
Poids env.	28 kg					
LG	472 mm					
D env.	261 mm					
P	Au niveau de la tête de pompe de la série 02 de WOMA; séparé *					
A	-	Voir tableau Bride				
R	G1 1/4"					
Pression pneumatique nécessaire	Voir diagramme Pression pneumatique					

\*avec bride 9.907-917.0 (poids 3,2 kg); voir illustration 2

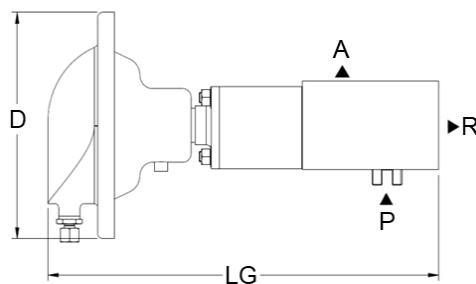
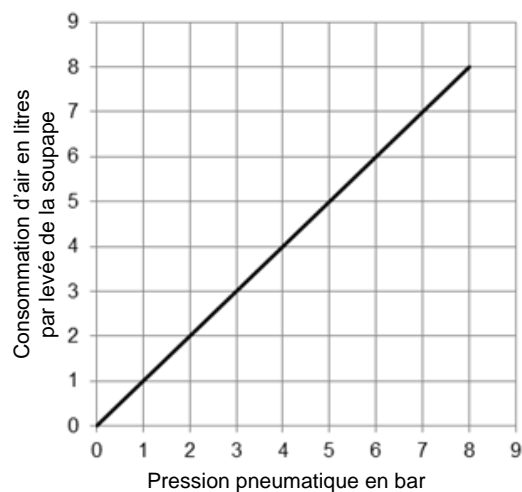
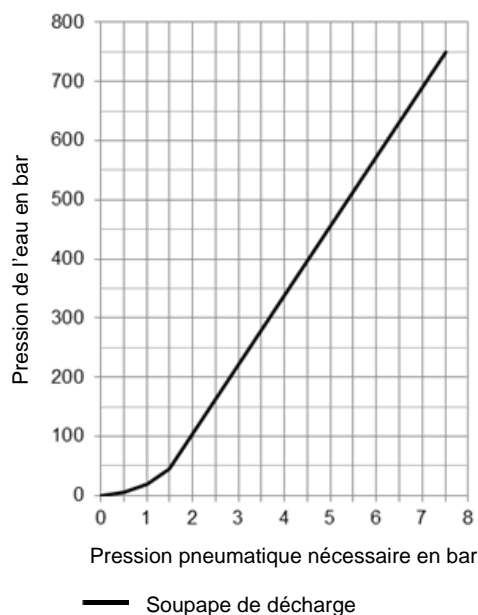


Illustration 3: Dimensions de la soupape et raccords

### Diagramme Pression pneumatique



<b>Tableau Bride</b>		
Numéro de produit	9.741-326.0 *	9.741-325.0 *
Variante	avec connexion pour la mesure	sans connexion pour la mesure
Montage	au niveau de la sortie de pression A de la soupape de décharge	
Poids	6,9 kg	
Sortie de pression A <sub>1</sub> (Numéro de produit)	a M22x1,5	(9.741-439.0)
Sortie de pression A <sub>2</sub> (Numéro de produit)	a M24x1,5	(9.741-447.0)
	G1/2" A	(9.741-445.0)
Sortie de pression A <sub>3</sub> (Numéro de produit)	a M30x1,5	(9.741-449.0)
	a M36x2	(9.741-453.0)
	G3/4" A	(9.741-452.0)

\*sans éléments de verrouillage (voir Sortie de pression)

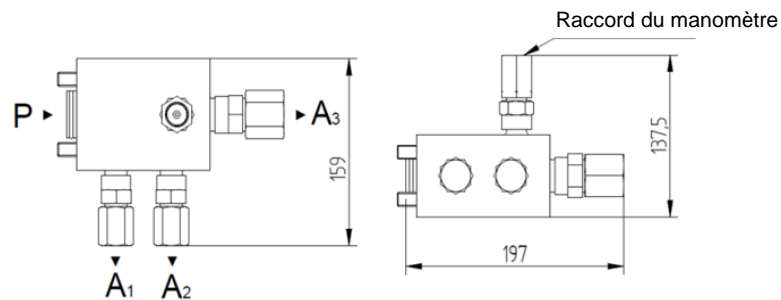


Illustration 4: Dimensions de la bride et raccords