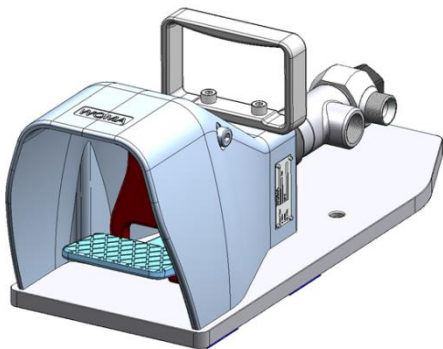


Soupape commandée au pied pourvue d'un cliquet d'arrêt mécanique de sécurité

FV 3000-VDF

Cette soupape de dérivation commandée au pied, solide et fiable, destinée à la fermeture / ouverture d'une conduite d'eau sous pression (position initiale « fermée ») est actionnée à l'aide d'une pédale avec cliquet d'arrêt mécanique. Le mouvement de la pédale d'actionnement libère le cliquet d'arrêt, lequel retourne automatiquement dans sa position initiale une fois la soupape commandée au pied relâchée. En n'actionnant pas la pédale, le produit est dévié dans la conduite de dérivation et l'appareil à haute pression est dépressurisé.

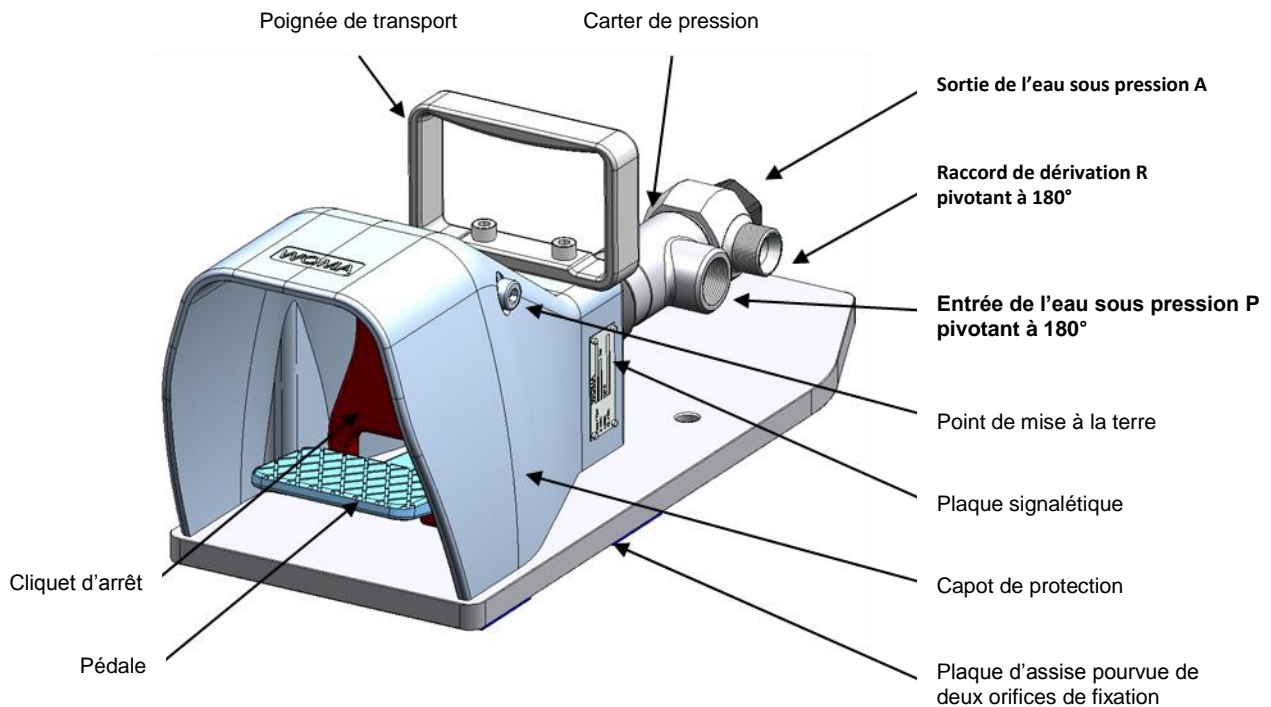
La soupape commandée au pied est disponible avec différents raccords pour tuyaux pour l'entrée de l'eau sous pression (P) et la sortie de l'eau sous pression (A). Toutes les pièces entrant en contact avec le fluide sont composées d'aciers CrNi inoxydables et résistants aux acides.



Avantages spécifiques

- Utilisable pour diverses applications
- Compacte et robuste grâce à sa solide conception
- Tous les composants fonctionnels sont protégés contre la pénétration d'impuretés et d'éclaboussures
- Convient à l'eau de mer et à l'eau déminéralisée
- Débit nominal important
- Pertes de pression faibles
- Carter de pression pivotant et raccord de dérivation
- Standard de sécurité élevé
- Grand capot de protection et cliquet d'arrêt mécanique contre l'actionnement inopiné de la pédale
- Grande pédale rainurée pour un actionnement sécurisé
- Forces d'activation moindres grâce à un système de commande pilote

Caractéristiques techniques	
Numéro de produit	9.871-339.0
Température du produit	max. +95 °C
Pression de service	max. 3 000 bar
Débit nominal	env. 45 l/min.
Poids	env. 11 kg
Longueur	500 mm
Largeur	185 mm
Hauteur	200 mm
Raccord à haute pression (P)	i1 1/8"-12-UNF
Raccord à haute pression (A)	i1 1/8"-12-UNF
Raccord de dérivation (R)	aG3/4 60°DK



Accessoires

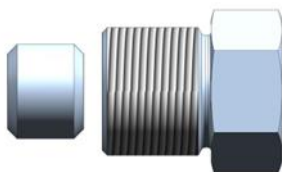
Filetage M conformément à la norme DIN 13/ISO 261

Filetage G conformément à la norme DIN ISO 228/1



Raccord pour tuyau rotatif pour A et P*	
Raccord pour tuyau B (α)	Numéro de produit
9/16"-18 UNF LH	9.872-640.0

*max. 3000 bar; un ou deux pas de filet doit/doivent être visible(s)



Raccord pour tuyau à haute pression pour A et P*	
Raccord pour tuyau B (α)	Numéro de produit
M22x1,5 (60°)	9.872-023.0

*max. 3000 bar; contient adaptateur, bague de serrage (9.883-670.0) et vis de serrage (9.883-669.0)



Tuyau de dérivation pour raccord R		
Diamètre	Longueur L (mm)	Numéro de produit
DN 20	1500	9.887-970.0