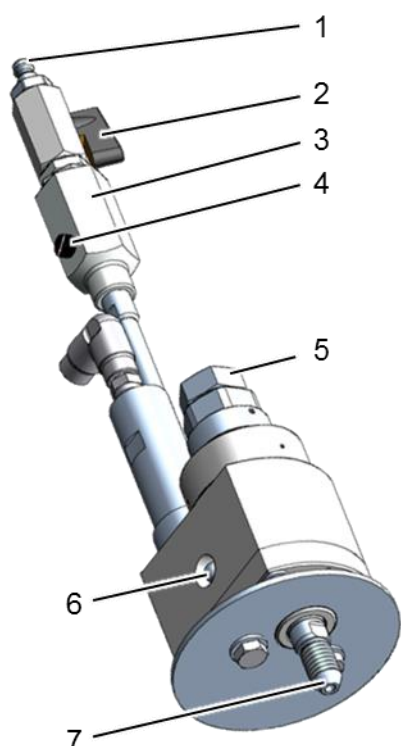


Dispositif de passage rotatif pneumatique Speedy 3000

Le Speedy 3000, un dispositif de passage rotatif à entraînement pneumatique avec moteur à air comprimé intégré, peut être utilisé dans les domaines d'application les plus variés. L'assemblage du pistolet à air comprimé, du Speedy 3000 et de la tête porte-buse, par exemple, donne lieu à un outil de projection hydraulique de haute performance qui assure un traitement et un nettoyage extrêmement efficaces des surfaces grâce à la rotation de la tête porte-buse.



Speedy 3000

- 1 Prise d'air sur compresseur
- 2 Vanne d'étranglement
- 3 Lubrificateur d'air comprimé
- 4 Vis moletée du lubrificateur d'air comprimé
- 5 Raccord à haute pression
- 6 Graisseur
- 7 Raccord de la tête porte-buse

Avantages spécifiques

- Régime réglable par la pression pneumatique et la quantité d'air
- Poids léger
- Conception compacte avec dimensions faibles
- Caractéristiques de fonctionnement optimales
- Composants sous pression en acier inoxydable extrêmement rigide

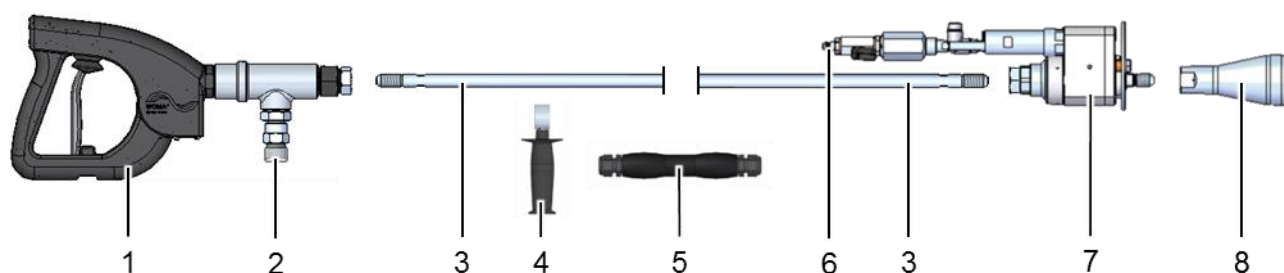
Caractéristiques techniques

Numéro de produit		9.871-342.0
Pression de service	max.	3 000 bar
Débit volumétrique	max.	25 l/min
Température du fluide	max.	60 °C
Poids sans pompe à graisse	env.	2,50 kg
Pression de travail du moteur pneumatique		6,5 bar
Régime de travail		2 500 tr/min
Puissance au régime de travail		0,16 kW
Consommation d'air à 6,3 bar		0,35 - 0,40 m ³ /min
Direction de rotation dans le sens de projection		Dans le sens horaire
Longueur	env.	339 mm
Largeur	env.	100 mm
Prise d'air sur compresseur		KS ¼"
Raccord à haute pression		9/16"-18 UNF-LH
Raccord de la tête porte-buse		M14x1,5

Indications relatives à la technique de travail

- Le moteur pneumatique ne peut être exploité qu'avec de l'air comprimé sec, propre et huilé.
- Uniquement utiliser de l'huile pour matériel pneumatique avec classe de viscosité ISO VG 22 (numéro de produit WOMA 9.890-539.0).
- La pression pneumatique maximale autorisée de 6,5 bar ne doit en aucun cas être dépassée.

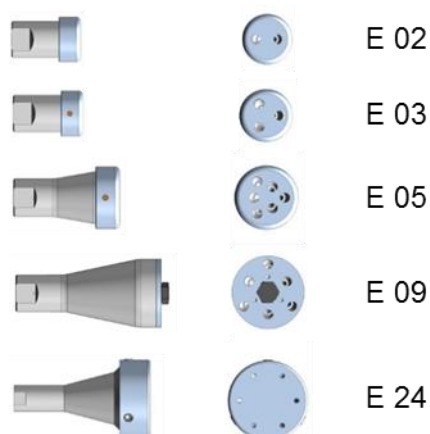
Accessoires



Exemple de configuration avec le pistolet à air comprimé HP-V 1500

	Description	Numéro de produit
1	HP-V 1500	9.919-180.0
2	Raccords pour tuyau 1 500 bar	9.871-969.0
3	Tube de lance* 1 500 bar	Voir gamme de produits WOMA
4	Poignée	9.871-675.0
5	Poignée	6.025-300.0
6	Prise d'air sur compresseur KS 1/4"	Voir tableau 2
7	Speedy 3000	9.871-342.0
8	Tête porte-buse	Voir tableau 1

* Pour le raccord du tube de lance M14x1,5 LH, uniquement utiliser une bague de serrage (numéro de produit 9.883-493).



Têtes porte-buse jusqu'à 3 000 bar – Tableau 1

Type	Nombre de buses Forme 21 LL / forme 21 S	Angle de projection	Poids [kg]	Numéro de produit
E 02	2	20°	0,45	9.886-774.0
E 03	3	30°	0,45	9.886-775.0
E 05	3 ou 6	20°, 24°	0,47	9.886-772.0
E 09	3 ou 6	20°, 24°	0,85	9.886-773.0
E 24	3 ou 6	30°	0,85	9.886-645.0

Flexible à air comprimé – Tableau 2

Longueur [m]	Poids [kg]	Numéro de produit
10	2,6	9.887-259.0
20	5,0	6.025-249.0
40	9,6	6.025-250.0