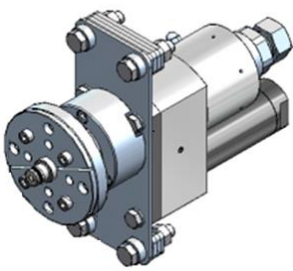


# Dispositif de passage rotatif DDF 3000-45

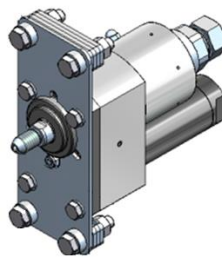
Le DDF 3000-45 est un dispositif de passage rotatif à entraînement. Le dispositif de passage rotatif convient pour les applications fixes et mobiles et est disponible avec un entraînement pneumatique ou encore dans une version autopropulsée. La combinaison du DDF 3000-45 et de bras de buses / rails de buses offre un outil de projection hydraulique de haute performance constituant, en raison de la vitesse de rotation variable, un outil efficace pour le traitement ou le nettoyage des surfaces.

## Avantages spécifiques

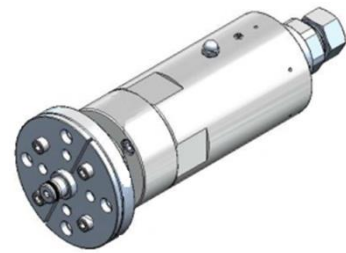
- Régime réglable
- Pièces sous pression en acier inoxydable
- Design robuste



9.895-534.0



9.895-566.0

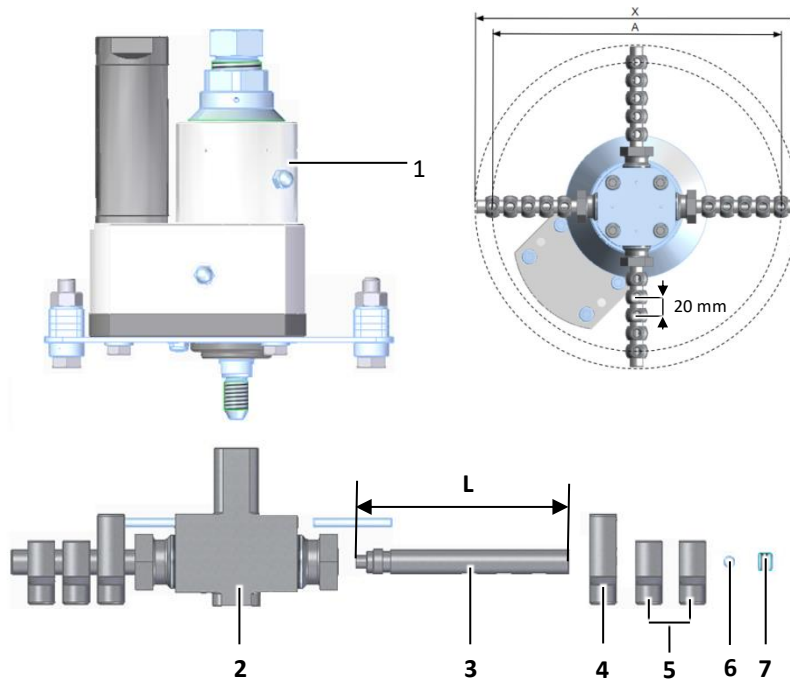


9.872-982.0

## Caractéristiques techniques

Type		Pneumatique	Pneumatique	Autopropulsé
Raccord		Bride	Filetage	Bride
Numéro de produit		9.895-534.0	9.895-566.0	9.872-982.0
Température du fluide	max.	60 °C		
Pression de service	max.	3000 bar		
Débit volumétrique	max.	45 l/min.		
Régime	max.	2500 tr/min.		
Poids	env.	9,5 kg	9,5 kg	6 kg
Pression d'entrée du moteur pneumatique	max.	6,5 bar		-
Sens de rotation		Droite	Droite	Droite / Gauche
Longueur	env.	200 mm	200 mm	97 mm
Largeur	env.	97 mm	80 mm	97 mm
Hauteur	env.	268 mm	223 mm	268 mm
Raccord à haute pression		9/16"-18-UNF-LH		

## Accessoires – Bras de buse standard



Bras de buses standard					
Pos.	Numéro de produit	Nombre de buses Forme 21	Ø de travail [A] [mm]	Longueur L [mm]	Ø du cercle de passage [X] [mm]
1	9.895-534.0	DDF 3000-45 Bride – entraînement pneumatique			
2	9.917-640.0	Bride de raccordement			
	9.917-643.0	Bride de raccordement fileté			
3	9.917-971.0	1	160	82	196
	9.917-972.0	2	200	102	236
	9.917-973.0	3	240	122	276
	9.917-974.0	4	280	142	316
	9.917-975.0	5	320	162	356
	9.917-976.0	6	360	182	396
	9.917-644.0	Bouchons			
4	9.917-968.0	Porte-buses I (toujours requis pour le blocage des buses)			
5	9.917-969.0	Porte-buses II			
6	9.883-217.0	Bille *			
7	9.881-012.0	Tige fileté *			

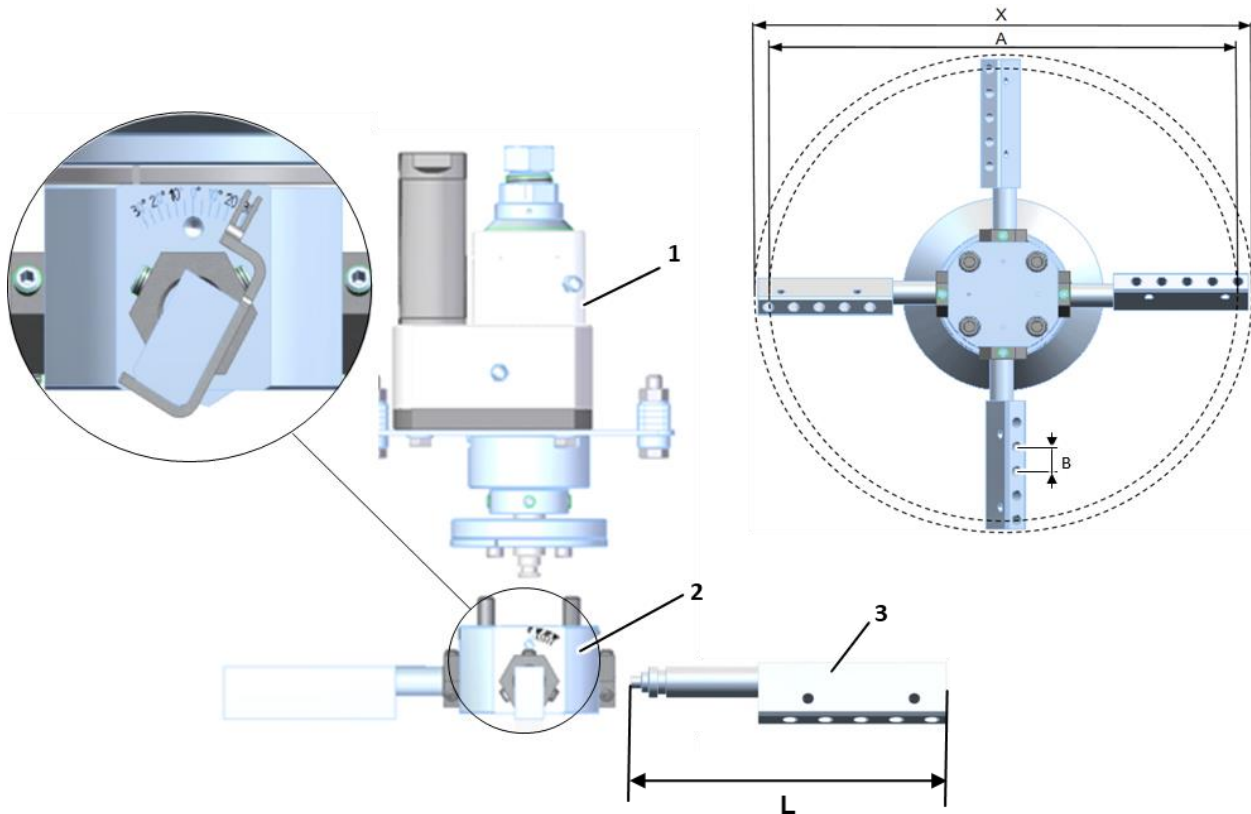
\*Une pièce requise par bras de buses

### Exemple de commande

Dispositif de passage rotatif pneumatique avec 4 bras de buse et une largeur de travail de 240 mm

1. 9.895-534.0 DDF 3000-45 Bride – entraînement pneumatique
2. 9.917-640.0 Bride de raccordement
3. 4 x 9.917-973.0 Bras de buse de 240 mm
4. 4 x 9.917-968.0 Porte-buses I
5. 8 x 9.917-969.0 Porte-buses II
6. 4 x 9.883-217.0 Bille
7. 4 x 9.881-012.0 Tige fileté

## Accessoires – Bras de buses extrêmement robustes



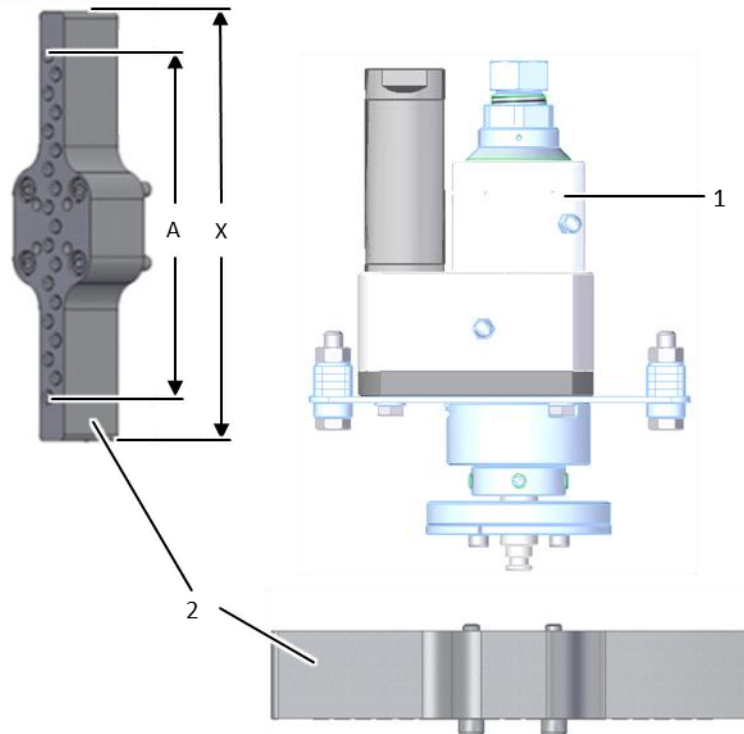
Bras de buses extrêmement robustes					
Pos.	Numéro de produit	Nombre de buses Forme 21	Ø de travail [A] [mm]	Longueur L [mm]	Ø du cercle de passage [X] [mm]
1	9.895-534.0	DDF 3000-45 Bride – entraînement pneumatique			
	9.895-566.0	DDF 3000-45 Filetage – entraînement pneumatique			
	9.872-982.0	DDF 3000-45 Bride – modèle autopropulsé			
2	9.917-641.0	Bride de raccordement – bras de buses robustes			
3	9.875-958.0	2	194	100	235
	9.875-959.0	2	214	100	235
	9.876-810.0	5	350	178	390
	9.876-811.0	5	370	178	390
	9.878-406.0	Bouchons			

### Exemple de commande

Dispositif de passage rotatif autopropulsé avec 4 bras de buses extrêmement robustes et une largeur de travail de 350 mm

1. 9.895-534.0 DDF 3000-45 Bride – entraînement pneumatique
2. 9.917-641.0 Bride de raccordement – bras de buses robustes
3. 4 x 9.876-810.0 Bras de buses extrêmement robustes

## Accessoires – Rails de buses / Plateaux de buses



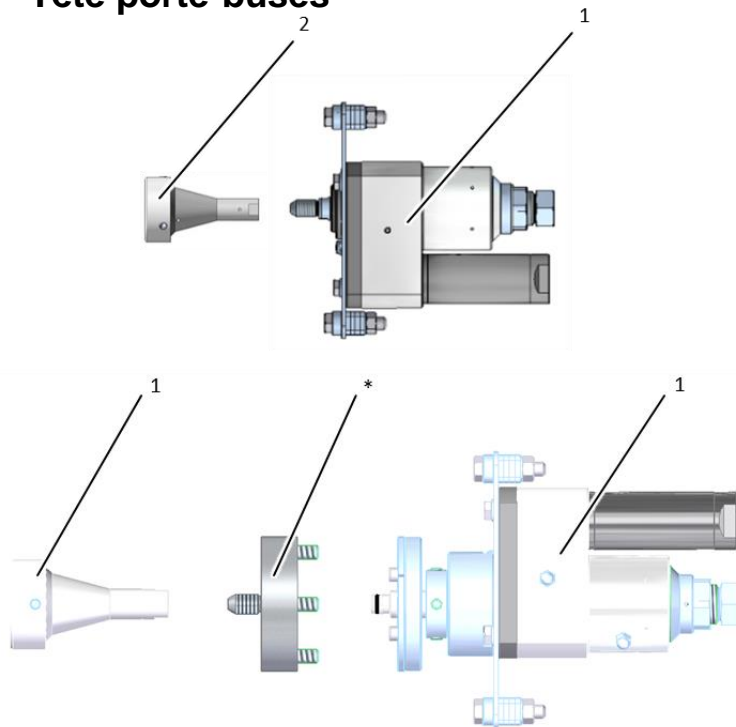
Rails de buses / Plateaux de buses				
Pos.	Numéro de produit	Nombre de buses Forme 21	Ø de travail [A] [mm]	Ø du cercle de passage [X] [mm]
1	9.895-534.0	DDF 3000-45 Entraînement pneumatique		
2	9.916-952.0	19	max. 248	315
	9.920-926.0	12	162	200



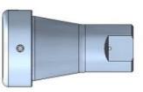







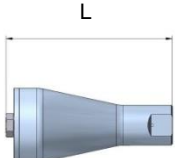
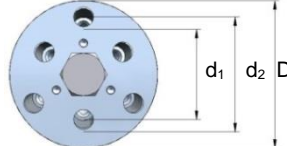
### Exemple de commande

Dispositif de passage rotatif électrique avec 2 bras de buses et une largeur de travail de 248 mm

1. 9.895-534.0 DDF 3000-45 Entraînement pneumatique
2. 9.916-952.0 Rails de buses

## Accessoires – Tête porte-buses



A	B	C	D	E
				
				
				

Têtes porte-buses									
Pos.	Numéro de produit	Forme	Nombre de buses Forme 21	Cercle primitif d <sub>1</sub> [mm]	Cercle primitif d <sub>2</sub> [mm]	Angle de projection des buses		L [mm]	D [mm]
						d <sub>1</sub>	d <sub>2</sub>		
1	9.895-566.0	DDF 3000-45 Filetage – entraînement pneumatique							
	9.895-534.0	DDF 3000-45 Bride – entraînement pneumatique *							
2	9.886-774.0	A	2	17	-	20°	-	64	42
	9.886-775.0	B	3	20	-	30°	-	64	42
	9.886-772.0	C	3 + 3	20	30	20°	24°	89	52
	9.886-773.0	D	3 + 3	35	45	20°	24°	133	59
	9.886-645.0	E	3 + 3	40	42	30°	30°	114	65

\*Bride de raccordement 9.920-917.0 uniquement pour l'entraînement pneumatique