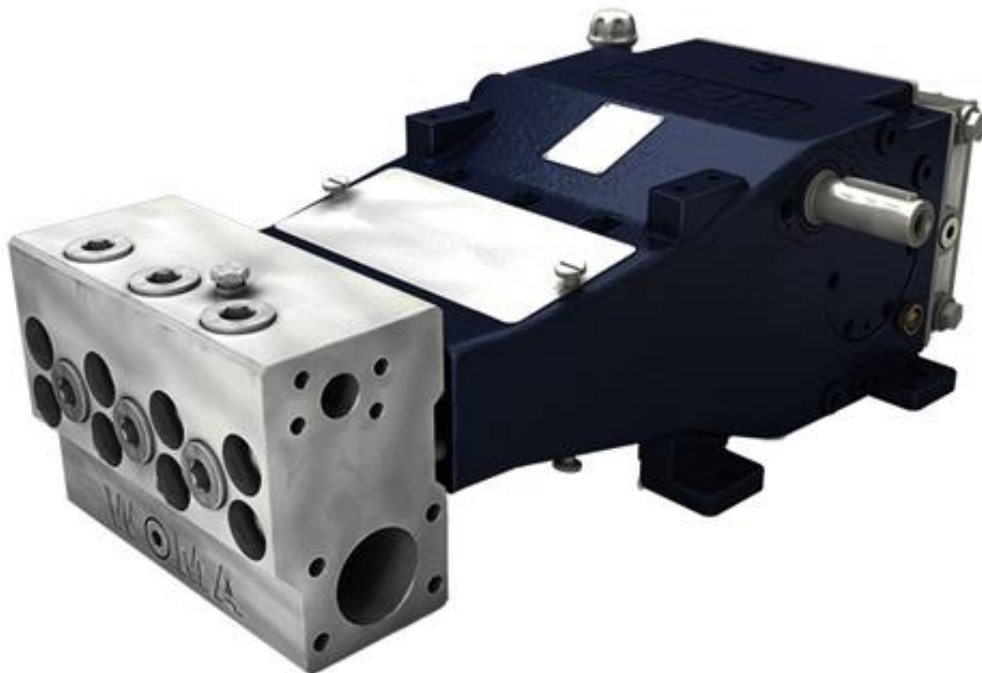


# Pompe à haute pression 1003

La pompe refoulante à piston plongeur à haute pression de type 1003 offre une pression de service maximale de 150 bar et un débit nominal maximum de 257 l/min.



Des pressions de service allant jusqu'à 250 bar et des débits nominaux allant jusqu'à 403 l/min font de la série 3 la spécialiste du décalaminage et du nettoyage de tuyaux et de canaux.

Le système d'étanchéité de cette pompe refoulante à piston plongeur est particulièrement facile à entretenir en raison du peu de pièces d'usure et de l'entretien facile. Les pistons plongeurs en céramique utilisés sont extrêmement résistants aux liquides acides et basiques. La pompe peut également être livrée avec des pistons plongeurs revêtus offrant une résistance plus élevée à l'usure et aux chocs de températures. Ces propriétés, en plus du bon rapport qualité/prix, font des pompes de la série 3 un excellent choix.

<b>Caractéristiques techniques</b>		
Poids total	env.	255 kg
Raccord de précompression		IG 3"
Raccord de refoulement		IG 1 1/4"
Raccords d'eau de refroidissement		IG 1"
Régime du vilebrequin	max. min.	500 tr/min. en fonction des paramètres d'exploitation
Arbre d'entraînement		Diamètre : 50mm k6, Ressort d'ajustage conforme à la norme DIN 6885, page 1, A12 x 8 x 70
Couple au niveau de l'arbre d'entraînement max.		375 Nm
Couple d'inertie J	i = 3,00 i = 3,63	0,015 kgm <sup>2</sup> 0,011 kgm <sup>2</sup>
Moment d'inertie GD <sup>2</sup>	i = 3,00 i = 3,63	0,59 Nm <sup>2</sup> 0,43 Nm <sup>2</sup>
Pression d'admission	min. max.	1,5 bar 5,0 bar
Amplitude de pression	max.	± 2,0 bar
Température du produit	min. max.	+5 °C +45 °C (températures plus élevées sur demande)
Admission du produit requise	min.	1,5x le débit nominal selon le kit de rechange
Niveau de pression acoustique émise conformément à la norme EN ISO 11200		>80 dB(A)
Quantité de remplissage d'huile de l'extrémité de la transmission	env.	6 l
Viscosité de l'huile ISO VG conformément à la norme DIN 51517-2 ou -3		320 mm <sup>2</sup> /s
Pression d'huile pour la lubrification sous pression		2,5 - 5,0 bar (optionnel / dépend de la puissance)
Pression d'huile sur la soupape de décharge (réglage)		5,0 bar (optionnel / dépend de la puissance)
Finesse du filtre à huile		0,025 mm (optionnel / dépend de la puissance)
Température de l'huile	max. Valeur de consigne	80 °C 60 - 70° C
Échangeur de chaleur, besoin en eau de refroidissement	env.	5 - 10 l/min.
Échangeur de chaleur, température de l'eau de refroidissement	min. max	+5 °C +45 °C
Échangeur de chaleur, pression de l'eau de refroidissement	min. max.	1,5 bar 10 bar

Variantes de performances**						
Régime Arbre d'entraînement		Régime Vile-brequin	P50		P55	
1.500 [tr/min]	1.800 [tr/min]		150 bar*		125 bar	
Transmission		[tr/min.]	[kW]	[l/min]	[kW]	[l/min]
3,00		500*	59	211	60*	257*
	3,63	496	59	210	59	254
3,63		413	49	175	49	212

\* Valeurs maximales de la pompe

\*\* Sous réserve de modifications techniques

# Plan coté de la pompe 1003

