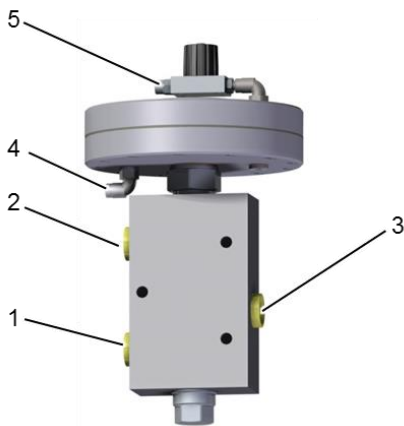


Soupape multiconsommateur MVV 1500S

La MVV 1500S est une soupape à 2/3 voies à haute pression pour un fonctionnement à plusieurs pistolets allant jusqu'à 1500 bar. La soupape multiconsommateur MVV 1500S permet de faire fonctionner deux ou plusieurs dispositifs de projection ou pistolets à haute pression manuels sans influence réciproque sur un générateur de pression. Elle ne provoque aucune augmentation brusque des forces de recul, lesquelles ne sont que légèrement modifiées en activant d'autres dispositifs de projection. Pour ce faire, chaque dispositif de projection ou pistolet à haute pression manuel doit être pourvu de sa propre MVV 1500S.



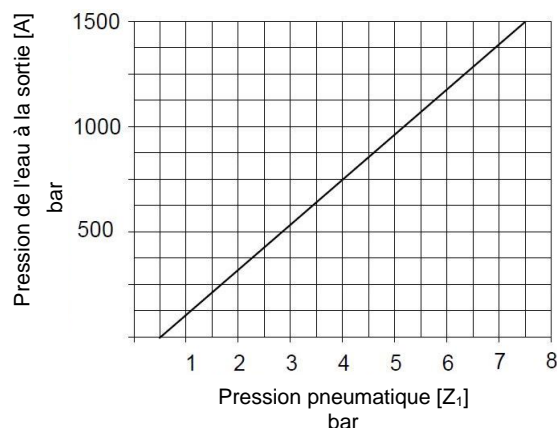
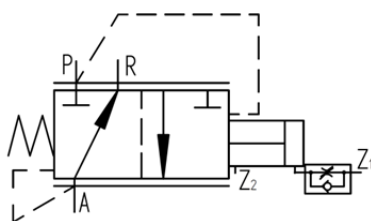
- 1 P Entrée de la haute pression
- 2 R Retour
- 3 A Sortie de la haute pression
- 4 Z2 Raccord d'air
- 5 Z1 Raccord d'air

Avantages spécifiques

- Pression de service réglable par la pression pneumatique et la quantité d'air
- Poids léger
- Conception compacte avec dimensions faibles
- Caractéristiques de fonctionnement optimales
- Composants sous pression en acier inoxydable extrêmement rigide
- Résistance élevée à l'usure par sa conception robuste et solide
- Ergonomie élevée en raison de la montée de pression délicate

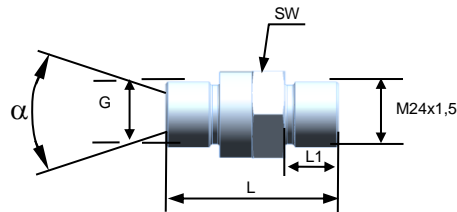
Caractéristiques techniques

Numéro de produit		9.914-557.0
Pression de service	max.	1 500 bar
Débit volumétrique	max.	120 l/min
Fluide		Eau
Poids	env.	14 kg
Diamètre du cylindre		200 mm
Hauteur	env.	350 mm
A		M24 x 1,5
P		M24 x 1,5
R		M24 x 1,5
Z1, Z2		Connexion 8 mm
Pression pneumatique	max.	10 bar
Consommation d'air		1,7 l/course à 7,5 bar



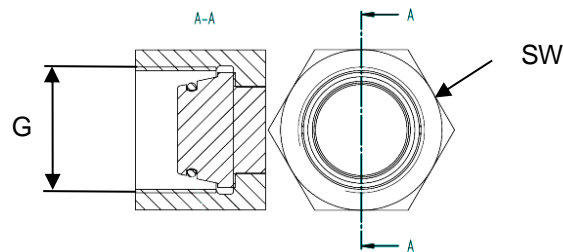
Accessoires

Adaptateur tuyau pour raccord A / P / R



Numéro de produit	G	α	pour raccord	L [mm]	L1 [mm]	Ouverture [mm]	Pression de service [bar]
9.896-449.0	M24 x 1,5	24°	A / P	66	22	27	1 500
9.915-429.0	M36 x 2	24°	A / P	78	22	41	1 500
9.917-939.0	M24 x 1,5	24°	R	41	14	27	400

Couvercle de fermeture pour adaptateur tuyau raccord A / P



Numéro de produit	G	SW [mm]	Pression de service [bar]
9.871-566.0	M24 x 1,5	32	1 500
9.871-565.0	M36 x 2	46	1 500