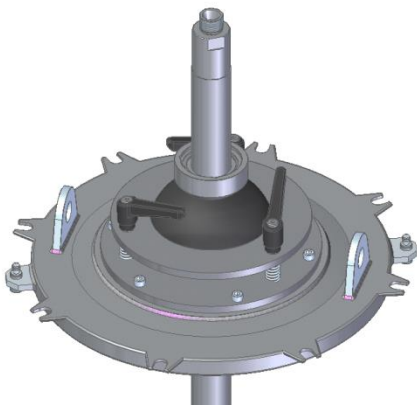


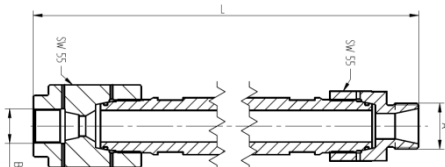
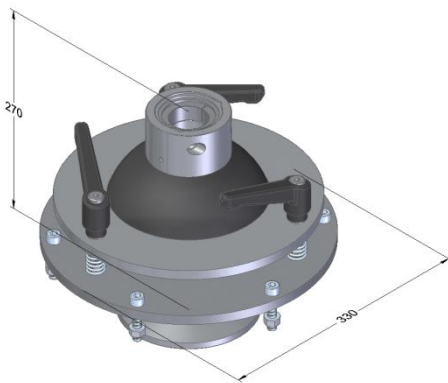
Dispositif de positionnement Rotule

La rotule permet un positionnement rapide et aisé de l'appareil pour le nettoyage intérieur des citernes dans le réservoir. Quatre tubes de stabilisation différents entre 500 et 3000 mm sont disponibles pour garantir une adaptation parfaite aux dimensions de la citerne. La rotule peut également être utilisée en position horizontale avec ces tubes de stabilisation. De manière alternative, la rotule peut également être utilisée avec une lance pour tuyau. Cette rotule vient donc compléter de manière idéale la gamme TankMaster de WOMA.



Avantages spécifiques

- Positionnement flexible de l'appareil de nettoyage dans le réservoir
- Aucune projection de saletés ou d'eau par l'ouverture de montage (non étanche aux gaz)
- Montage possible à peu de frais sur toutes les ouvertures de réservoir courantes
- Conception robuste répondant aux conditions de chantier les plus difficiles
- Montage possible par une seule personne, sans engin de levage
- Raccords pour engin de levage disponibles sur demande (2 vis à œil M8, n° art. 9.898-200.0)
- Utilisation universelle possible grâce à des dimensions et un poids réduits



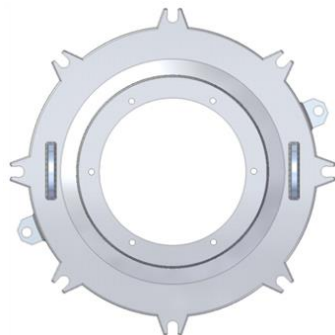
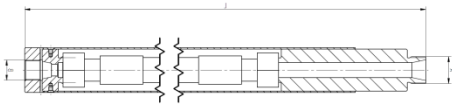
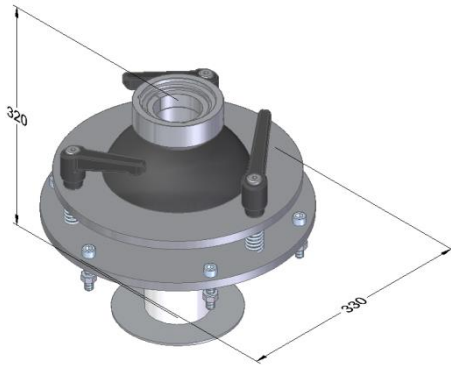
Caractéristiques techniques Variante – Tube de stabilisation

Numéro de produit	9.916-378.0
Pression de service	max. 1 500 bar
Plage de pivotement à la verticale	90°
Plage de pivotement à l'horizontale	360°
Poids	env. 19 kg
Diamètre	env. 330 mm
Hauteur	env. 270 mm

Tubes de stabilisation* (à utiliser avec 9.916-378.0)

Longueur totale L [mm]	Numéro de produit
500	9.918-743.0
1 000	9.918-744.0
2 000	9.919-272.0
3 000	9.919-273.0

*Commander deux joints toriques 9.882-476.0 séparément pour chaque tube de stabilisation. Un adaptateur de raccordement pour tuyau et un adaptateur de raccordement TankMaster sont requis pour l'utilisation des tubes de stabilisation.



Adaptateur de raccordement

Raccord pour tuyau M24 x 1,5	9.918-934.0
Raccord pour tuyau M36 x 2	9.918-932.0
Raccord pour TankMaster S & SL	9.878-519.0
Raccord pour TankMaster L	9.918-749.0

Caractéristiques techniques Variante –Lance pour tuyau

Numéro de produit	9.918-758.0
Pression de service	max. 1 500 bar
Plage de pivotement à la verticale	90°
Plage de pivotement à l'horizontale	360°
Poids	env. 19 kg
Diamètre	env. 330 mm
Hauteur	env. 320 mm
Outil hydraulique pouvant être utilisé	TM 1500 S/SL

Lance pour tuyau*

(à utiliser avec 9.918-758.0)

Longueur L** [mm]	Raccord pour tuyau	Numéro de produit
3 500	M24 x 1,5	9.918-821.0

*Débit volumétrique max. de 120 l/min.

**Différentes longueurs disponibles sur demande

Accessoires

Description	Numéro de produit
TankMaster S 1500	9.899-844.0
TankMaster SL 1500	9.899-845.0
TankMaster L 1500	9.917-766.0

Plaques de fixation

Description	Numéro de produit
Plaque de couverture DN 500	9.917-846.0
Plaque de couverture DN 500 avec capteurs inductifs	9.919-094.0
Plaque de couverture DN 600	9.917-849.0
Plaque de couverture DN 700	9.917-847.0
Plaque pour trou d'homme Ø 710 mm (avec verres de regard)	9.917-661.0
Plaque pour trou d'homme Ø 440 mm (avec ouvertures de regard)	9.917-636.0

* Plaques de fixation spécifiques aux besoins des clients
disponibles sur demande

Aperçu

