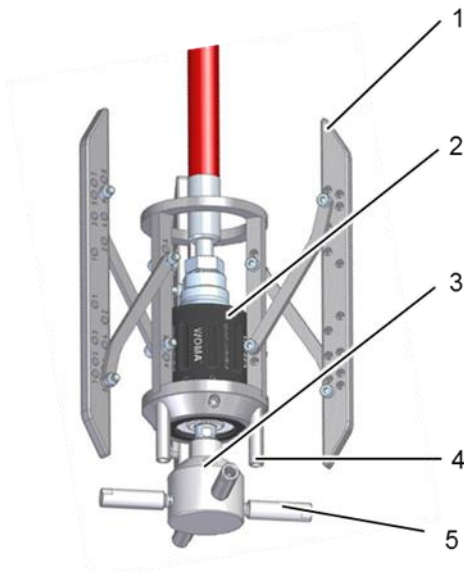


Chariot de nettoyage de tubes

Le chariot de nettoyage de tubes WOMA est un kit de montage pour la turbobuse pour le nettoyage de l'intérieur des tuyaux. Le chariot de nettoyage de tubes peut être adapté au diamètre intérieur du tube entre 100 et 350 mm à l'aide du châssis en ciseaux. La tête porte-buse peut être élargie avec des bras d'extension afin de pouvoir régler l'écart entre la buse et la paroi du tube.



Chariot de nettoyage de tubes complet

- 1 Chariot de nettoyage de tubes
- 2 Turbobuse
- 3 Tête porte-buse
- 4 Gaine de protection
- 5 Bras d'extension

Avantages spécifiques

- Variable réglable entre 100 et 350 mm
- Concept de commande simple

Caractéristiques techniques	
Numéro de matériel du chariot	9.917-236.0
Poids (y compris/ sauf outil hydraulique)	env. 3,5 kg env. 1,0 kg
Longueur	env. env. 350 mm
Largeur	100–350 mm

Accessoires

Turbobuse TD3000-SCS	
Numéro de produit	9.917-677.0

Tête porte-buse	
Numéro de produit	9.877-167.0
Nombre de buses radiales	4
Nombre de buses motrices	2*
Buse	Forme 21S/21LL


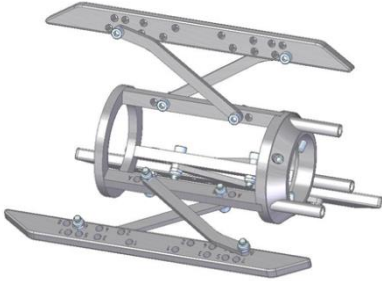
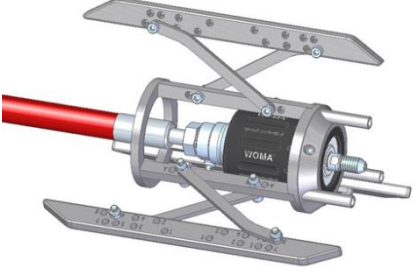
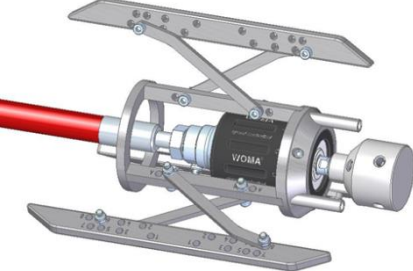
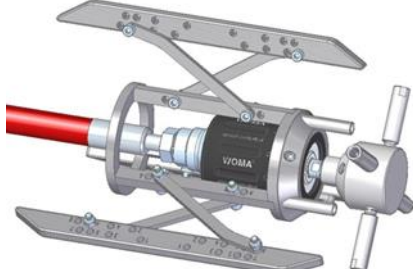
*Notez que les buses motrices rayonnent également contre le châssis en ciseaux et/ou les gaines de protection et qu'un contrôle régulier est de ce fait pertinent.

Gaine de protection	
Numéro de produit	9.917-442.0
Nombre	3

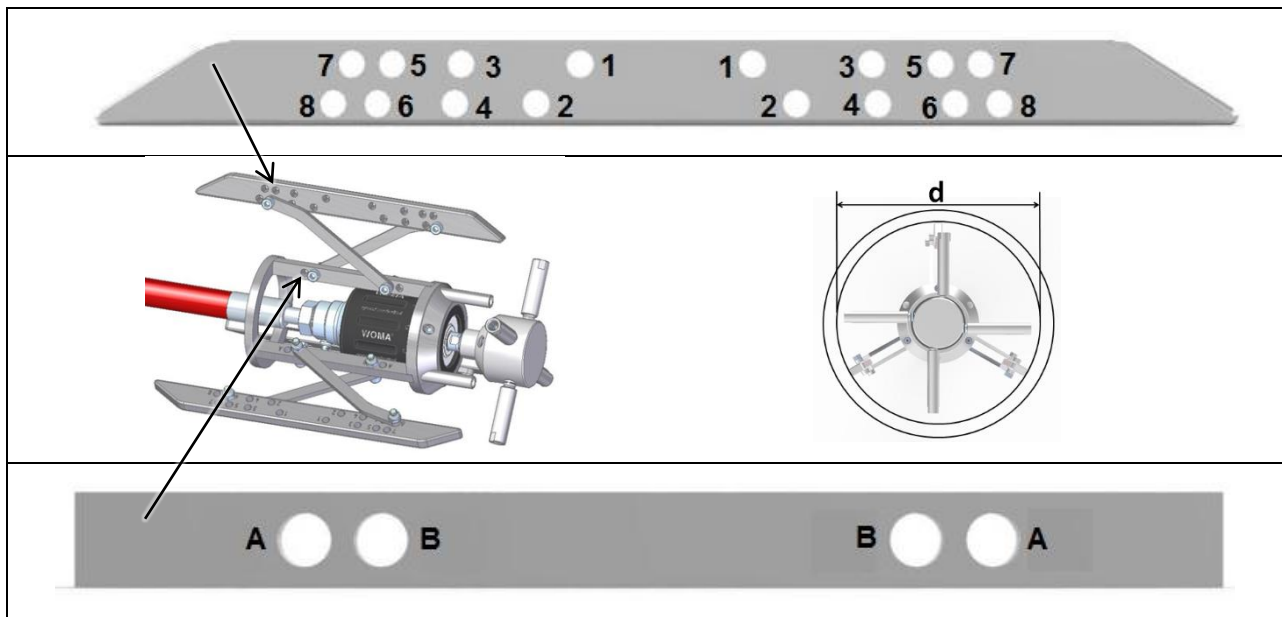
Bras d'extension*		
Conduite Ø [mm]	Longueur [mm]	Numéro de produit
> 125	25	9.917-243.0
> 145	37,5	9.917-242.0
> 170	50	9.917-241.0
> 220	75	9.917-239.0
> 270	100	9.917-238.0

*Les bras d'extension doivent être commandés en double ou en quadruple.

Instruction de montage

Étape	Description	Illustration
I.	<ol style="list-style-type: none"> Démonter le capuchon de protection de la turbobuse Raccorder le tuyau haute pression à la turbobuse par une bague et une vis de serrage 	
II.	<ol style="list-style-type: none"> Régler le kit de montage sur le diamètre du tube (utiliser à cet effet le tableau de réglage ci-joint) 	
III.	<ol style="list-style-type: none"> Pousser la turbobuse par l'arrière dans le kit de montage Fixer la turbobuse sur le kit de montage à l'aide de 3 vis à tête cylindrique M4x16 	
IV.	<ol style="list-style-type: none"> Visser la tête porte-buse par l'avant sur la turbobuse 	
V.	<ol style="list-style-type: none"> Visser les bras d'extension suivant le diamètre du tube dans les orifices de montage pour les buses Sélectionner les buses de manière symétrique Boucher les trous non utilisés avec des bouchons 	

Réglage du diamètre du tube



Trou intérieur avant	Trou intérieur arrière	Trou extérieur avant	Trou extérieur arrière	Diamètre du cercle des patins d [mm]
Sans patin				100
A	A	8	8	145
A	A	7	7	175
A	A	8	6	200
A	A	5	5	225
A	A	8	4	246
A	A	3	3	274
B	B	7	1	297
A	A	1	1	325
B	B	2	2	343