

Pistolet à haute pression

HP-DG

Le HP-DG est un pistolet à haute pression doté d'une soupape de dérivation mécanique et est conçu pour une pression de service maximale admissible de 1 500 bar. Le pistolet à haute pression se caractérise par une poignée ergonomique, ainsi qu'un poids léger. De série, chaque pistolet à haute pression est fourni avec un étrier de protection et un système de blocage de la gâchette. La poignée est fabriquée en plastique renforcé de fibres et le carter de pression, en acier de forge.



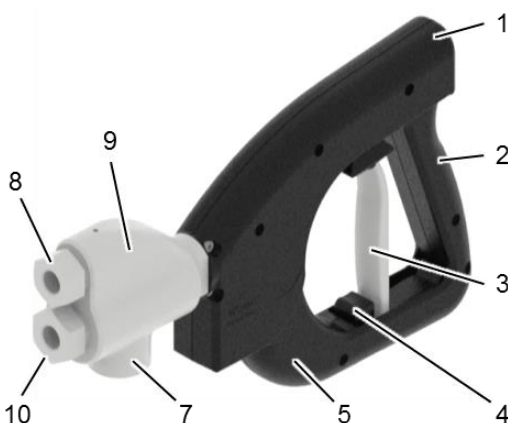
HP-DG

Avantages spécifiques

- Design ergonomique
- Forces d'actionnement réduites
- Standard de sécurité élevé
- Poignée rotative pour une manipulation aisée
- Poignée en plastique renforcé de fibres, extrêmement résistant aux produits chimiques et résistant aux chocs

Caractéristiques techniques

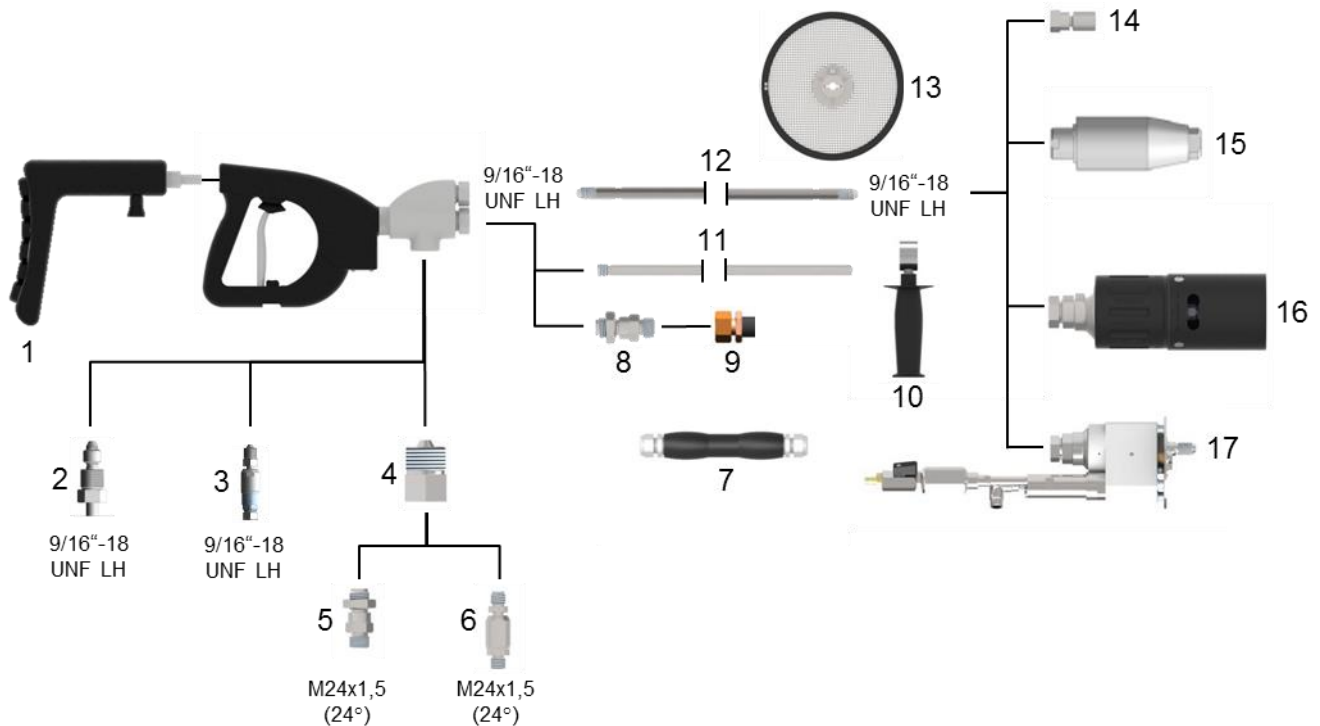
Numéro de produit	9.918-187.0	
Commande	Dérivation mécanique	
Pression de service	max.	1 500 bar
Débit volumétrique	max.	45 l/min
Température du produit	max.	95 °C
Longueur	env.	340 mm
Hauteur	env.	200 mm
Largeur	env.	50 mm
Poids	env.	3,0 kg
Raccord à haute pression (P)	1 1/8"-12 UNF	
Raccord à haute pression (A)	9/16"-18 UNF-LH	
Bypass-Anschluss (R)	G 3/8"	



Aperçu

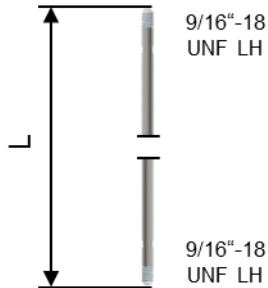
1	Raccord pour support de corps
2	Poignée
3	Levier de gâchette
4	Système de blocage de la gâchette
5	Étrier de protection
7	Raccord à haute pression (P)
8	Raccord à haute pression (A)
9	Carter de pression
10	Raccord de dérivation (R)

Accessoires



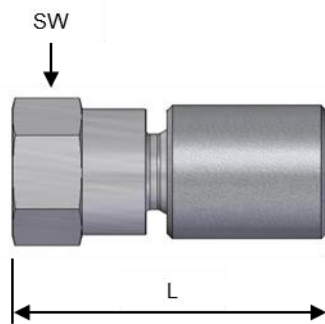
Exemple de configuration

	Description	Numéro de produit
1	Support de corps	9.918-752.0
2	Raccord pour tuyau	9.872-023.0
3	Raccord pour tuyau rotatif	9.872-640.0
4	Adapter	9.918-624.0
5	Raccord pour tuyau	9.871-969.0
6	Raccord pour tuyau rotatif	9.872-437.0
7	Poignée pour tube de lance (uniquement utile en cas de tuyau de dérivation)	6.025-300.0
8	Raccord pour tuyau de dérivation	9.897-958.0
9	Tuyau de dérivation 1 500 mm	9.887-970.0
10	Poignée	9.871-675.0
11	Tube de dérivation	9.918-623.0
12	Tube de lance	voir le Tableau 1
13	Ecran de protection	9.871-040.0
14	Porte-buses	voir le Tableau 2
15	Orbimaster	voir le catalogue de produits WOMA
16	Buse-Turbo	
17	Speedy	



Tubes de lance, max. pression de service 1 500 bar – Tableau 1

L [mm]	Poids [kg]	Numéro de produit
500	0,43	9.891-182.0
750	0,64	9.891-183.0
1 000	0,85	9.891-184.0
1 500	1,30	9.891-207.0
2 000	1,69	9.891-185.0
3 000	2,53	9.891-186.0
4 000	3,37	9.891-187.0
5 000	4,21	9.891-188.0
6 000	5,05	9.891-189.0
7 000	5,89	9.891-383.0



Porte-buses – Tableau 2

Forme des buses**	P _{max} [bar]	L [mm]	SW	Numéro de produit
4/19	1 500	59	24	9.872-008.0
1/8	3 000	60	22	9.873-090.0
21	3 000	50	27	9.878-291.0
Porte-buses avec jet cohérent				
4*	1 500	76	24	9.872-183.0

* Numéro de produit de la rallonge pour buses de remplacement avec insert d'écoulement: 9.884-038.0

** Forme 1 / 4 / 21 = Buses à jet ponctuel;
forme 8 / 19 = Buses à jet plat